

🕒 Создано: 04.04.2026 в 01:17

🔄 Обновлено: 04.04.2026 в 01:17

Zoom Черная речка, Zoom Черная речка

89251234567

Санкт-Петербург, пр-т Коломяжский, 4

10 039 138 ₹

Санкт-Петербург, пр-т Коломяжский, 4

Улица

[проспект Коломяжский](#)

для заметок

Квартира

Общая площадь

39.7 м²

Этаж

7/13

Детали объекта

Тип сделки

Продам

Раздел

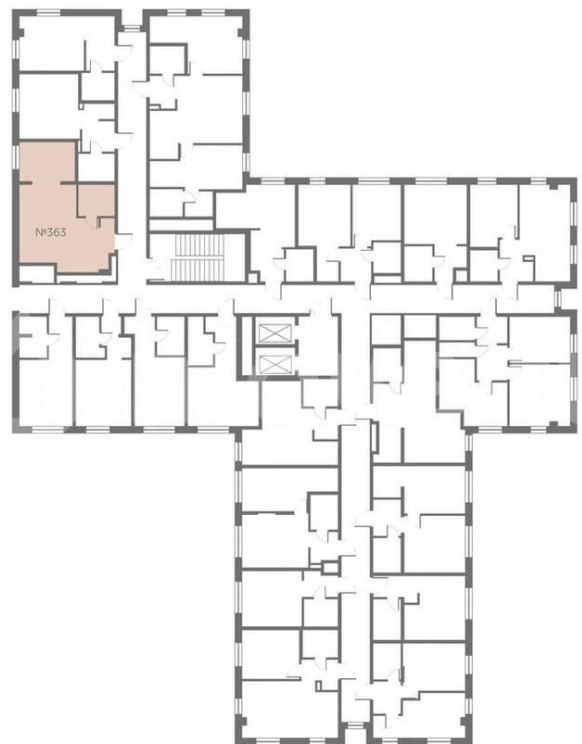
[Квартиры](#)

Ремонт

с отделкой

Квартира в новостройке

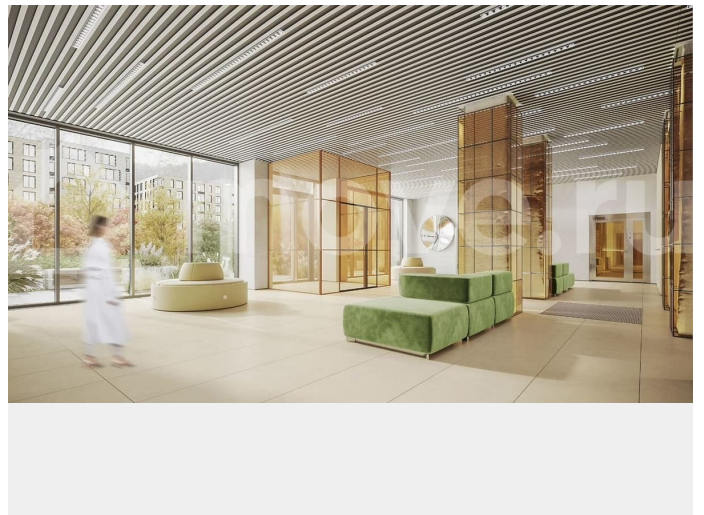
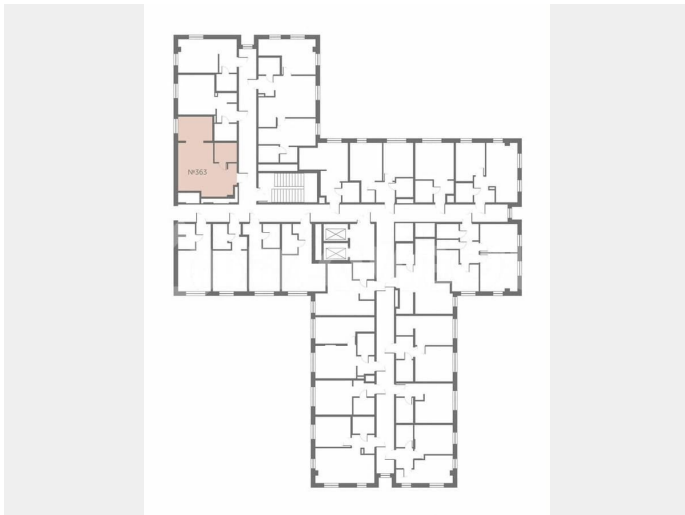
да

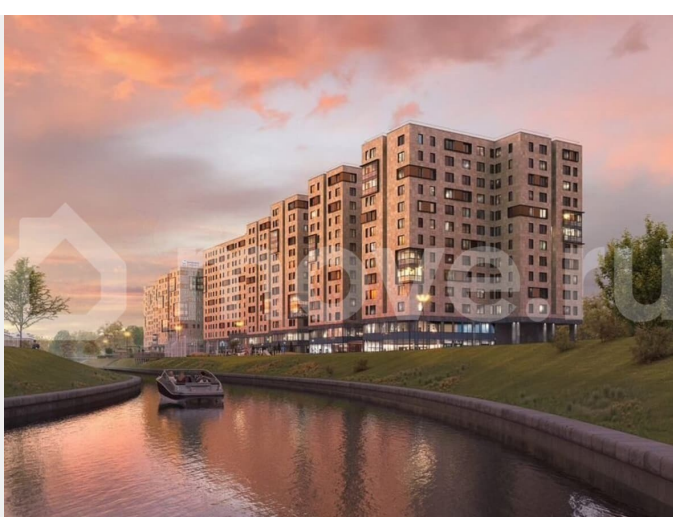
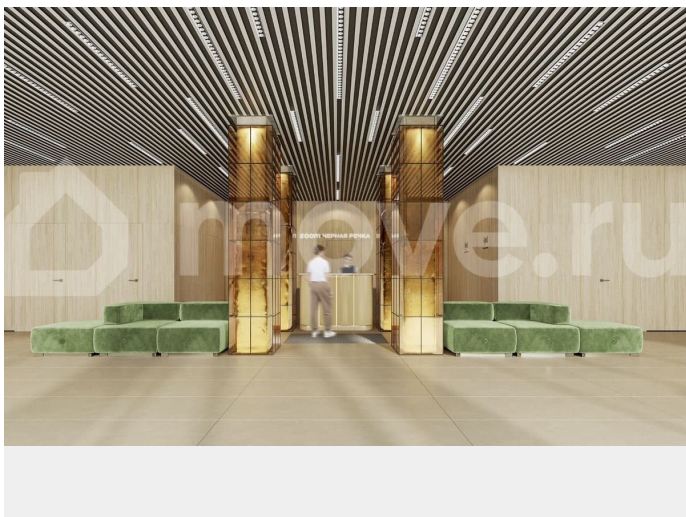


Описание

Цена со специальной скидкой в прямой продаже от застройщика — только в этом месяце. Апартамент-студия в комплексе класса бизнес-лайт Зум Чёрная Речка на 7-м этаже. Общая площадь 39,7. Чистовая отделка. Зум Черная речка - это новый комплекс класса бизнес-лайт от крупного

федерального застройщика ФСК. Зум Черная речка расположен в престижном Приморском районе непосредственно на берегу Черной реки. В нем есть все необходимое для жителей разных возрастов и интересов – от отапливаемого подземного паркинга и круглосуточного видеонаблюдения до коворкинга на открытом воздухе, интерактивных детских площадок и зон отдыха. Собственная набережная будет оборудована деревянными настилами и скамейками, благодаря чему вы сможете с комфортом проводить время у воды. Лобби на первом этаже – современное и стильное пространство, где вы можете выпить кофе, подождать такси или поработать с ноутбуком. В отдельных лотах предусмотрено все для оборудования камина. Новый уровень уюта в вашем доме. Приобретение возможно в том числе с помощью ипотеки и рассрочки.





ФСК | ZOOM ЧЕРНАЯ РЕЧКА

КОМНАТНОСТЬ
С

ПЛОЩАДЬ
38.47 м²

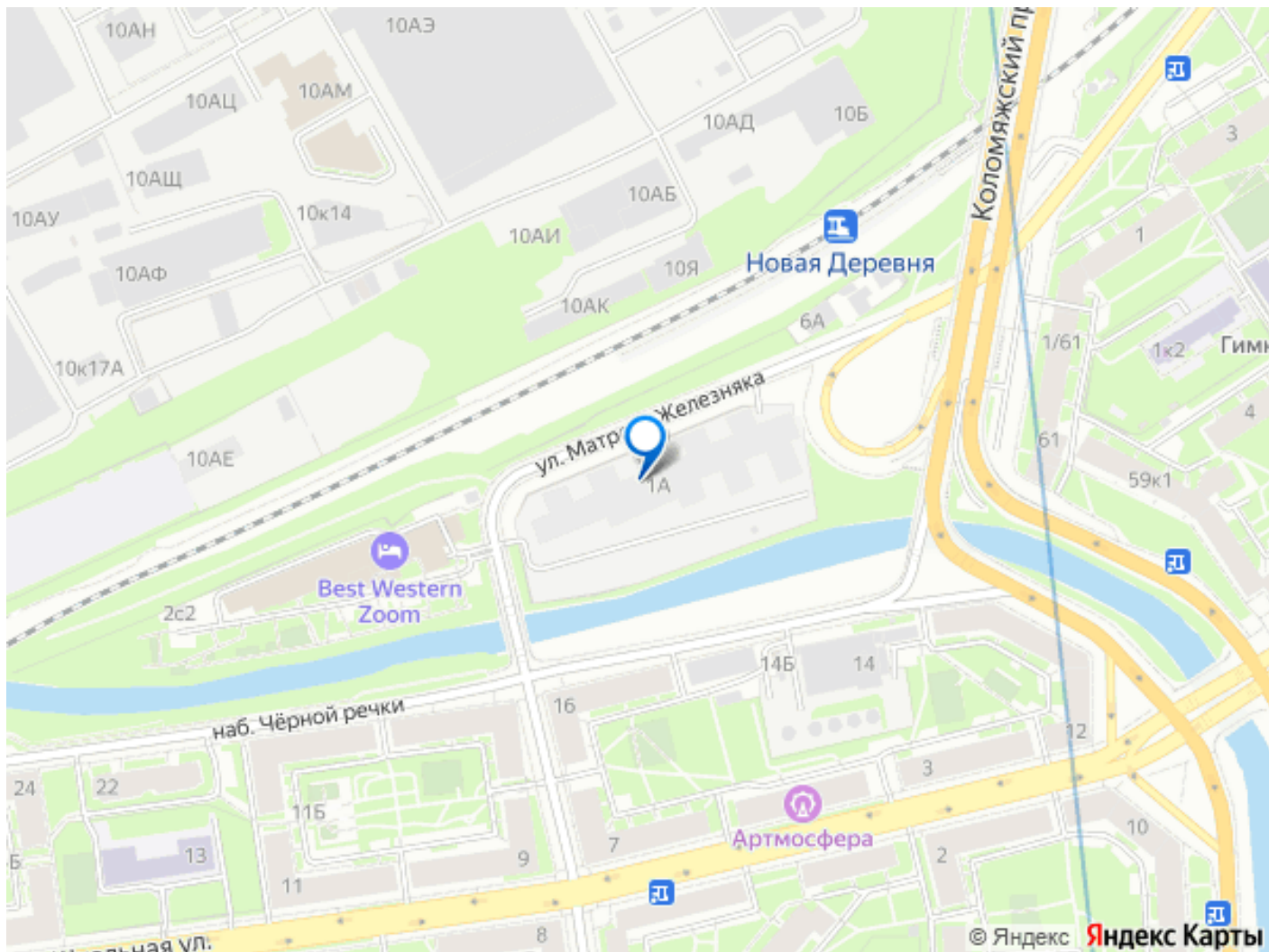
ЭТАЖ
7

Представитель студии
гидыбыли возможности посетить
разработку

Санузел с возможностью
размещения перегородочной
стенки

Полы для паркета

The floor plan shows a living area (11.93 m²), a dining area (10.47 m²), a kitchen (5.98 m²), a bathroom (4.40 m²), and a bedroom (11.70 m²). A compass rose indicates the orientation of the apartment.



Move.ru - вся недвижимость России