

🕒 Создано: 05.01.2026 в 15:32

🔄 Обновлено: 06.04.2026 в 13:14

Sun Development, Sun Development

79861299840

18 141 395 ₺

Округ

[СПБ, Василеостровский район](#)

для заметок

Квартира

Высота потолков

2.83 м

Жилая площадь

3.7 м²

Площадь кухни

31.4 м²

Общая площадь

40.09 м²

Этаж

3/9

Детали объекта

Тип сделки

Продам

Раздел

[Квартиры](#)

Тип балкона

балкон

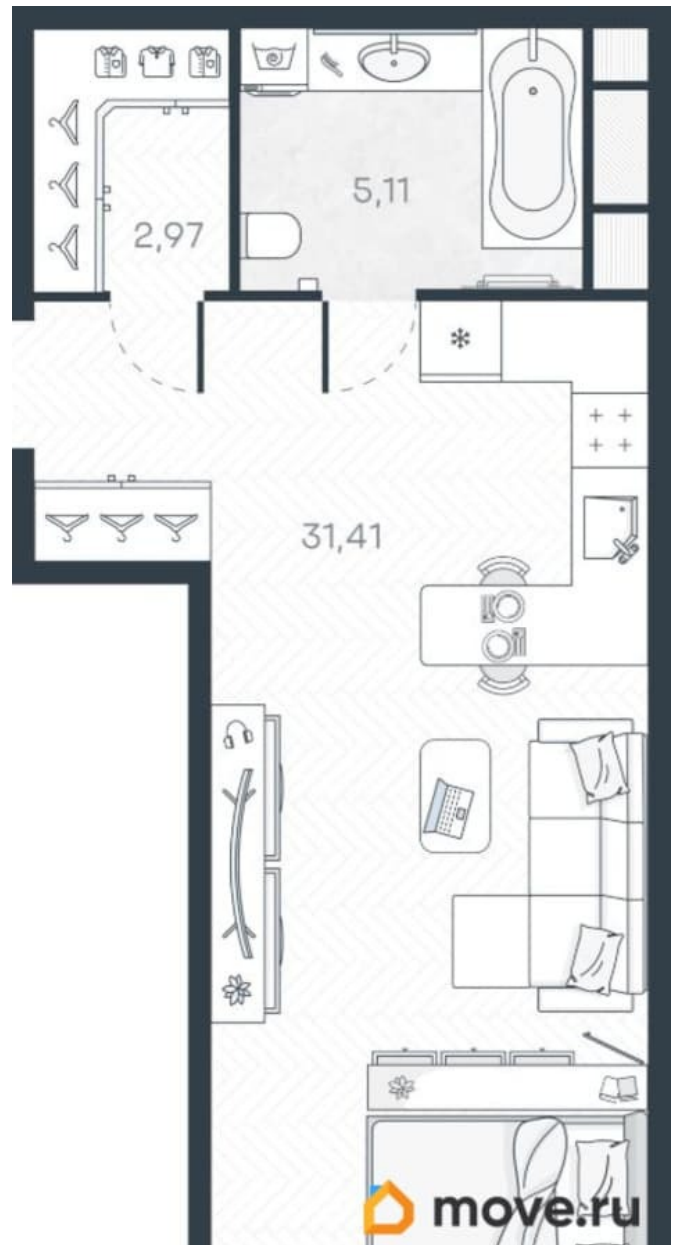
Тип санузла

совмещенный

Вид из окна

на улицу

Ремонт



без отделки

Квартира в новостройке

да

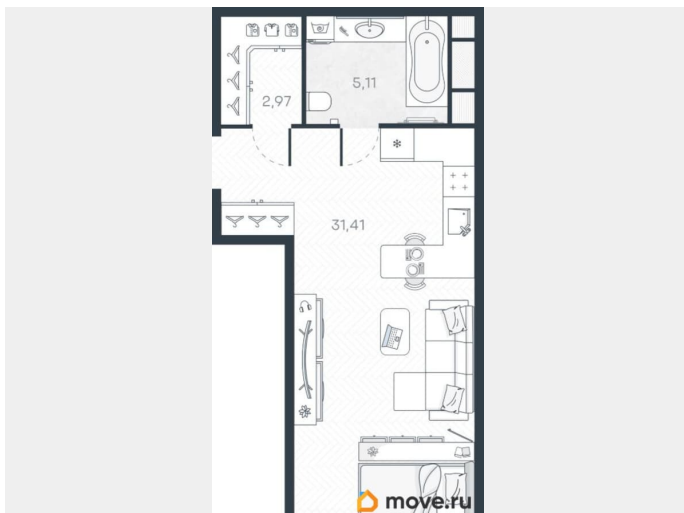
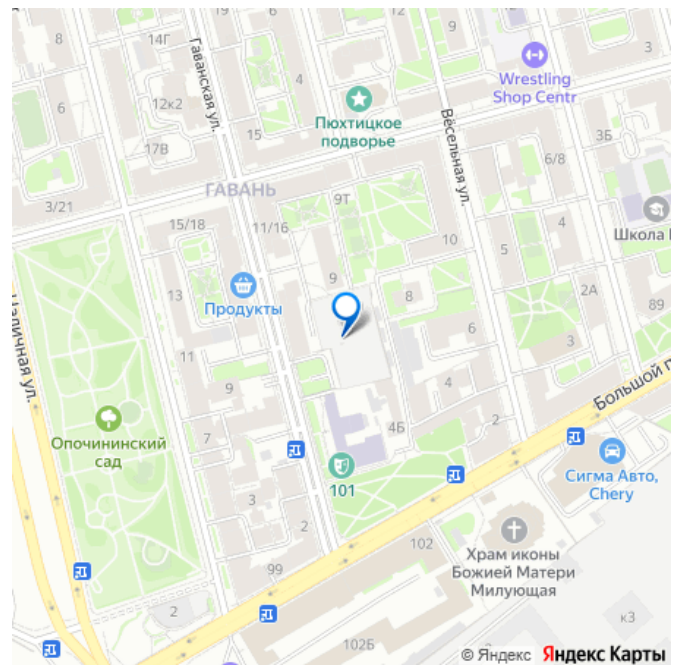
Год сдачи

3 квартал 2026 г.

парковка

Описание

Клубный Дом на Васильевском острове сочетает в себе современные технологии строительства и сохранение исторического фасада. Вы сможете насладиться комфортом современной жизни, не теряя при этом атмосферы старого города. Просторные квартиры с панорамными окнами и видом на Неву, инфраструктура высшего уровня, охраняемая территория - все это делает этот проект особенно привлекательным. Всего 125 квартир в проекте создают приватное пространство для будущих жителей. С последних этажей открываются захватывающие виды на воду, закаты и рассветы, которые станут украшением интерьера будущих жителей. А благодаря увеличенному остеклению света и воздуха в квартирах станет еще больше.





3 ЭТАЖ

Описание помещений общего пользования 3 этажа

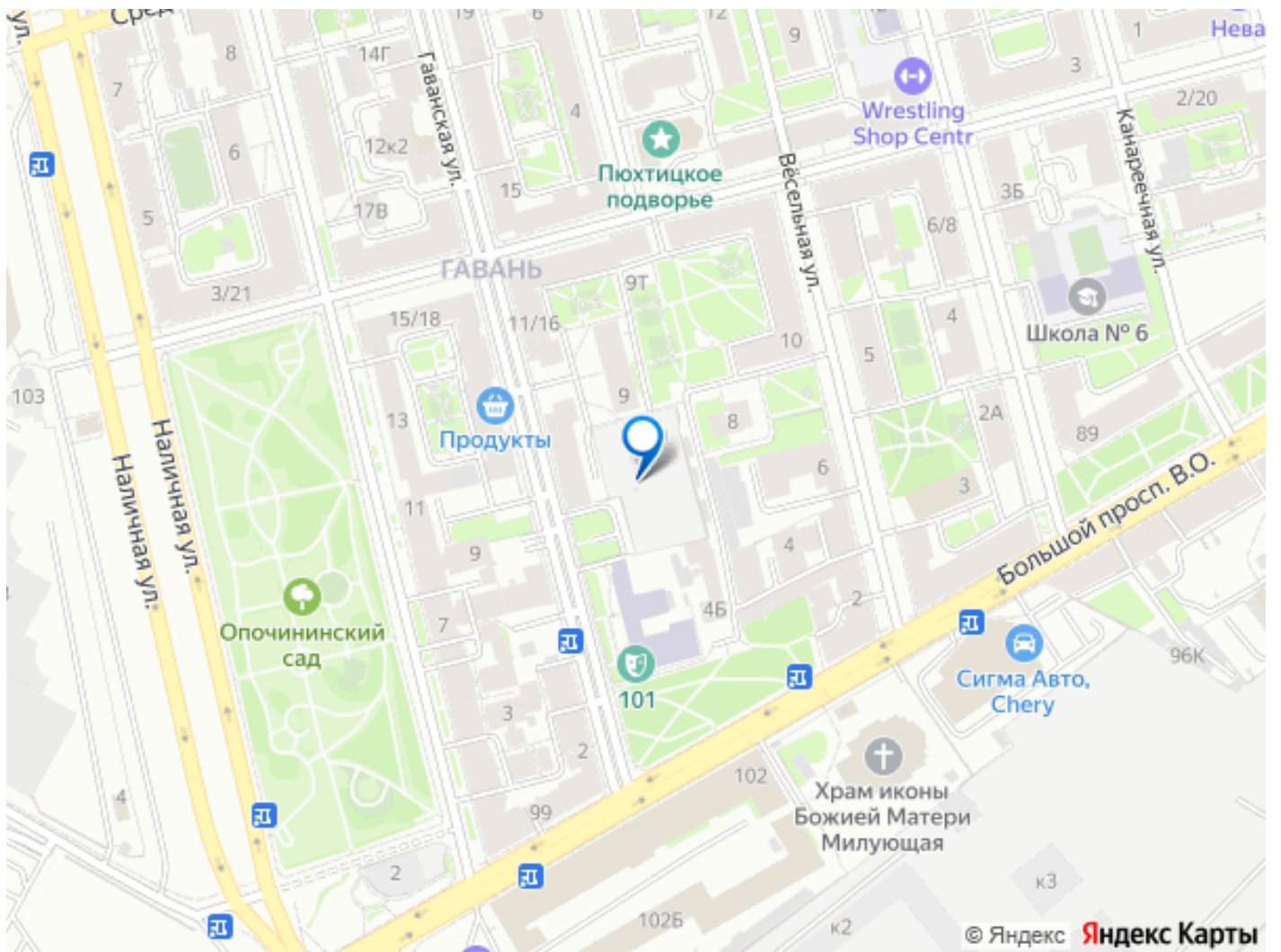
№	Назначение	Площадь, кв. м
001	Лифты	13,90
002	Коридор	18,11
003	Полупомещение №1	5,25
004	Полупомещение с санузлом/библиотечка с сан.узлом	11,20
005	Коридор	23,52
006	Коридор	14,80
007	Полупомещение с санузлом/библиотечка с сан.узлом	11,89
008	Полупомещение №2	5,25
	Итого:	109,22

Легенда:

- Сан.узел/библиотечка
- Полупомещение с санузлом
- Полупомещение

move.ru





Move.ru - вся недвижимость России