

Санкт-Петербург, Каменноостровский пр-т, 19/13

12 450 000 ₽

Санкт-Петербург, Каменноостровский пр-т, 19/13

Улица

[проспект Каменноостровский](#)

Квартира

Общая площадь

40.3 м²

Этаж

2/5

Детали объекта

Тип сделки

Продам

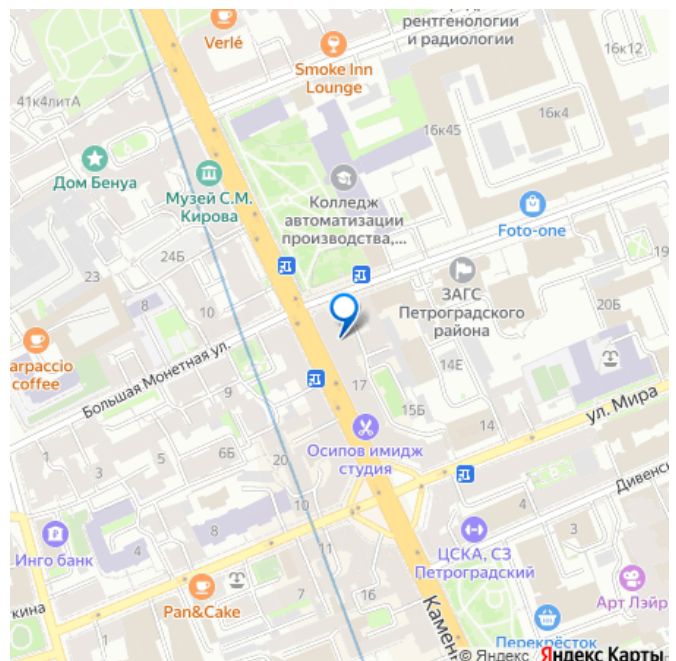
Раздел

[Квартиры](#)

Описание

Перепланировка и мокрая точка УЖЕ узаконены! Юридически чистый объект! Инвестиционная студия, доступная в ипотеку от ведущих банков! Пассивный доход при минимальных вложениях - дизайнерский ремонт, вся сантехника и освещение уже включены в цену!? **ЛОКАЦИЯ** : Престижный Петроградский р-он, центр города ? Горьковская - 8 минут пешком ? Петроградская - 7 минут пешком Рядом ВУЗы: ПГУПС, ИТМО, СПбГУ, РПГУ им. Герцена О

для заметок

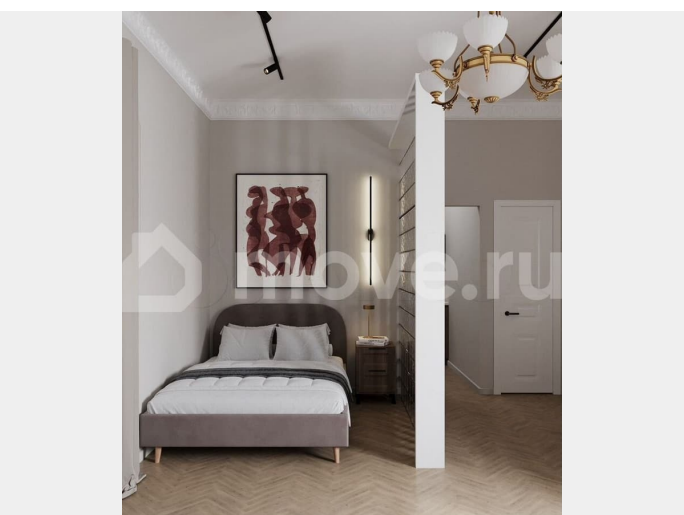
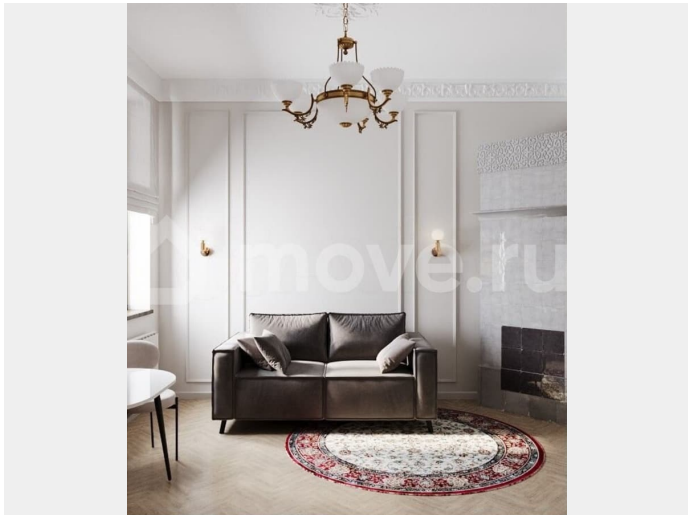
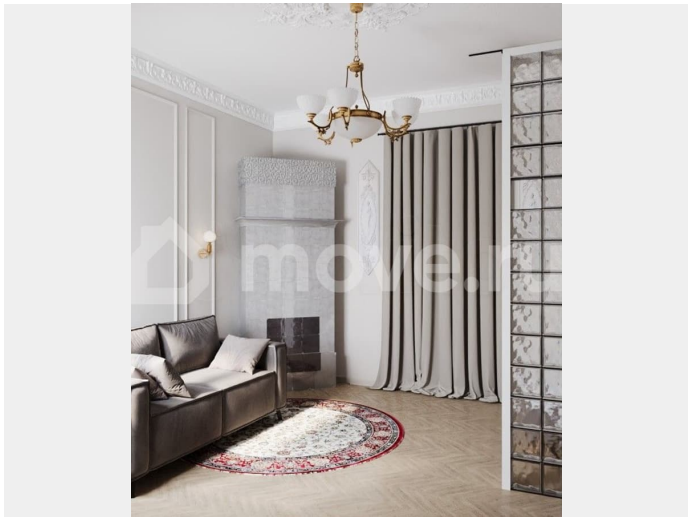


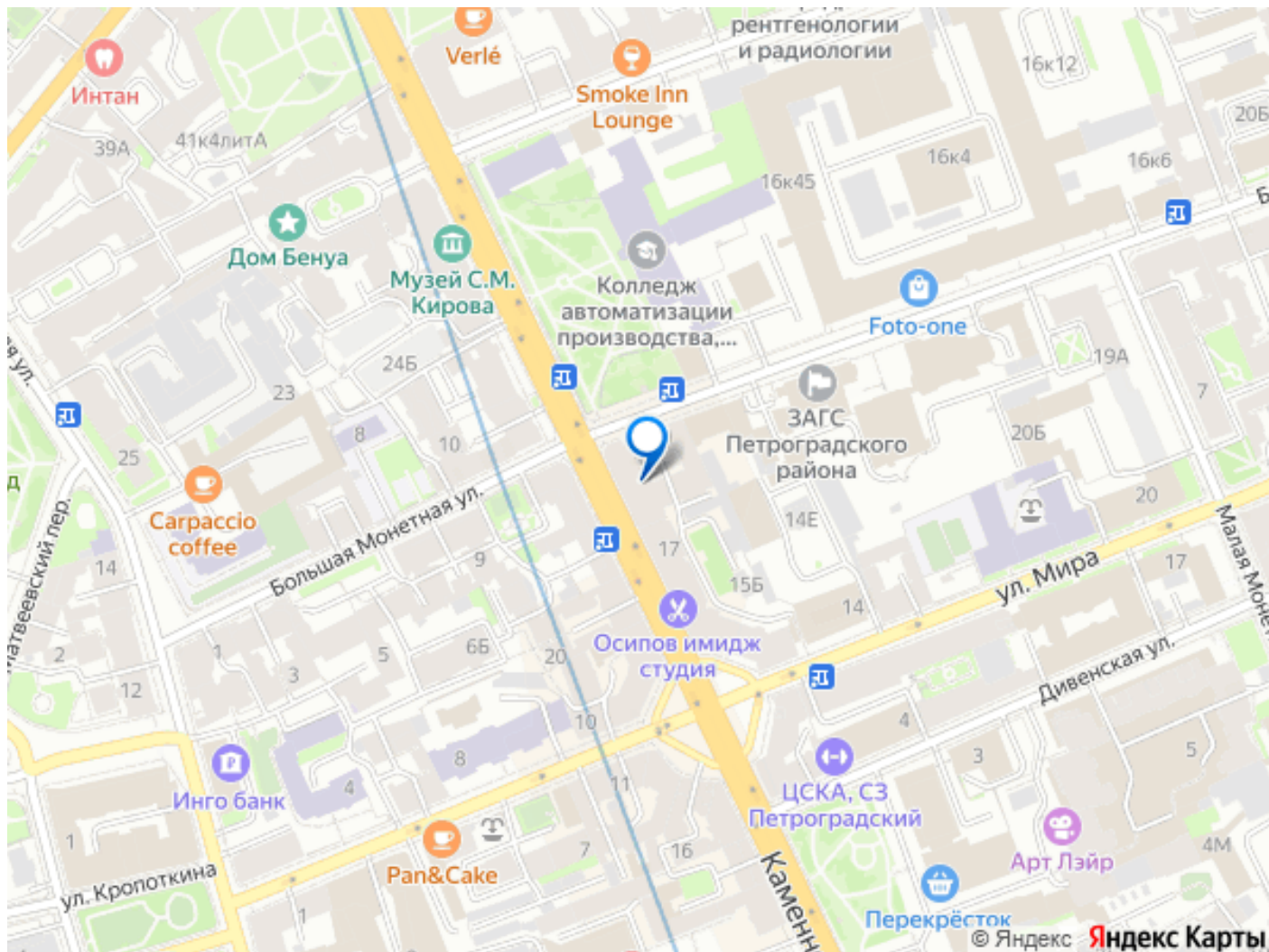
ДОМЕ: • Год постройки дома: 1911 год •
Количество этажей: 5 + мансарда • Высота
потолков: 3,2 м • Парадный вход со стороны
Каменноостровского проспекта • Широкая
парадная с высокими потолками более 5
метров выходом во внутренний двор •
Консьерж • Установлен Лифт Дом построен в
1911г. по проекту С. И. Минаша в стиле
неоклассицизма для семьи генерала
Сухомлинова, принадлежал купцу А. В.
Шувалову. Фасад с колоннами и пилястрами
отделан сердобольским гранитом. В разное
время здесь жили выдающиеся личности:
ученый Владимир Бехтерев, художник В. С.
Сварог, актриса Е. А. Уварова, режиссер
Ленфильма А. И. Пиотровский и социолог И.
С. Кон. Сегодня здание расположено в
сердце Петроградской стороны. Здесь
работают популярное кафе «Люди любят» и
пункты выдачи Ozon и Яндекс — удобство и
история в одном месте.

ДОСТОПРИМЕЧАТЕЛЬНОСТИ:

Петропавловская крепость - 20 минут пешком
Ленинградский зоопарк - 15 минут пешком
????Планетарий - 12 минут пешком Военно-
исторический музей артиллерии,
инженерных войск и войск связи - 18 минут
пешком ? Крейсер Аврора - 20 минут пешком
Ботанический сад - 16 минут пешком ? Театр
Миронова - 9 минут пешком О КВАРТИРЕ :
Отделка включена в стоимость В квартире
выполняется качественная современная
отделка в стиле неоклассики с французскими
акцентами. Интерьер подчеркнут
настенными молдингами, гипсовыми
потолочными карнизами, изящными
потолочными орнаментами и высокими
напольными плинтусами. В студиях
предусмотрен ламинат «ёлочка», а в этой
студии — «царский» паркет. ?Есть
возможность выбрать отделку под себя или

заказать индивидуальный дизайн-проект О
ПРОЕКТЕ: ?Лаундж-пространство более 40 м2
— закрытая зона только для владельцев
Здесь есть всё для отдыха и продуктивной
работы: домашний кинотеатр с проектором,
комфортная зона coworking, уютный диван,
настольные игры и игровые консоли. Это
место для встреч, общения, работы и
расслабления в комфортной атмосфере
?Наличие кладовых и вспомогательных
помещений в местах общего пользования, с
персональным доступом для владельцев
студий и общая кладовая для инвентаря,
гостевой санузел На объекте в местах общего
пользования запланирована система
видеонаблюдения и система вай фай для
общего доступа в лаундж-зоне ?Срок
реализации проекта не позднее конца 2
квартала 2026 года ?СДЕЛКА: Планировка
УЖЕ узаконена в Росреестре Прямая
продажа. Оперативный выход на сделку. 1
собственник. Объект прошёл юридическую
проверку. Квартира без обременений.
Помощь с одобрением ипотеки Возможна
рассрочка от физ лица! Для вашего удобства
можно припарковаться прямо во дворе дома
— комфортный просмотр без необходимости
оплачивать платную парковку. ? ЗВОНИТЕ
ИЛИ ПИШИТЕ нам для уточнения деталей,
проведем оперативно просмотр и расскажем
подробнее об объекте ???? Добавляйте
объявление в избранное, подписывайтесь на
профиль, чтобы первыми узнавать об
актуальных объектах





Move.ru - вся недвижимость России