

Санкт-Петербург, Боровая улица, 34/24

14 990 000 ₽

Санкт-Петербург, Боровая улица, 34/24

Округ

СПБ, Центральный район

Улица

улица Боровая

Квартира

Жилая площадь

20 м²

Общая площадь

41 м²

Этаж

6/6

Детали объекта

Тип сделки

Продам

Раздел

Квартиры

Тип санузла

совмещенный

Вид из окна

во двор

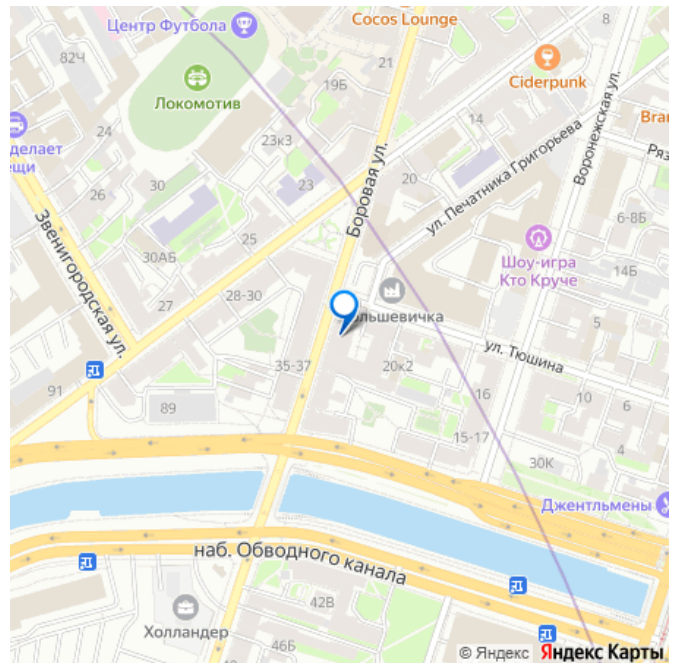
Ремонт

дизайнерский

Квартира в новостройке

да

для заметок



возможна ипотека, лифт

Описание

Пространство с историей и характером
Квартира в доме архитектора Василия фон Геккена, реновированном в 2020 году
Предлагается уникальное двухуровневое пространство площадью 41 м² (первый -30м², второй 11м²), расположенное в здании начала XIX века, где до революции находилась табачная фабрика товарищества Колобов и Бобров. Дом был полностью восстановлен с сохранением исторического фасада и кирпичной кладки, а сам проект сочетает в себе наследие петербургской архитектуры и современный комфорт.

Планировка: • Просторная кухня-гостиная с двумя большими окнами во двор (без импоста) • Уютная спальня на втором уровне
• Рабочая зона • Отдельная гардеробная • Прихожая со встроенными системами хранения • Совмещённый санузел

Интерьер и материалы: • Дубовый паркет (укладка — французская ёлка) • На втором уровне — бельгийский ковролин со средним ворсом • Исторический кирпич в интерьере • Дубовые подоконники, лестница с подсветкой и дубовыми ступенями • Теплые полы в ванной • Система дополнительной шумо- и теплоизоляции • Кондиционер • 4 мансардных окна с датчиками дождя и электроприводом

Оснащение: • Встроенная кухня с фасадами на заказ, доводчиками, столешницей Ikea •

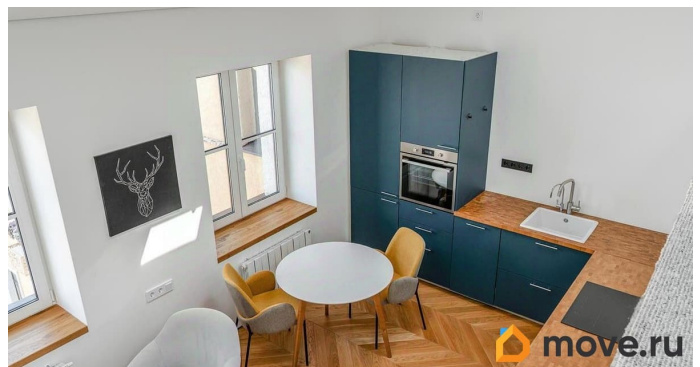
Техника: Electrolux (индукционная панель, холодильник), BOSCH (посудомоечная машина) • Обеденная зона: круглый стол и 2 мягких кресла • Гостиная: диван, кресла и пуф — изготовлены на заказ

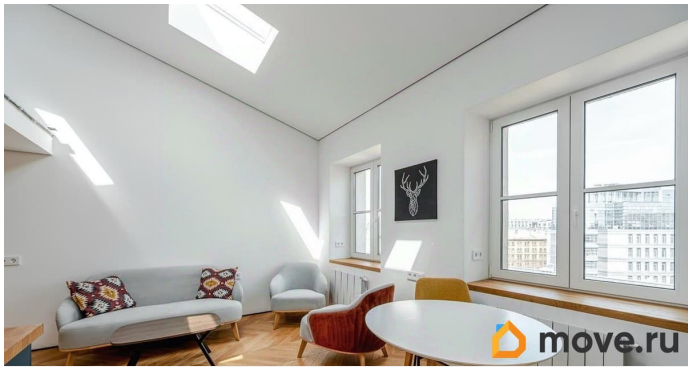
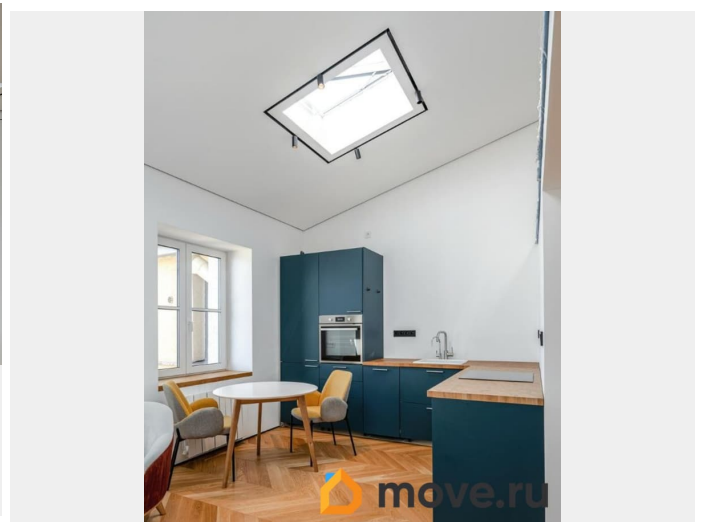
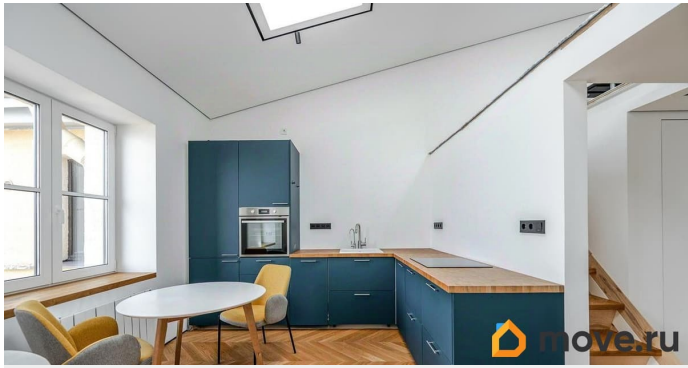
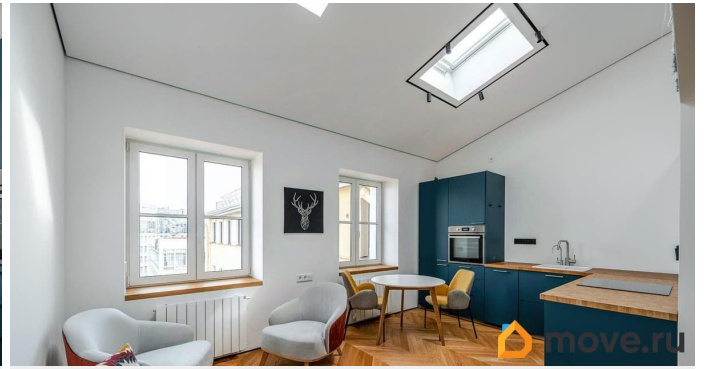
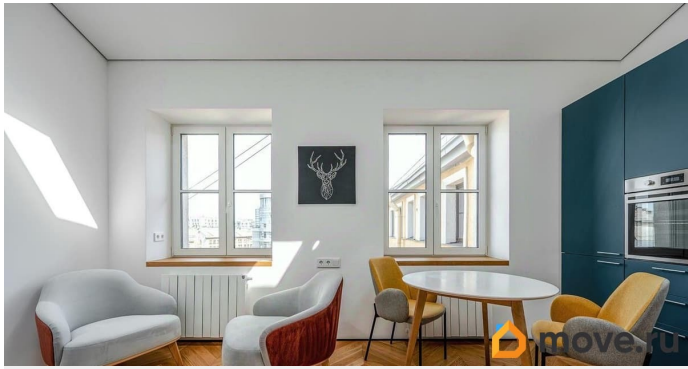
Санузел: • Полностью оснащён сантехникой Villeroy & Boch • Душевая зона с терморегулятором и стеклянной перегородкой • Водонагреватель Electrolux на 100 л

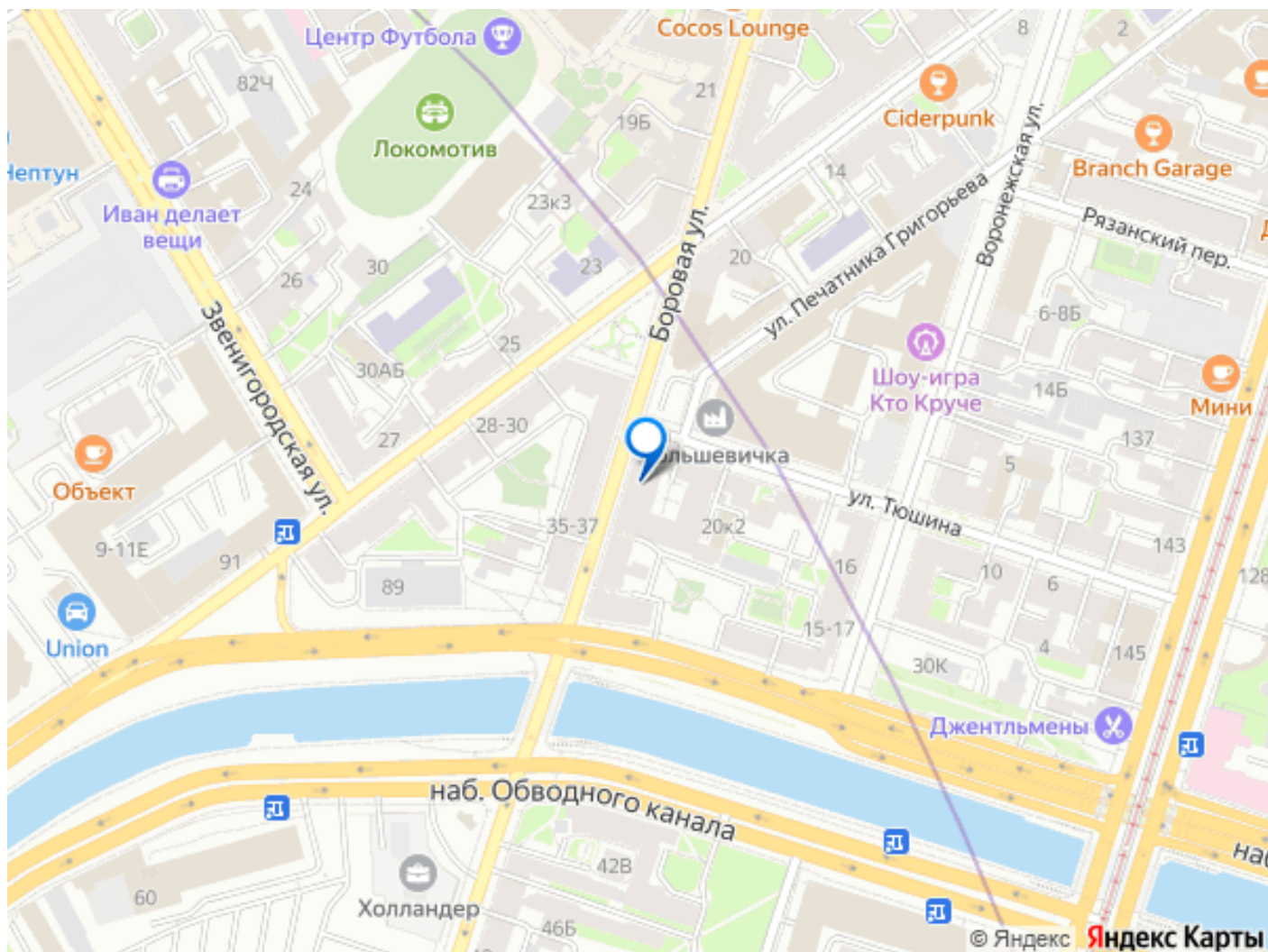
Освещение: • Трековые системы и споты Centresver по всей квартире • Функциональное, акцентное и мягкое освещение в зонах отдыха

Локация: • 3 минуты до метро Обводный канал • 10 минут до метро Лиговский проспект • 15 минут до метро Звенигородская • 20 минут пешком до Московского вокзала и пл. Восстания

Важная информация: • Один взрослый собственник • Без обременений • Без долгов • Прямая продажа Эта квартира — не просто жильё, а образ жизни в историческом центре Петербурга. Подходит как для комфортного проживания, так и для стильной инвестиции.







Move.ru - вся недвижимость России