

🕒 Создано: 17.02.2026 в 01:19

Обновлено: 17.02.2026 в 01:19

<https://spb.move.ru/objects/9290007502>

Александр, Веста-Н

89251234567

Санкт-Петербург, Боровая ул, 34/24

14 990 000 ₽

Санкт-Петербург, Боровая ул, 34/24

Улица

[улица Боровая](#)

Квартира

Общая площадь

41 м²

Этаж

6/6

Детали объекта

Тип сделки

Продам

Раздел

[Квартиры](#)

Квартира в новостройке

да

Описание

Пространство с историей и характером
Квартира в доме архитектора Василия фон Геккена, реновированном в 2020 году
Предлагается уникальное двухуровневое пространство площадью 41 м² (первый -30м², второй 11м²), расположенное в здании начала XIX века, где до революции находилась табачная фабрика товарищества «Колобов и Бобров». Дом был полностью восстановлен с сохранением исторического

для заметок



фасада и кирпичной кладки, а сам проект сочетает в себе наследие петербургской архитектуры и современный комфорт.

Планировка: — Просторная кухня-гостиная с двумя большими окнами во двор (без импоста) — Уютная спальня на втором уровне — Рабочая зона — Отдельная гардеробная — Прихожая со встроенными системами хранения — Совмещённый санузел

Интерьер и материалы: — Дубовый паркет (укладка — французская ёлка) — На втором уровне — бельгийский ковролин со средним ворсом — Исторический кирпич в интерьере — Дубовые подоконники, лестница с подсветкой и дубовыми ступенями — Теплые полы в ванной — Система дополнительной шумо- и теплоизоляции — Кондиционер — 4 мансардных окна с датчиками дождя и электроприводом

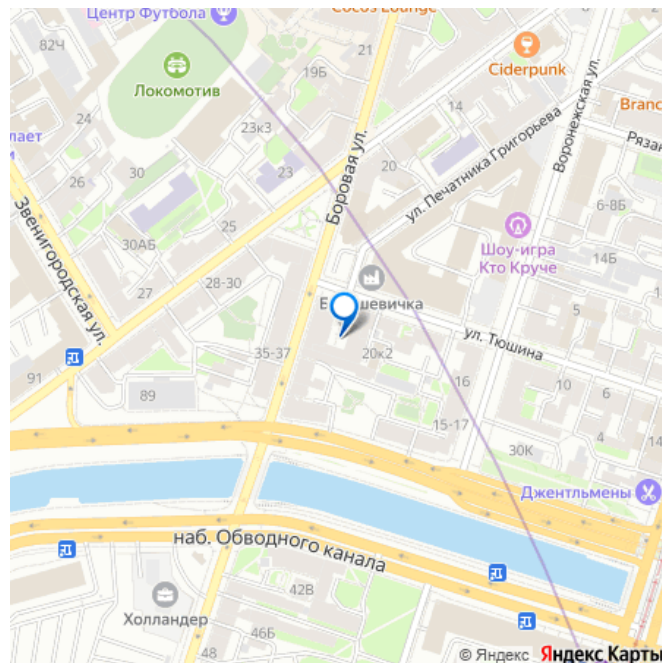
Оснащение: — Встроенная кухня с фасадами на заказ, доводчиками, столешницей Ikea — Техника: Electrolux (индукционная панель, холодильник), BOSCH (посудомоечная машина) — Обеденная зона: круглый стол и 2 мягких кресла — Гостиная: диван, кресла и пуф — изготовлены на заказ

Санузел: — Полностью оснащён сантехникой Villeroy & Boch — Душевая зона с терморегулятором и стеклянной перегородкой — Водонагреватель Electrolux на 100 л

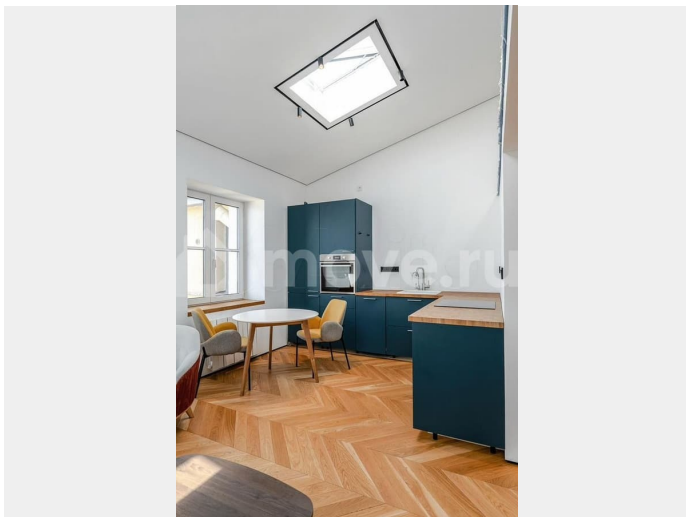
Освещение: — Трековые системы и споты Centresver по всей квартире — Функциональное, акцентное и мягкое освещение в зонах отдыха

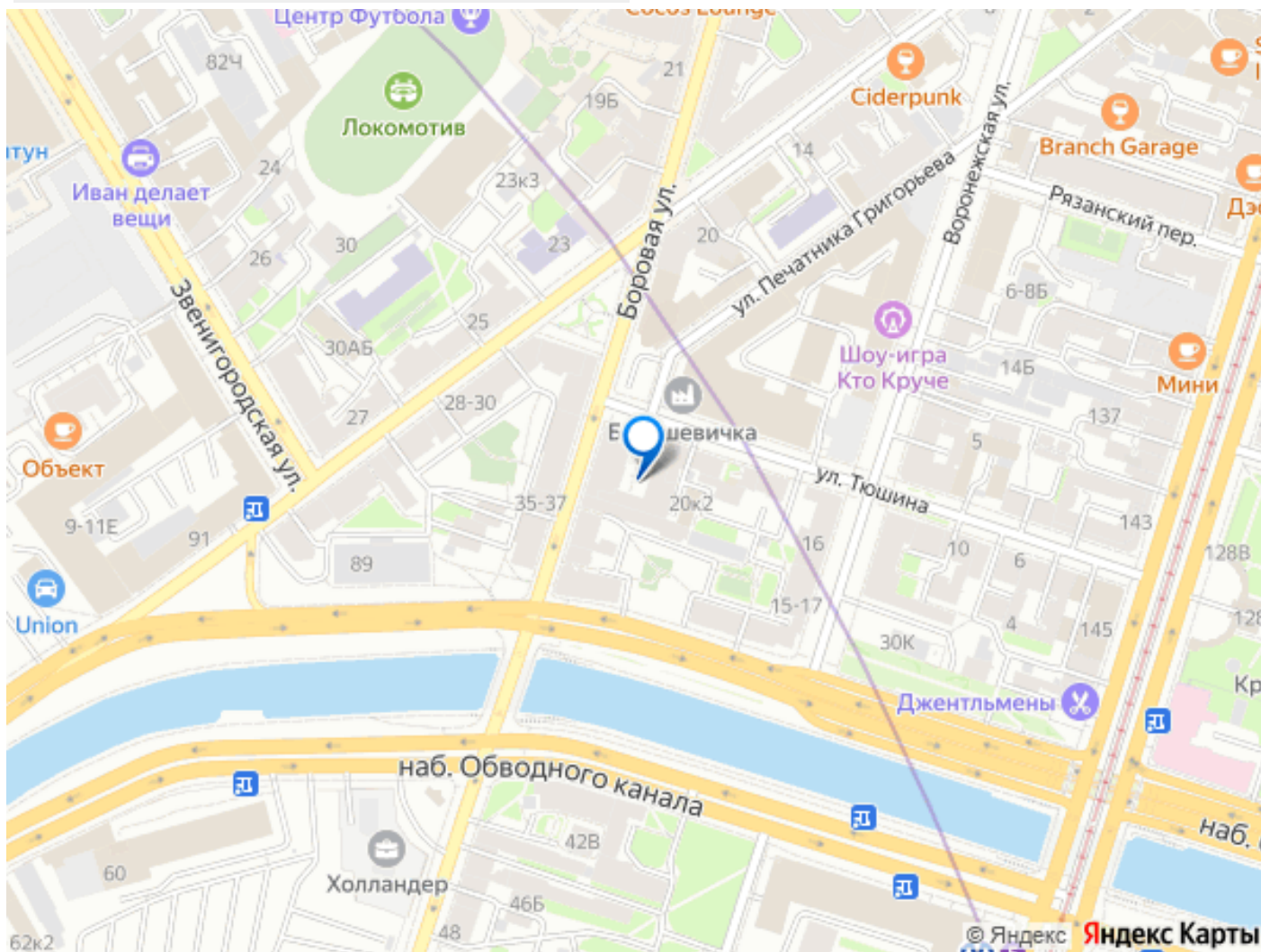
Локация: — 3 минуты до метро Обводный канал — 10 минут до метро Лиговский проспект — 15 минут до метро Звенигородская — 20 минут пешком до Московского вокзала и пл. Восстания

Важная информация: — Один взрослый собственник — Без обременений — Без долгов — Прямая продажа Эта квартира — не просто жильё, а образ жизни в историческом центре



Петербурга. Подходит как для комфортного проживания, так и для стильной инвестиции.





Move.ru - вся недвижимость России