

🕒 Создано: 14.01.2026 в 16:37

Обновлено: 05.02.2026 в 13:01

**Санкт-Петербург, улица
Инструментальщиков, 18**

13 020 000 ₽

Санкт-Петербург, улица Инструментальщиков, 18

Округ

[СПБ, Курортный район](#)

Квартира

Жилая площадь

20 м²

Площадь кухни

9.8 м²

Общая площадь

42.74 м²

Этаж

5/5

Детали объекта

Тип сделки

Продам

Раздел

[Квартиры](#)

Ремонт

евро

Квартира в новостройке

да

Год сдачи

2 квартал 2024 г.

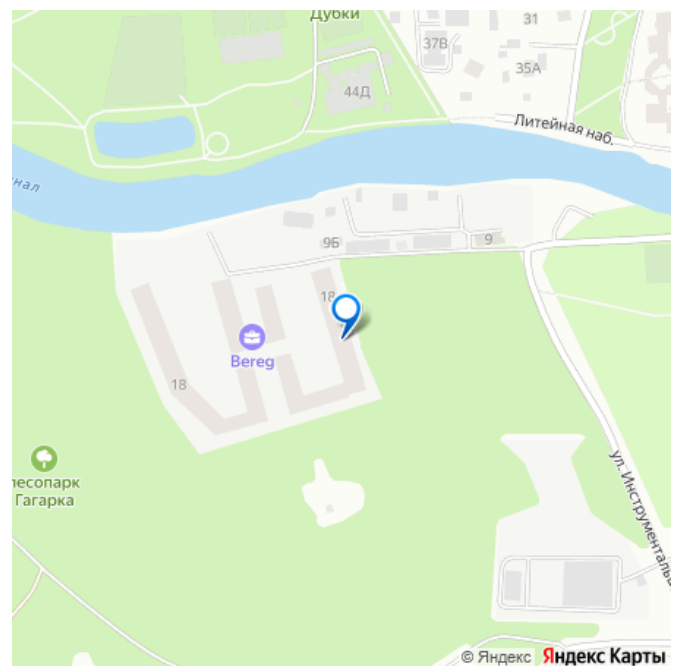
Покупка в ипотеку

<https://spb.move.ru/objects/9288099598>

**Брокер элитной недвижимости, Lange
and Smith**

79893511260

для заметок



возможна ипотека, лифт, парковка

Описание

Срочно продаётся студия общей площадью 42,74 м2. в Курортном районе Санкт-Петербурга. Квартира в малоэтажном доме бизнес-класса на берегу Невской губы.

Идеальное место для комфортной городской жизни в живописном окружении! О квартире:

- Квартира находится на 5 этаже 5-этажного дома - Общая площадь квартиры 42,74 м2 - Светлая кухня-гостиная 29,78 м2 -

Совмещенный санузел 5,47м2 - Просторная прихожая 3,6 м2 PRO дом и район: - Жилой комплекс находится под круглосуточным видеонаблюдением и имеет собственный зеленый парк во дворе без доступа для автомобилей. Для автовладельцев

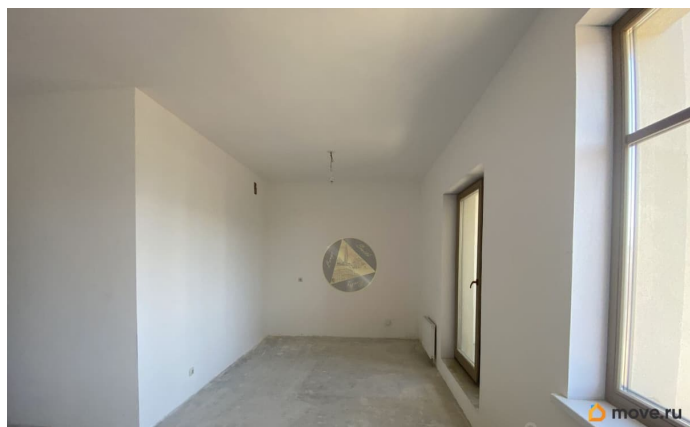
предусмотрен подземный паркинг на 375 машиномест, спроектированный с учетом современных требований к безопасности. - В архитектуре ЖК прослеживаются мотивы современной скандинавской архитектуры.

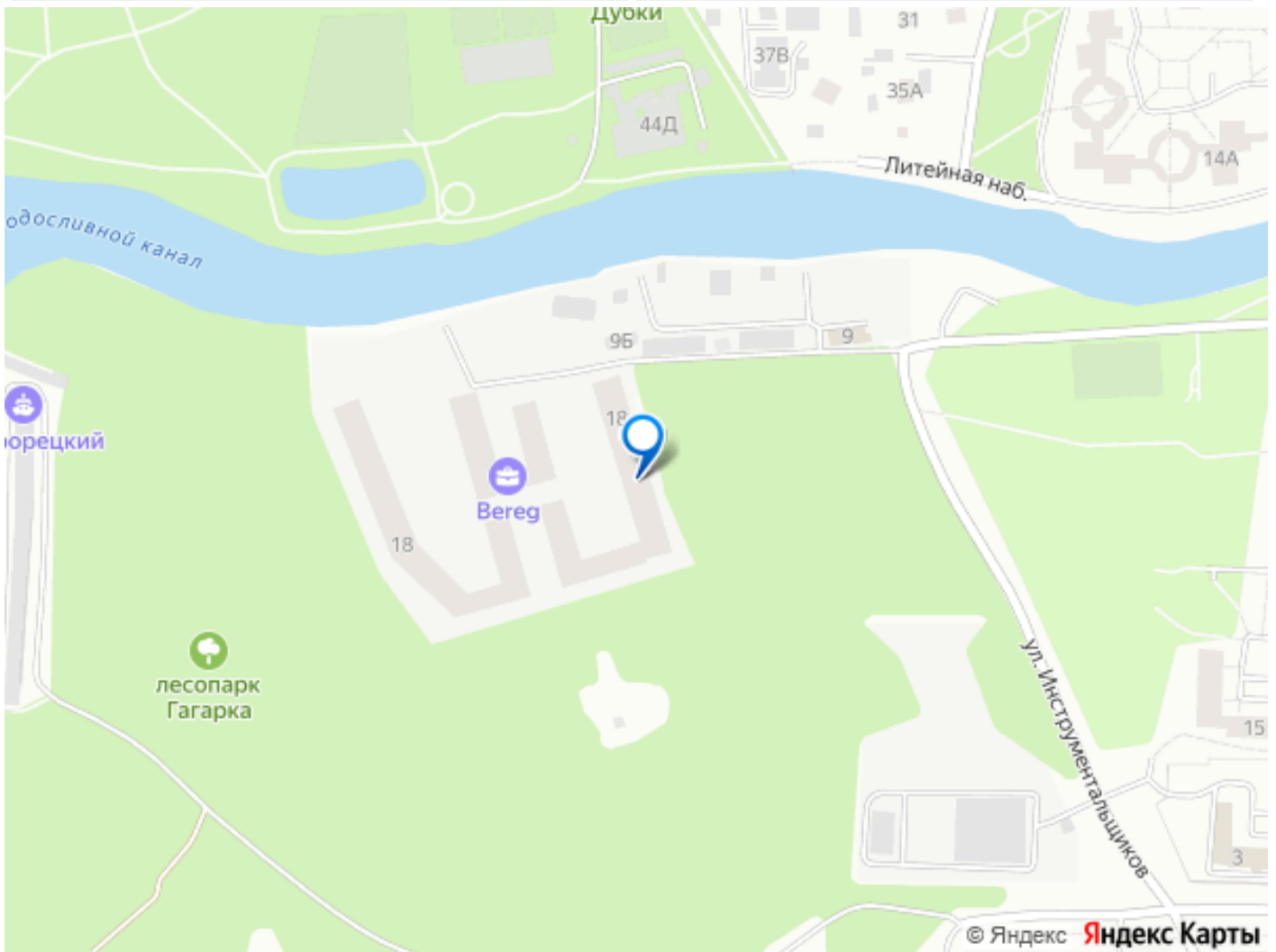
Благодаря большим окнам и просторным балконам пространство апартаментов круглый год наполнено природным светом.

Общий архитектурный облик здания призван дарить жителям и гостям ощущение гармонии и умиротворения. - Город

абсолютно самодостаточен и обеспечен качественной инфраструктурой: отличные школы и гимназии, современные детские сады, санатории, великолепные рестораны, магазины, множество спортивных объектов для детей и взрослых. - В каждой секции есть помещения для хранения колясок или спортивного инвентаря, а также оборудования для водных видов спорта.

Почтовые ящики работают по системе ESMART и открываются при помощи смартфона или электронного ключа. - До метро Старая Деревня, Комендантский проспект, Пионерская — 30 минут транспортом, в 15 минутах на автомобиле находится удобный выезд на ЗСД. Рядом с жилым комплексом находятся озеро Сестрорецкий Разлив и исторический парк Дубки. Прямая продажа, один правообладатель. Не упустите свой шанс! Звоните прямо сейчас, пока объект в наличии!





Move.ru - вся недвижимость России