

**Санкт-Петербург, Большой**

**Сампсониевский пр-т, 4-6**

**19 900 000 ₹**

Санкт-Петербург, Большой Сампсониевский пр-т, 4-6

Улица

[проспект Большой Сампсониевский](#)

### Квартира

Общая площадь

46 м<sup>2</sup>

Этаж

8/22

### Детали объекта

Тип сделки

Продам

Раздел

[Квартиры](#)

Квартира в новостройке

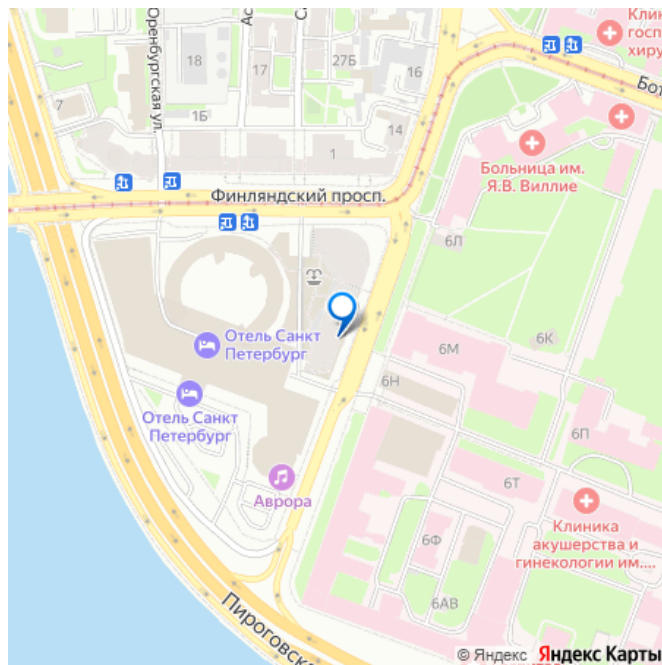
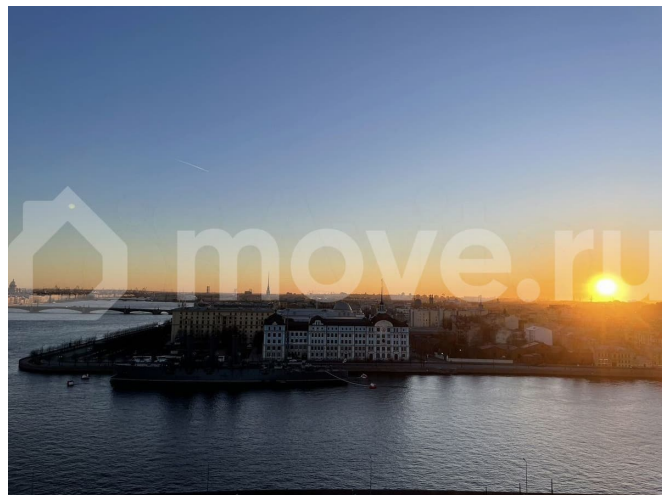
да

### Описание

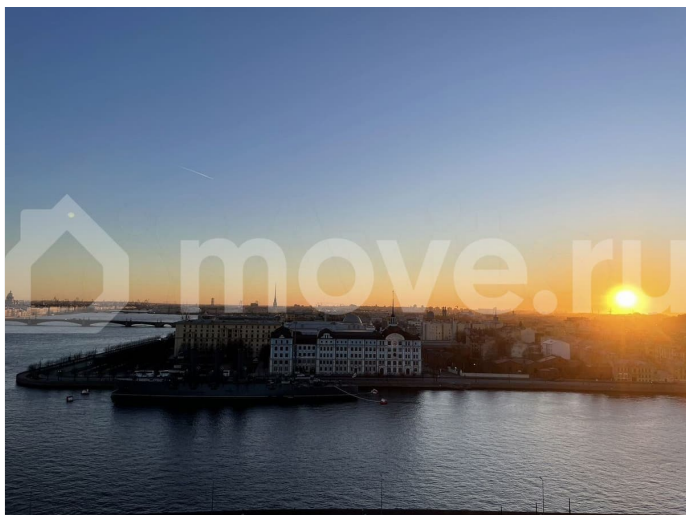
Уважаемые покупатели, вашему вниманию предлагается Недвижимость в Уникальном ЖК Монблан 2009 года постройки.

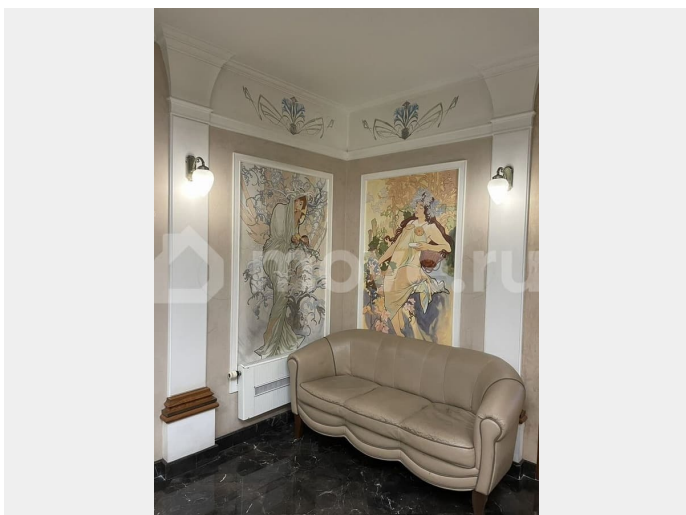
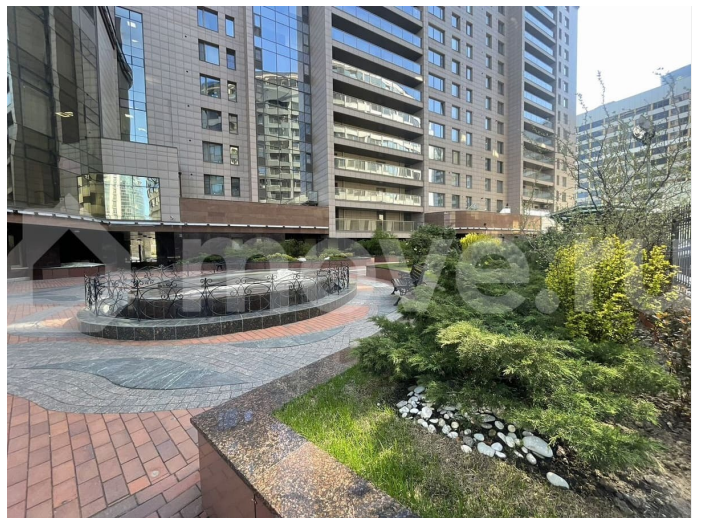
Просторная квартира свободной планировки позволит Вам и вашему дизайнеру воплотить любую мечту в ремонте Готовая подчистовая отделка Окна выходят на Восток и ТИХУЮ улицу! Что для центра города, безусловно, редкость... 8 этаж - считается ТОП для

для заметок



жизни. Любителям городских мероприятий (Такие как Алые паруса и «Салюты») предлагаю наблюдать за всеми мероприятиями с 18-22 этажа (балкона 2 фото). Вид на центр города, как на ВАШЕЙ ладони Отдельно отмечу: Серьёзная охрана в костюмах(бывшие силовики). Лишнего не расскажут, но знают каждого жильца в лицо - полный контроль за видеонаблюдением сразу несколькими сотрудниками! Оперативность решения ЛЮБОГО ВОПРОСА - просто потрясает (Откуда такой сервис за 6000 Коммунальных платежей - для меня загадка) В ЖК Монблан есть паркинг в доме, мест на выкуп сейчас нет, но есть под сдачу. На -1 этаже есть отдельное помещение для велосипедов и колясок В пешей (5 минут - максимум!) доступности 8 ресторанов: Монблан на 1 этаже, La Vue - видовой на крыше, Беринг, Italika Bar, Деда Хинкали, Douglas, Ферма, Wine & Dine - голодными вы точно не останетесь Гипермаркет Лента напротив, все сервисы доставок не более 15 минут. Метро Площадь Ленина - 10 минут пешком Метро Горьковская - 10 минут на новеньком трамвае Звоните/пишите буду рад показать В данный момент квартира сдаётся за 50 тысяч в месяц на длительный срок (80 за 1-2 месяца) Интересная Недвижимость и Ликвидная в любые времена и тем более в НАШЕ время







Move.ru - вся недвижимость России