

Ирина Гулюкина, Колвэй

**79893449164**

Создано: 06.06.2024 в 01:39

Обновлено: 10.09.2025 в 12:35

**Ленинградская область, Гатчинский район, Коммунар, улица Куралева, 13**

**6 253 000 ₽**

Ленинградская область, Гатчинский район, Коммунар, улица Куралева, 13

Улица

[улица Куралева](#)

Шоссе

[Красносельское](#)

## Квартира

Высота потолков

2.8 м

Жилая площадь

18.4 м<sup>2</sup>

Площадь кухни

10 м<sup>2</sup>

Общая площадь

48 м<sup>2</sup>

Этаж

2/3

## Детали объекта

Тип сделки

Продам

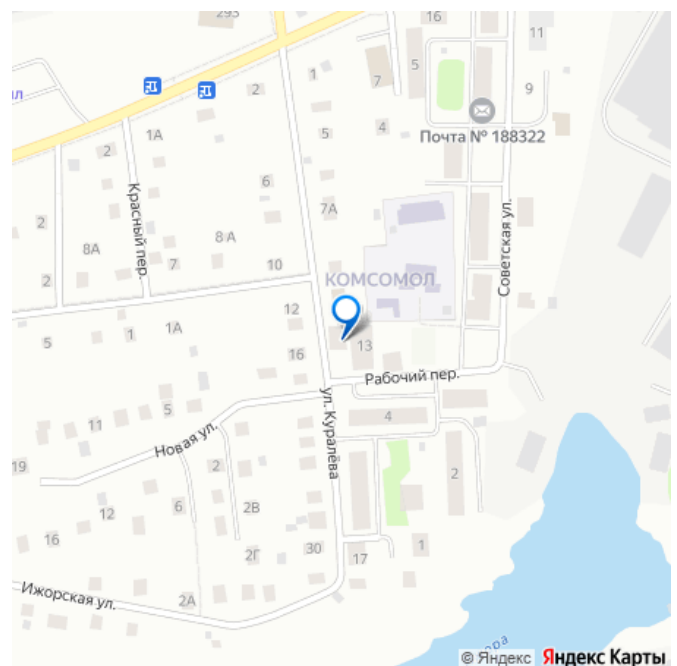
Раздел

[Квартиры](#)

Тип балкона

лоджия

для заметок



Тип санузла

совмещенный

Ремонт

без ремонта

Квартира в новостройке

да

Год сдачи

2 квартал 2022 г.

Покупка в ипотеку

да

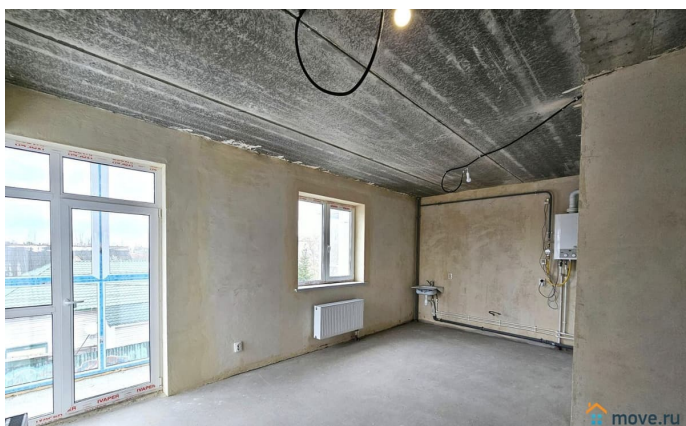
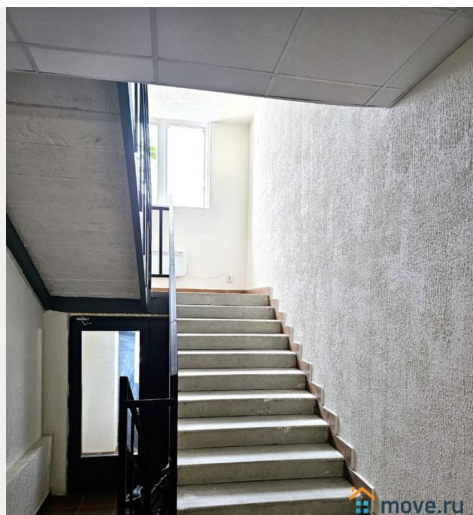
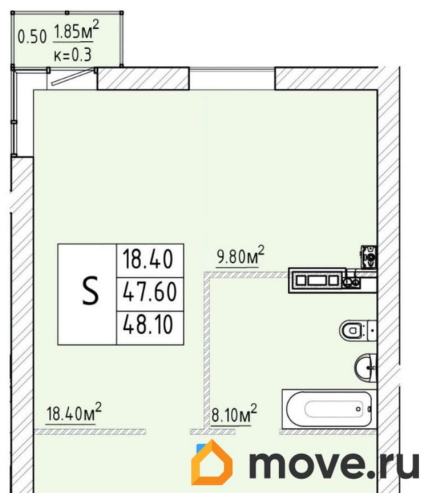
возможна ипотека, парковка

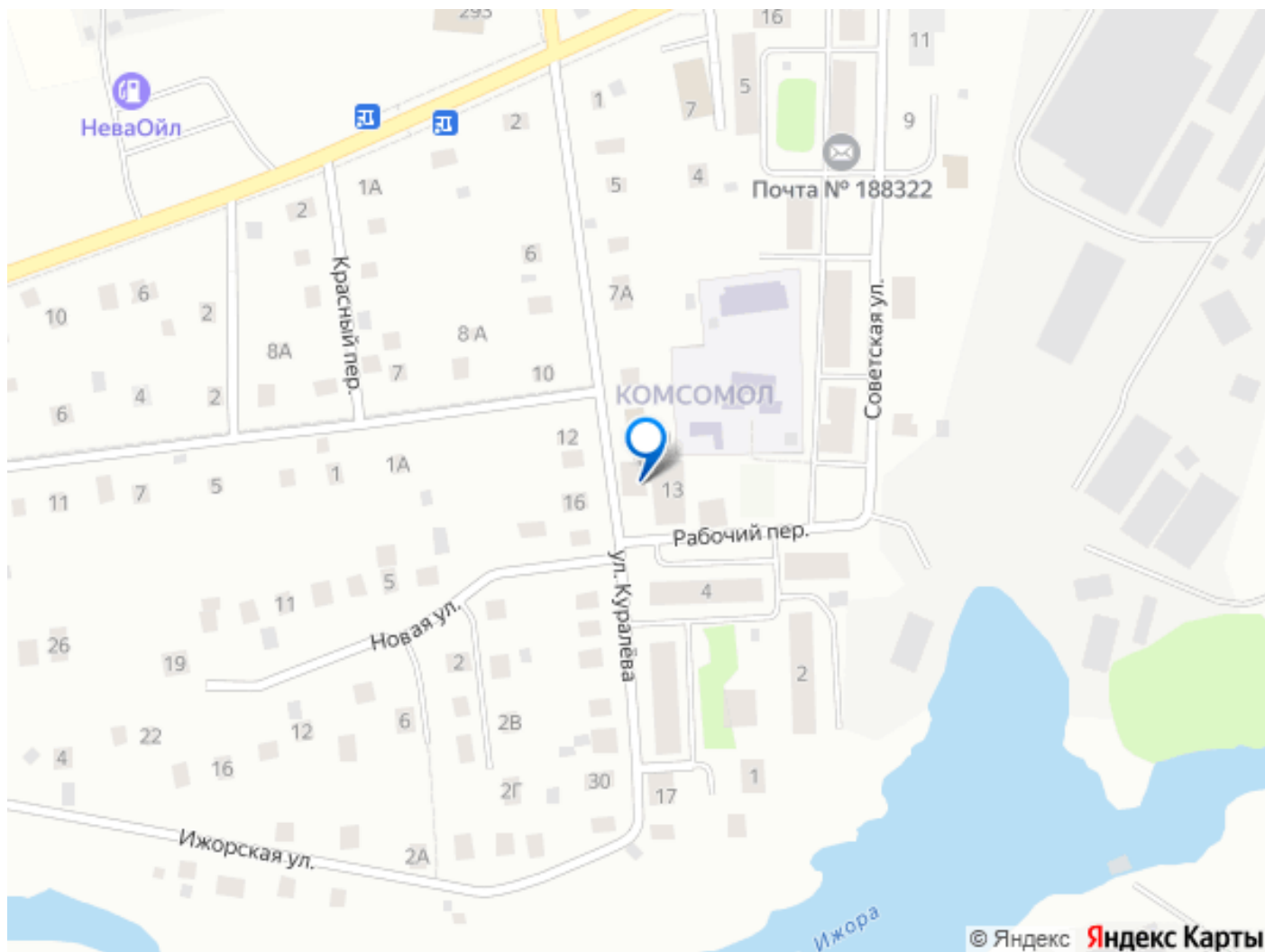
## Описание

2-06, Предлагаем вам купить квартиру в г. Коммунар в новом ЖК Куралева -уникальном жилом объекте в живописном Гатчинском районе Ленинградской области. Уютный трехэтажный дом, построенный по индивидуальному проекту в 2022 г., с благоустроенной территорией по праву может рассматриваться, как идеальное место для жизни вдали от суеты современного мегаполиса. Сделана тепло- и шумоизоляция, основной строительный материал - газобетон толщиной 400 мм. В квартире установлены двухконтурные газовые котлы Baxi ECO Classic, сделана предчистовая отделка. Двухкамерные стеклопакеты и индивидуальное отопление обеспечат полное отсутствие резких температурных колебаний в летний и зимний периоды. Свободная парковка во дворе, детская площадка. Удобная транспортная доступность - остановка общественного транспорта до СПб и до центра г. Коммунар в 5 минутах пешком, до ж/д станции Антропшино пешком 10 минут, до СПб 25 мин. транспортом. В 10

минутах езды дворцово-парковый ансамбль города Павловска. Район с развитой инфраструктурой - детский площадки, сад/школа, Фитнес клуб. Рядом находятся продовольственные магазины: Пятерочка, Магнит. Продажа от юридического лица, квартира без обременений, документы готовы к продаже. Квартира подходит под ипотеку и субсидии, возможно приобретение с использованием мат.капитала. В случае необходимости, Бесплатно поможем Вам с одобрением ипотеки с процентной ставкой от 5,75%. При покупке этой квартиры Вы получаете скидку от 0,3% на вашу утвержденную банком ипотечную ставку на весь срок ипотечного кредита. Готовы рассматривать покупателей с разными формами финансирования. Одобрение заемщика и объекта входит в стоимость. Заинтересовало это предложение? Расскажем, покажем в любое время и ответим на все вопросы. Звоните!







Move.ru - вся недвижимость России