

Создано: 05.02.2026 в 17:02

Обновлено: 09.02.2026 в 18:04

**Санкт-Петербург, проспект Малый
Васильевского острова, 81**

25 500 000 ₽

Санкт-Петербург, проспект Малый Васильевского острова, 81

Округ

[СПБ, Василеостровский район](#)

Квартира

Высота потолков

3 м

Общая площадь

49.7 м²

Этаж

1/8

Детали объекта

Тип сделки

Продам

Раздел

[Квартиры](#)

Тип санузла

совмещенный

Вид из окна

на улицу

Ремонт

дизайнерский

Квартира в новостройке

да

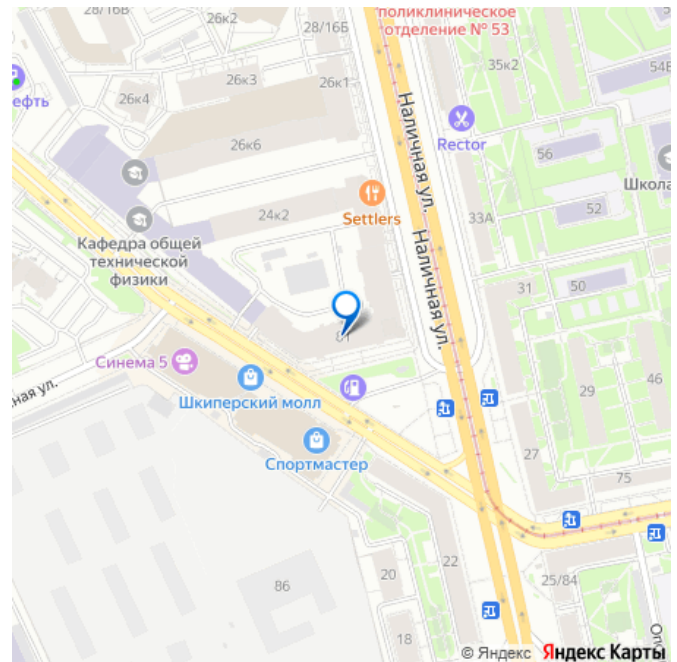
Год сдачи

<https://spb.move.ru/objects/9289604419>

**Кристина Мужжухина, Мир Квартир
Элит**

79112770142

для заметок



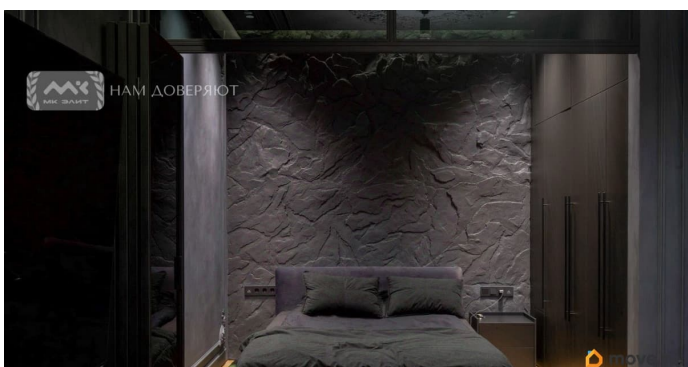
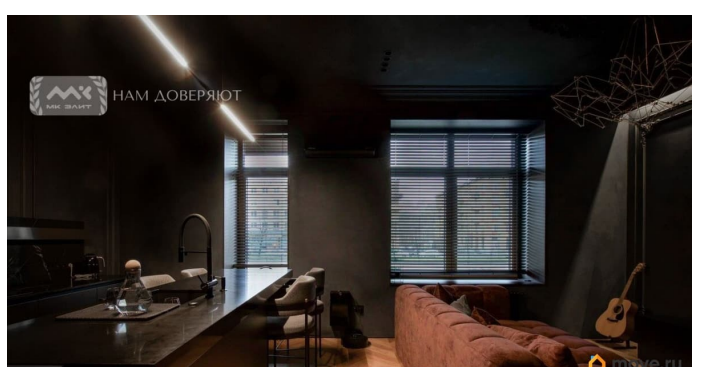
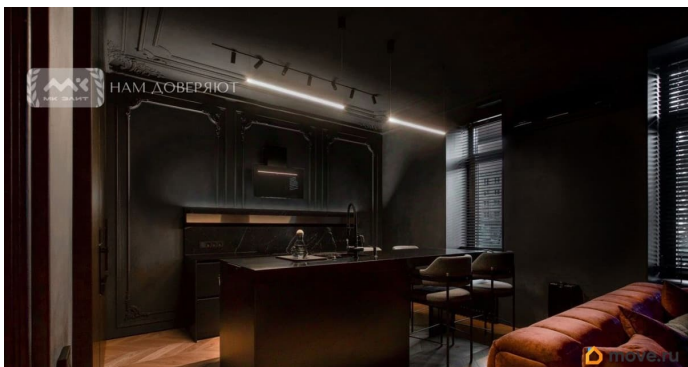
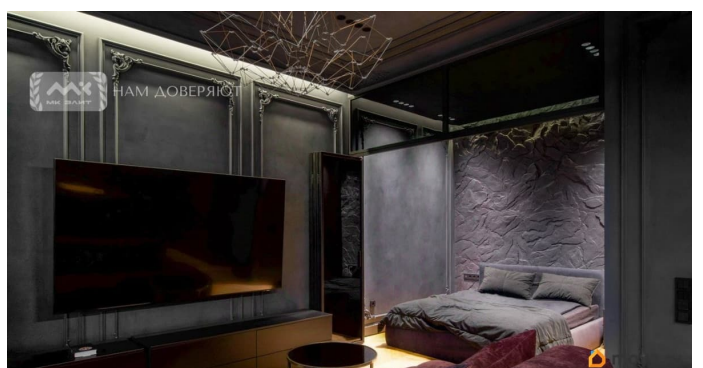
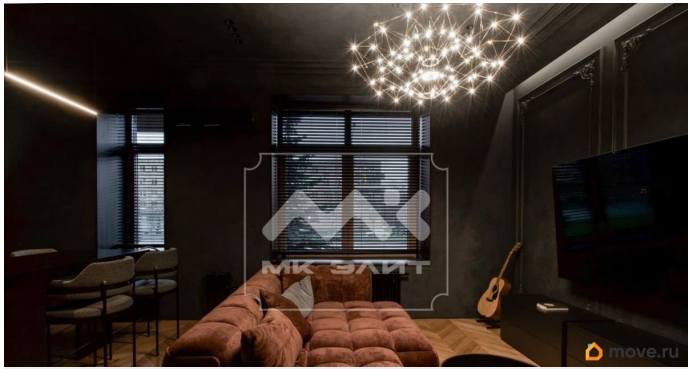
Покупка в ипотеку

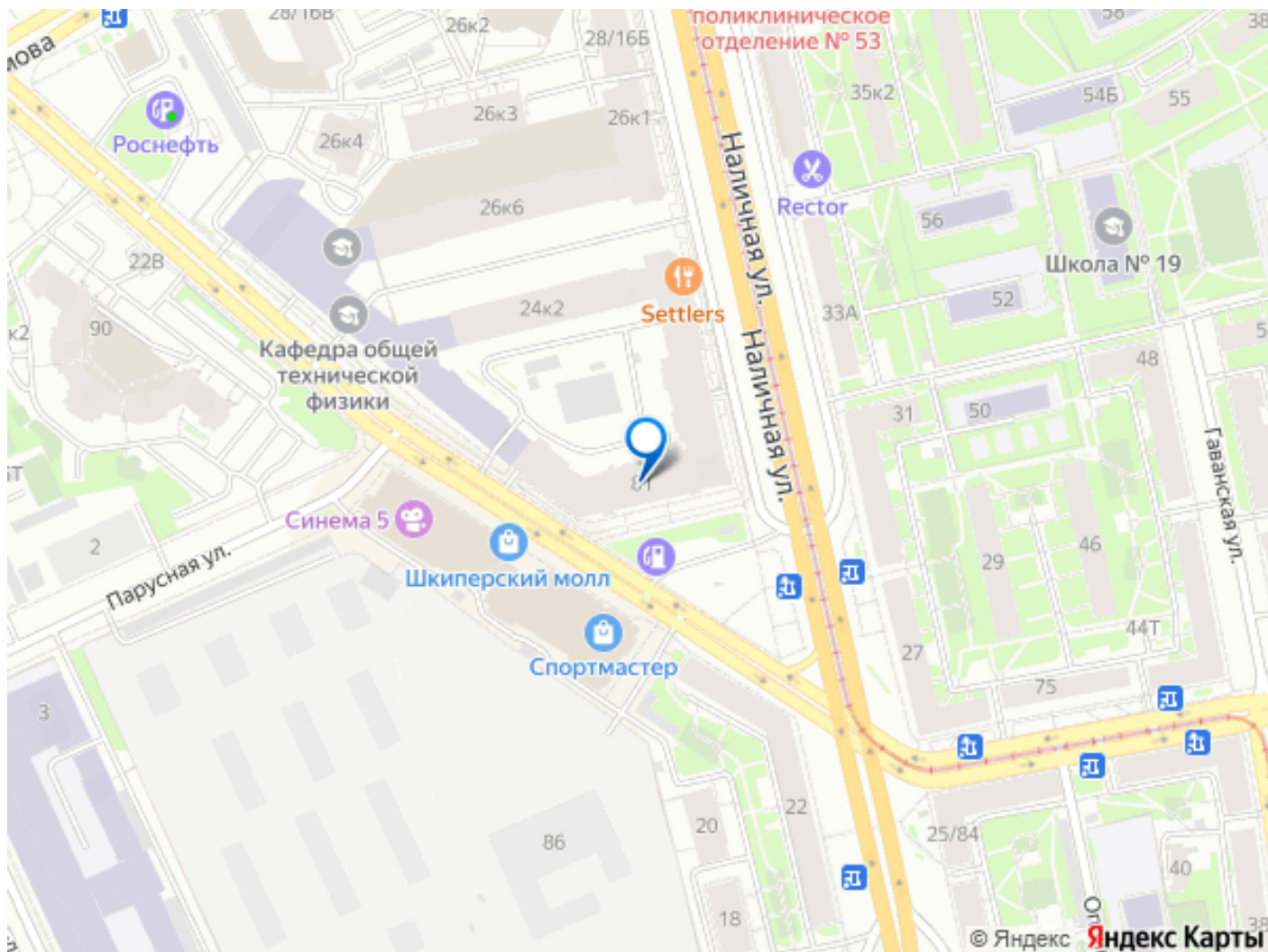
да

возможна ипотека, лифт, парковка

Описание

Арт. 129572365 Стильная студия в ЖК бизнес-класса «Васильевский Квартал» на Васильевском острове. Объединенное пространство кухни-гостиной с выделенной спальней зоной, совмещенная ванная комната с душевой кабиной, гардеробная и просторная прихожая с дополнительными зонами для хранения. Трехметровые потолки, большие окна. Окна квартиры выходят на Наличную улицу. Дизайн-проект выполнен в стиле Арт-деко. В оформлении использованы декоративная штукатурка, керамогранит крупный формат 2800/120 FMG Италия, натуральное дерево (паркет, стеновая панель и дверь шпон дуба). Премиальная бытовая техника Miele, Asko, Faber, Omaikiri. Квартира оборудована системой темных полов, имеется воздушный бризер и измельчитель. Жилой комплекс «Васильевский Квартал» расположен в историческом центре Санкт-Петербурга, в окружении всей необходимой инфраструктуры. ЖК построен в традиционной архитектуре Петербурга. Малоэтажные кирпичные дома. Просторные лобби с отделкой натуральным мрамором. Подземная парковка. Закрытая и охраняемая территория с круглосуточным видеонаблюдением. Удобная транспортная доступность до любой точки города. Прямая продажа.





Move.ru - вся недвижимость России