

Создано: 09.02.2026 в 10:52

Обновлено: 09.02.2026 в 12:09

Санкт-Петербург, улица Образцовая, 2

14 000 000 ₽

Санкт-Петербург, улица Образцовая, 2

Округ

[СПБ, Пушкинский район](#)

Квартира

Площадь кухни

12.5 м²

Общая площадь

71 м²

Этаж

4/4

Детали объекта

Тип сделки

Продам

Раздел

[Квартиры](#)

Квартира в новостройке

да

Год сдачи

2 квартал 2024 г.

Покупка в ипотеку

да

возможна ипотека

Описание

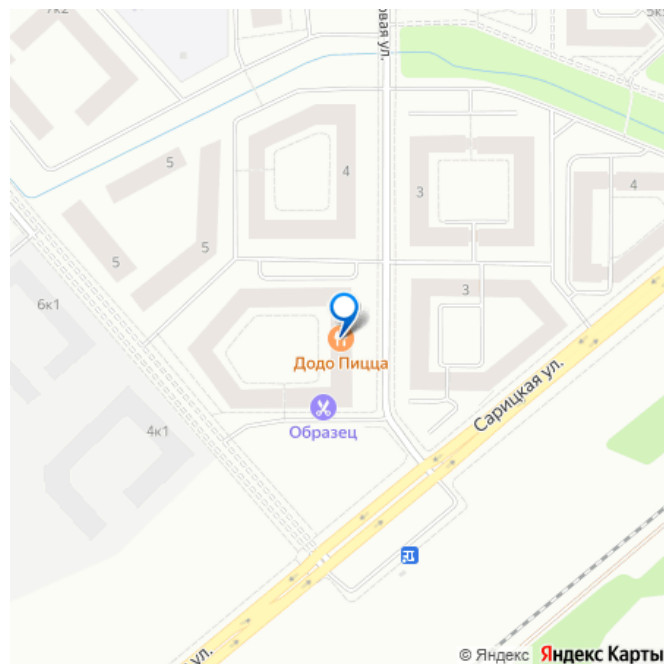
Продаётся уникальная квартира с

<https://spb.move.ru/objects/9289359404>

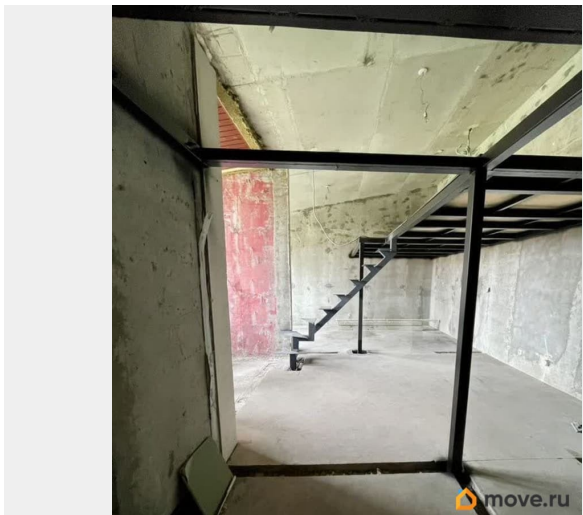
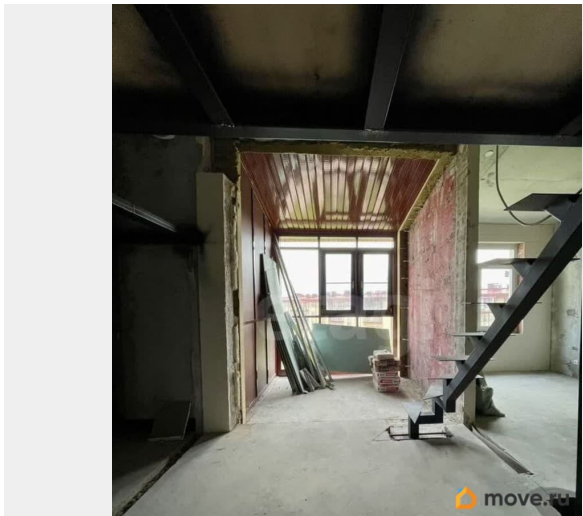
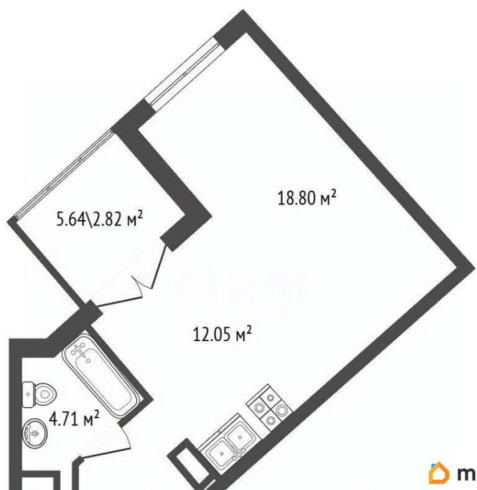
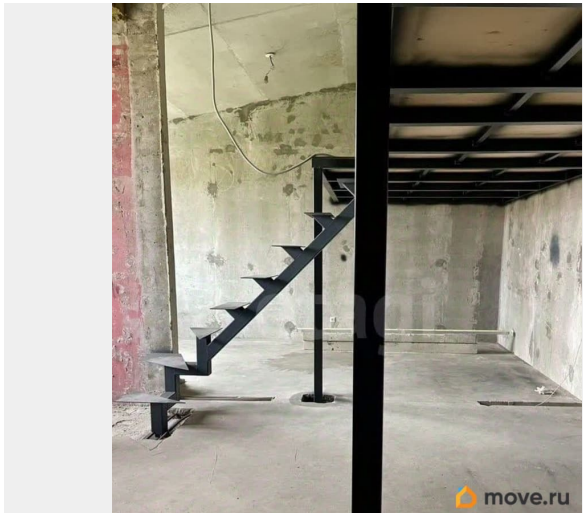
Этажи Санкт-Петербург, Этажи Санкт-Петербург

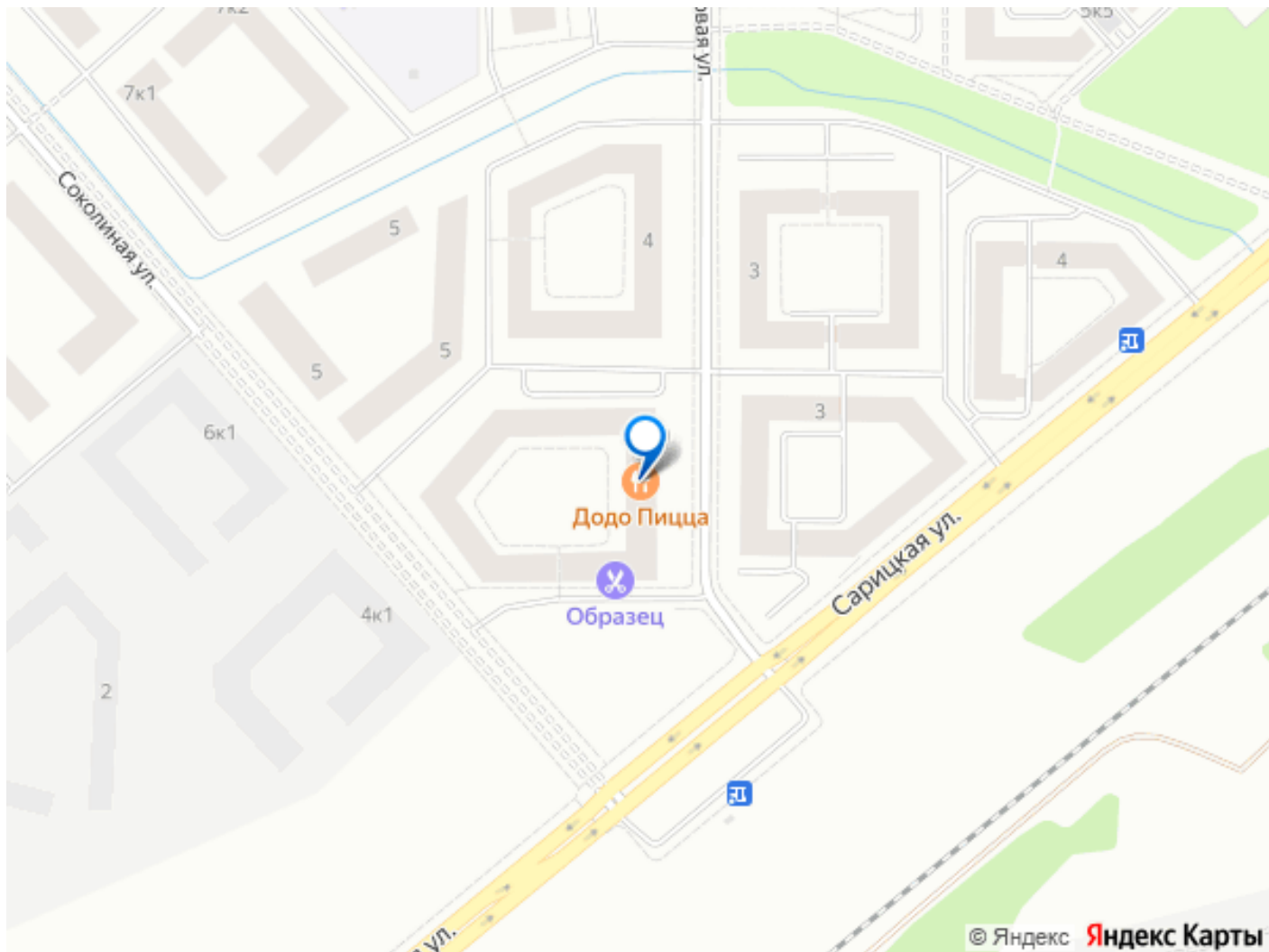
79818863651

для заметок



профессионально обустроенным
антресольным этажом Общая площадь: 42.1
кв.м. Основной уровень: 42,1 кв.м. с высотой
потолков от 3 до 4,3 м. Утеплённая лоджия:
5,64 кв.м. Антресольный этаж: 23 кв.м.
Ключевые особенности: Свободное
пространство на основном уровне позволяет
реализовать любую современную
планировку. Окна выходят на солнечную юго-
восточную сторону во двор. Антресоль
возведён с соблюдением всех технических
норм (несущие опоры на бетонное
перекрытие, крепление химическими
анкерами в капитальные стены). Высота под
антресолью — 2,15 м (комфортная нижняя
зона). На верхнем уровне высота от 1,6 до 3 м
— возможность создать две изолированные
комнаты или спальню с санузлом и
гардеробной. Состояние и подготовка:
Объект подготовлен для чистовой отделки.
Демонтированы все ненесущие перегородки.
Заменено остекление лоджии на утеплённое.
При необходимости предоставляется
проектная документация для согласования
перепланировки. Дополнительные
преимущества: Подъезд с выходами на улицу
и во двор, без коммерческих помещений. В
собственности одного лица. Приобреталась
без использования материнского капитала.
Одобрена для ИТ-ипотеки. Инфраструктура и
транспортная доступность будут указаны
дополнительно. Код пользователя: 197283
Номер в базе: 10957063





Move.ru - вся недвижимость России