

🕒 Создано: 02.04.2026 в 01:49

🔄 Обновлено: 04.04.2026 в 01:53

Пользователь, Собственник

79586038520

Санкт-Петербург, Софийская ул, 48к4

15 999 000 ₹

Санкт-Петербург, Софийская ул, 48к4

Улица

[улица Софийская](#)

для заметок

Квартира

Общая площадь

74.2 м²

Этаж

11/15

Детали объекта

Тип сделки

Продам

Раздел

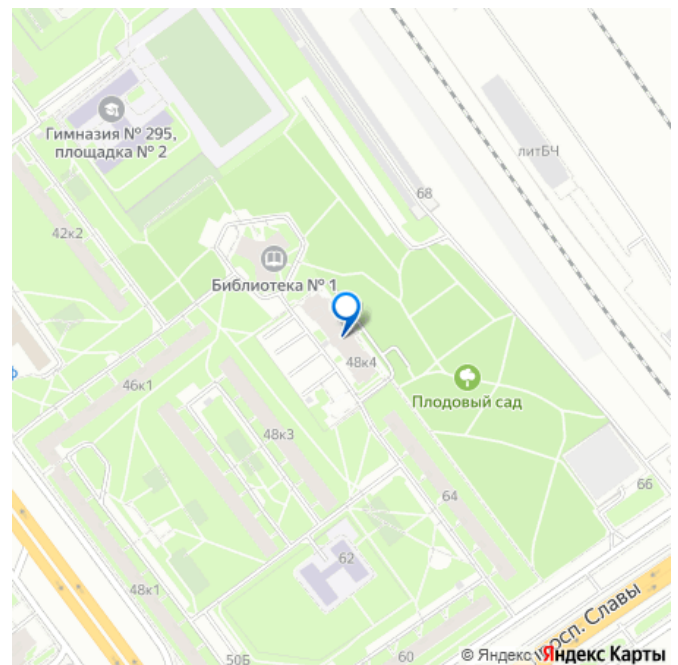
[Квартиры](#)

Описание

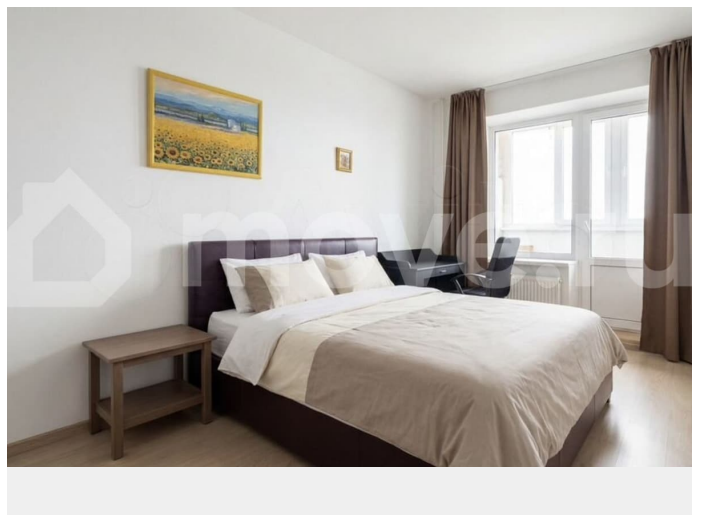
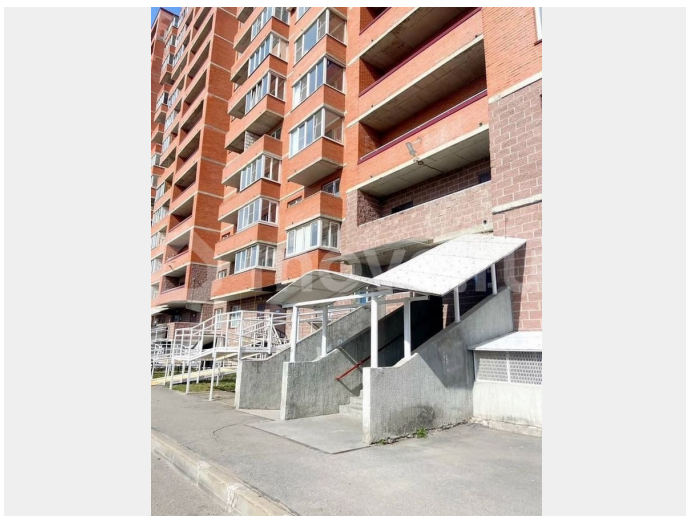
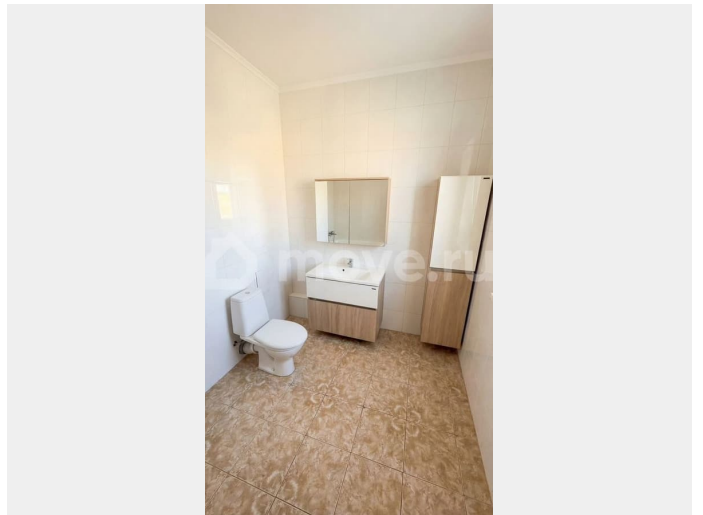
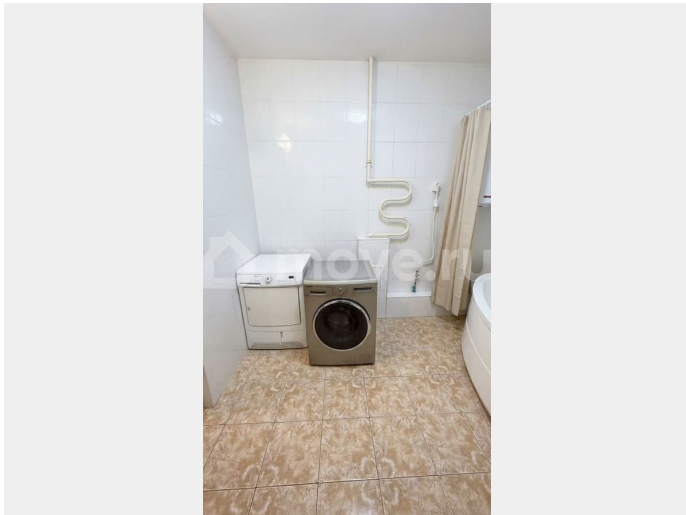
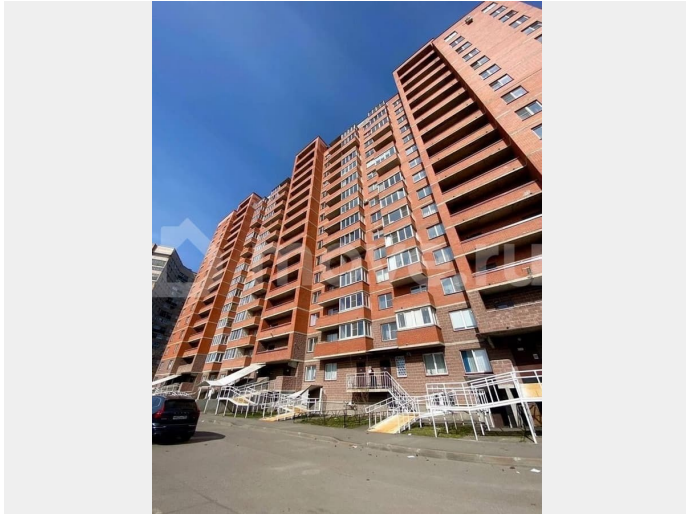
Продаётся просторная и светлая квартира 74,1 м² в современном монолитно-кирпичном доме 2014 года постройки. Эксклюзивная планировка — единственная в этом доме. Квартира после косметического ремонта. О квартире Функциональная, редкая и очень комфортная планировка подойдёт как для одного человека или пары, так и для семьи. - Общая площадь — 74,1 м² Просторная квартира с удобной организацией пространства и ощущением воздуха. - Спальня — 20 м² Большая светлая комната,

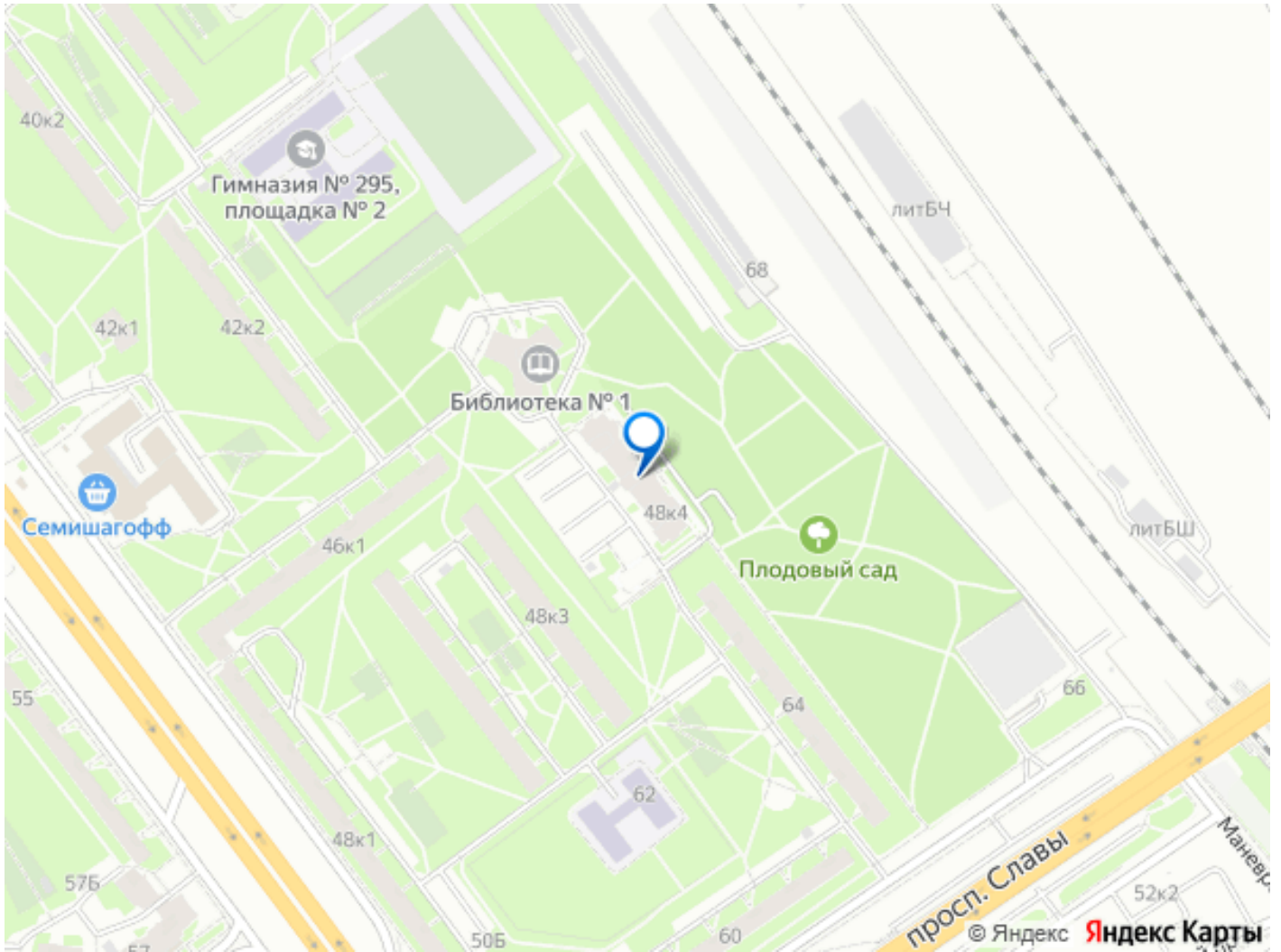
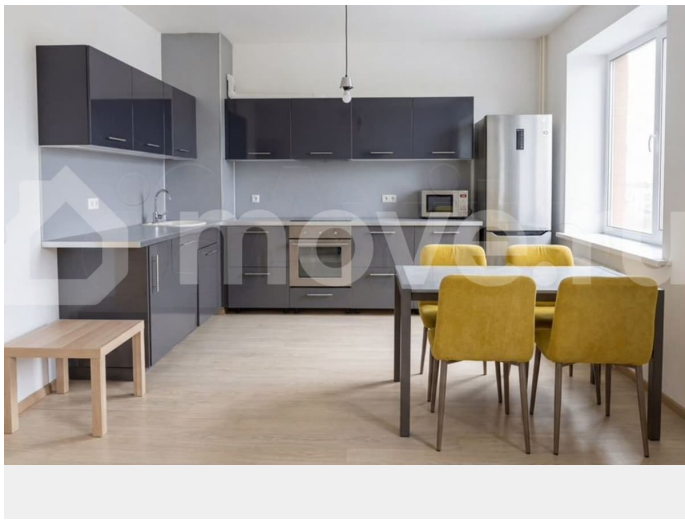


которую легко оформить как полноценную уютную спальню с зоной отдыха или рабочим пространством. - Кухня-гостиная — совмещённая Просторное современное пространство для жизни, отдыха и приёма гостей. Здесь удобно организовать полноценную кухонную зону, обеденную группу и комфортную гостиную. - Огромный совмещённый санузел Редкое преимущество для квартиры такого формата — много пространства, удобства и возможностей для хранения. Преимущества квартиры - единственная такая планировка в доме - эксклюзивный вариант - солнечная сторона - окна выходят на Фруктовый сад - после косметического ремонта - закрытая парковка во дворе - территория под видеонаблюдением Перспектива и редкая возможность Квартира отлично подойдёт не только для собственного проживания, но и как перспективный объект на будущее. Рядом продаётся двухкомнатная квартира, и при необходимости возможна организация прохода для объединения. Это редкая возможность увеличить площадь, создать просторную семейную квартиру или рассмотреть покупку как инвестицию. Расположение Дом расположен в районе с хорошей транспортной доступностью и развитой инфраструктурой. В пешей доступности: - 15-20 минут до метро «Проспект Славы» - 15-20 минут до метро «Ломоносовская», «Международная», «Бухарестская» - 5 минут до ж/д станции Сортировочная - 5 минут до автобусной остановки - около 25 минут на автомобиле до центра города Рядом есть всё необходимое для комфортной жизни: - продуктовые магазины - аптеки - кафе и булочные - пункты выдачи Wildberries и Ozon - ТРК «Южный» - школа - детский сад - Российская таможенная



академия - бассейн По документам - один
собственник - в собственности более 5 лет -
прямая продажа - подходит под ипотеку
Квартира подойдёт для собственного
проживания, сдачи в аренду или покупки с
расчётом на дальнейшее расширение.
Агентов просьба не беспокоить.





Move.ru - вся недвижимость России