

Создано: 17.02.2026 в 01:39

Обновлено: 17.02.2026 в 01:39

**Санкт-Петербург, наб. реки Карповки,  
31к1**

**69 900 000 ₽**

Санкт-Петербург, наб. реки Карповки, 31к1

Улица

[набережная Реки Карповки](#)

## Квартира

Общая площадь

96.6 м<sup>2</sup>

Этаж

5/8

## Детали объекта

Тип сделки

Продам

Раздел

[Квартиры](#)

Квартира в новостройке

да

## Описание

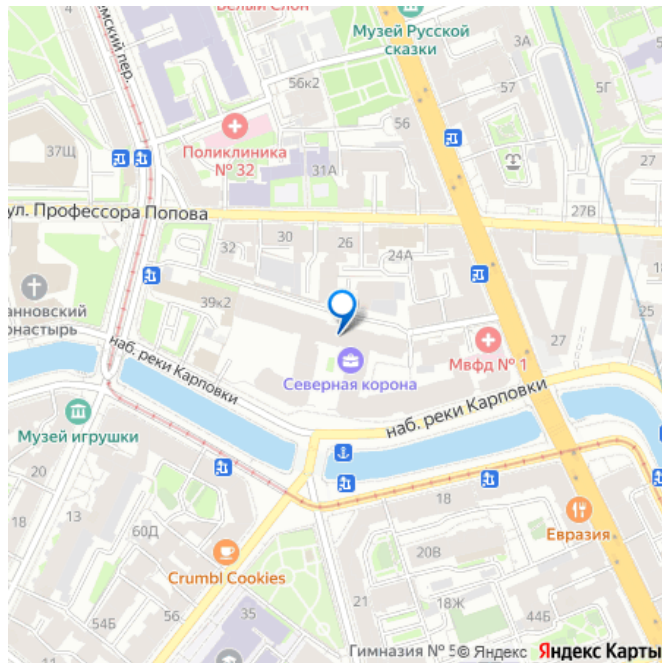
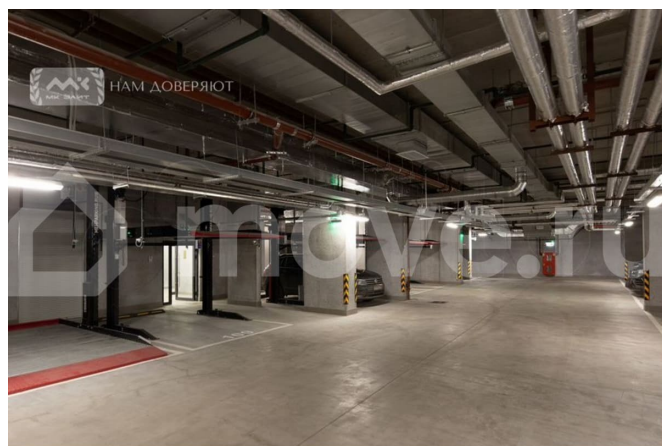
Арт. 129851093 Видовая квартира 96,6 м<sup>2</sup> свободной планировки с готовым дизайн-проектом в премиальном ЖК «Северная корона» на Петроградской стороне. Окна выходят на реку Карповку. Предлагается к продаже просторная квартира площадью 96,6 м<sup>2</sup> в современном премиальном комплексе «Северная корона» на Петроградской стороне, в точке пересечения

<https://spb.move.ru/objects/9290037233>

**Южанин Анатолий, «МИР КВАРТИР  
ЭЛИТ»**

**89251234567**

для заметок



Каменноостровского проспекта и набережной реки Карповки. Дополнительно можно приобрести с квартирой двухуровневое машиноместо на два автомобиля и закрытую кладовую прилегающую к парковочному месту! Планировка и состояние Квартира подготовлена под реализацию современного интерьера: Площадь: 96,6 м? Статус: под ремонт, есть дизайн-проект Выполнен демонтаж перегородок под новую планировку Стены выровнены и оштукатурены в соответствии с проектом Окна в пол с французскими балконами Под окнами установлены конвекторы Три мокрые зоны Высота потолков (черновая) 3,15 м, что даёт ощущение объёма и пространства Стояки опущены, что позволяет сделать ровный пол по всей площади Инженерные коммуникации подготовлены под канальное кондиционирование, рядом с квартирой расположена вентиляционная шахта, в доме предусмотрено несколько вентиляционных шахт Дом и инфраструктура комплекса Жилой комплекс «Северная корона» относится к премиальному сегменту и расположен в одном из самых статусных районов города. Внутри комплекса предусмотрены: просторное парадное лобби около 200 м? дизайнерское благоустройство дворов и общественных зон фитнес-студия только для жителей парадная гостиная для встреч, переговоров и частных мероприятий игровое пространство для детей в подъезде установлен грузовой лифт, удобный при переезде и ремонте Архитектура комплекса вдохновлена традициями северного модерна и адаптирована под современный городской формат: протяжённый фасад вдоль Карповки, продуманная пластика линий, выразительные объёмно-пространственные решения со стороны курдонера и

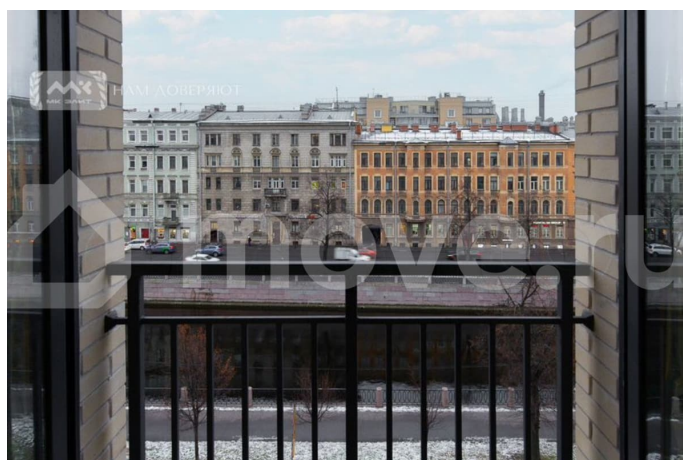
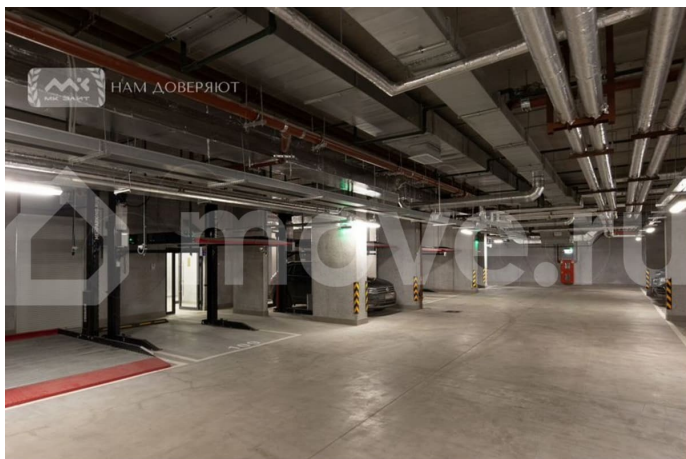
Каменноостровского проспекта.

Расположение и транспортная доступность

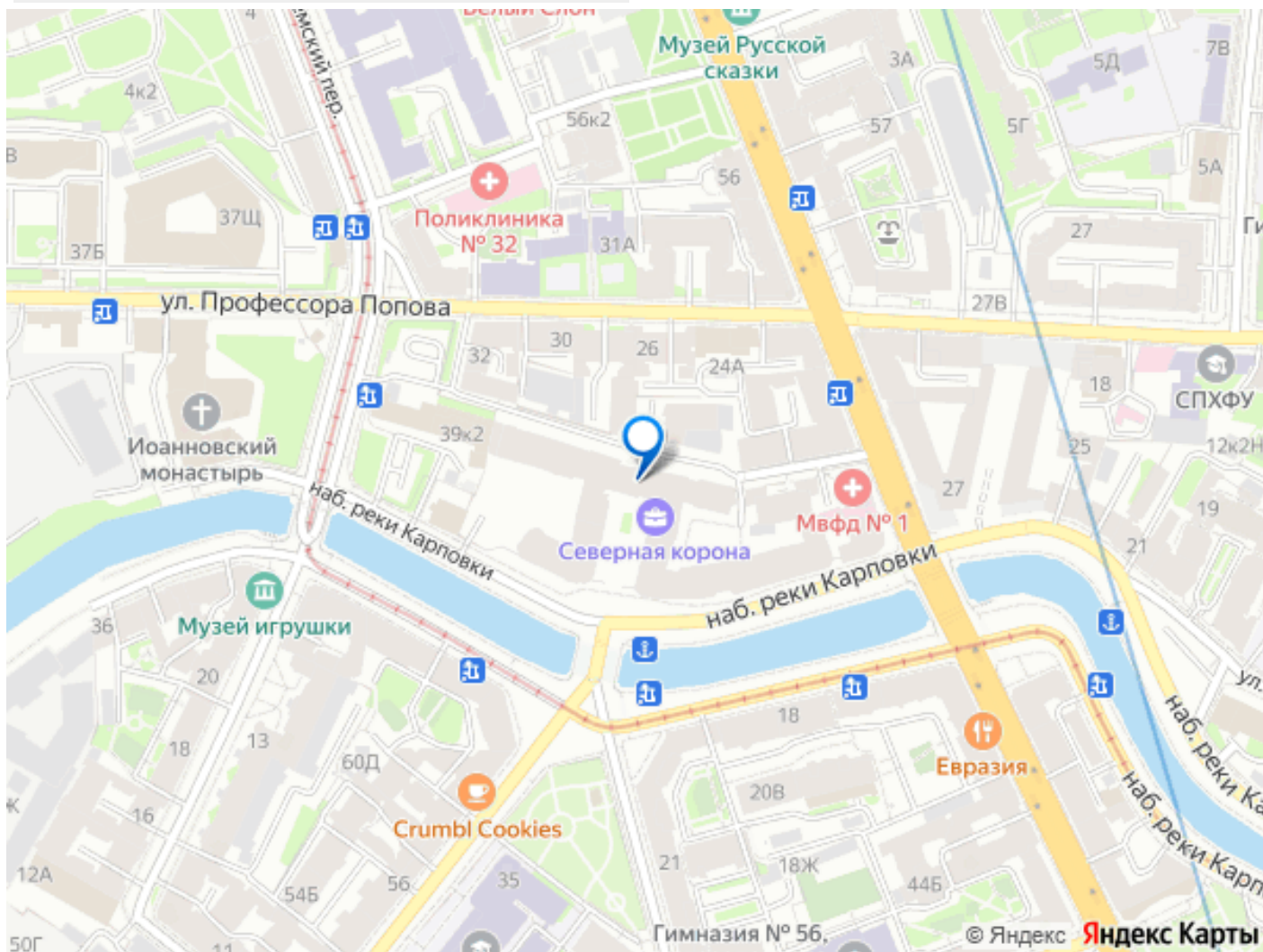
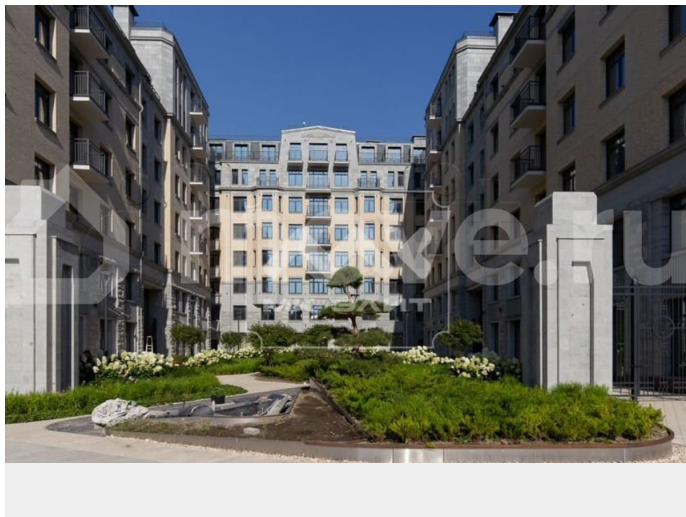
Локация — одно из ключевых преимуществ объекта. В шаговой доступности находятся сразу несколько станций метро:

«Петроградская» — около 500 м

«Чкаловская» — примерно 1,3 км  
Звоните, чтобы записаться на просмотр и обсудить детали.







Move.ru - вся недвижимость России