

Создано: 25.12.2025 в 14:06

Обновлено: 05.02.2026 в 20:35

**Санкт-Петербург, Железноводская улица,  
15**

**25 983 423 ₽**

Санкт-Петербург, Железноводская улица, 15

Округ

[СПБ, Василеостровский район](#)

Улица

[улица Железноводская](#)

**ТП - Торговое помещение**

Общая площадь

221.1 м<sup>2</sup>

**Детали объекта**

Тип сделки

Продам

Раздел

[Коммерческая недвижимость](#)

**Описание**

Код лота: 62C46C9-4001-7839-1. Реализуется на торгах. Продается торговое помещение в Василеостровском районе. Адрес: г. Санкт-Петербург, ул. Железноводская, д. 15, лит. А, пом. 2-Н. Общая площадь: 221, 1 кв. м

Кадастровый номер: 78:06:0002061:1492

Этаж: 1 (всего 5 этажей) Вход: 2 отдельных с улицы, 1 со двора Высота потолка: 2, 55/3, 10 м Окна: на улицу (витринные) и во двор

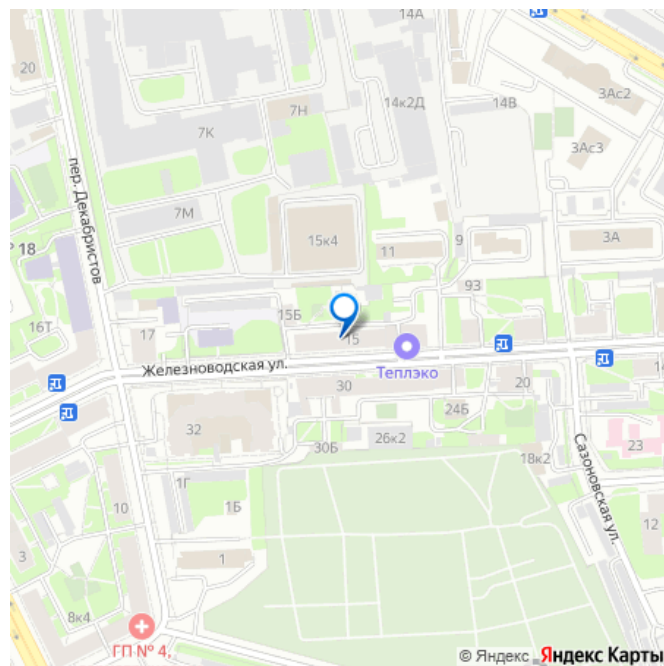
Состояние помещения: хорошее Инженерные коммуникации: электроснабжение, водоснабжение, канализация, отопление. Вид

<https://spb.move.ru/objects/9287661633>

**Анастасия Кириллова, Российский  
аукционный дом**

**79893418589**

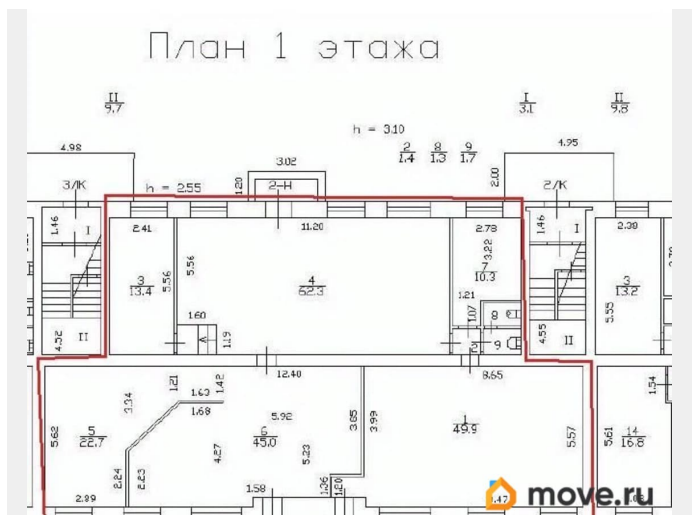
для заметок

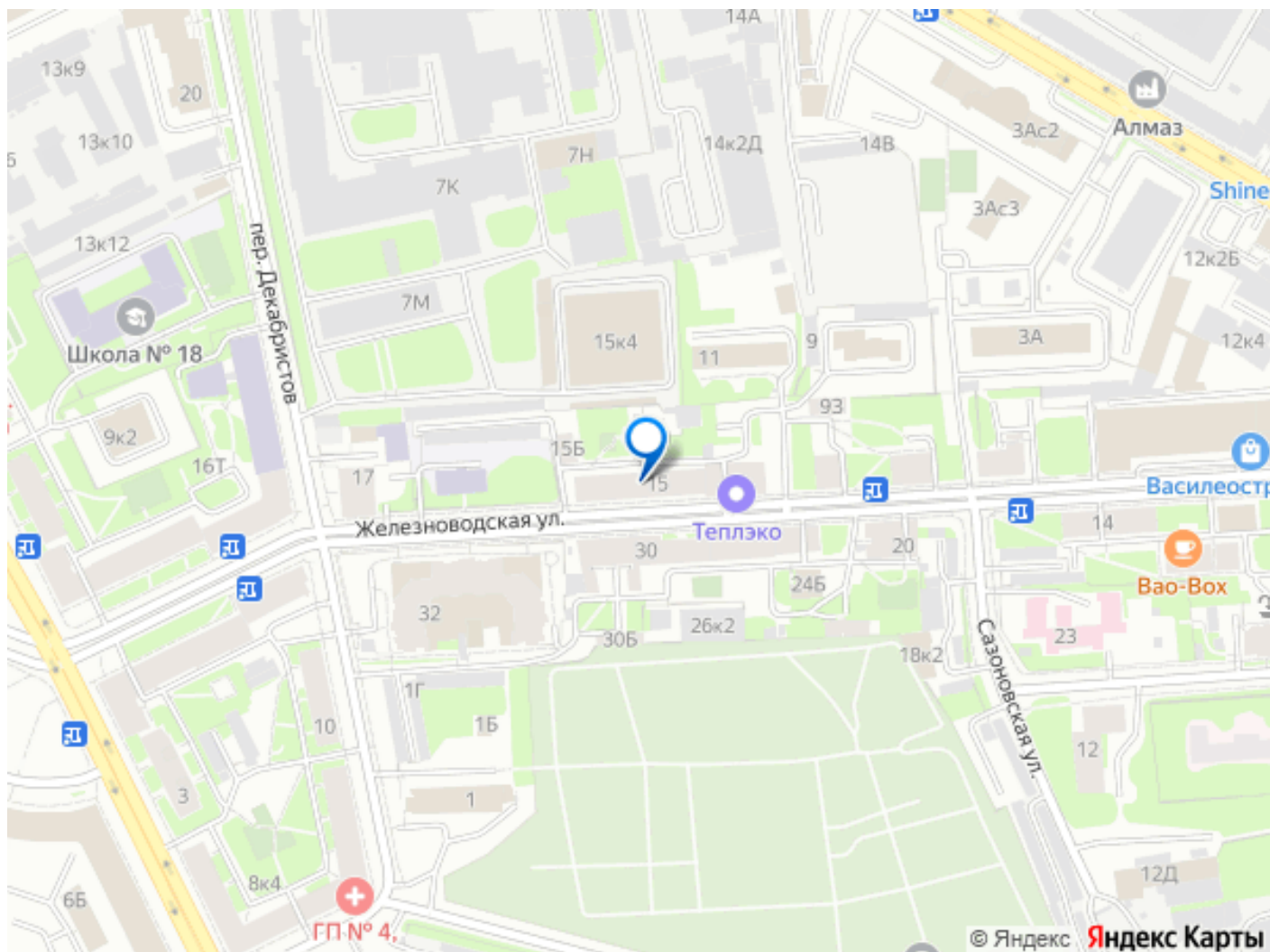


права: собственность АО «Почта России».

Обременения (ограничения): аренда (до 17.01. 2029). Помещение расположено на Васильевском острове. Ближайшая станция метро «Приморская» расположена на расстоянии 1, 2 км (15 минут пешком). Неподалеку от помещения расположены остановки общественного транспорта. Парковка легковых автомобилей осуществляется на придомовой (парковка платная) и дворовой территории.

[https://catalog.lot-online.ru/index.php?dispatch=products.view&product\\_id=1588067](https://catalog.lot-online.ru/index.php?dispatch=products.view&product_id=1588067)





Move.ru - вся недвижимость России