

🕒 Создано: 10.11.2025 в 14:26

🔄 Обновлено: 14.04.2026 в 02:38

**Санкт-Петербург, Большая Московская
улица, 9**

43 470 000 ₽

Санкт-Петербург, Большая Московская улица, 9

Округ

[СПБ, Центральный район](#)

Улица

[улица Большая Московская](#)

ТП - Торговое помещение

Общая площадь

229 м²

Детали объекта

Тип сделки

Продам

Раздел

[Коммерческая недвижимость](#)

Описание

Уникальное предложение! Коммерческое помещение в центре Санкт-Петербурга. Первая продажа. ** Идеальное расположение:** * **5 минут пешком** до станций метро «Владимирская» и «Достоевская». * **7 минут** до улицы Рубинштейна, в сердце города. * Отличная транспортная доступность: множество автобусов и троллейбусов. ** Конфигурация и возможности:** * **Три отдельных входа:** ** два — с Большой Московской, один — со двора. Идеально для разделения потоков

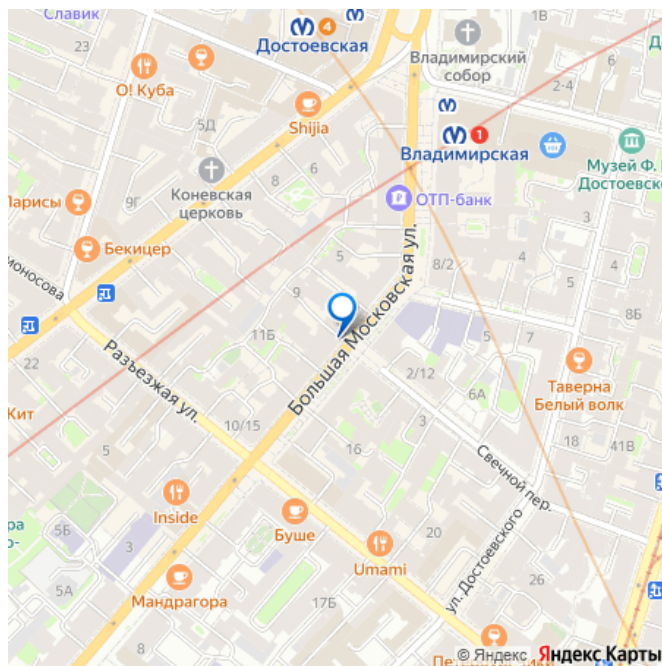
<https://spb.move.ru/objects/9286440738>

Вячеслав Муравьев, CENTURY 21

Capital Petersburg

79118160975

для заметок

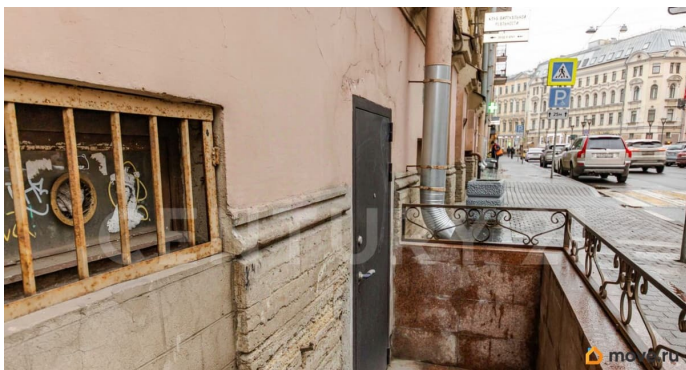
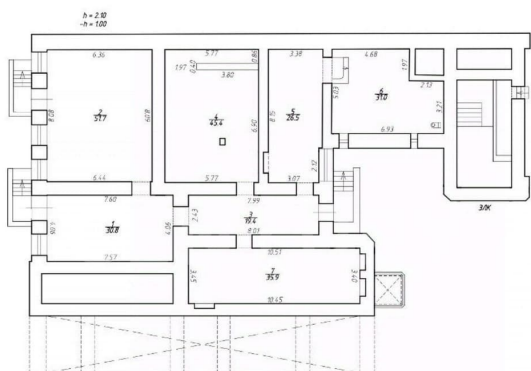


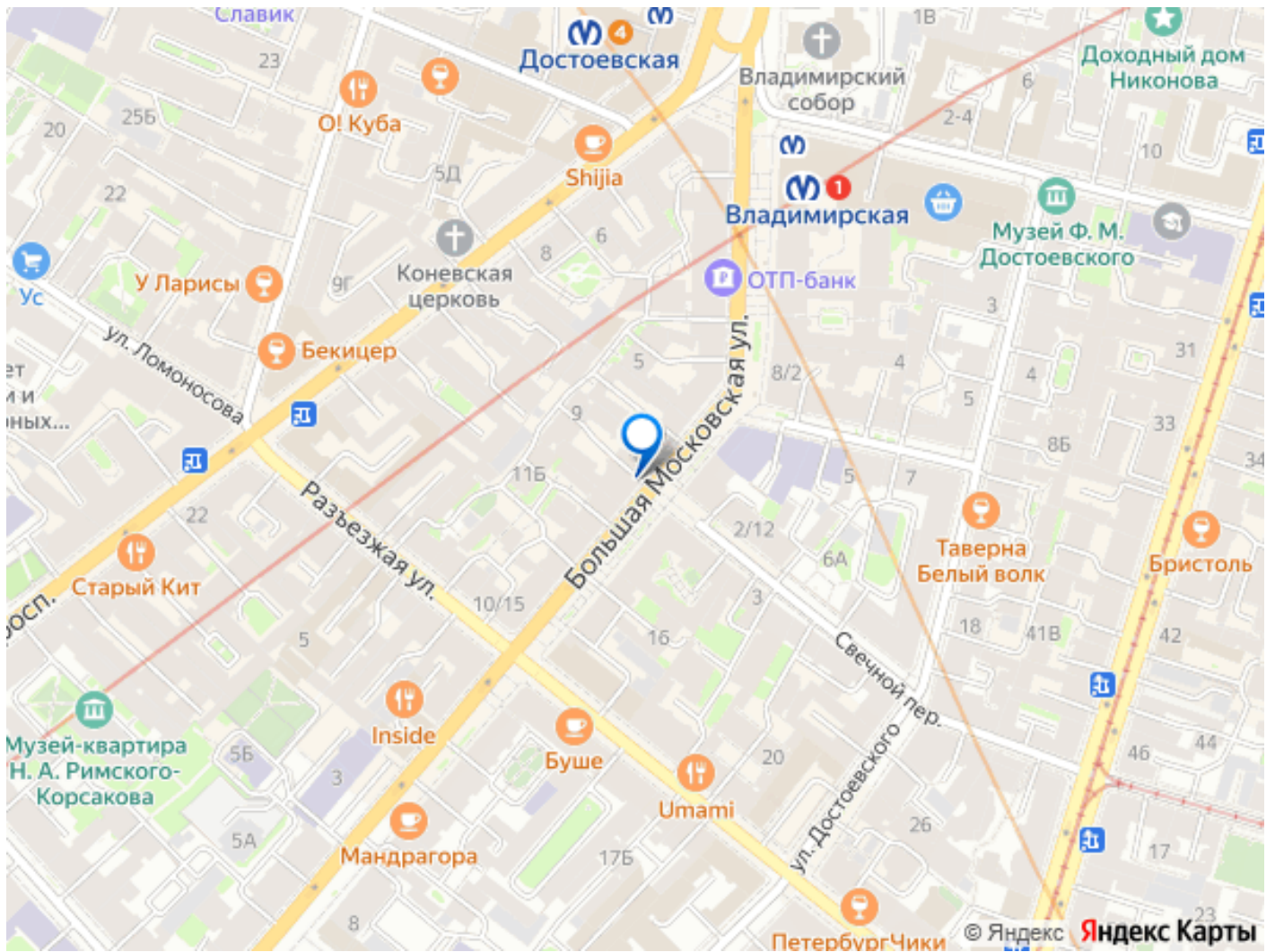
клиентов. * **Большая электрическая мощность: 15 кВт** с возможностью увеличения. * Просторные основные площади и **множество потенциальных подсобных помещений**. * **Готовые бизнес-ниши:** Идеально подходит под **КБ, офис, строительный или отделочный магазин** — в этом районе подобного формата нет! * Престижный район с богатой инфраструктурой: **Рядом Владимирский собор, Кузнечный рынок, музей-квартира Достоевского, «Пять углов».** Место с высокой проходимостью и узнаваемостью. * **Инвестиционная привлекательность:** * **Надежное вложение на 7+ лет.** * **Востребованная локация обеспечит стабильный доход «в любую экономическую погоду».** * Помещение **без ремонта** — можно адаптировать под любой дизайн-проект. * **Всегда будет пользоваться спросом** на рынке аренды и продаж. * **Техническая информация:** * **Обременение:** ипотека с льготным кредитованием (процесс продажи прозрачен). * **Состояние:** требует ремонта. --- * **Это редкий шанс приобрести ликвидный коммерческий объект в самом центре Петербурга. Свяжитесь для подробной презентации и просмотра!** * **Арт. 125174949**





План части цокольного этажа





Move.ru - вся недвижимость России