

🕒 Создано: 26.11.2025 в 22:49

🔄 Обновлено: 04.04.2026 в 09:03

**Санкт-Петербург, проспект Королева,
43К1**

18 000 000 ₹

Санкт-Петербург, проспект Королева, 43К1

Округ

[СПБ, Приморский район](#)

Улица

[проспект Королева](#)

ТП - Торговое помещение

Общая площадь

92.7 м²

Детали объекта

Тип сделки

Продам

Раздел

[Коммерческая недвижимость](#)

Описание

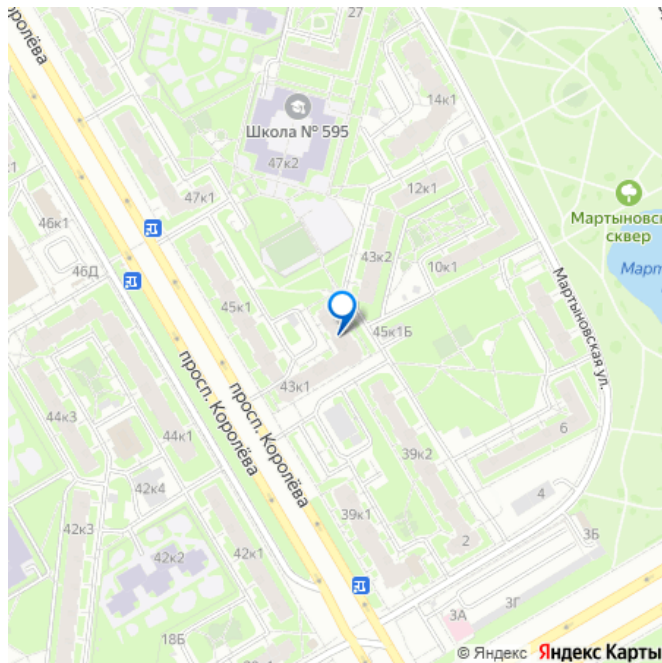
Отличное цокольное встроенное помещение с надежным Арендатором Красное&Белое с возможностью приобретения двух рядом расположенных помещений общей суммарной площадью 247 м2 Дом 2005 года постройки в густонаселенном приморском районе в 3-х остановках от метро Комендантский проспект. УНИКАЛЬНОЕ ИНВЕСТИЦИОННОЕ ПРЕДЛОЖЕНИЕ, ваш готовый арендный бизнес. Все коммуникации. Высокие потолки - 3,5 м . Разрешенная электрическая мощность 15

<https://spb.move.ru/objects/9288579042>

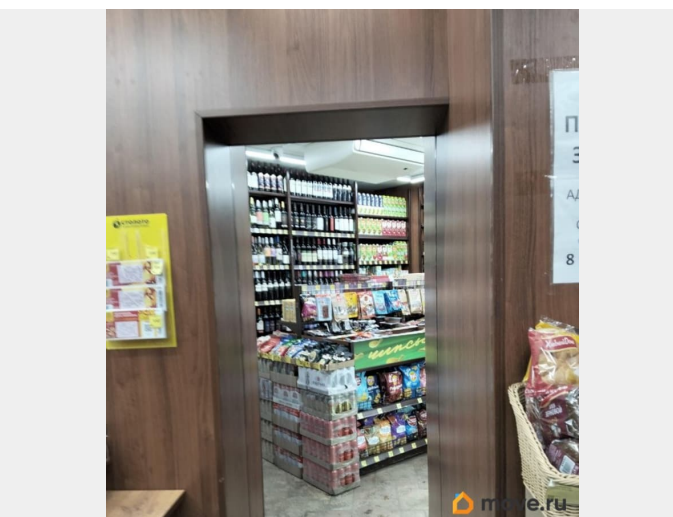
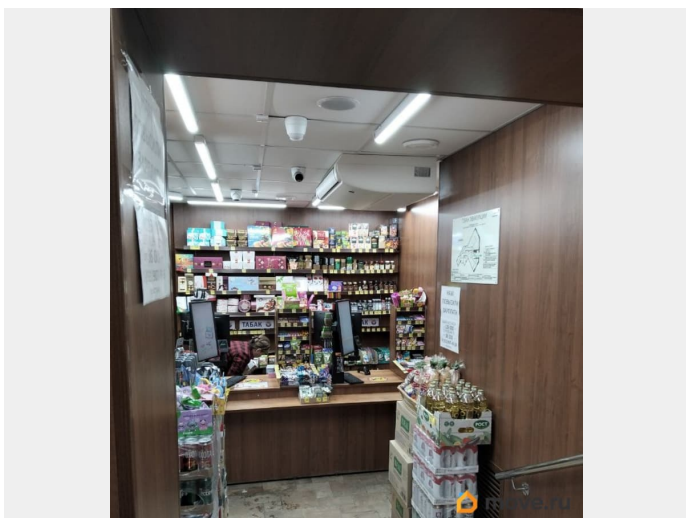
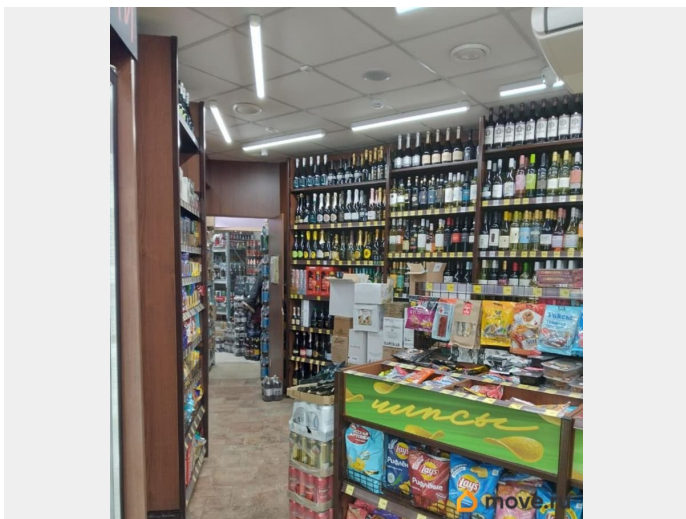
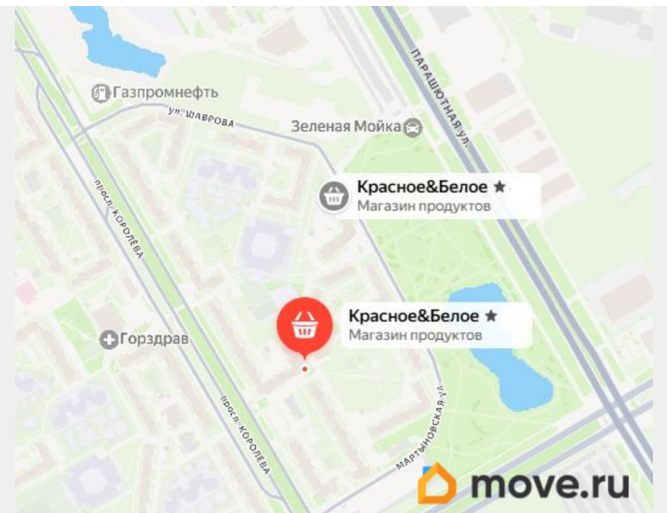
Собственник

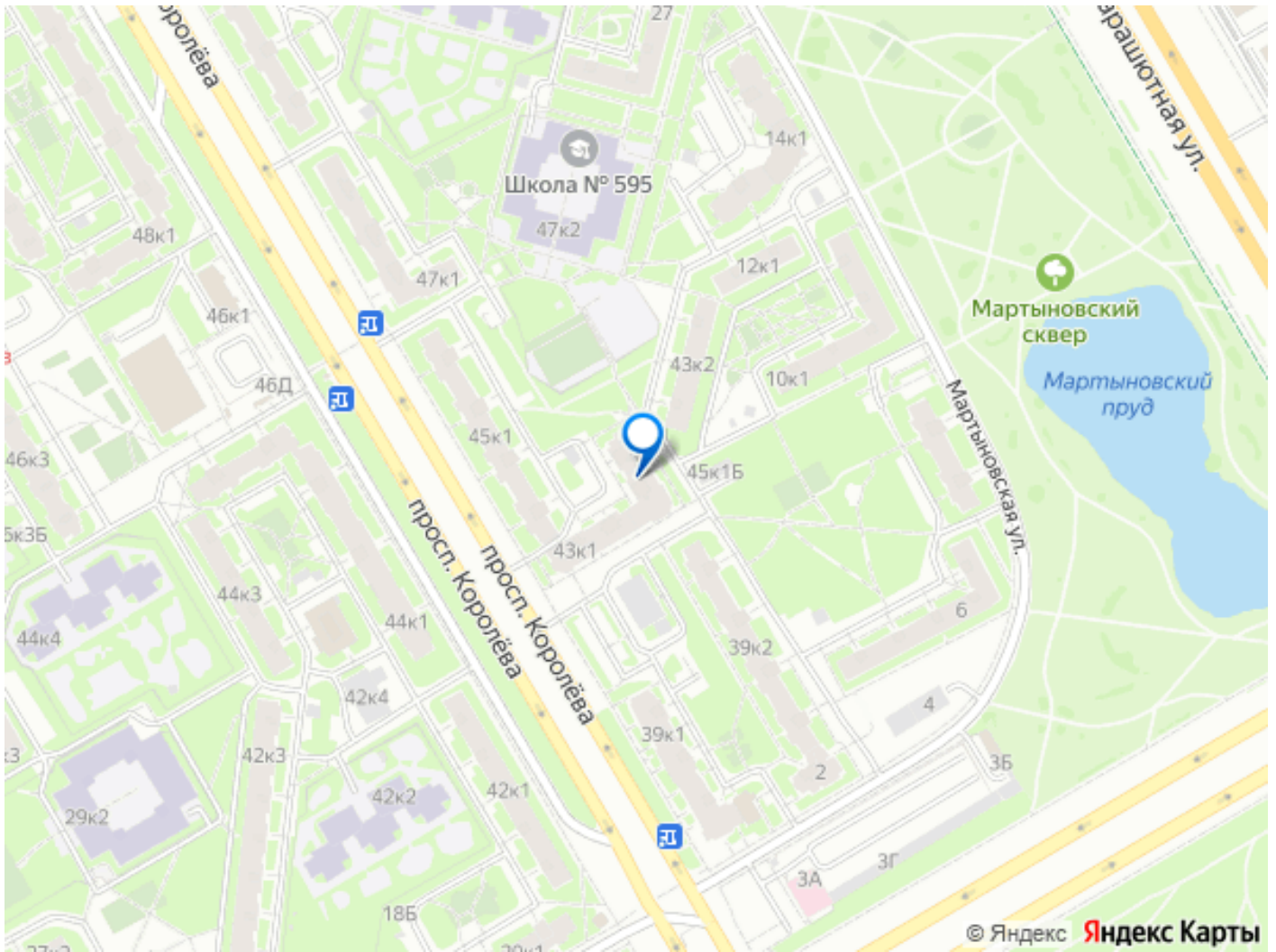
79112305764

для заметок



кВт. в 3-х остановках от метро
Комендантский проспект. УНИКАЛЬНОЕ
ИНВЕСТИЦИОННОЕ ПРЕДЛОЖЕНИЕ.
Электрические роллеты на окнах. Отдельный
вход с улицы, высокий цокольный этаж. Все
коммуникации. Высокие потолки - 3,5 м .
Разрешенная электрическая мощность 10
кВт. За более подробной информацией
обращайтесь по телефону, Звоните, ответим
на все ваши вопросы.





Move.ru - вся недвижимость России