

Создано: 16.02.2026 в 14:38

Обновлено: 16.02.2026 в 15:13

**Санкт-Петербург, Выборгское шоссе,
503к3Е**

27 400 000 ₽

Санкт-Петербург, Выборгское шоссе, 503к3Е

Округ

[СПБ, Выборгский район](#)

Участок

Общая площадь

10000 м²

Детали объекта

Тип сделки

Продам

Раздел

[Коммерческая недвижимость](#)

Описание

Свой съезд с КАДа! Соседство с Российской Стекольной Компанией. Адрес: Ленинградская область, Всеволожский р-н, массив Ольгино-2 Месторасположение 47:07:0719001:23 возможно увеличение до 12,8Га Участок расположен на севере Санкт-Петербурга в районе действующей развязки КАД и Выборгского шоссе; Западная граница Участка совпадает с административной границей Санкт-Петербурга и Ленинградской области; Ближайшая станция метро Озерки в 20-ти минутах езды. Описание участка: Общая площадь 128 231 м.кв., какие-либо строения на участке отсутствуют Земли

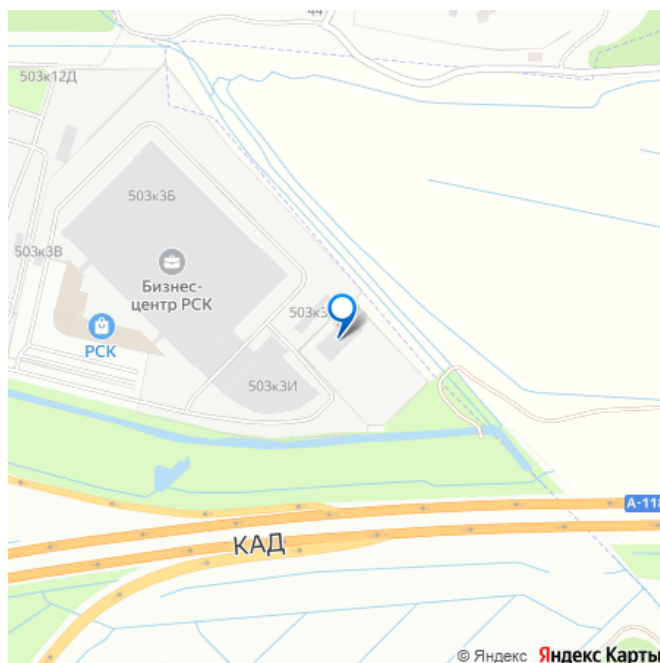
<https://spb.move.ru/objects/9290046655>

Павел Поляков, Астория Прайд

79111811734

для заметок

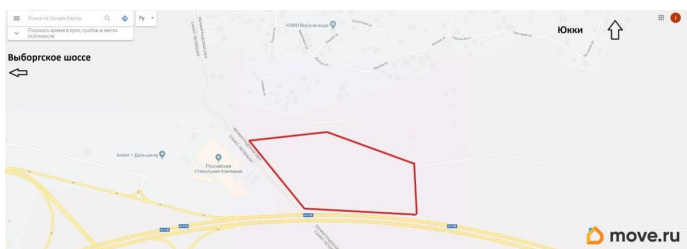
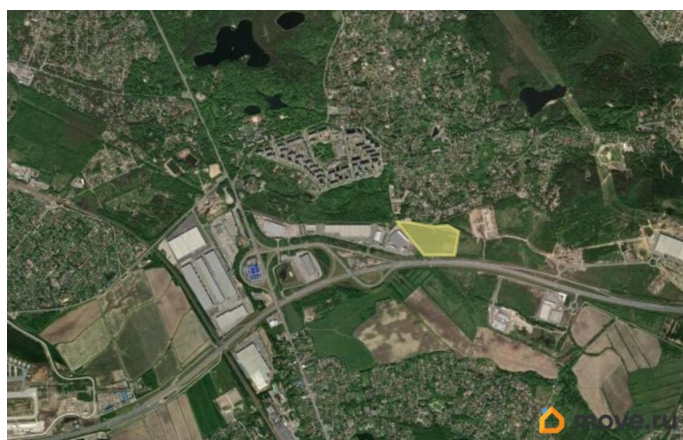
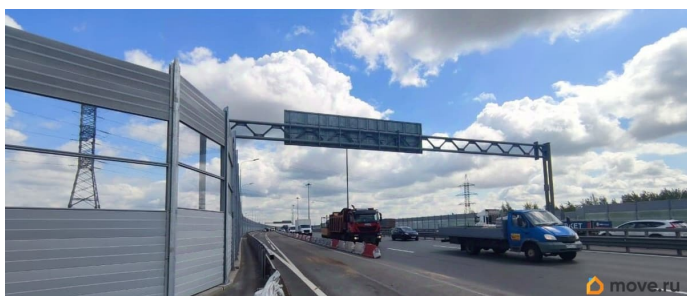
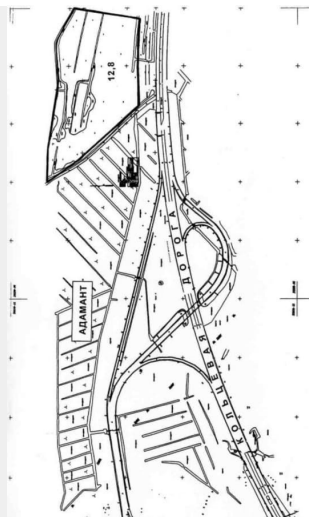
г. Санкт-Петербург

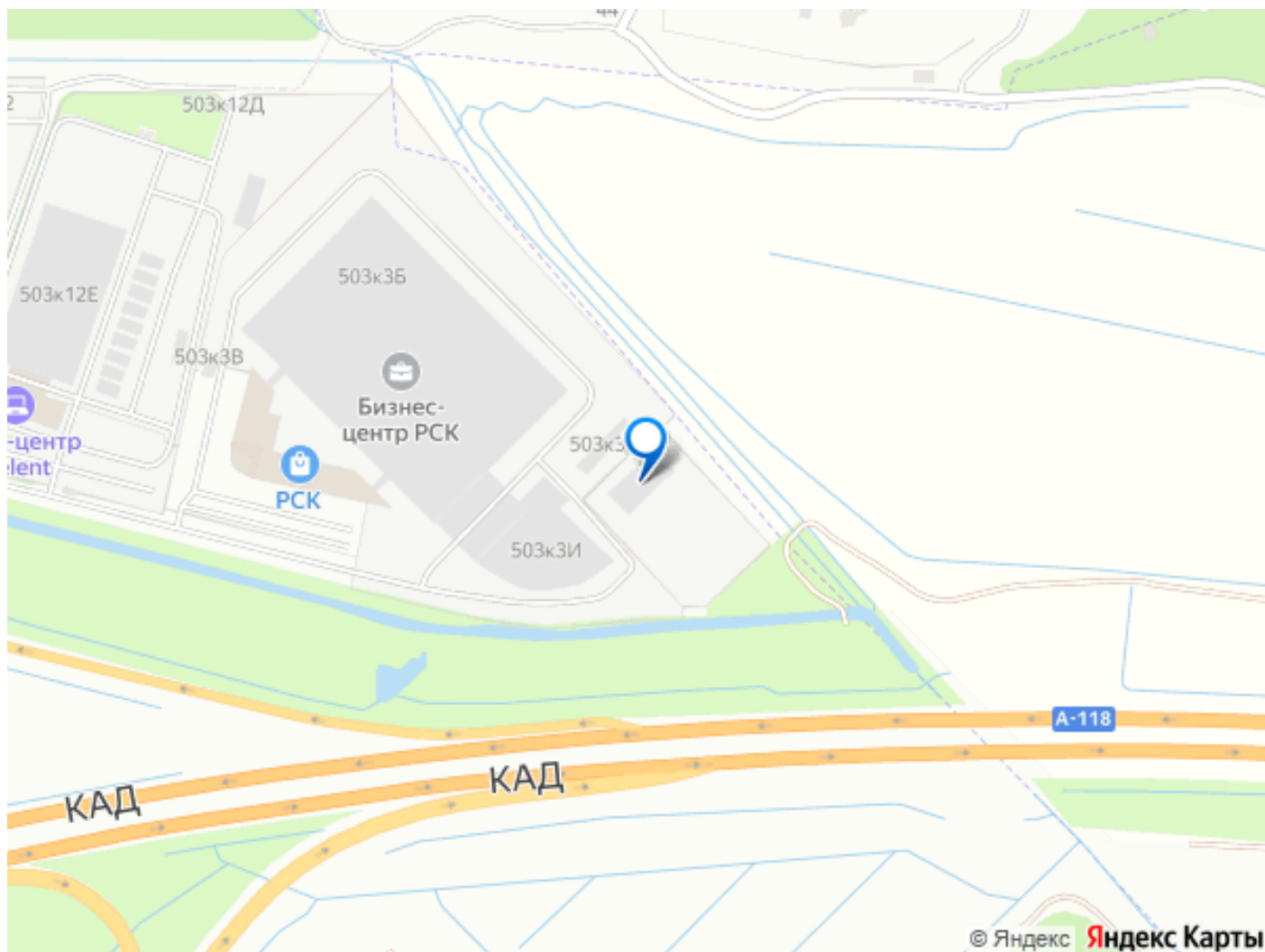


промышленного назначения (категория земель промышленности, энергетики, транспорта, связи, радиовещания, телевидения, информатики, земель для обеспечения космической деятельности, земель обороны, безопасности и земель иного специального назначения);

Разрешенное использование (в соответствии с кадастровым паспортом) строительство торгово-логистического комплекса; Согласно градостроительному регламенту Ленинградской области, Участок находится в зоне, планируемой под строительство торговых комплексов и транспортно-логистических терминалов; В соответствии со схемой зонирования территория Участка относится к зоне размещения первоочередных объектов производственного и общественно-делового назначения а именно: объекты придорожного сервиса, логистические центры, промышленные предприятия, технопарки, гипермаркеты, коммунально-складские объекты, бизнес-центры, досуговые комплексы, выставочные центры. Окружение: Участок расположен в районе Осиновой рощи и поселков Южки и Бугры; Соседние с Участком земли принадлежат холдингу Адамант , на них расположены торговый комплекс Осиновая Роща с гипермаркетом Prisma и здания Русской стекольной компании ; В 3 километрах от Участка находится торгово-развлекательный комплекс ИКЕА/МЕГА.

г. Санкт-Петербург





Move.ru - вся недвижимость России