

Агент

**79117504403**

Санкт-Петербург

**27 000 000 ₽**

Санкт-Петербург

Округ

[СПБ, Красногвардейский район](#)

## Участок

Общая площадь

2600 м<sup>2</sup>

## Детали объекта

Тип сделки

Продам

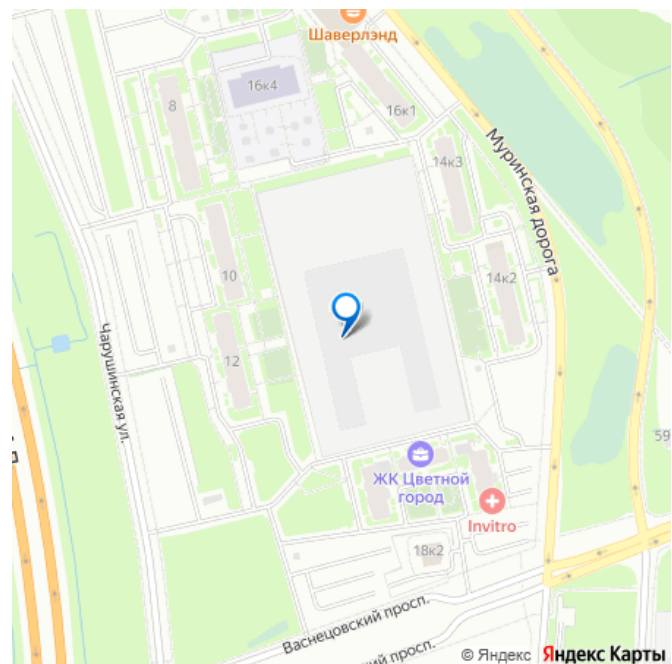
Раздел

[Коммерческая недвижимость](#)

## Описание

Земельный участок для размещения паркинга в Красногвардейском районе Санкт-Петербурга - ЖК Цветной город, территория предприятия Ручьи, уч. 8

для заметок



## Вариант перспективного развития №1

Размещение паркинга (нежилого здания)

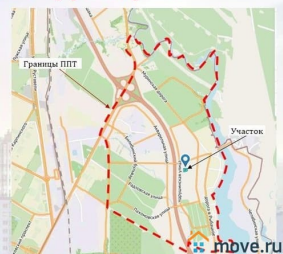
Параметр	Значение
Этажность	9 этаж
Общая площадь объекта	10 500 кв. м
Паркинг	426 м/м



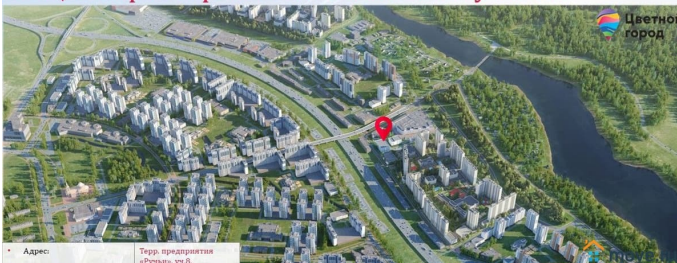
## Документация по планировке территории

Постановление Правительства СПб от 03.09.2014 № 811 об утверждении проекта планировки территории, ограниченной Пискаревским пр., Муринской дор., береговой линией Муринского ручья, административной границей СПб, береговой линией р.Б.Охта, границей функциональной зоны Д, границей базисного квартала 5606Б, перспективной пробивкой Северного пр., в Красногвардейском районе и проекта межевания территории, ограниченной Пискаревским пр., Муринской дор., береговой линией Муринского ручья, административной границей СПб, береговой линией р.Б.Охта, дор. В Рыбачье, границей функциональной зоны Д, границей базисного квартала 5606Б, перспективной пробивкой Северного пр., в Красногвардейском районе

№ уч. по ППТ	Назначение	Макс. площадь объекта кап. строительства	Макс. высота объекта кап. строительства



## Общие характеристики земельного участка



## Вариант перспективного развития №2

### Размещение плоскостного паркинга

Параметр	Значение
Открытый паркинг	85 м/м



## Местоположение

Участок находится в окружении современных многоквартирных домов ЖК «Цветной город»

- 1,5 км до Шафировского пр.
- 1,7 км до Пискаревского пр.

