

Санкт-Петербург

40 000 000 ₽

Санкт-Петербург

Округ

[СПБ, Красногвардейский район](#)

Участок

Общая площадь

4252 м<sup>2</sup>

Детали объекта

Тип сделки

Продам

Раздел

[Коммерческая недвижимость](#)

Описание

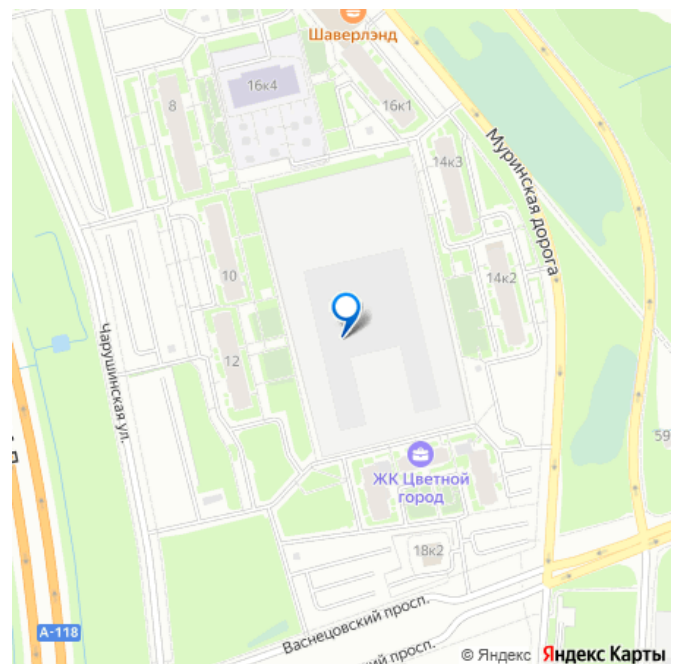
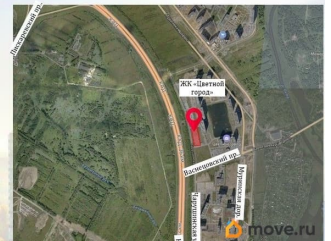
Земельный участок для размещения паркинга в Красногвардейском районе Санкт-Петербурга - ЖК Цветной город, территория предприятия Ручьи участок 8

для заметок

### Местоположение

Участок находится в окружении современных многоквартирных домов ЖК «Цветной город»

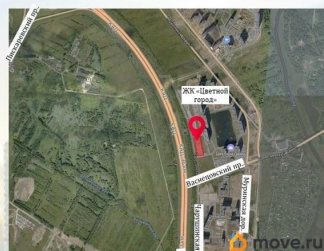
- 1,5 км до Шафировского пр.
- 1,7 км до Пискаревского пр.



### Местоположение

Участок находится в окружении современных многоквартирных домов ЖК «Цветной город»

- 1,5 км до Шафировского пр.
- 1,7 км до Пискаревского пр.



### Вариант перспективного развития №1

#### Размещение паркинга (нежилого здания)

Параметр	Значение
Этажность	9 эт.
Общая площадь объекта	10 500 кв. м
Паркинг	300 м/м



## Вариант перспективного развития №2

### Размещение плоскостного паркинга

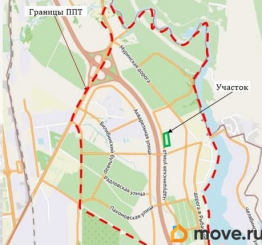
Параметр	Значение
----------	----------

Открытый паркинг	155 м/м
------------------	---------



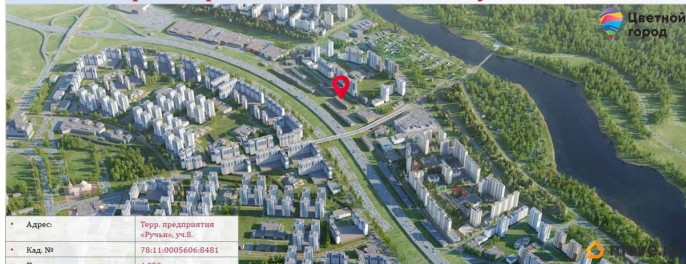
## Документация по планировке территории

Постановление Правительства СПб от 03.09.2014 № 811 об утверждении проекта планировки территории, ограниченной Пискаревским пр., Муринской дор., береговой линией Муринского ручья, административной границей СПб, береговой линией р.Б.Охта, границей функциональной зоны Д, границей базисного квартала 5606Б, перспективной пробивкой Северного пр., в Красногвардейском районе и проекта межевания территории, ограниченной Пискаревским пр., Муринской дор., береговой линией Муринского ручья, административной границей СПб, береговой линией р.Б.Охта, дор. В Рыбацкое, границей функциональной зоны Д, границей базисного квартала 5606Б, перспективной пробивкой Северного пр., в Красногвардейском районе



№ уч. по ППТ	Назначение	Макс. площадь объекта кап. строительства	Макс. высота объекта кап. строительства
--------------	------------	--	---

## Общие характеристики земельного участка



Адрес:	Территория предприятия «Ручьи», уч. 8
Кад. №:	78:11:0005606:8481

## Земельный участок для размещения паркинга в Красногвардейском районе Санкт-Петербурга - ЖК «Цветной город», территория предприятия «Ручьи», уч. 8

