

Создано: 08.04.2024 в 15:14

Обновлено: 17.04.2026 в 16:14

Санкт-Петербург

**90 990 000 ₺**

Санкт-Петербург

Округ

[СПБ, Пушкинский район](#)

## Участок

Общая площадь

6250 м<sup>2</sup>

## Детали объекта

Тип сделки

Продам

Раздел

[Коммерческая недвижимость](#)

## Описание

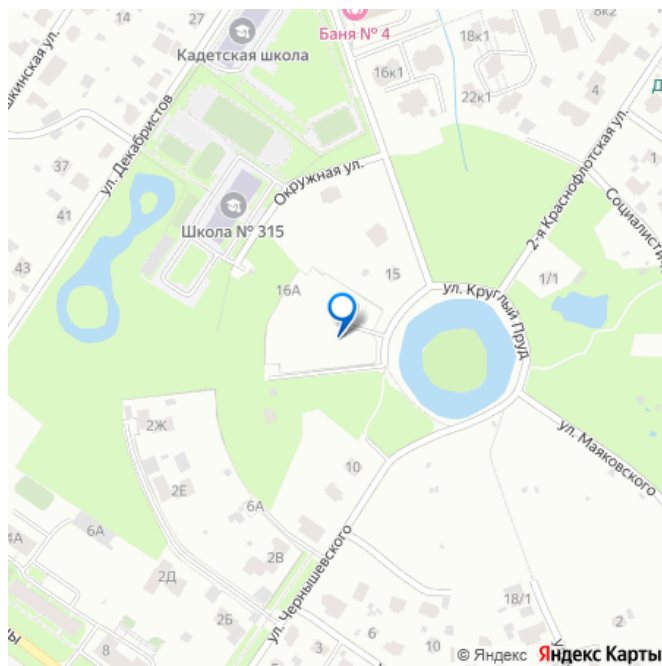
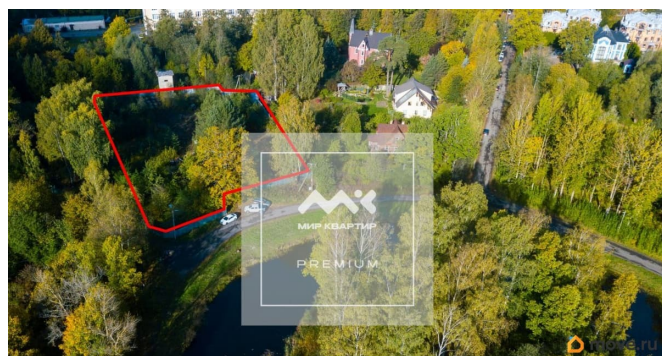
Арт. 54113083 Участок 62.5 сотки в Павловске, рядом с Павловским парком и Дворцом, на территории объекта культурного наследия «Зверинец»! ( ранее Царский Зверинец был частью Павловского парка ). Шикарная исторически значимая локация! Уважаемый покупатель, Здравствуйте! Вашему вниманию предлагается уникальный объект недвижимости! Возможность реализовать необыкновенный амбициозный проект в историческом месте! В рамках приспособления участка под современное использование проведена историко-культурная экспертиза, подготовлен проект, и запущен процесс восстановления

<https://spb.move.ru/objects/9255205508>

**Антонина Рослякова, Мир Квартир PREMIUM**

**79119512454**

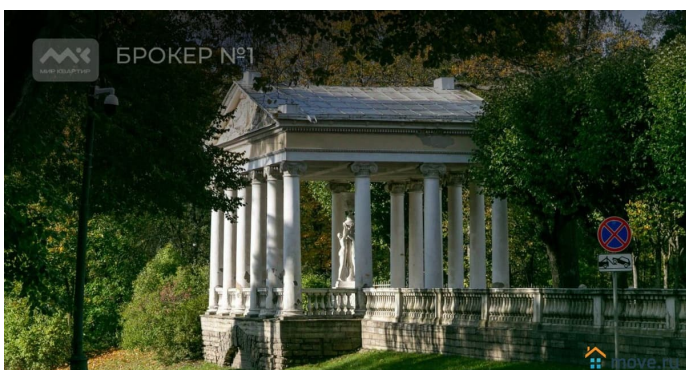
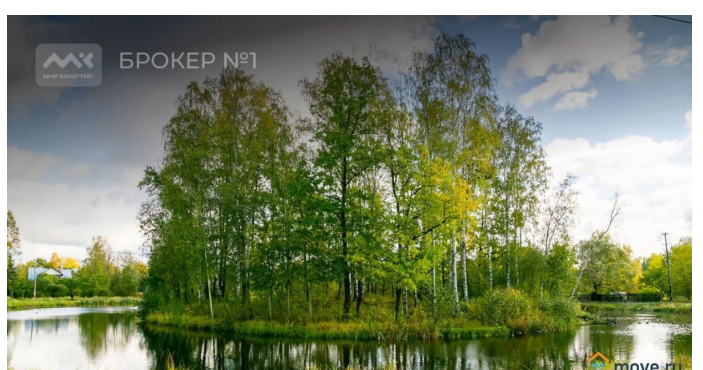
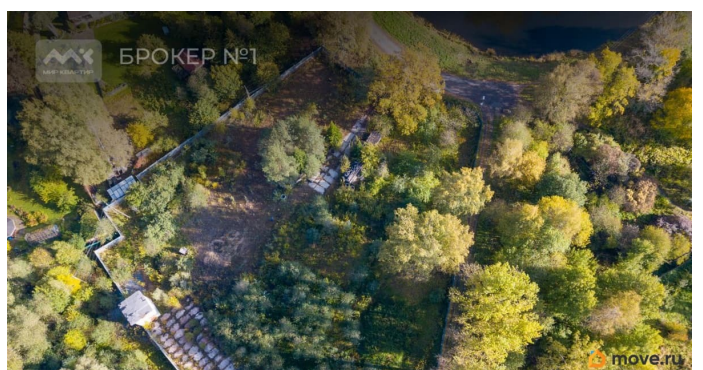
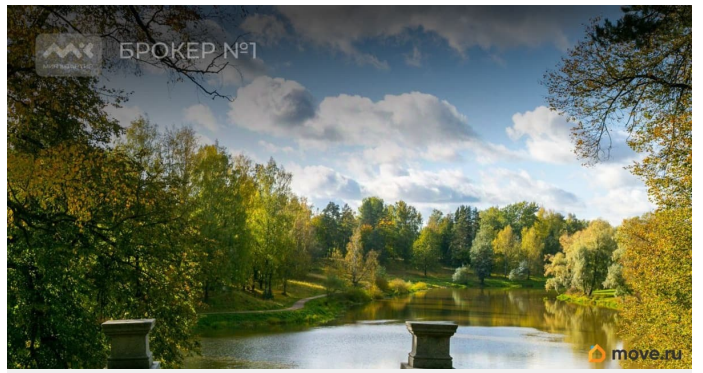
для заметок

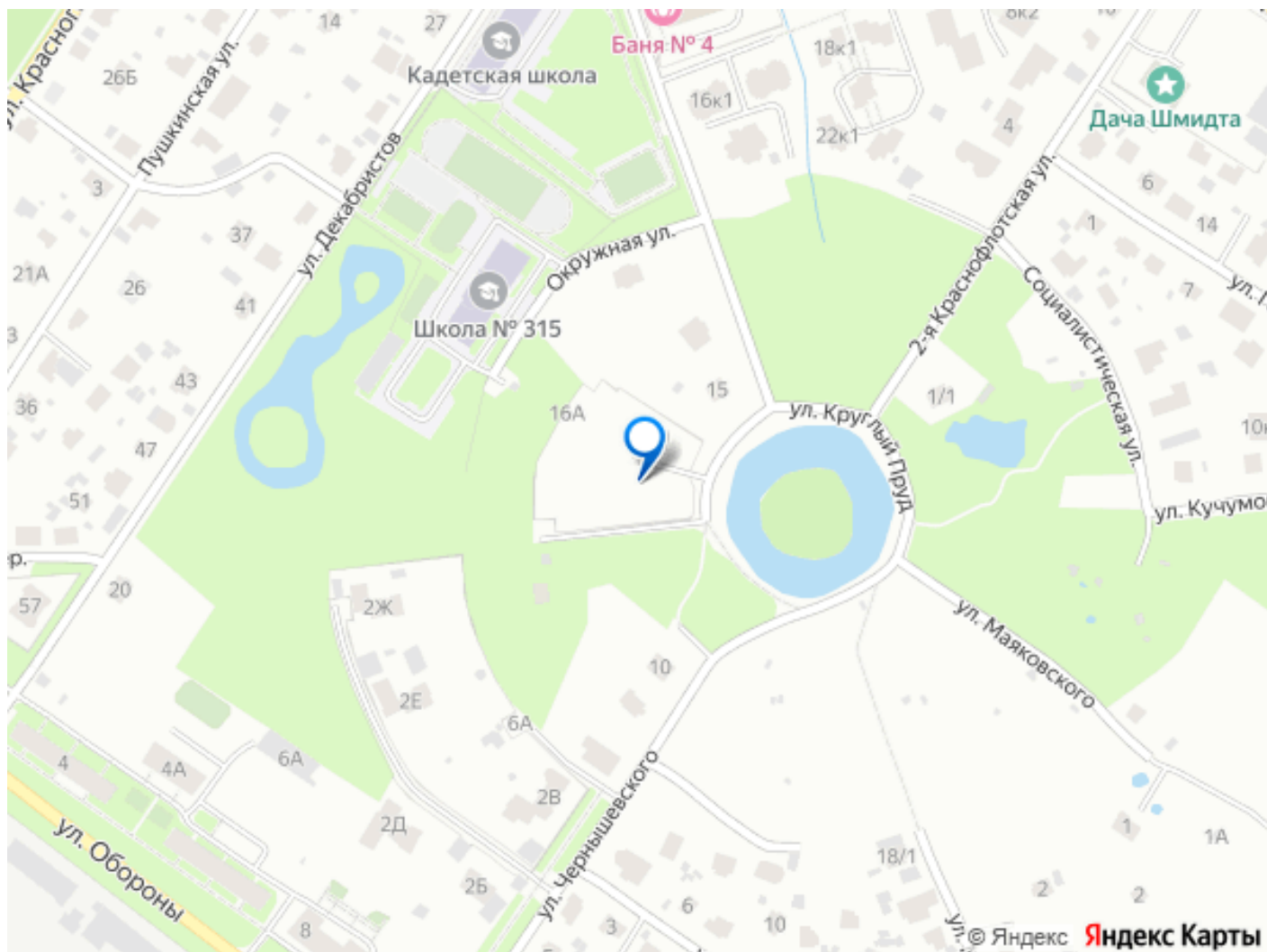


исторического утерянного здания, - дачи Вонлярлярского - Аршеневского. Можно адаптировать существующий проект под различные коммерческие цели и задачи. Участок площадью 62.5 сотки, улица Круглый пруд 3. Назначение: ИЖС; Участок ровный, огорожен, Можно комфортно подъехать с 2х сторон. Эл-во: 15квт, возможно увеличение до 50квт Газ: магистраль, заведен, внутри участка Вода: городская Канализация: городская Площадь здания по проекту 1300м с террасами. Земельный участок находится в эксклюзивной локации, в центре города Павловск, в 3х минутах от Павловского парка и Дворца, на территории объекта культурного наследия «Зверинец». Город Павловск славится своим прекрасным дворцово-парковым ансамблем и расположен в 26 км к югу от Петербурга. Современный Павловск с населением в 25 тысяч человек представляет собой город с развитой инфраструктурой, научной базой, развивающейся промышленностью и туризмом. Имеет хорошую транспортную логистику, близко до Петербурга, до а/п Пулково, удобные выезды на ЗСД и КАД.

Краткая историческая справка Павловск и район Царский Зверинец: Императрица Екатерина II в 1777 подарила эти земли своему сыну и наследнику великому Князю Павлу Петровичу и его супруге Марии Федоровне по случаю рождения у них первенца великого Князя Александра. Павловск стал Императорской Резиденцией и до 1918 года оставался владением семьи Романовых. Зверинец создавался как охотничий парк в 1785, по проекту Ч.Камерона и являлся частью усадебного Павловского парка, в нем водились олени, овцы, павлины...; В основе Зверинца типичная планировка французского парка -

прямоугольник с просеками, а в центре Круглый пруд с островом. При Марии Федоровне в Зверинец были завезены редкие животные и растения, и он стал маршрутом для прогулок, организован лабиринт и дворцовые Оранжереи. 1-я в России железная дорога соединила Петербург и Павловск. Царская семья отправлялась в свою резиденцию из отдельного павильона на вокзале. В 1840 году великим Князем Михаилом Павловичем был утвержден проект архитектора А.П. Брюллова, предполагавший выделение на территории Зверинца угодий под 20 дач. Непосредственно этот участок был выделен тайному советнику Е.П. Вонлярлярскому, где он проживал с семьёй; затем эти земли приобрел присяжный поверенный Р.Н. Аршеневский. Соседний участок занимала дача балерины Кузнецовой, гражданской жены Князя Константина Николаевича. Соседние дачи так же принадлежали значимым персонам того времени: дача Кернинга, сына «сахарного короля», академика архитектуры К.К.Шмидта, коллекционера П.В. Деларова, графини Черкасской... Сегодня у Вас есть редкая возможность, - воплотить в жизнь Свой исключительный амбициозный проект в бесценной исторически значимой локации!, Прикоснуться к живой истории Петербурга и ближайших пригородов, его невероятных парковых ансамблей, царской семьи... Этот проект, безусловно, неоценимый, достоин стать предметом гордости своего хозяина! Предлагаем ПРЕМИАЛЬНОЕ обслуживание для требовательных клиентов. Оперативно организуем просмотр, предоставим полную информацию по объекту. 20 лет работы с требовательными клиентами подготовили нас к решению ВАШИХ сложных задач. Будем рады знакомству! Ул. Рубинштейна, д.8.





Move.ru - вся недвижимость России