

Марат, Telus

**7495765-40-29,792663
09704**

Санкт-Петербург, 9-й Верхний переулок

529 000 000 ₽

Санкт-Петербург, 9-й Верхний переулок

Участок

Общая площадь

75000 м²

Детали объекта

Тип сделки

Продам

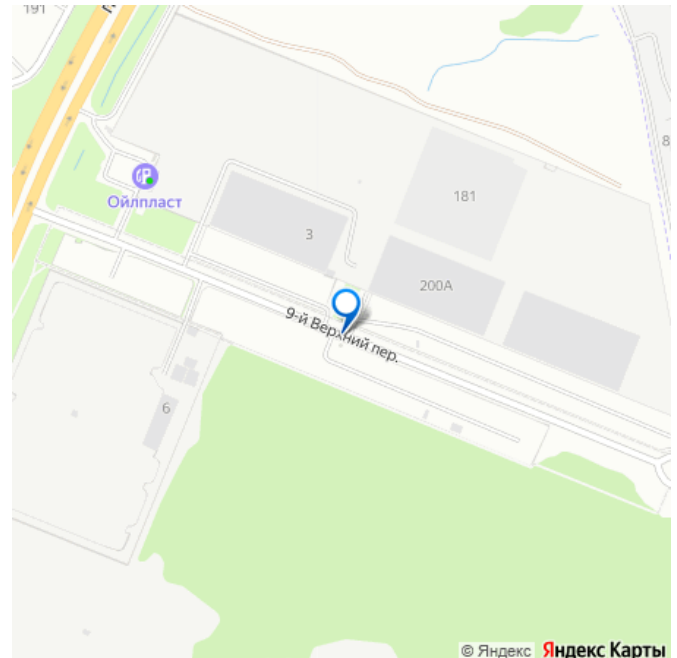
Раздел

[Коммерческая недвижимость](#)

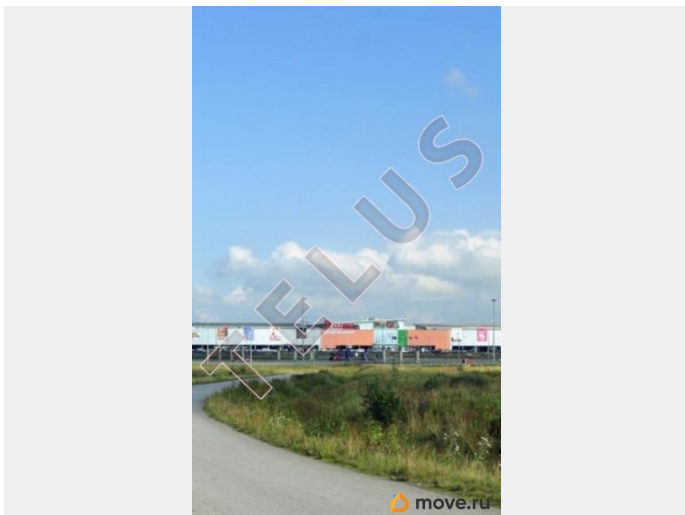
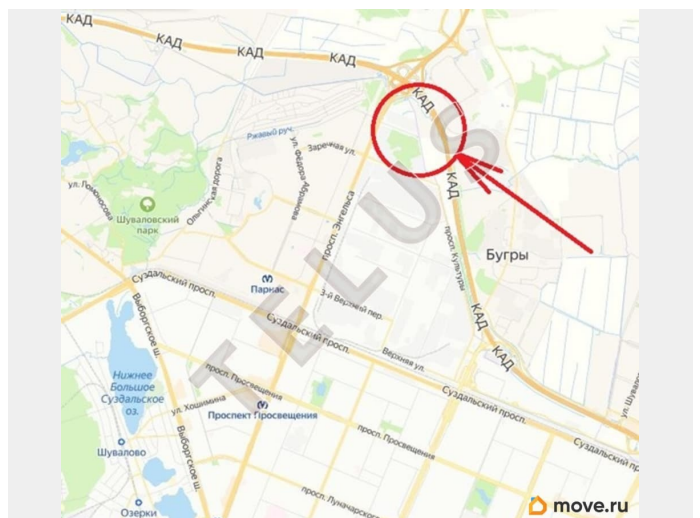
Описание

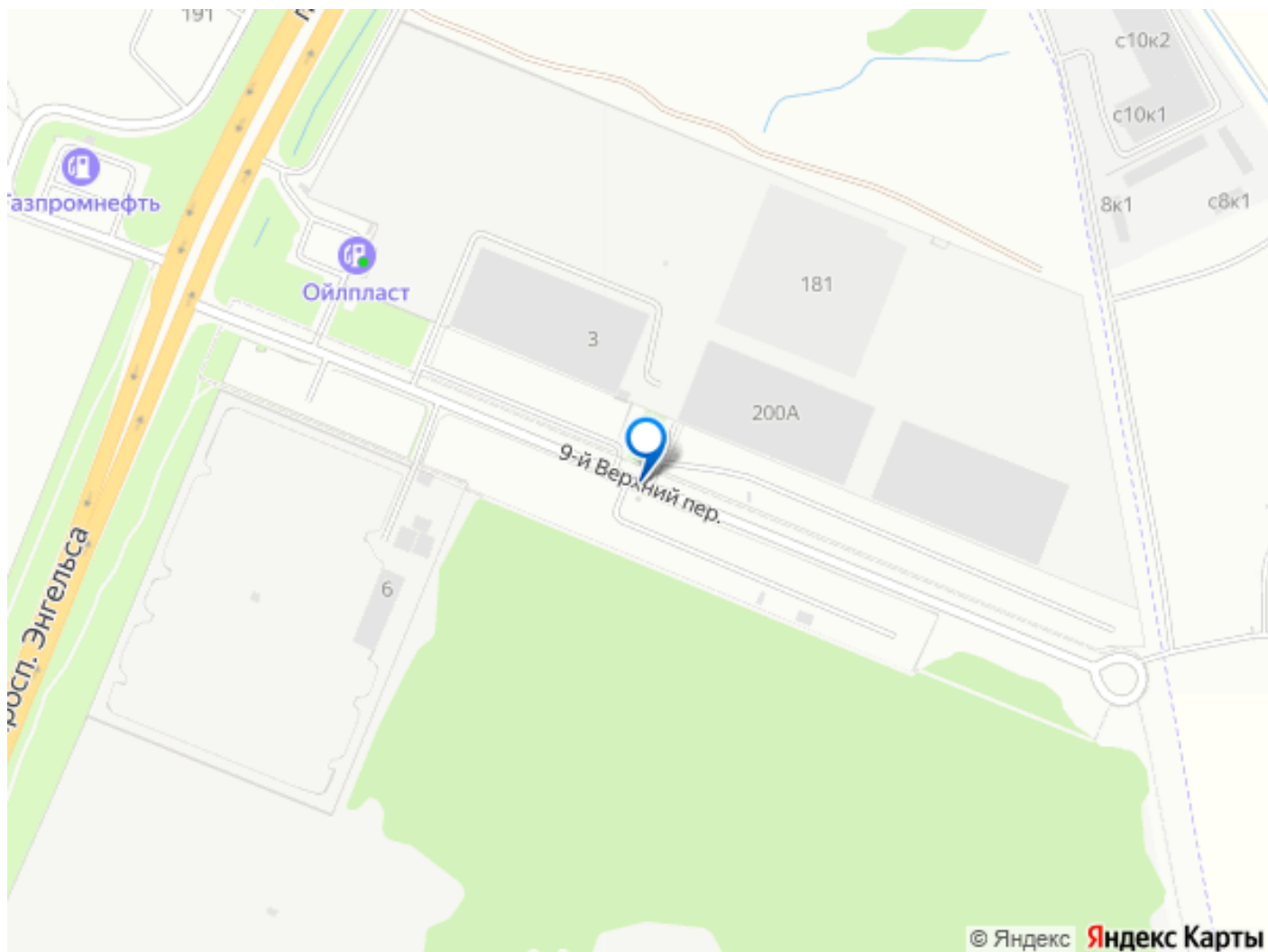
Продаются несколько расположенных рядом земельных участков о бщей площадью 7, 5 Га во Всеволожском районе, нежилая зона Парнас. Категория: земли промышленности, Вид разрешенного использования: Строительство торгового и логистического центров. Территория для нового строительства расположена на севере Санкт-Петербурга в непосредственной близости от развязки КАД с проспектом Энгельса и выездом на Новоприозерское шоссе (федеральная дорога А-121 Сортавала). Территория находится в сформировавшейся торгово-производственной зоне Парнас , на первой линии кольцевой автомобильной дороги, в зоне активной транспортной логистики на Кольцевой автодороге (КАД) во Всеволожском районе, пос. Бугры, в районе

для заметок



ограниченном проспекте Энгельса, КАД и 8-м Верхним проездом. - Расположение участка на границе с Санкт-Петербургом - Близость к крупным автомагистралям КАД, пр. Энгельса, Приозёрское шоссе - Высокие транспортные потоки, наличие автомобильных подъездных путей - Развитая инженерная инфраструктура района - Активное развитие близлежащей территории Информация относительно коммуникаций: - возможно согласование технических условий на подключение электрической мощности (до 8 Мвт) - по границе участка проходит магистраль центрального водоснабжения - Техническая возможность газоснабжения в объёме 2 500 куб. м/час. - ведутся работы по устройству съезда с КАД. - получен ГПЗУ. Объект №3504-8040.





Move.ru - вся недвижимость России