

Создано: 12.11.2025 в 00:42

Обновлено: 06.12.2025 в 10:42

Санкт-Петербург, Тамбовская улица, 25Б

99 000 000 ₽

Санкт-Петербург, Тамбовская улица, 25Б

Округ

[СПБ, Фрунзенский район](#)

Улица

[улица Тамбовская](#)

Участок

Общая площадь

961 м²

Детали объекта

Тип сделки

Продам

Раздел

[Коммерческая недвижимость](#)

Описание

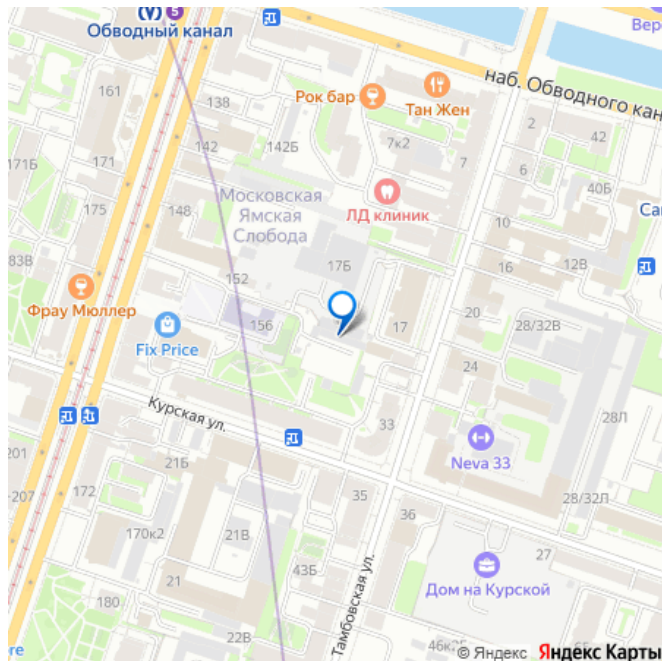
335092 Санкт-Петербург, Фрунзенский район, Тамбовская улица, 25. М «Обводный канал» - 5 мин пешком. Предлагается к продаже **ЗЕМЕЛЬНЫЙ УЧАСТОК ПОД СТРОИТЕЛЬСТВО МНОГОКВАРТИРНОГО ЖИЛОГО ДОМА**. Участок закрыт забором, расположен в историческом центре Санкт-Петербурга. Развитая инфраструктура. Уникальное месторасположение, заключается в том, что участок находится в глубине квартала вдали от шумных магистралей, при этом в пешей доступности от метро Обводный канал, 400 метров. (250 метров по прямой.) . Участок

<https://spb.move.ru/objects/9286844541>

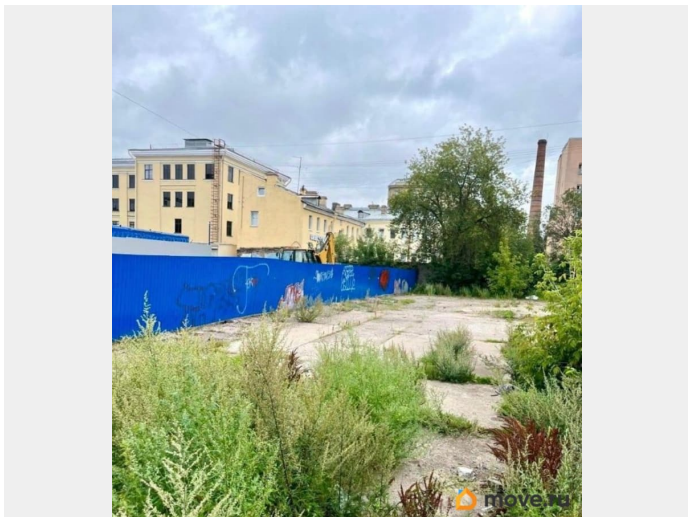
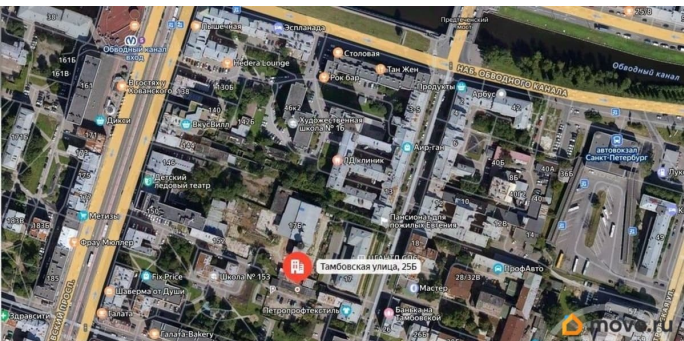
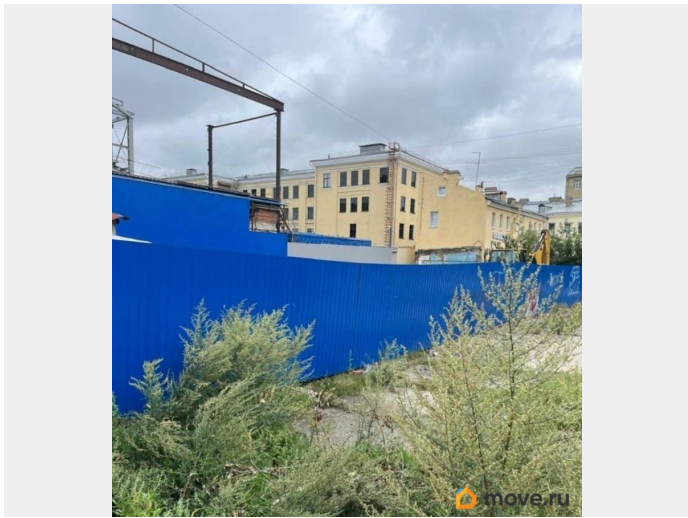
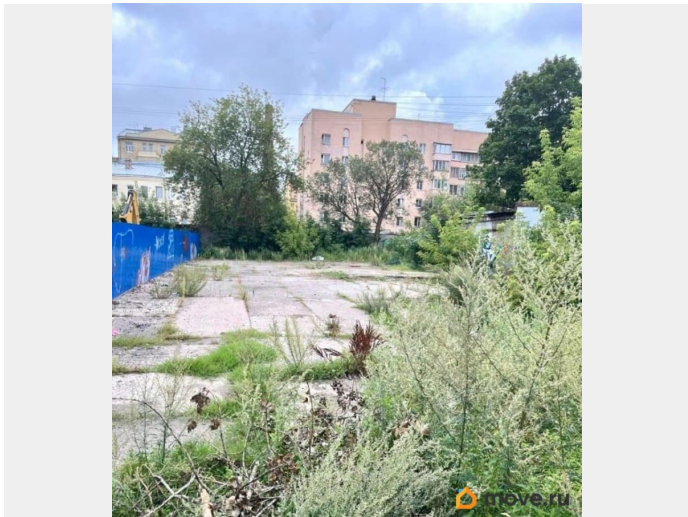
**Владимир Миронов, Русский Фонд
Недвижимости**

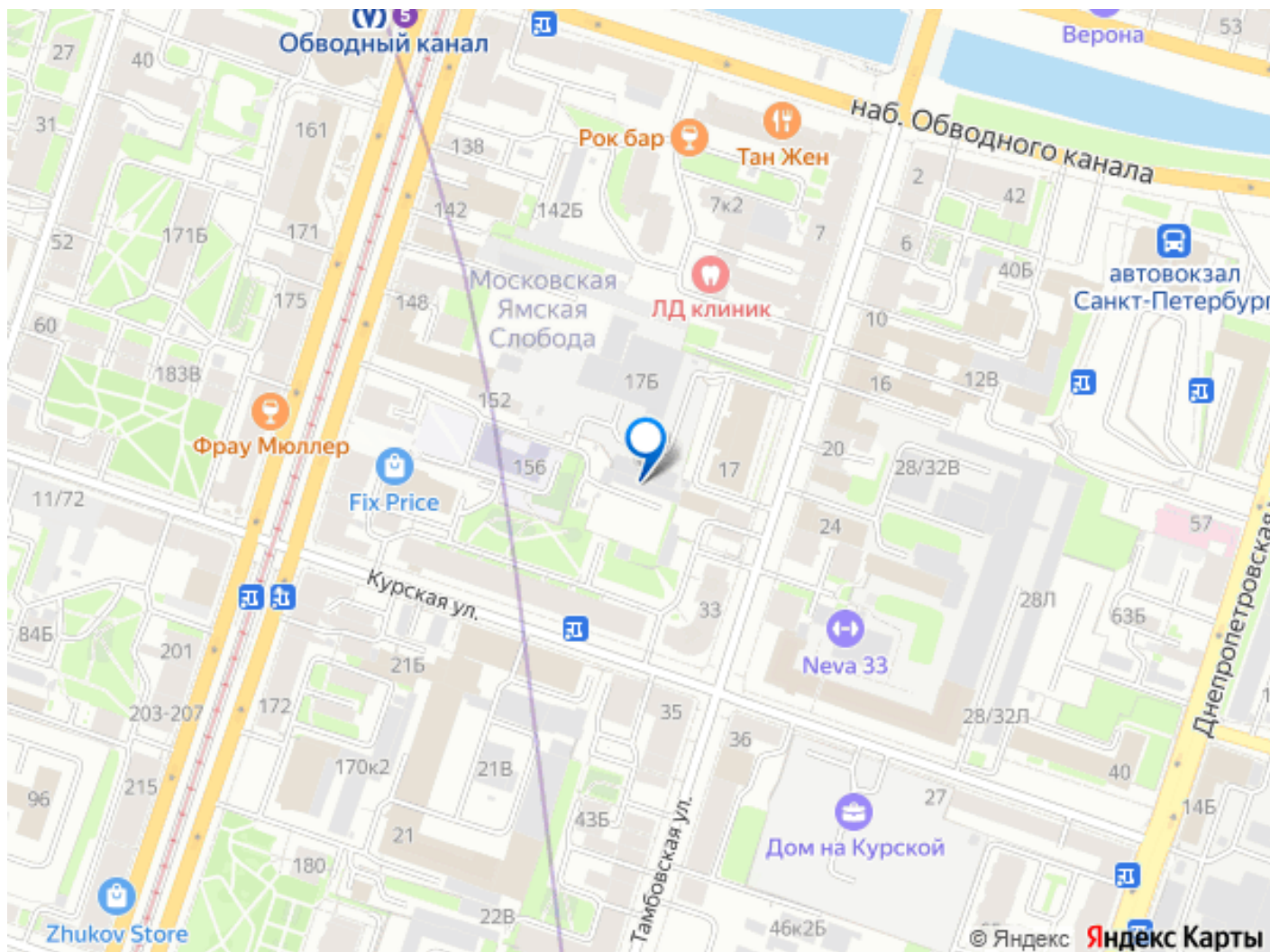
79811128248

для заметок



отлично подходит как под строительство многоквартирного жилого дома, так и под коммерческую или социальную застройку. Высотность и виды разрешенного использования позволяют реализовать такие проекты. В данный момент разработана архитектурная концепция посадки М. В данном квартале расположены школа 153, художественная школа 16, детский ледовый театр, магазины, кафе, рестораны и пансионат для пожилых людей. В пешей доступности, современный торговый комплекс, спортивный клуб «спорт лайф», супермаркет перекресток и автовокзал. Основные магистрали и метрополитен позволяют на личном или общественном транспорте быстро попасть в любой район города. Так, например, до самого сердца Петербурга Невского проспекта и Московского вокзала, всего 2 км, можно добраться за 7 минут. Современное название Тамбовская улица дано 7 марта 1858 года, по городу Тамбову, в ряду близлежащих проездов, наименованных по губернским городам Центральной и Южной России. На Тамбовской улице расположены такие достопримечательности как народный дом графини Софьи Паниной, арх-р Юлий Бенуа, 1901-1904, Александринская купеческая гимназия (училище при Николаевском доме призрения), 1913—1914 гг., арх. Фёдор Лидваль и многие другие исторические здания. ТКД со встроенно-пристроенными помещениями делового управления и встроенно-пристроенной подземной автостоянкой. Остались вопросы - звоните!





Move.ru - вся недвижимость России