

Отдел продаж, Дом РФ

**7(495)023-29-74****12 201 500 ₽**

Шоссе

[Скандинавия](#)**ОСЗ - Отдельно стоящее здание**

Общая площадь

806.1 м<sup>2</sup>**Детали объекта**

Тип сделки

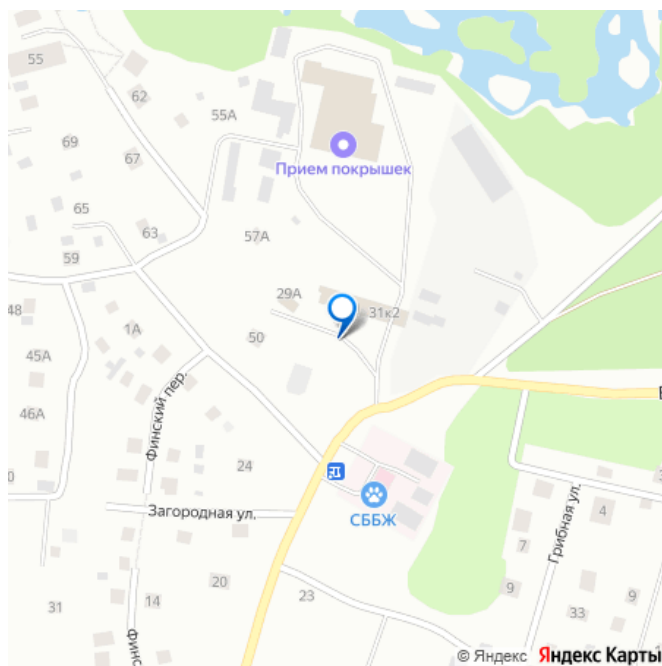
Продам

Раздел

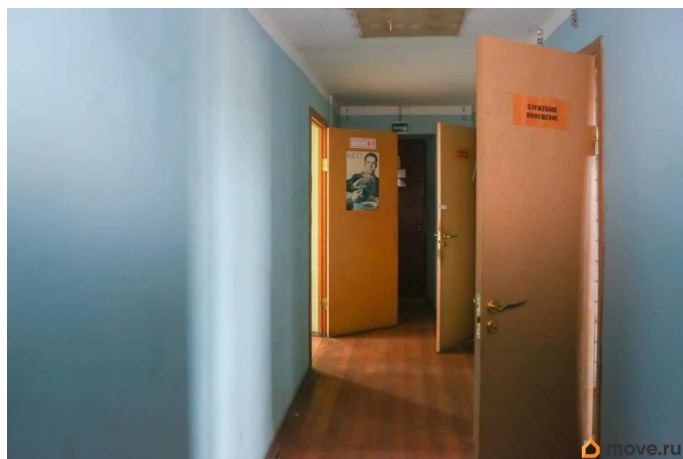
[Коммерческая недвижимость](#)**Описание**

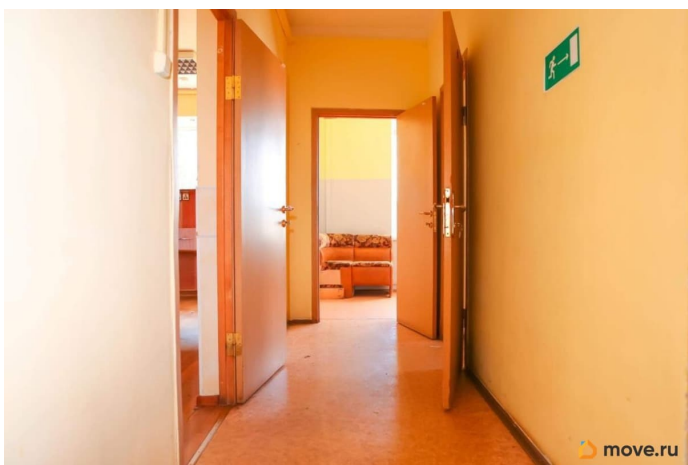
Аукцион по продаже имущественного комплекса, находящегося по адресу: (Ленинградская обл. , Приозерск, ул. Выборгская, д. 31) Общая площадь: 0.28 га / 806.1 м Начальная цена: 12 201 500,00 Дата окончания приема заявок: 20.04.2026 15: 00: 00 Дата проведения торгов: 24.04.2026 10: 00: 00 Кадастровые номера: 47: 03: 0302002: 538, 47: 03: 0302002: 650 Имущественный комплекс расположен в Приозерском районе и окружен объектами индивидуального жилого строительства. Удобная транспортная доступность обеспечена за счет близости Ленинградского шоссе и автобусной остановка. Объект отлично подойдет для размещения коммерческих проектов. Реализация проходит на ЭТП Сбербанк АСТ. С

для заметок

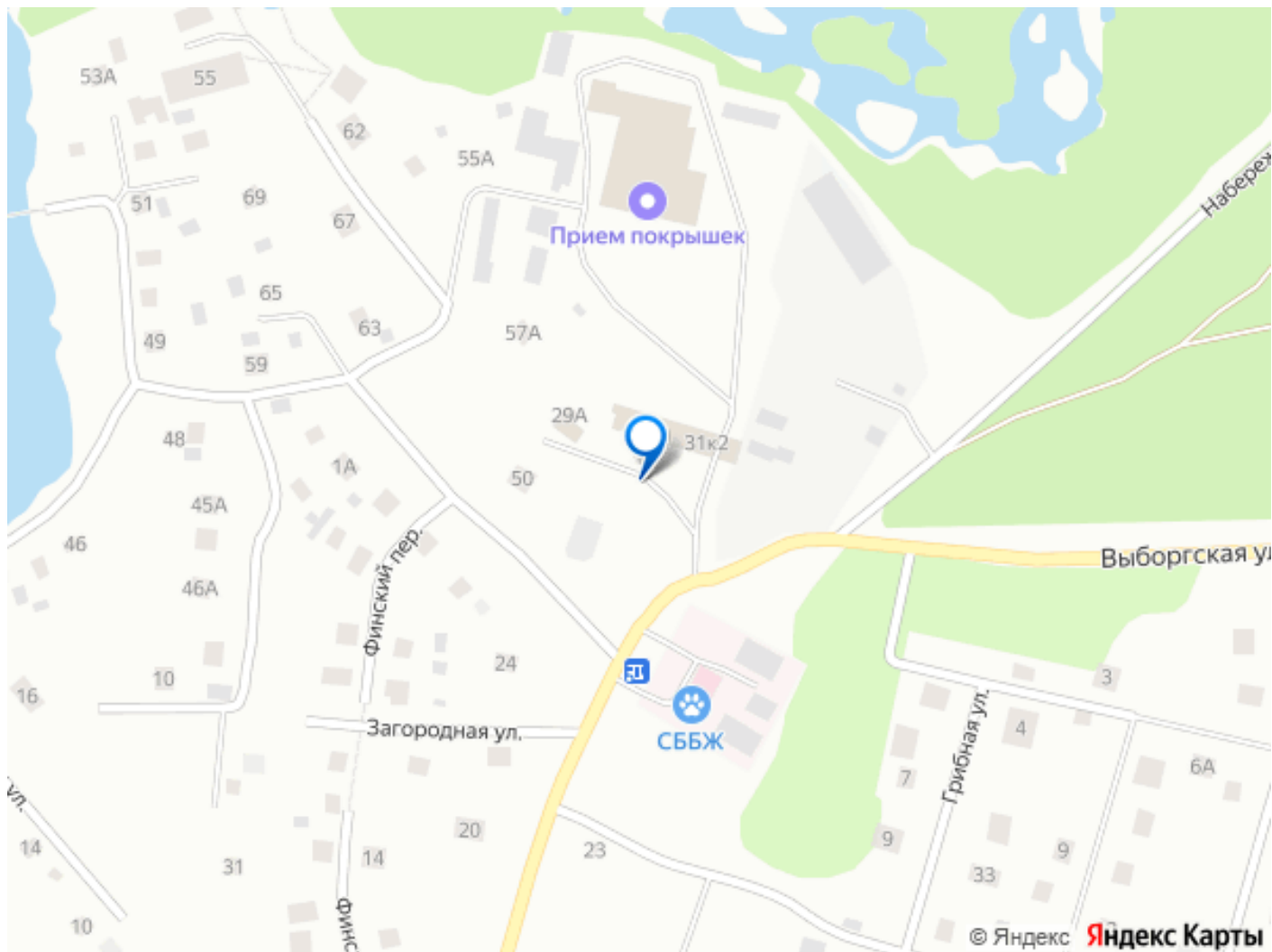


подробной информацией вы можете ознакомиться на сайте ДОМ.РФ или позвонить нам по телефону. ДОМ.РФ - единственный агент РФ, который имеет право вовлекать в хозяйственный оборот неиспользуемые или используемые не по назначению объекты федерального имущества: земельные участки, здания, помещения согласно ФЗ 161 от 24.07.2008. География лотов, реализуемых на торгах, составляет более чем 90 регионов и является уникальной для РФ. [#8017381#]









Move.ru - вся недвижимость России