

🕒 Создано: 18.12.2025 в 17:02

Обновлено: 12.01.2026 в 17:02

Ленинградская область, Всеволожский район, Бугры

120 000 000 ₽

Ленинградская область, Всеволожский район, Бугры

Шоссе

[Лаврики](#)

Земельные участки

Площадь участка

170 соток

Детали объекта

Тип сделки

Продам

Раздел

[Земельные участки](#)

Описание

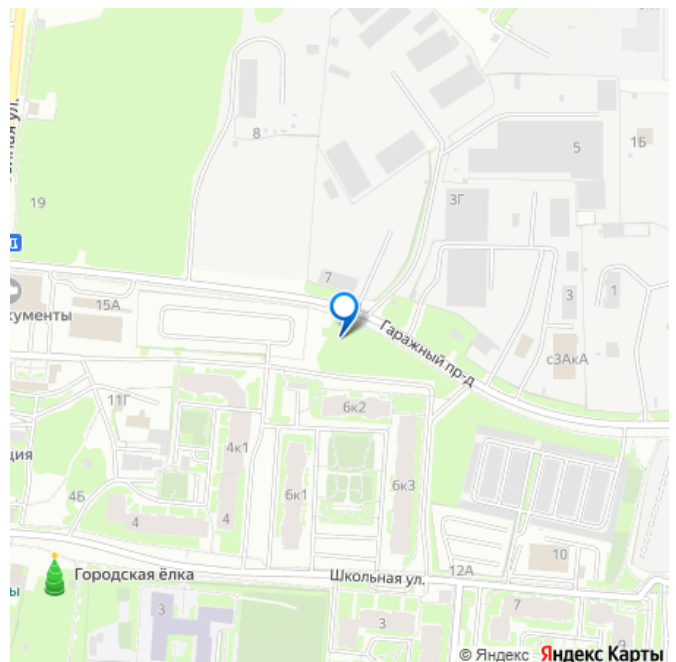
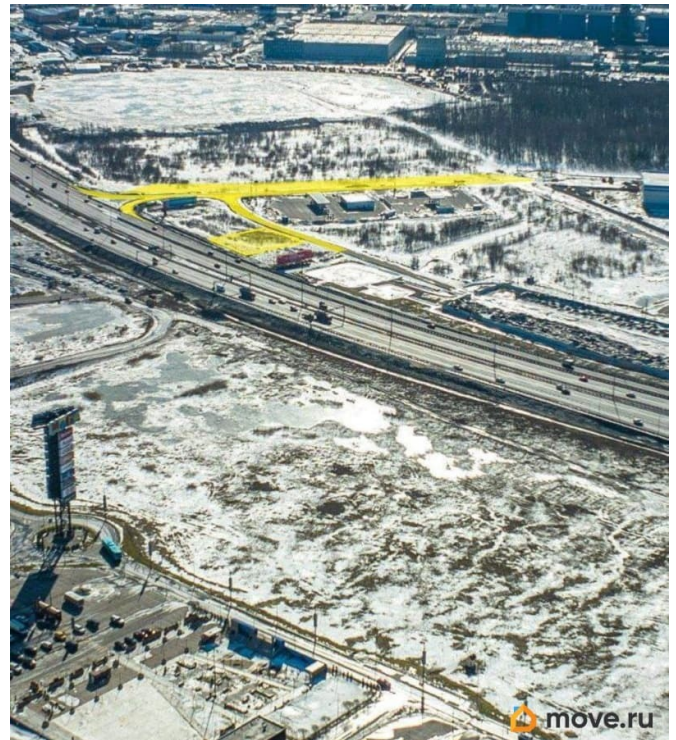
Продается уникальный земельный участок площадью 1,7 га, расположенный на первой линии КАД в составе действующего торгово-индустриального парка KAD GATE PARK, вблизи развязки с проспектом Энгельса. На участке уже построен съезд с КАД, оформленный как часть дорожной инфраструктуры. Съезд передается в собственность вместе с участком это редкий и стратегически важный актив, обеспечивающий прямой доступ с КАД к вашей будущей площадке. Адрес и окружение: Ленинградская обл. , Всеволожский р-н, у пересечения пр.

<https://spb.move.ru/objects/9287488841>

Гайворон Александр, частное лицо

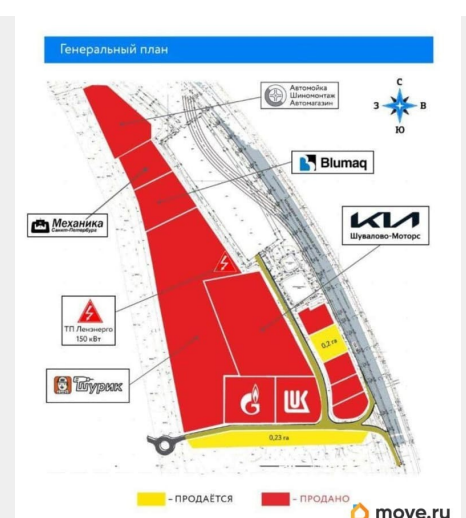
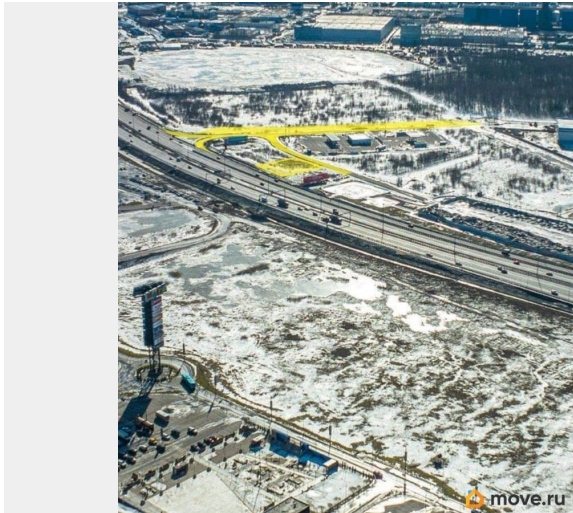
7(931)348-12-93

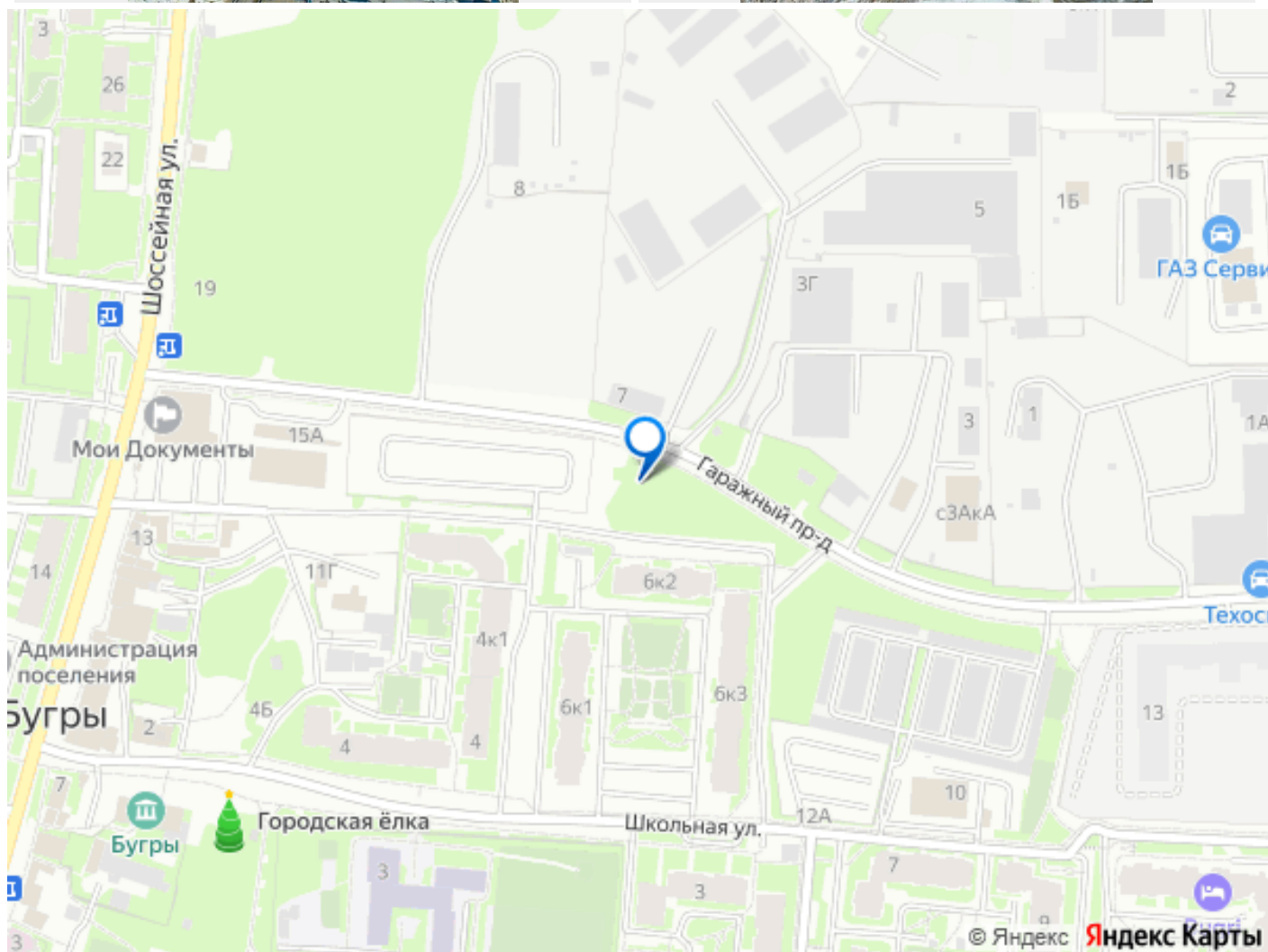
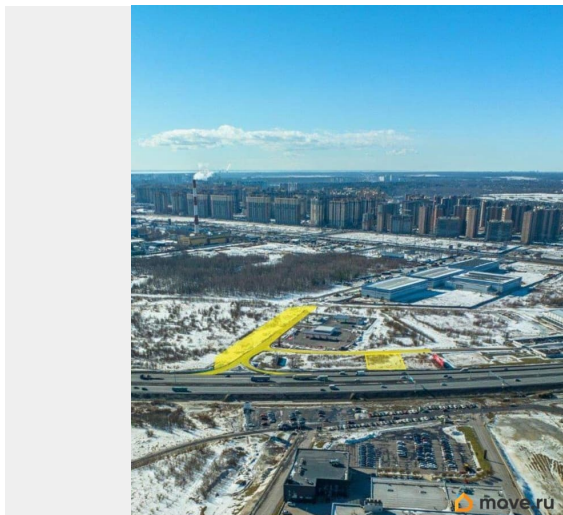
для заметок



Энгельса и КАД, напротив МЕГА Парнас (внутреннее кольцо 25 км КАД) . В окружении: ТЦ МЕГА, Лукойл, Газпром, CHERY, Петрович, TOYOTA, Озон, Яндекс Маркет, «Северная долина», склады, автосервисы и оптовые центры. Правовой статус: частная собственность Категория земель: земли населённых пунктов Назначение по Генплану: общественно-деловая и промышленная зона Назначение по ПЗЗ: деловое, торговое, производственное и административное Инженерная инфраструктура: вдоль участка сети Петербург-Газ, Водоканал, Ленэнерго

[#7904870#]





Move.ru - вся недвижимость России