

Создано: 23.12.2025 в 14:23

Обновлено: 27.01.2026 в 20:24

Санкт-Петербург, Ключевая улица

16 490 000 ₽

Санкт-Петербург, Ключевая улица

Округ

[СПБ, Выборгский район](#)

Улица

[улица Ключевая](#)

Земельные участки

Площадь участка

11 соток

Детали объекта

Тип сделки

Продам

Раздел

[Земельные участки](#)

водопровод, электричество, газ

Описание

Арт. 104248082 Здравствуйте, уважаемый Покупатель! Предлагается к продаже земельный участок в поселке Парголово (в черте города) с высокими елями, декоративными деревьями вдоль забора и ручьем по границе участка. Площадь 11 соток, участок расположен по широкой заасфальтированной ул. Ключевая, на второй линии от Выборгского шоссе (возможно увеличение на 6 соток). Рядом проживают приличные соседи, каменные дома, не будет дополнительной застройки, улица тупиковая-

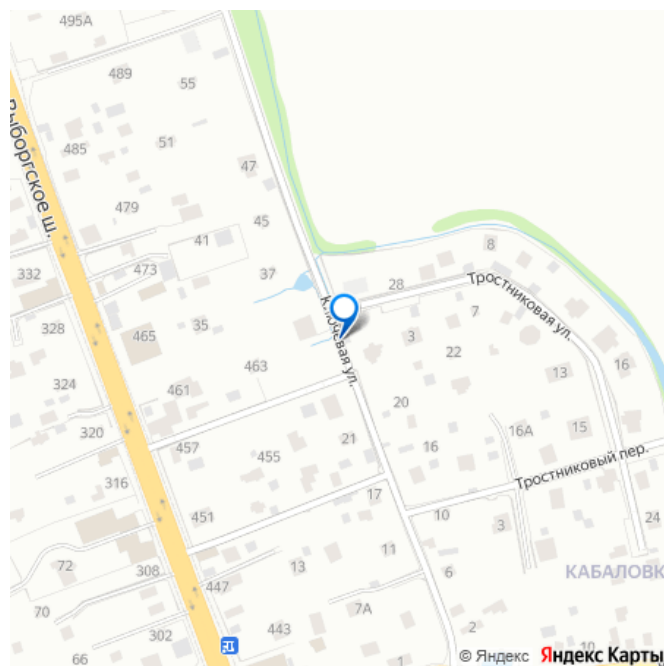
<https://spb.move.ru/objects/9287592424>

Екатерина Лунева, Мир Квартир

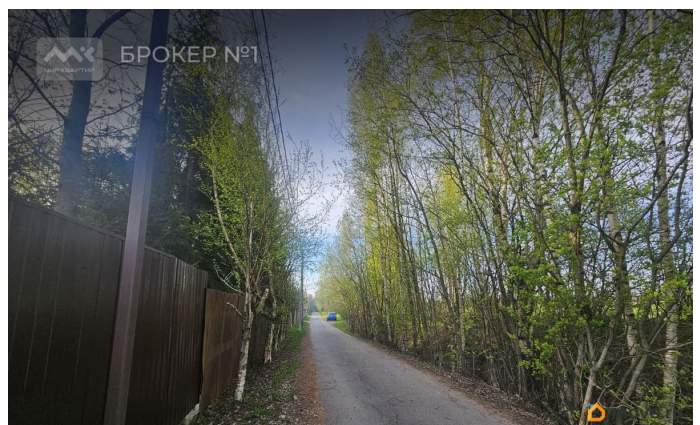
PREMIUM

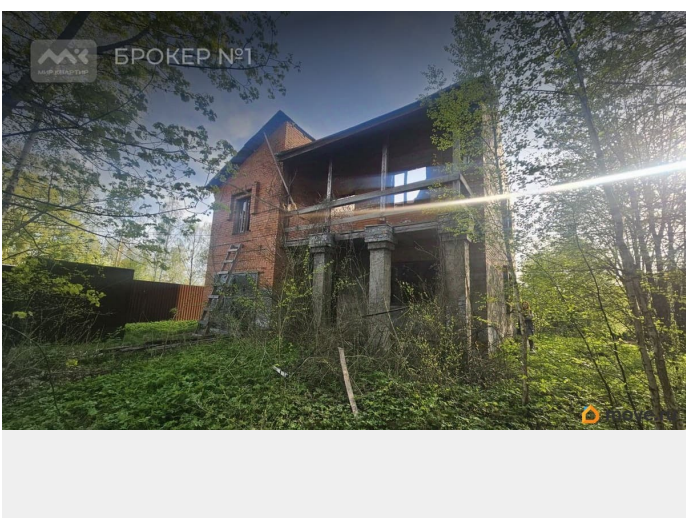
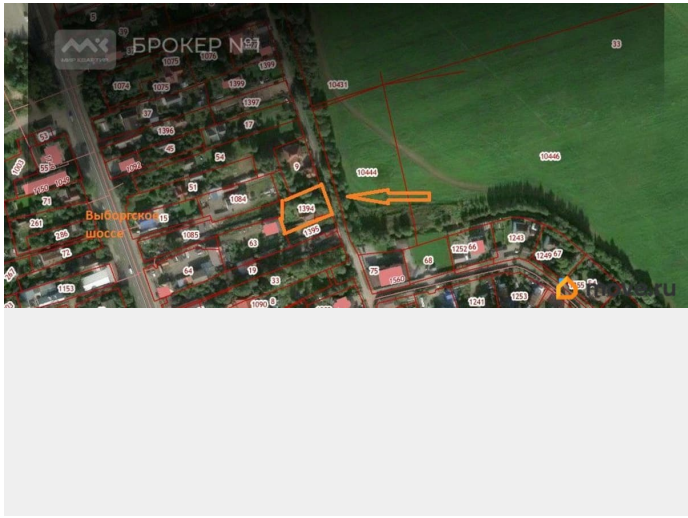
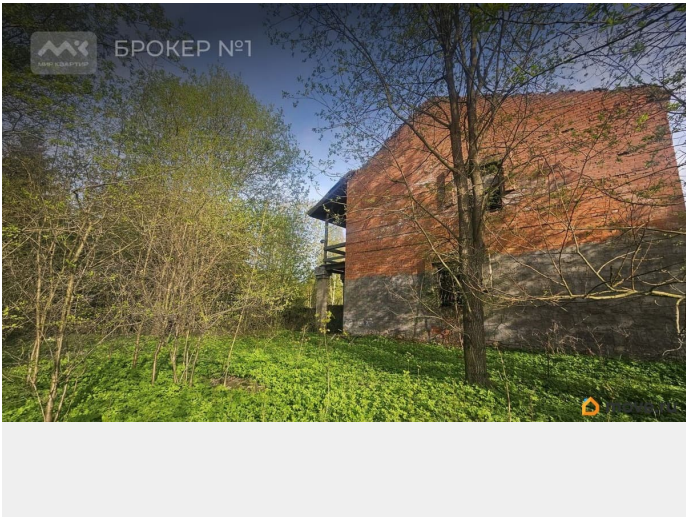
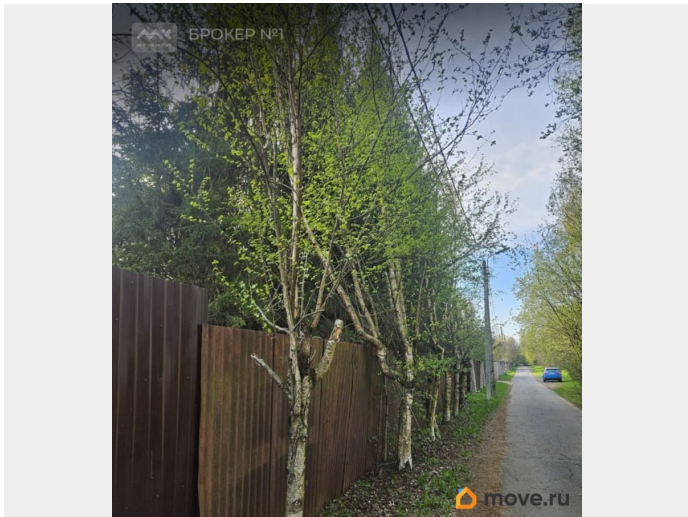
79812801288

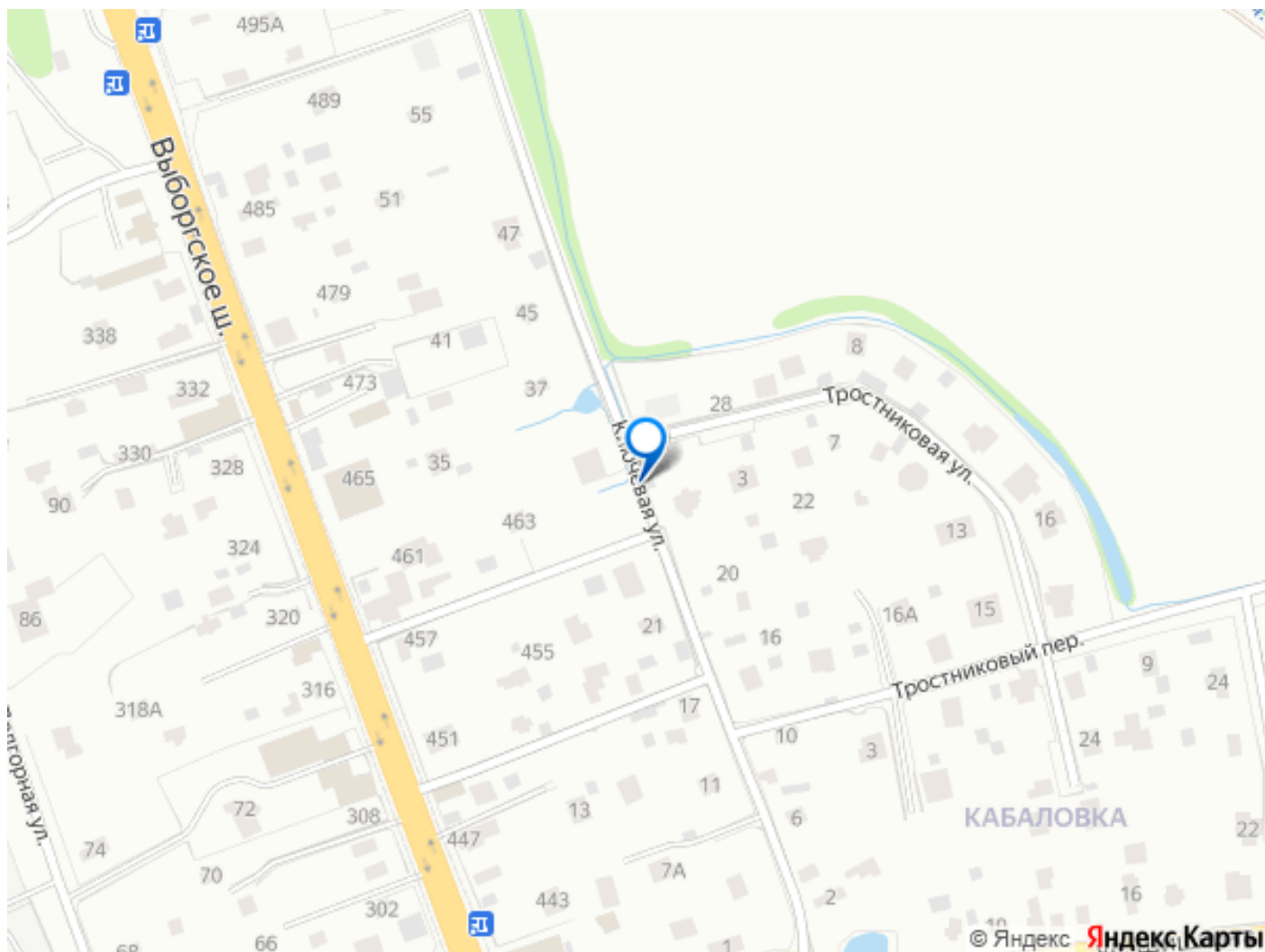
для заметок



через нее нет проезда для посторонних.
Северное направление, близость к Финскому заливу! Участок подходит для постоянного использования и в качестве гостевого варианта за городом, при этом располагается вблизи от города, вдали от суеты. 15 минут езды от станций метро Беговая, Парнас. В непосредственной близости два крупных гипермаркета, АЗС и прочая инфраструктура. Коммуникации: электричество 15 кВт (есть возможность увеличения), вода и газ - центральные. На участке имеется здание общей площадью 94 м2. Возможно как дополнительное строительство, так и реконструкция уже имеющегося здания. Есть место для парковки автомобилей. В черте города, городская регистрация, ИЖС, магистральный газ. Предлагаем ПРЕМИАЛЬНОЕ обслуживание для требовательных клиентов. Оперативно организуем просмотр, предоставим полную информацию по объекту. 20 лет работы с требовательными клиентами подготовили нас к решению ВАШИХ сложных задач. Будем рады знакомству! Ул. Рубинштейна, д.8.







Move.ru - вся недвижимость России