

🕒 Создано: 24.06.2024 в 17:01

Обновлено: 16.09.2024 в 14:39

Санкт-Петербург, Крайняя улица

14 750 000 ₽

Санкт-Петербург, Крайняя улица

Округ

[СПБ, Выборгский район](#)

Земельные участки

Площадь участка

12 соток

Детали объекта

Тип сделки

Продам

Раздел

[Земельные участки](#)

электричество, газ

Описание

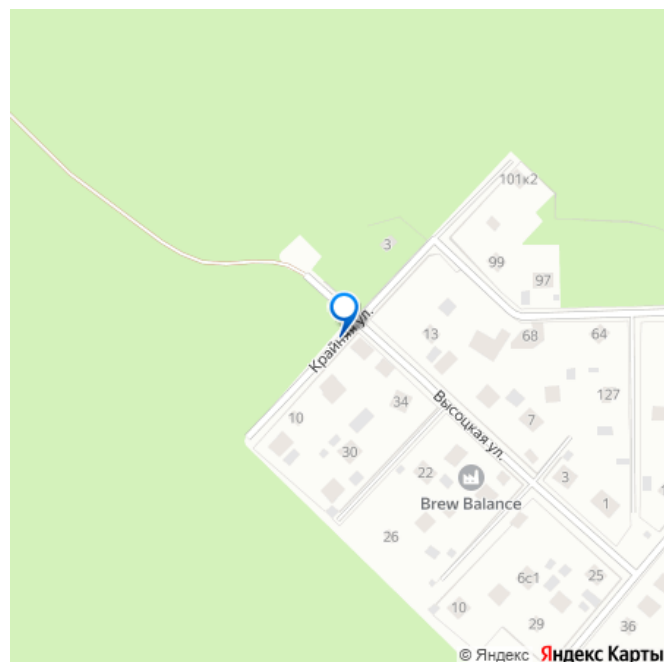
Успейте приобрести один из последних участков в черте Санкт-Петербурга по приятной цене. Продажа от собственника: Продается хороший участок в новой части Левашово, у леса. Черта города, прописка Санкт-Петербург! Новые современные дома и коттеджи, достойные соседи, однородная застройка! Площадь участка - 12 соток. (1200 м2). ИЖС. Участок правильной формы 30 на 40 метров. Чистота и порядок. Подъезды заасфальтированы. Зимняя уборка дорог. Для безопасности установлен шлагбаум на въезд на ул Крайняя. Участок примыкает к лесу. Участок - не разработан. На участке растут

<https://spb.move.ru/objects/9256738816>

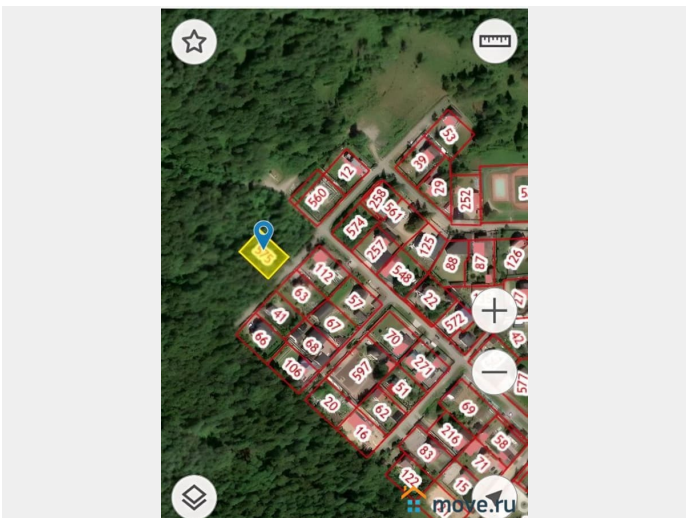
Собственник

**79111361986,7981747
6842**

для заметок

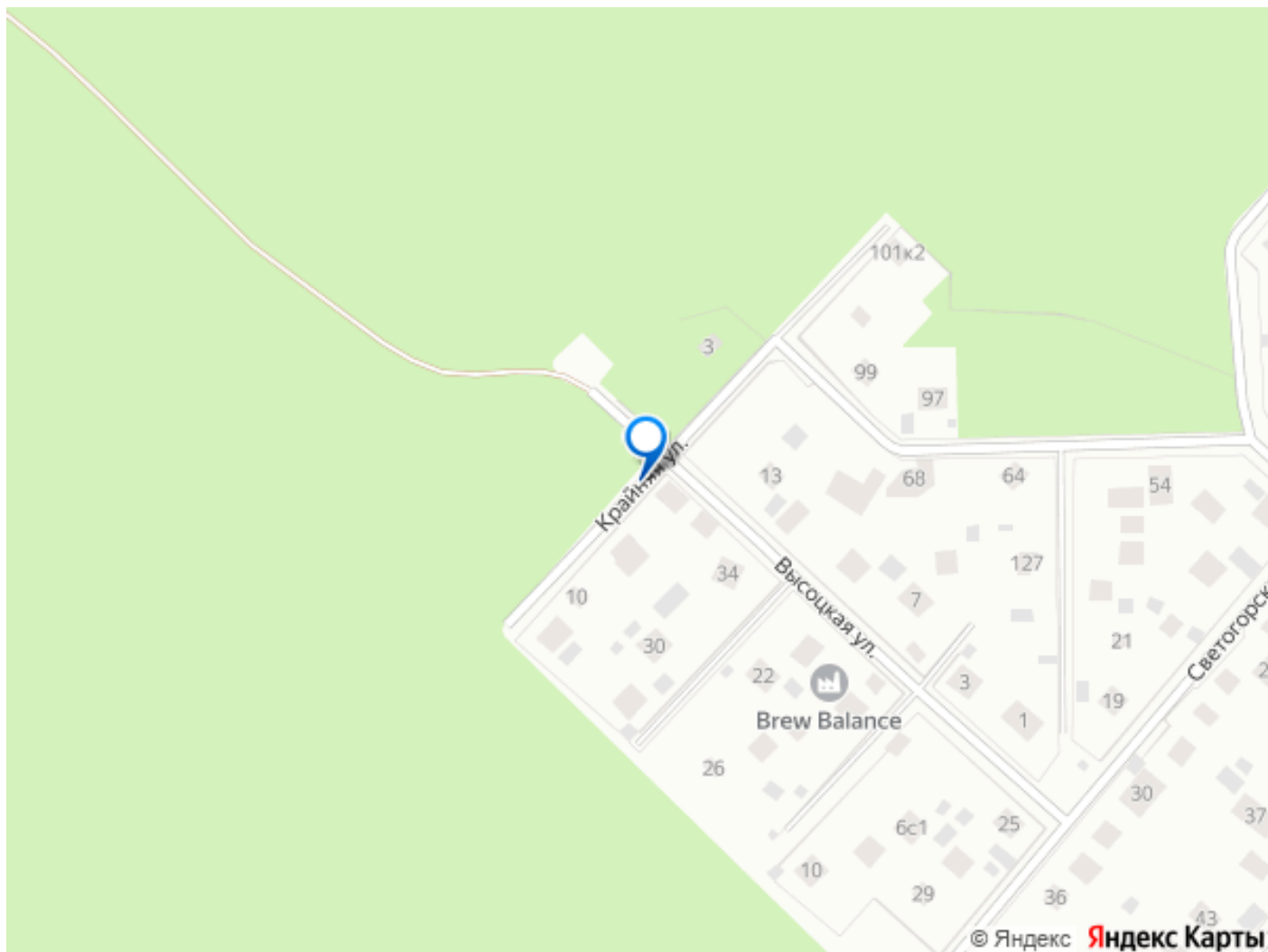


большие многолетние хвойные деревья, которые можно оставить как часть будущего садово-паркового оформления (ландшафтного дизайна) участка. Соседей по бокам нет (только напротив, полностью построенные дома). Все коммуникации (газоснабжение, электричество) - по границе участка. В непосредственной близости (в пешей доступности) находится вся необходимая инфраструктура: Школа, детские сады, сетевые продуктовые магазины, детские площадки, почтовое отделение, банк, Ozon, Wildberries. До Ж/Д станции Левашово - 3 минуты на автомобиле(Эл.поезд/Ласточка - 10 минут до метро Удельная и 25 минут до метро Площадь Ленина). Уникальное месторасположение данного участка позволяет реализовать самые изысканные и казалось бы сложно-совместимые задачи: Ежедневное уединение с природой, отдых, загородную резиденцию - наравне с проживанием, цивилизацией и комфортом одного из лучших городов России. Загородная жизнь + Полная инфраструктура и бытовые возможности Санкт-Петербурга (городская прописка). Недалеко заезд на ЗСД и КАД, что делает удобным и быстрым сообщение с любым районом города. До аэропорта Пулково - 30 минут на автомобиле по ЗСД. Всё что нужно для современной, комфортной и счастливой жизни! Активная застройка области и города приводит к тому, что загородных участков в живописных местах с комфортным расположением в непосредственной черте Санкт-Петербурга практически не остаётся. А цены на такие участки растут - постоянно. Юридическая чистота объекта. Кадастровый номер участка 78:36:0013410:575 Успеите приобрести !



Земельный участок: 7834.0011410575

Кадастровый номер	7834.0011410575
Статус	Участок
Адрес	г. Санкт-Петербург, ул. Мухоморова, д. 1, литера А/1
Вид разрешенного использования	для размещения объектов недвижимости
Балочная площадь (м²)	1200
Площадь	1200
Дисциплинарная площадь (м²)	1200
Вид права	Для учета
Дата учета	21.01.2022
Преобразование	Преобразование



Move.ru - вся недвижимость России