

🕒 Создано: 19.11.2025 в 21:46

Обновлено: 28.01.2026 в 16:50

<https://spb.move.ru/objects/9286720715>

**Кирилл Махов, ВЕСТА**

**79817659663**

**Санкт-Петербург, Шлиссельбургское шоссе, 79**

**15 400 000 ₽**

Санкт-Петербург, Шлиссельбургское шоссе, 79

Округ

[СПБ, Колпинский район](#)

## Земельные участки

Площадь участка

12.03 соток

## Детали объекта

Тип сделки

Продам

Раздел

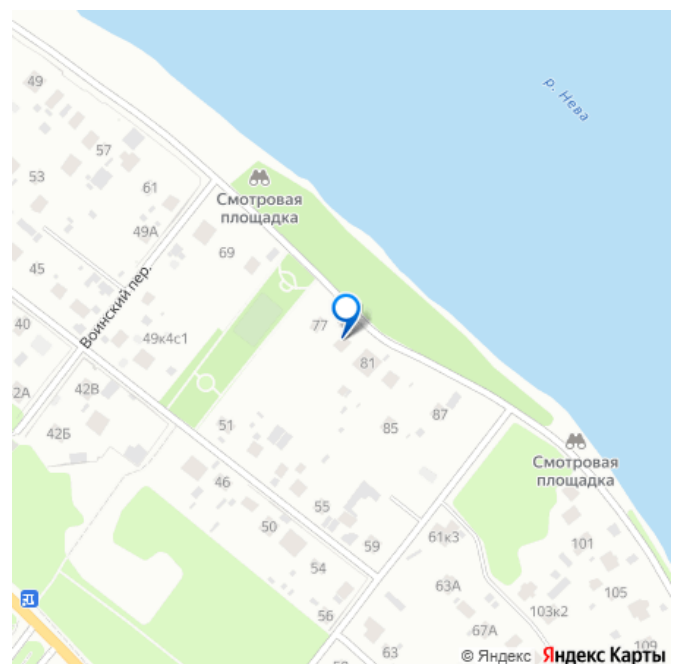
[Земельные участки](#)

водопровод

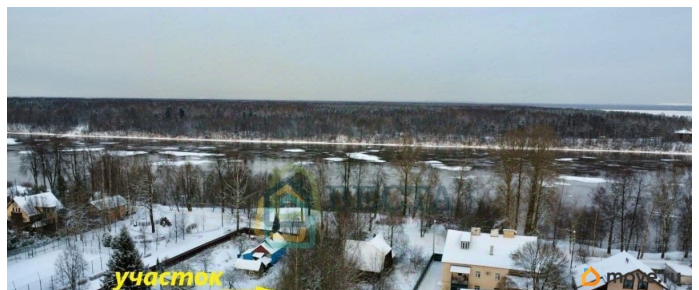
## Описание

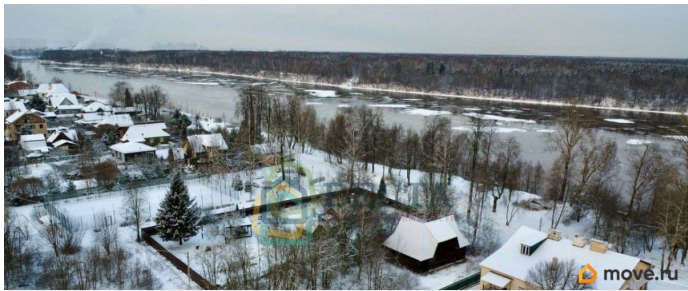
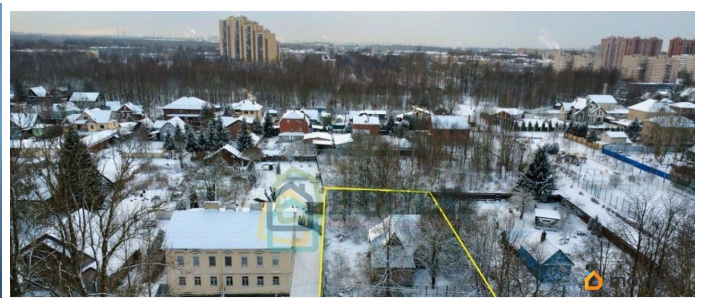
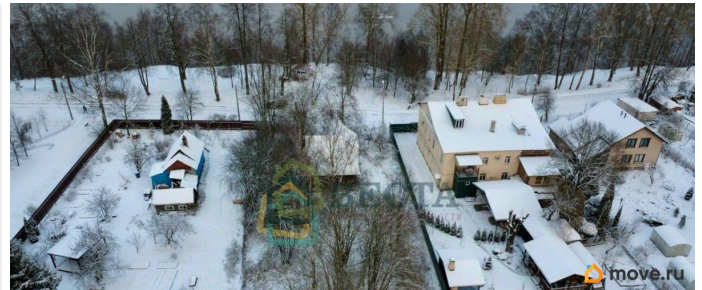
Санкт-Петербург, поселок Усть-Ижора, Шлиссельбургское шоссе, дом 79 Участок 12 соток ИЖС, правильной формы, находится на берегу Невы. До участка широкие подъездные пути, дороги обслуживаются в летний и зимний период. Коммуникации: + Электричество по границе 15 кВт (прямой договор) + Водопровод по границе участка + Газ по границе участка. Инфраструктура: Расположения участка на 1-ой линии от реки Невы (100 метров), рядом находится несколько смотровых площадок, участок расположен в историческом месте на берегу

для заметок

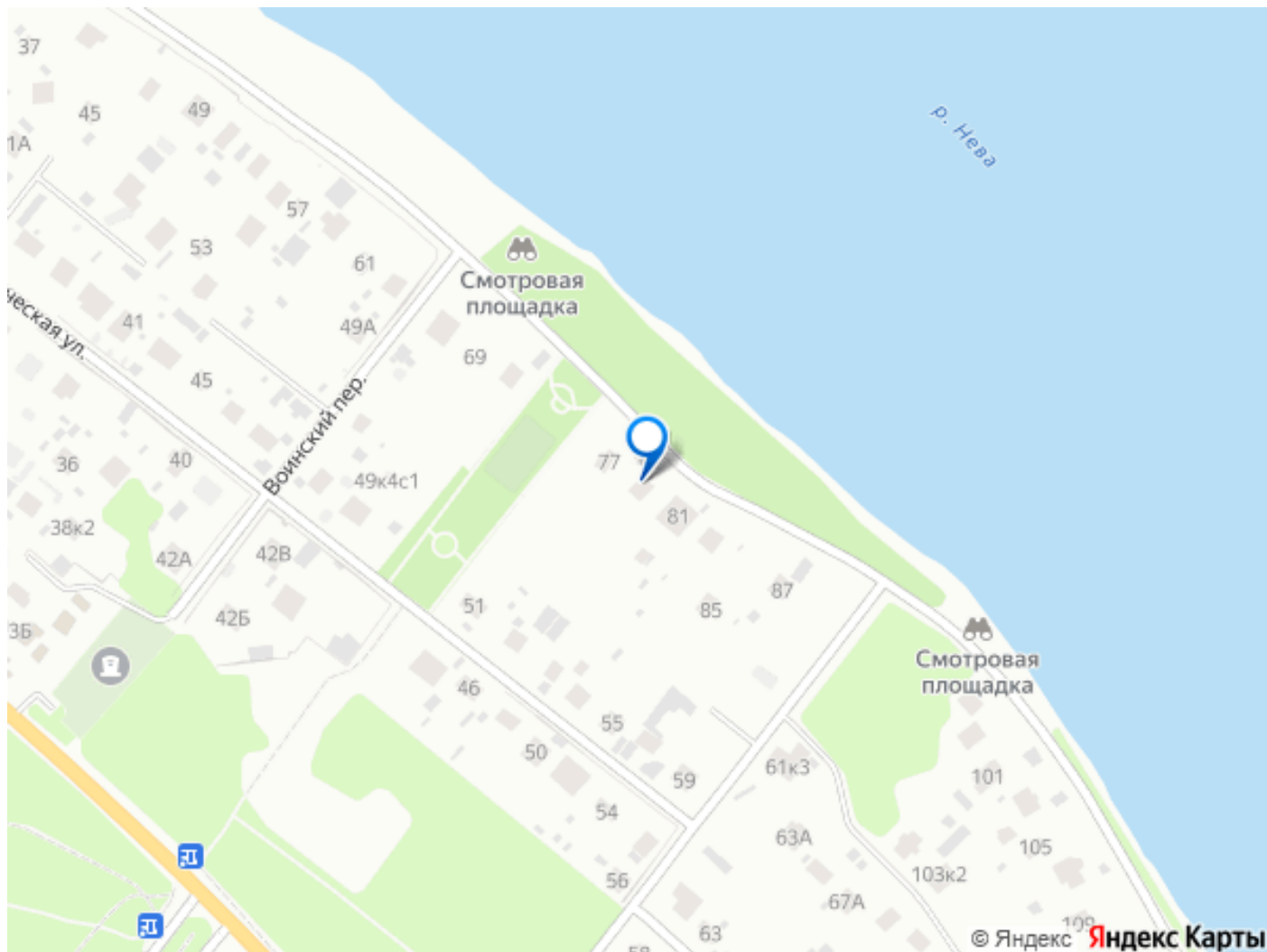


реки Невы, где проходила знаменитая Невская битва в 1240 году. Церковь Александра Невского является символом того времени и находится в 5 минутах ходьбы. В поселке развитая инфраструктура, есть магазины, школы, детские сады, поликлиника. Хорошо организованы маршруты общественного транспорта. Как добраться: До участка быстро и комфортно можно доехать на автомобиле разными дорогами, расстояние от КАД 10 км. Можно доехать на общественном транспорте от м. Рыбацкого 440 автобус Рыбацкое - Шлиссельбург (остановка 500 метров), время в пути примерно 15 минут. Один взрослый собственник, категория земли: земли населенных пунктов, разрешенное использование: для индивидуального жилищного строительства. Поможем с оформлением Ипотеки. Номер объекта: #1/782826/82









Move.ru - вся недвижимость России