

Санкт-Петербург, Вокзальное шоссе, 6

10 700 000 ₽

Санкт-Петербург, Вокзальное шоссе, 6

Округ

[СПБ, Выборгский район](#)

Земельные участки

Площадь участка

13.2 соток

Детали объекта

Тип сделки

Продам

Раздел

[Земельные участки](#)

водопровод, электричество, газ

Описание

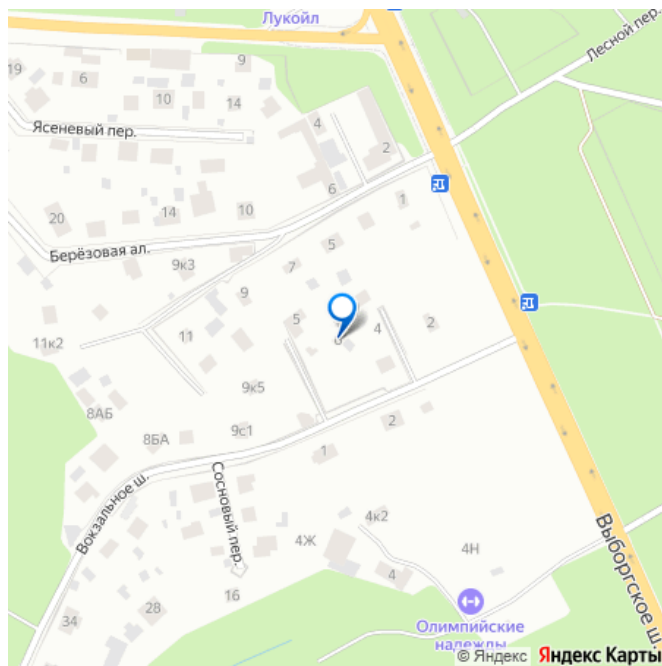
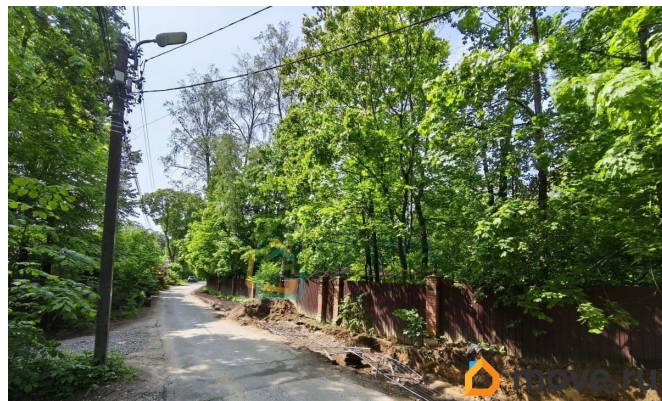
Санкт-Петербург, п. Парголово, Осиновая роща. Вокзальное шоссе 6Б. Описание: Участок ИЖС 13,2 сотки, сухой, рельефный, есть проект многоуровневого дома для этого участка. Соседние дома построены. Рядом лесной массив, парк. Место для постоянного проживания и спокойного отдыха.

Коммуникации: Газ заведён на участок .

Электричество: прямой договор с Ленэнерго на 15квт. Счётчик на столбе. Центральное водоснабжение по улице по границе участка.

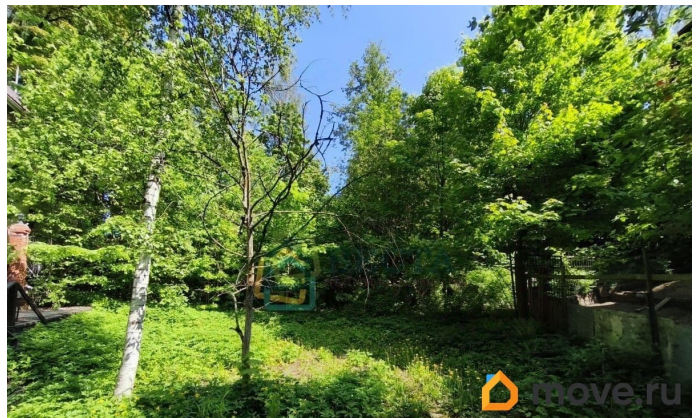
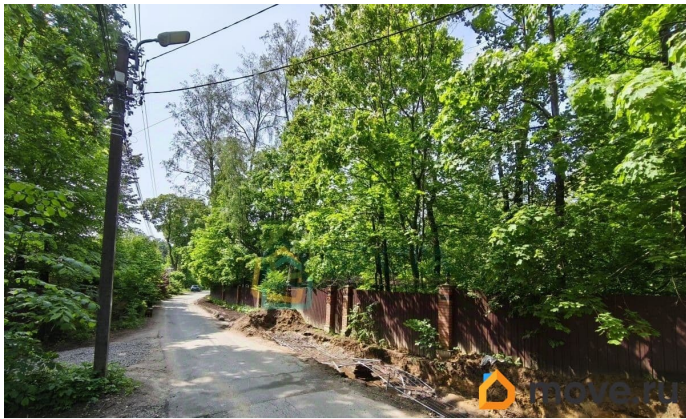
Инфраструктура: В Парголово есть как небольшие продуктовые магазины, так и Гипермаркет«Лента», медицинские

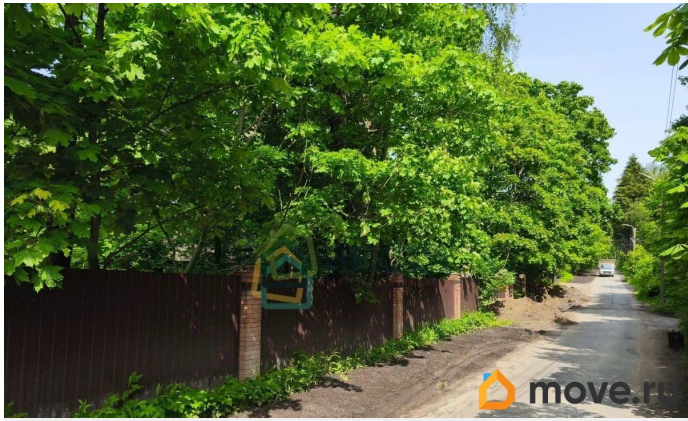
для заметок

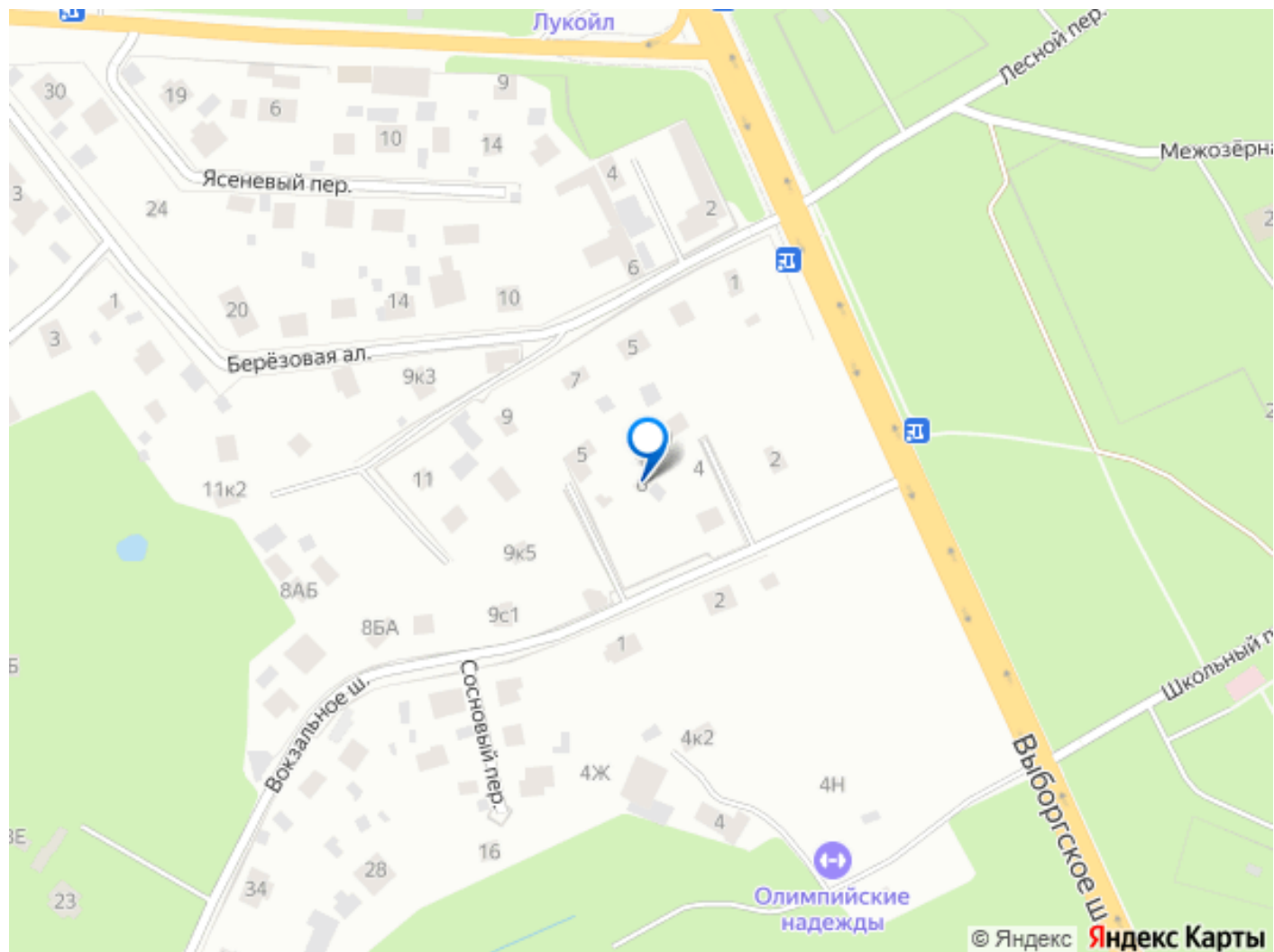


учреждения, банкоматы, аптеки, МФЦ. Также есть и все необходимое для полноценного воспитания ребенка. Детские сады и школы соответствуют современным общеобразовательным стандартам.

Располагается прекрасный для отдыха и занятий спортом Шуваловский парк. Он привлекает внимание своими озерами, удобными дорожками для прогулок и памятниками архитектуры. Ближайшие населённые пункты: Песочный, Сертолово, Парголово, Левашово, Юмки, Дранишники, Лупполово, Вартемяги. Как доехать: 5 минут до КАД на машине. Общественный транспорт до метро Пр. Просвещения, Парнас, Озерки. До Ж/Д станция Левашово 1км.. Один собственник, документы прошли юридическую проверку, готовы к быстрому выходу на сделку. Участок подходит под ипотеку - поможем в одобрении. Звоните, приезжайте на просмотр. Номер объекта: #1/746878/82







Move.ru - вся недвижимость России