

Создано: 19.12.2025 в 22:56

Обновлено: 19.12.2025 в 23:18

<https://spb.move.ru/objects/9287539140>

Александр Павленко, В ПИТЕРЕ ЖИТЬ
79819507039

Санкт-Петербург, Ореховская улица

27 000 000 ₽

Санкт-Петербург, Ореховская улица

Округ

[СПБ, Приморский район](#)

Земельные участки

Площадь участка

13.25 соток

Детали объекта

Тип сделки

Продам

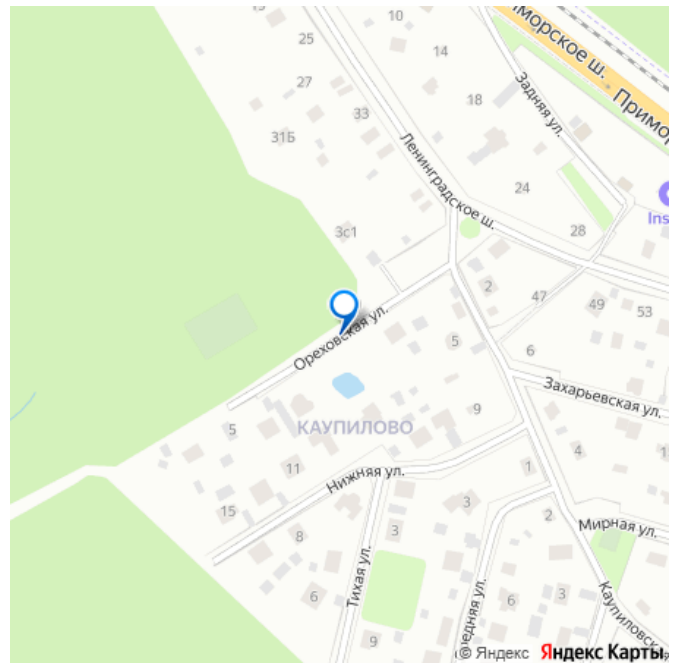
Раздел

[Земельные участки](#)

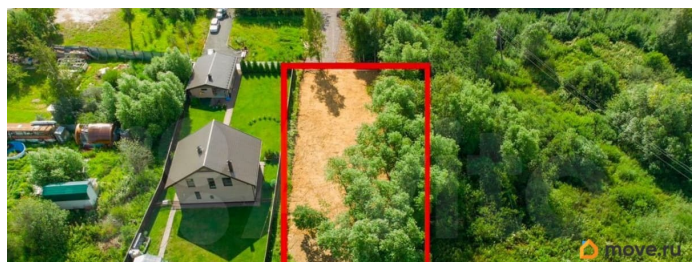
Описание

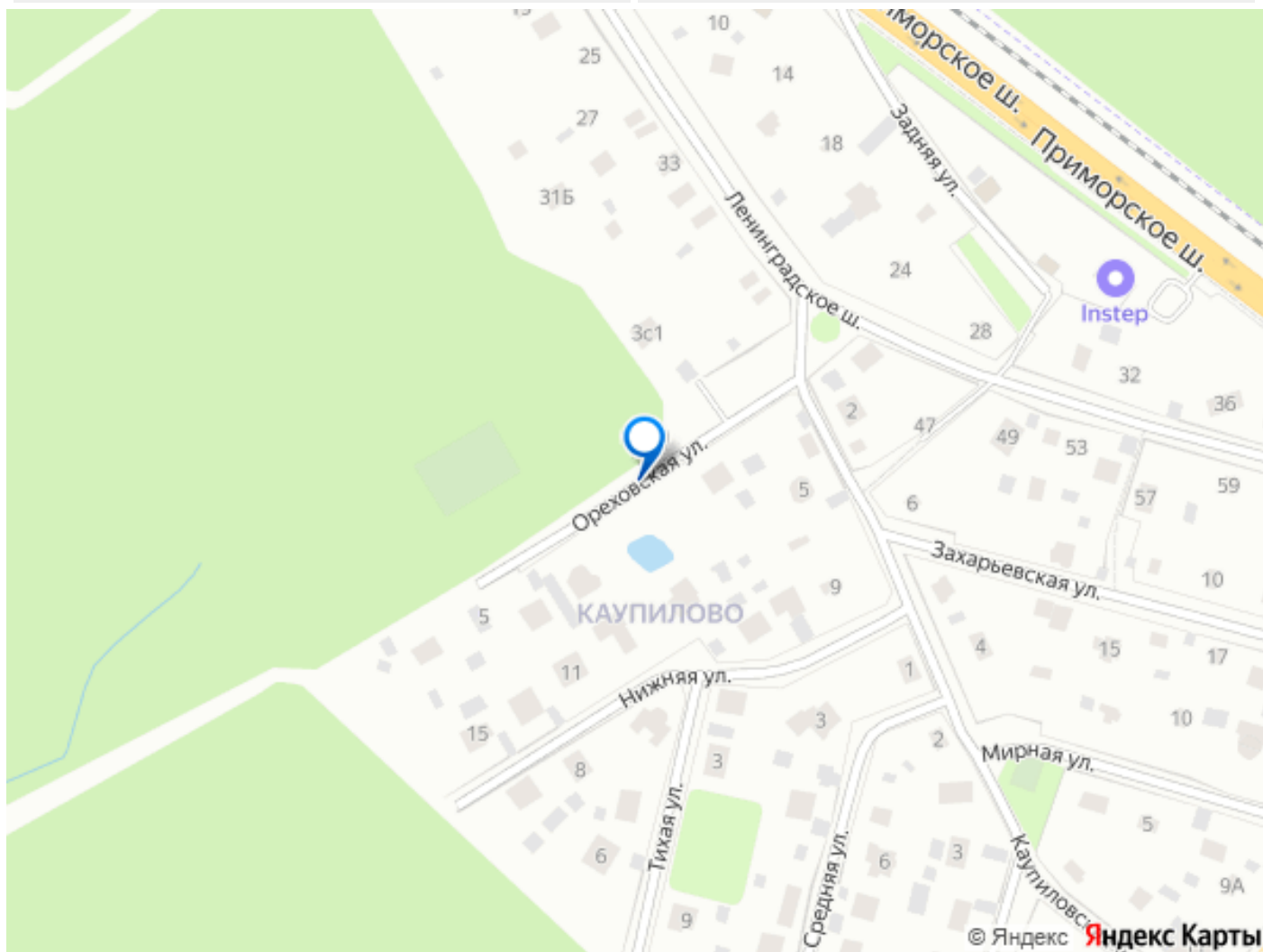
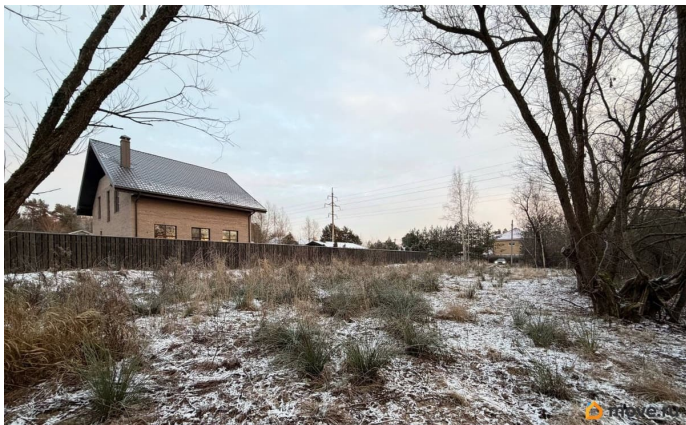
В продаже участок 13,2 сотки в экологически чистом районе с многочисленными лесными массивами поселке Лисий Нос, где есть вся инфраструктура: школа, детский сад, магазины, теннисные корты, спортивные площадки. В близи от участка находятся Яхт-клуб Горская и великолепный пляж с променадом, где семьи со своими детьми гуляют каждый день. Преимущества: • крайний к заповеднику участок • всего 1 сосед по границе земли • образование - элитный детский сад и современная школа • окружение - частные дома и резиденции • городские удобства - прописка СПб, почта, поликлиника, банки, рестораны, СПА и др.

для заметок



Электричество (ООО ПСК) - ждем подключения Есть Возможность подключить: Центральные водопровод/канализация (ГУП Водоканал), Магистральный газ (ПетербургГаз). Поселение входит в состав Приморского района Санкт-Петербурга и находится в непосредственной близости от города, КАД и ЗСД Если Вы покупаете без специалиста по недвижимости, то мы с удовольствием и БЕСПЛАТНО окажем юридически грамотное сопровождение сделки. Более подробно по телефону, звоните!





Move.ru - вся недвижимость России