

🕒 Создано: 04.02.2026 в 10:17

Обновлено: 05.02.2026 в 12:27

<https://spb.move.ru/objects/9288812866>

ФАКТ, ФАКТ

79118281892

Санкт-Петербург

14 240 000 ₽

Санкт-Петербург

Округ

[СПБ, Пушкинский район](#)

Земельные участки

Площадь участка

16 соток

Детали объекта

Тип сделки

Продам

Раздел

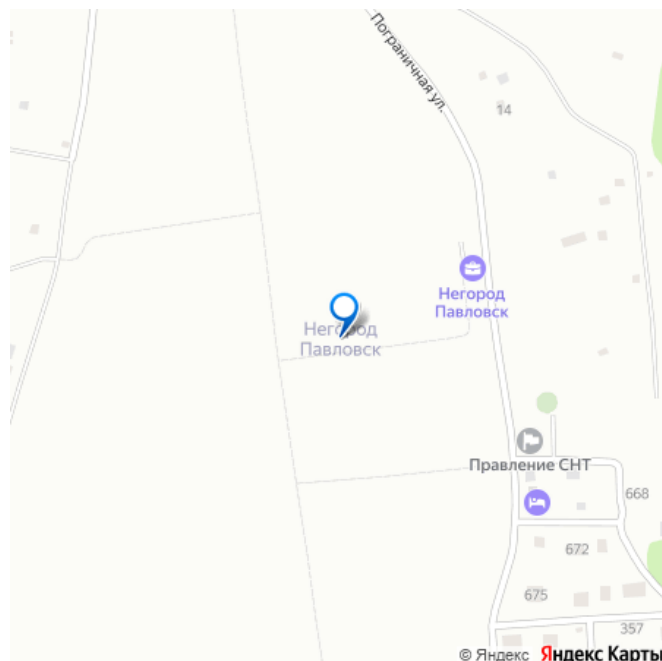
[Земельные участки](#)

водопровод, электричество, газ

Описание

Коттеджный поселок Негород Павловск — пространство, где город встречается с природой! Добро пожаловать в Негород Павловск — новый городской проект девелопера ФАКТ, реализуемый в Пушкинском районе Санкт-Петербурга и в 5 минутах от Павловского парка. Природа здесь неподвластна времени, а каждый вид из окна вдохновляет на новое. Здесь каждое утро начинается с тишины, прерываемой лишь шелестом листвы и щебетом птиц. За окном — лесные кулисы, залитые мягким светом, живописные поляны и зеркальные глади прудов. Свобода пространства, чистый

для заметок

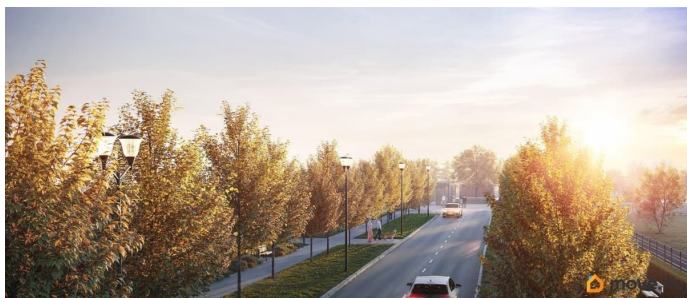
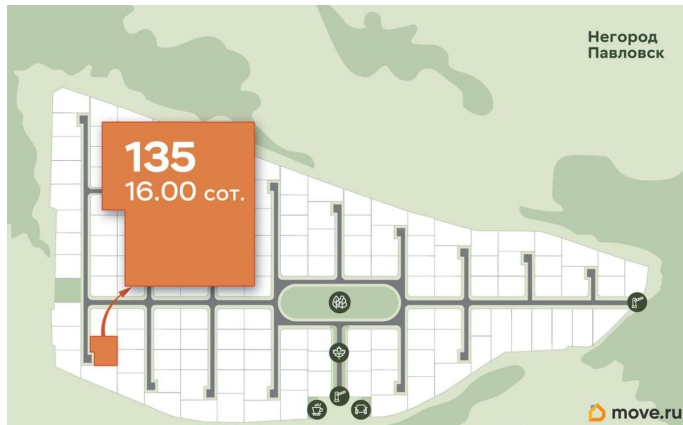


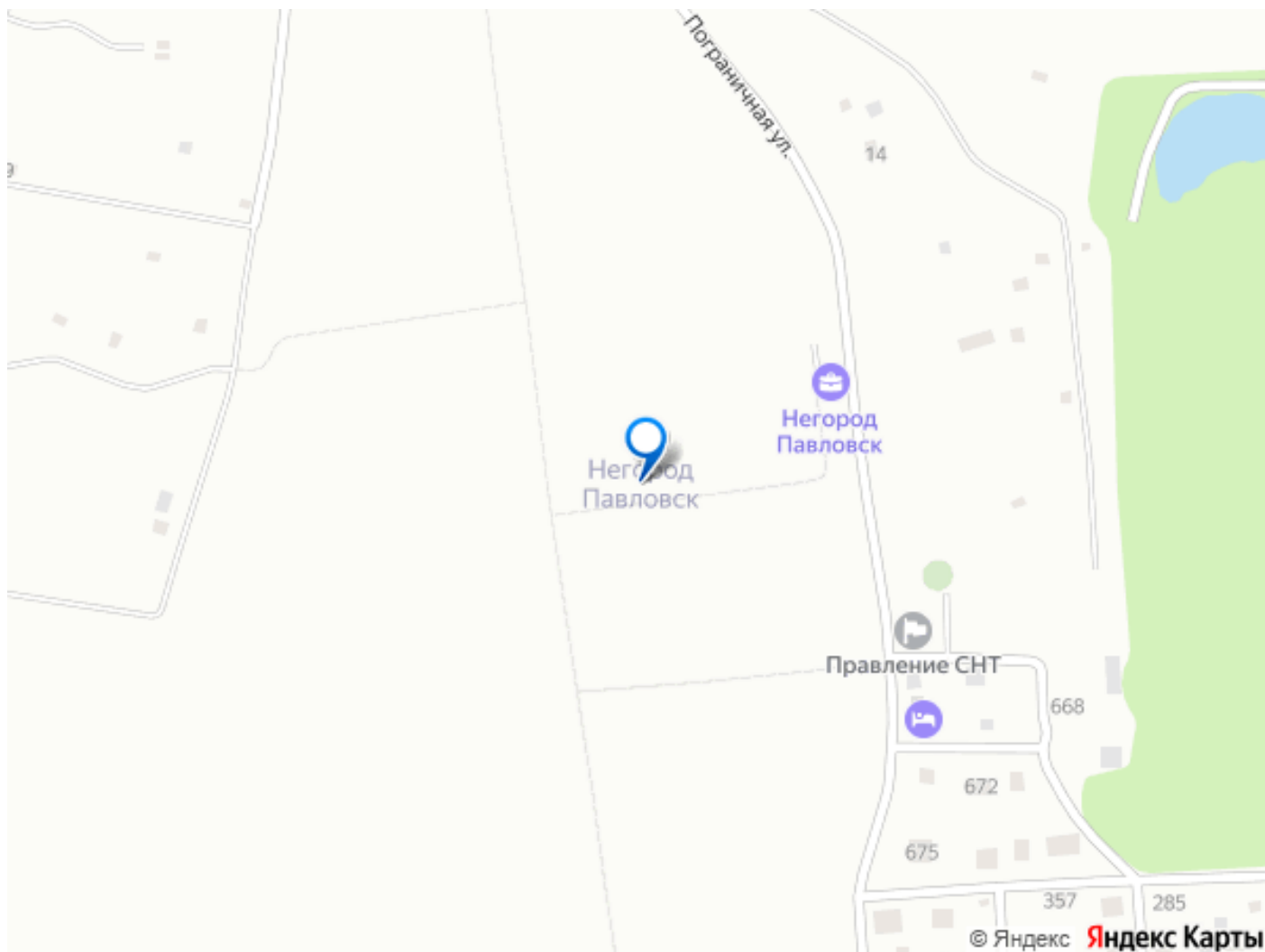
воздух и гармония окружающего мира делают Негород Павловск идеальным местом для жизни, где каждый день наполнен спокойствием и красотой. ГАРМОНИЯ ПРИРОДЫ И СОВРЕМЕННЫХ РЕШЕНИЙ

Современные центральные коммуникации под землей — газ, 15 кВт электричества, водопровод; Просторный участок — свобода для воплощения ваших архитектурных идей и самых смелых планов; Экопарковка на каждом въезде — удобно и аккуратно; Единый стиль коттеджного поселка: асфальтовые дороги с пешеходными тротуарами и озеленением создадут эстетичный облик улиц; Функциональная въездная группа: коммерческая зона, уютный бульвар и гостевая парковка Безопасность: ограждение коттеджного поселка по периметру, КПП с автоматической системой пропуска. БЛАГОУСТРОЕННАЯ ТЕРРИТОРИЯ ДЛЯ ЖИЗНИ И ОТДЫХА Сердцем коттеджного поселка станет радиус-парк — уникальное многофункциональное общественное пространство с продуманными зонами для всех поколений: Многофункциональные площадки для игр и спорта; Уютные прогулочные аллеи и места для отдыха на свежем воздухе Озеленение в общественных зонах: Сохраняем существующие деревья и интегрируем их в авторский ландшафт квартала Насыщаем растениями: кустарники, лиственные и хвойные деревья Оформляем парадную входную welcome-зону широкой кленовой аллеей, ведущей к парку Воссоздаем природный ландшафт геопластика в виде разноуровневых холмов Всего 5 минут — и вы в легендарном Павловском парке, жемчужине ландшафтного искусства, где река Славянка обрамляет живописные просторы зелени. Здесь можно гулять бесконечно, наполняясь

тишиной и покоем природы. ЖИЗНЬ БЕЗ КОМПРОМИССОВ С девелопером ФАКТ вы получаете не просто дом, а выстроенную систему сопровождения — от момента сделки и на всём протяжении владения недвижимостью. Чтобы эстетика, удобство и ценность коттеджных поселков сохранялись год за годом, сервисная компания обеспечивает стабильную работу инженерных сетей и инфраструктуры, поддерживает порядок на территории и оказывает клиентскую поддержку, в том числе через удобное мобильное приложение. Команда комьюнити отвечает за атмосферу жизни в проектах: организует досуг и события, развивает добрососедство и формирует живое, комфортное сообщество жителей. Сегодня вы выбираете будущее. Завтра оно подарит вам свободу Оставьте заявку сейчас — и узнайте подробности первыми!







Move.ru - вся недвижимость России