

🕒 Создано: 24.11.2025 в 10:00

Обновлено: 24.11.2025 в 09:02

<https://spb.move.ru/objects/9286826645>

**Собственник**

**79118312684**

**Санкт-Петербург, улица Шишкина, 207**

**16 500 000 ₽**

Санкт-Петербург, улица Шишкина, 207

Округ

[СПБ, Выборгский район](#)

для заметок

## Земельные участки

Площадь участка

18.4 соток

## Детали объекта

Тип сделки

Продам

Раздел

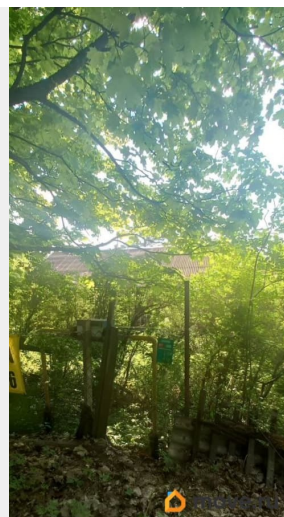
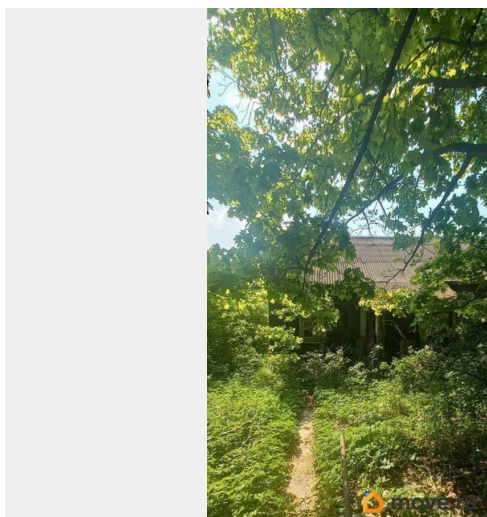
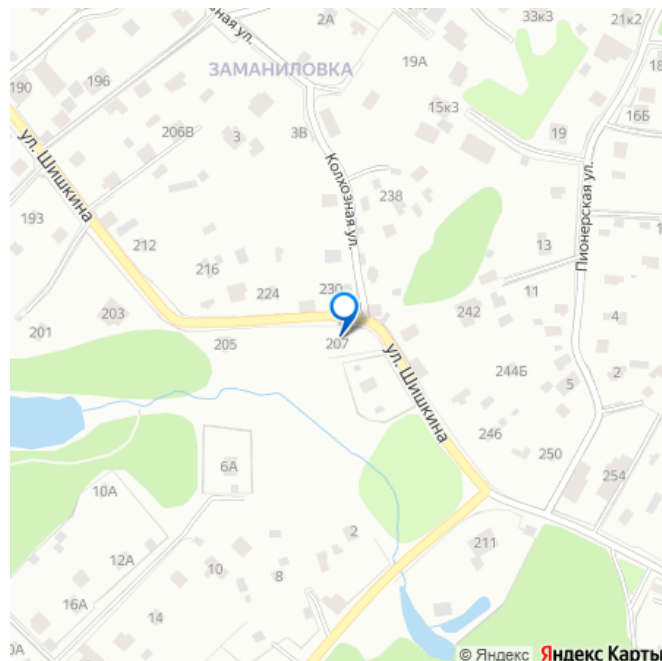
[Земельные участки](#)

## Описание

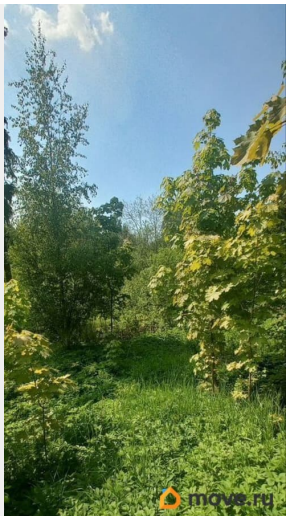
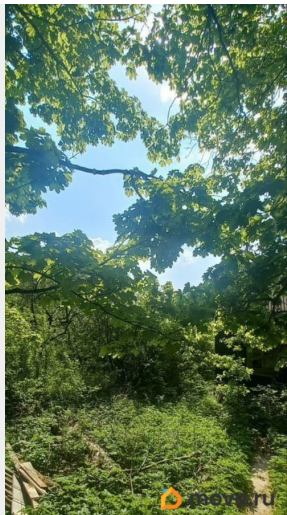
Всего 5 минутах от знаменитого Шуваловского парка, озера Финское и Чертовка, восстановленной церкви святых апостолов Петра и Павла, предлагаем Вам приобрести земельный участок 18 соток в престижном районе г. Санкт-Петербурга. Участок газифицирован, есть возможность подключиться к центральному водоснабжению, электричеству. Разрешенное использование земли: ИЖС, категория земель: земли населенных пунктов. Очень удачное месторасположение участка в отношении его открытости. Участок расположен на возвышенной местности, что позволяет ему быть всегда солнечным,

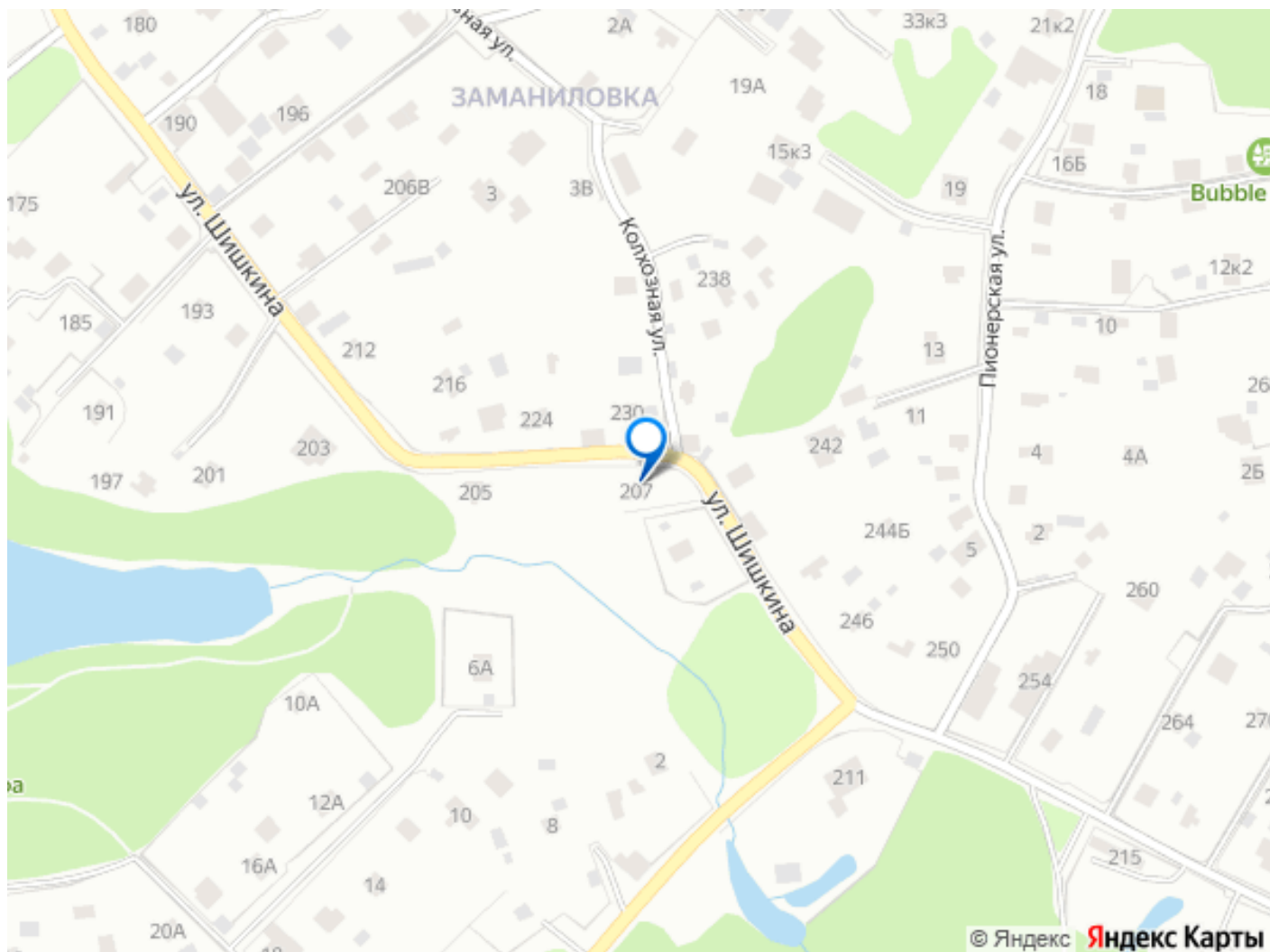


теплым и сухим. Соседние дома не позволяют закрыть красоту Шуваловского парка. Кроме этого сохранились плодовые деревья (яблоня, слива), жилой дом (1917 г.п.) В этом привлекательном месте созданы все условия для ведения здорового образа жизни и отдыха от городской суеты. Поселок Парголово имеет хорошо развитую инфраструктуру. Детские садики, школы, медицинские учреждения, магазины, торговые комплексы, строительные магазины, конно- спортивный клуб, спортивная школа олимпийского резерва. Очень выгодное расположение с точки зрения транспортной доступности и комфорта жизни: выезд на ЗСД, в 15 мин на авто ближайшие станции метро: ст м. Парнас, и ст.м. Просвещение, в 2,5 км.- ж/д станция Парголово. Дороги в поселке - асфальтированы. В собственности более 5 лет. Прямая продажа.









Move.ru - вся недвижимость России