

Создано: 12.07.2024 в 21:02

Обновлено: 21.01.2026 в 13:19

Санкт-Петербург, переулок Ломоносова

34 000 000 ₽

Санкт-Петербург, переулок Ломоносова

Округ

[СПБ, Петродворцовый район](#)

Улица

[улица Ломоносова](#)

Земельные участки

Площадь участка

24.5 соток

Детали объекта

Тип сделки

Продам

Раздел

[Земельные участки](#)

водопровод, канализация, электричество, газ

Описание

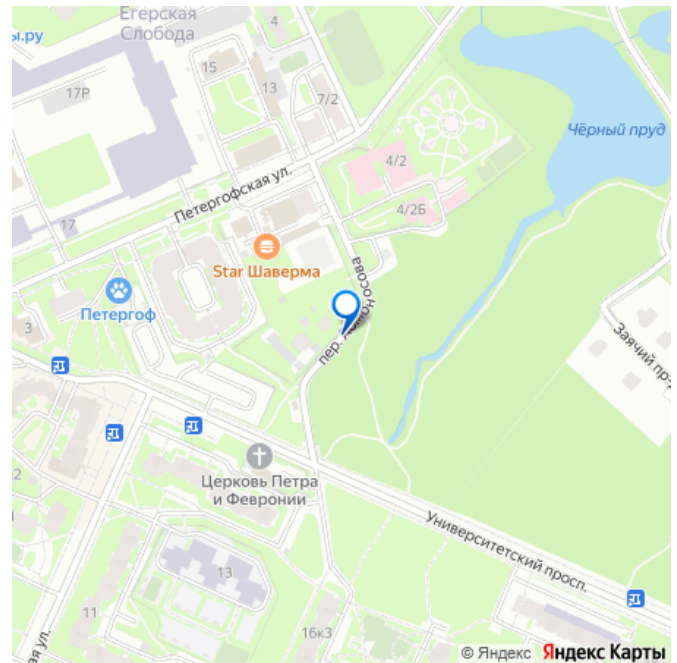
Участок 24, 5 сотки. Петродворцовый район Санкт-Петербурга. Земля ИЖС, ПРОПИСКА СПб. Центральные коммуникации: Электричество трехфазное 15 квт + однофазное 25 квт. Газ, Отопление, Водопровод. Видеонаблюдение. Есть Градостроительный план. Последние две фотографии- разрешённые виды использования земельного участка. Фонтаны Петергофа 20 мин.пешком. до жд.ст. Старый Петергоф 1 км. до КАД 4 км. Уникальное место! Участок прямо у знаменитых

<https://spb.move.ru/objects/9271298439>

Собственник

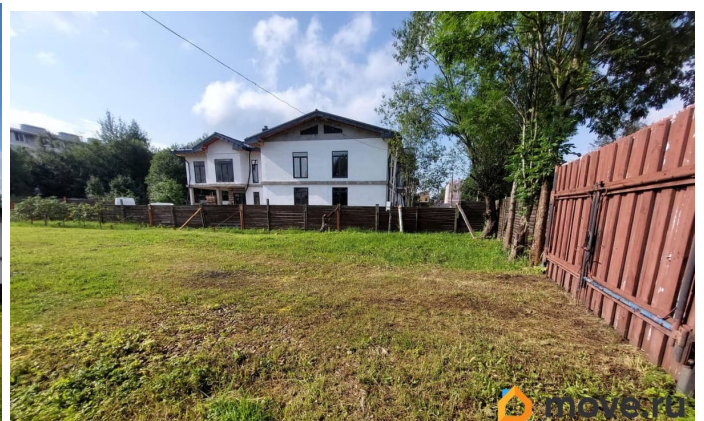
79111717740

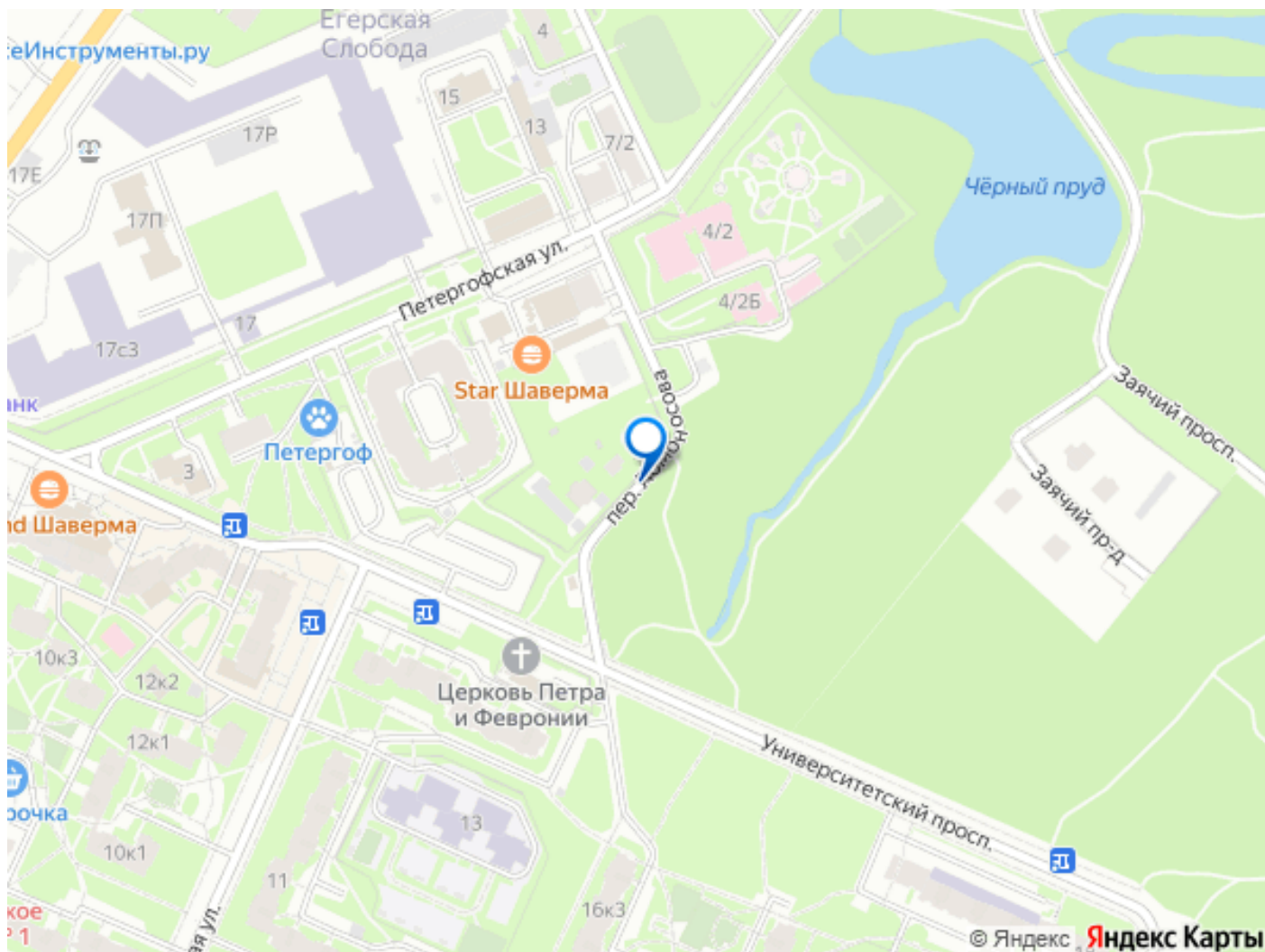
для заметок



волшебных парков : Заячий Ремиз, Луговой, Английский парк! Историческое место с современной инфраструктурой и отличной транспортной доступностью. Сеть озер, прудов и речка Шингарка с облагороженными набережными , с чистой водой, в которых можно купаться и ловить рыбу. Природа, гармония, чистый воздух . При этом школа, детский сад, банки, салоны красоты, спортивный комплекс, магазины в шаговой доступности. Рядом ЖК 23 Квартал, ЖК Квартал 1 мая, ЖК Квартал у Студгородка, Квартал Астрономическая. На участке есть небольшой дом 1962 года постройки. Он хоть и не новый , но очень добротный. Построен с любовью и из качественных материалов. Стены дома сохраняют тепло зимой и прохладу летом. На 1 эт. гостиная с двумя окнами, спальня, кухня, санузел, просторная прихожая и техническая комната. 2 этаж летний, там две небольшие комнаты. Есть баня и гараж.







Move.ru - вся недвижимость России