

Создано: 19.03.2025 в 14:50

Обновлено: 24.04.2025 в 15:05

<https://spb.move.ru/objects/9274955122>

Собственник

79812512430

Санкт-Петербург, Арктическая улица, 9

3 000 000 ₽

Санкт-Петербург, Арктическая улица, 9

Округ

[СПБ, Выборгский район](#)

Улица

[улица Арктическая](#)

Земельные участки

Площадь участка

3 соток

Детали объекта

Тип сделки

Продам

Раздел

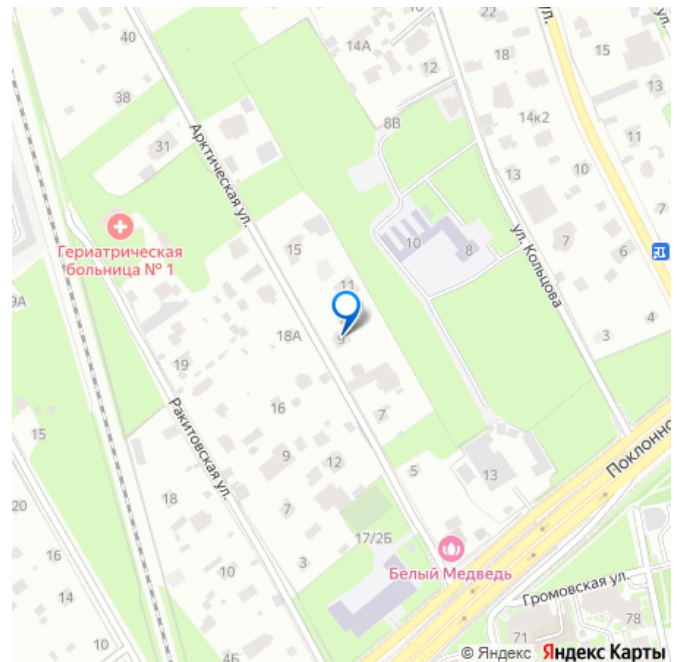
[Земельные участки](#)

канализация, электричество, газ

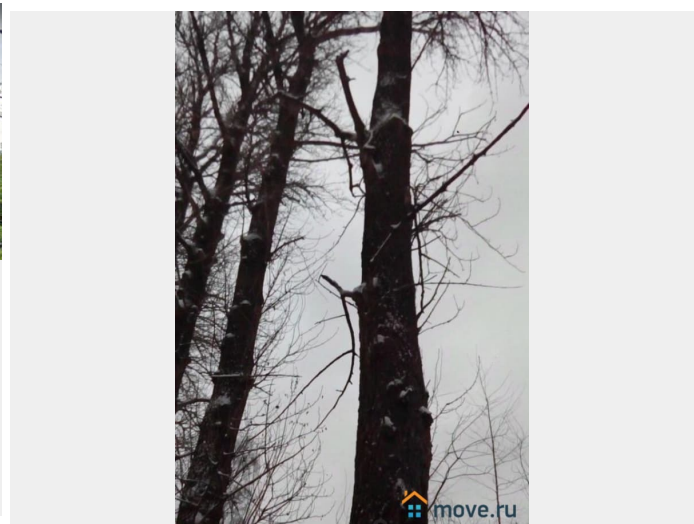
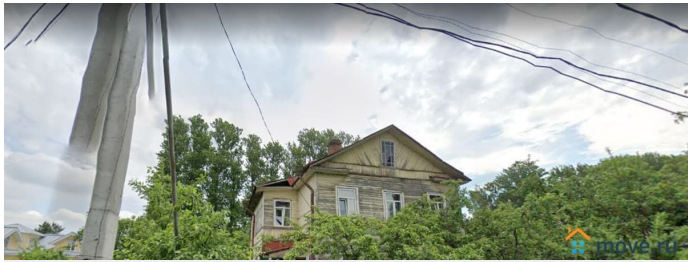
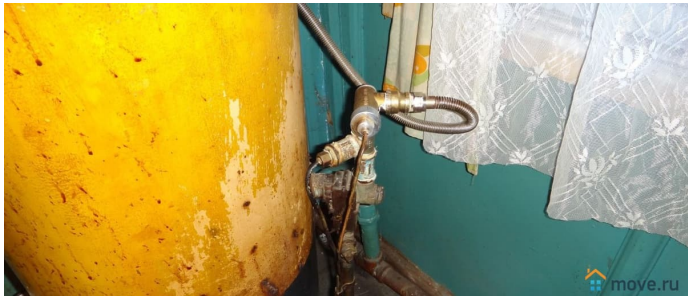
Описание

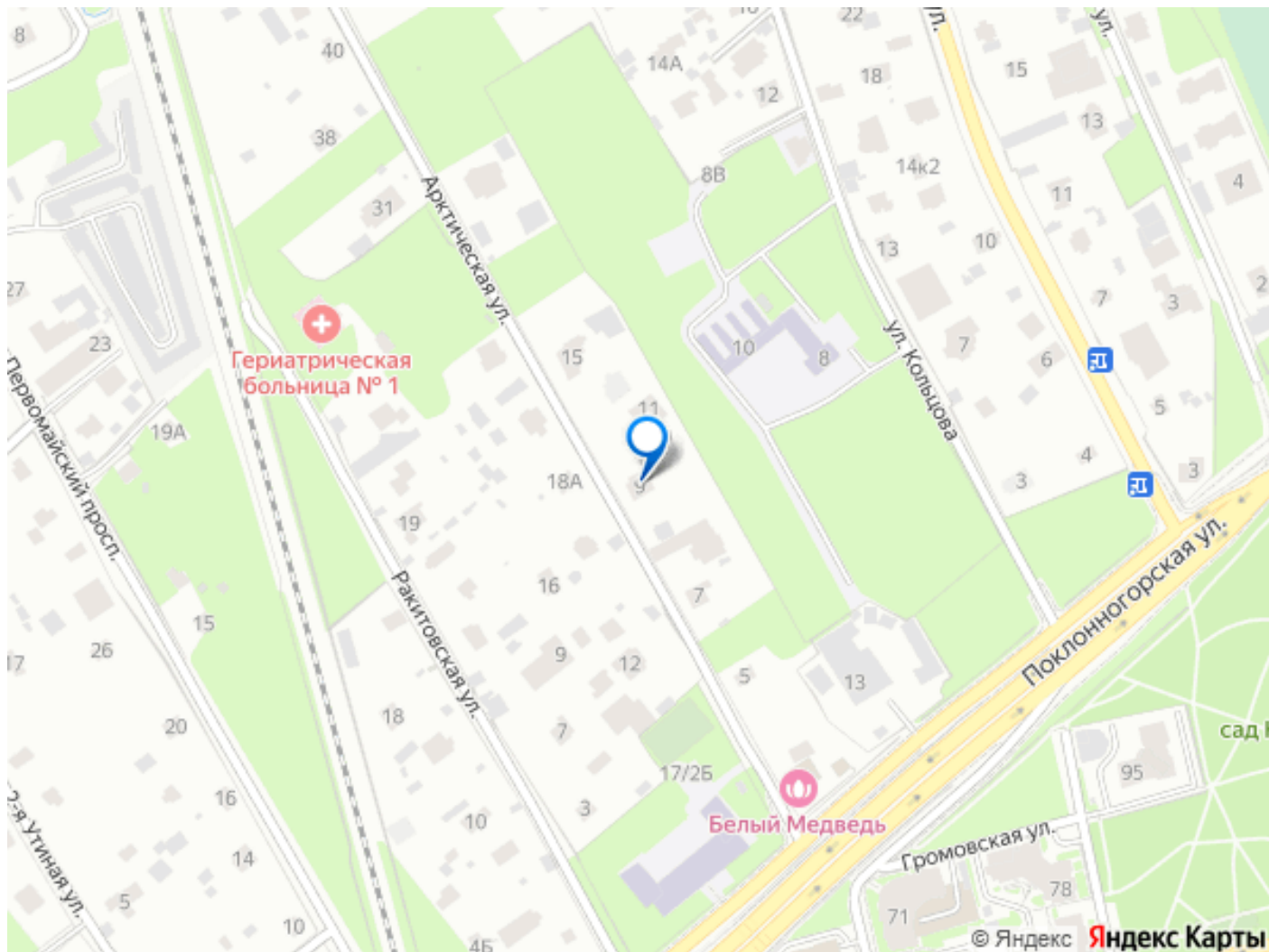
Продаётся 1/8 не выделяемая доля земельного участка в размере примерно 3 сотки и 1/8 доля дома в виде выделенной через суд комнаты (определён порядок пользования) с пропиской в г. С.-Петербурге в расположенном на участке деревянном двухэтажном доме с четырьмя двухкомнатными квартирами. Возможна моя помощь в выкупе других 3/8 долей участка и дома без привлечения денежных средств покупателя. В этом случае у покупателя будет полноценный участок площадью около

для заметок



12 соток на котором разрешается построить коттедж не выше двух этажей и до 15 кВт эл. мощности. Срок проведения сделки по данной схеме не менее одного года из-за необходимости судебного раздела участка на две части. Первое Суздальское озеро всего в 10-15 минутах пешком. Общая площадь участка 22,42 сотки плюс тополиная аллея площадью около двух соток, которую возможно прирезать (добавить) путём выкупа на торгах доведя общую площадь участка примерно до 24,5 соток, что при желании позволит сделать раздел участка на две части с выделением отдельного участка площадью около 12 соток с возможностью продажи, дарения, завещания. Кадастровая стоимость участка более 20 млн руб. Городской (магистральный) газ, электричество, телефон, интернет. Нет водопровода и канализации. Питьевая вода из колонки. На участке есть колодец, хоз. постройки, гаражи. Огороженный двор, можно комфортно поставить автомобиль. Комната 10 кв.м выделена через суд (определён порядок пользования), кухня 8 кв м. До станции метро «Озерки» пешком не более 15 мин. Принимая во внимание, что рыночная стоимость одной сотки земли на соседних участках по Арктической улице составляет не менее 1.500 000 рублей за сотку, данный объект продаётся по цене менее 50 % от рыночной стоимости из-за сложностей при проведении сделки.





Move.ru - вся недвижимость России