

Создано: 12.05.2025 в 08:12

Обновлено: 14.10.2025 в 00:19

<https://spb.move.ru/objects/9278955744>

Собственник

**79112774855**

Санкт-Петербург

**4 500 000 ₽**

Санкт-Петербург

Округ

[СПБ, Пушкинский район](#)

## Земельные участки

Площадь участка

8.2 соток

## Детали объекта

Тип сделки

Продам

Раздел

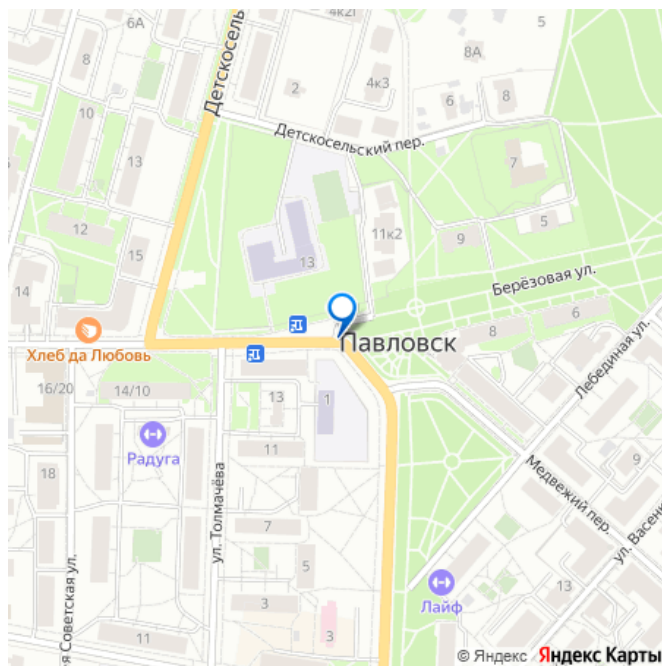
[Земельные участки](#)

водопровод, канализация, электричество, газ

## Описание

Участок земли ДНП 8,2 сот в новом коттеджном поселке бизнес-класса «ПавловSKY» в Пушкинском районе в 2км от Павловска, где находится вся необходимая инфраструктура: магазины, аптеки, банкоматы, школа и дет сады до Санкт-Петербурга ехать 20 мин До КАД 23 км, 15 км от Московского шоссе, 10 мин до ж/д станции Павловск, 19 км до аэропорта Пулково 4 км до Павловского парка, 10 км до Екатерининского парка, 30 мин до Туутари-Парка Сам участок ровный, идеально пригодный для строительства. В поселке будет: Центральный водопровод (скважина с

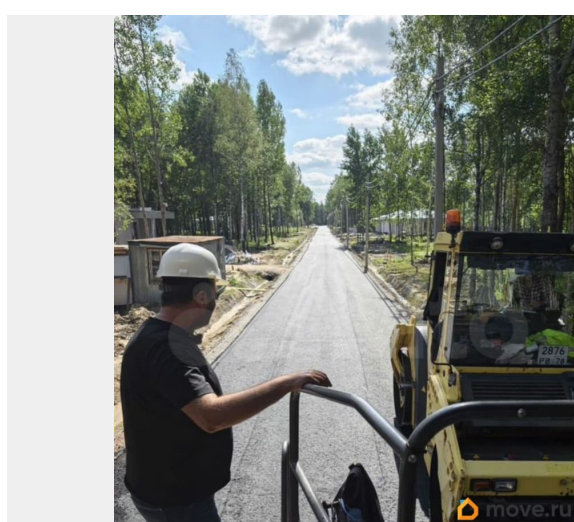
для заметок

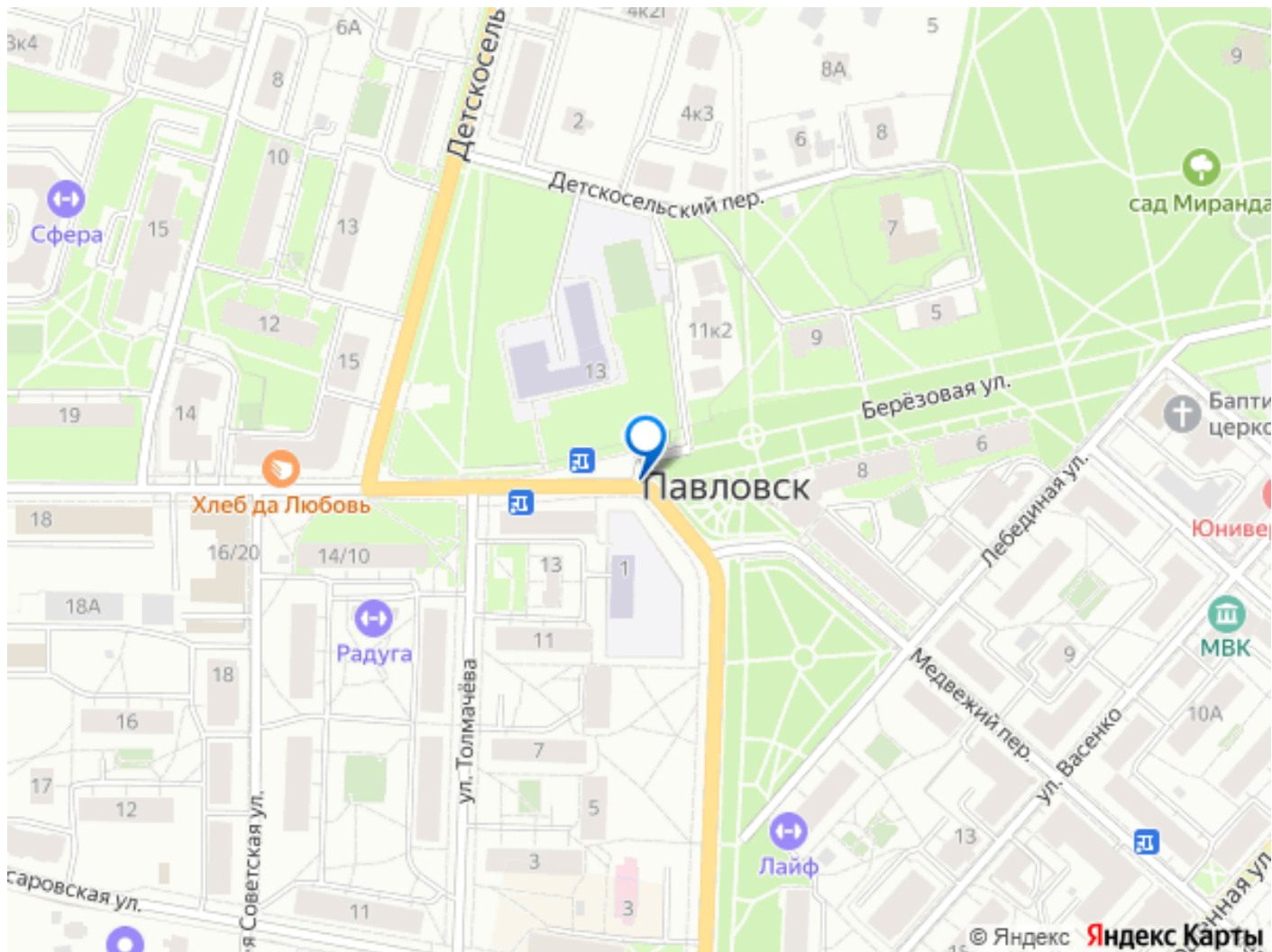


артезианской-питьевой водой на весь поселок). Все коммуникации под землей: водопровод, газоснабжение, оптоволокно. Дороги. Асфальтированное дорожное покрытие в общественных зонах Единый архитектурный стиль. Регламентированная стилистика малых и крупных форм. Безопасность. Закрытая территория с круглосуточной охраной Управляющая компания. Уборка и благоустройство, охрана и выставление счетов. Отдых и спорт. Спортивная и детская площадка. Зоны променада. Общественные зоны. 1Га с зонами прогулок, BBQ и игровыми площадками Мобильное приложение. Оплата коммунальных услуг и квитанций, push-уведомления и пр. Интернет и ТВ. Высокоскоростной оптоволоконный интернет. Возможность оформить городскую регистрацию На землю можно взять ипотеку (любой банк). Прямые договоры с ресурсоснабжающими организациями. Т.е УК не будет накручивать жителям свой тариф. 1 собственник - физическое лицо.









Move.ru - вся недвижимость России