

**Рысев Леонид Юрьевич**

**7(812)648-21-42**

**Санкт-Петербург, Константиновский  
проспект, 23**

**412 000 000 ₹**

Санкт-Петербург, Константиновский проспект, 23

Улица

[проспект Константиновский](#)

### Квартира

Количество комнат

5

Жилая площадь

319 м<sup>2</sup>

Площадь кухни

49 м<sup>2</sup>

Общая площадь

319 м<sup>2</sup>

Этаж

6/7

### Детали объекта

Тип сделки

Продам

Раздел

[Квартиры](#)

Строение

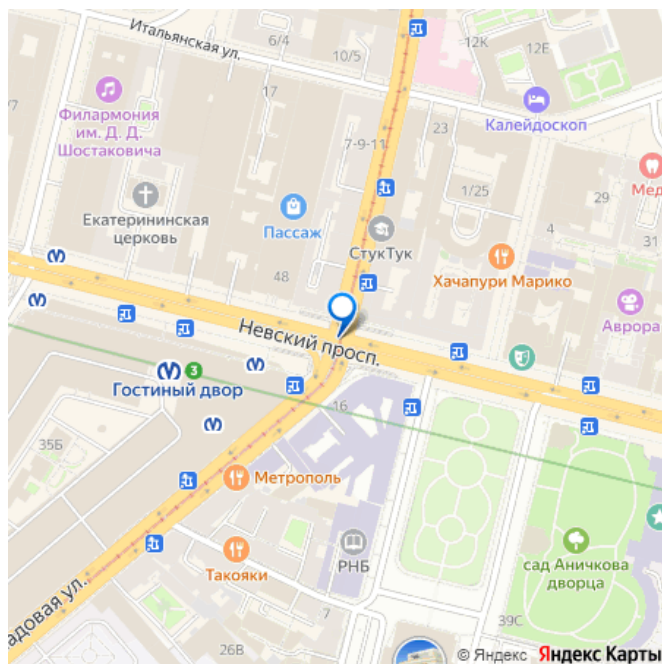
Кирпичное

Покупка в ипотеку

да

возможна ипотека

для заметок



## Описание

Вид на воду на Крестовском! Семикомнатная квартира в знаменитой Diadema!

Дизайнерский ремонт, панорамные окна, высокие потолки 3.3 м, техника Miele и Liebherr. Тишина Крестовского острова, виды на Среднюю Невку. Прислать Вам презентацию, где все 6 фото с планировкой? Напишите, позвоните, пожалуйста нам!

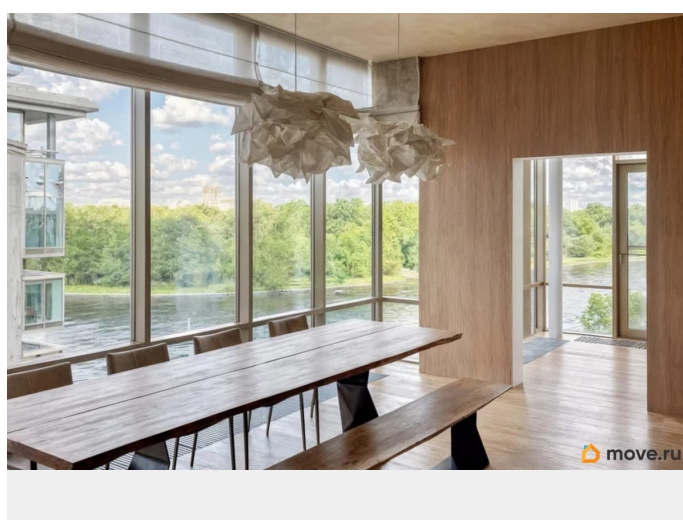
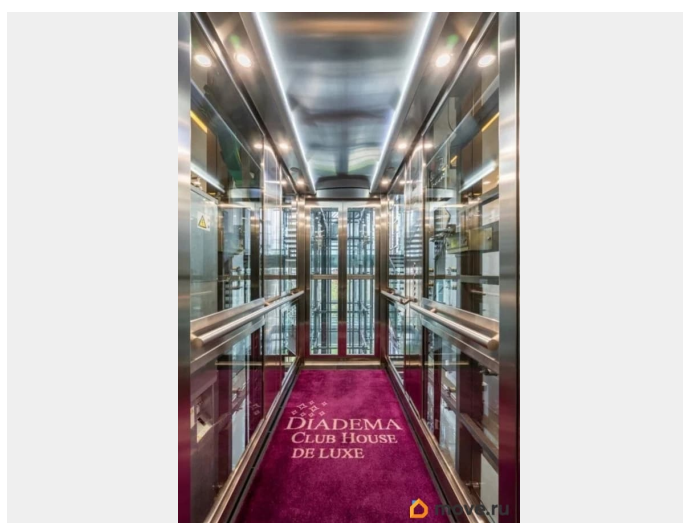
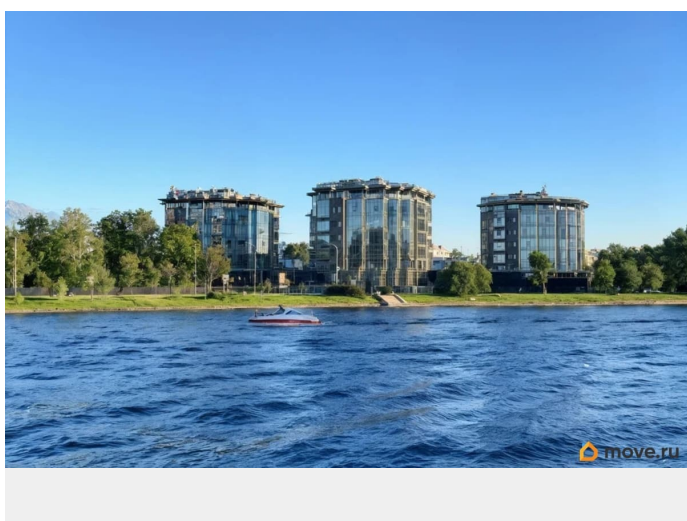
Просторная семикомнатная квартира общей площадью 319 м расположена на 6 этаже жилого комплекса de luxe Diadema в тихой и приватной части Крестовского острова, на берегу Средней Невки. Квартира объединена из двух лотов площадью 127 и 192 м, благодаря чему создано гармоничное пространство для семейной жизни.

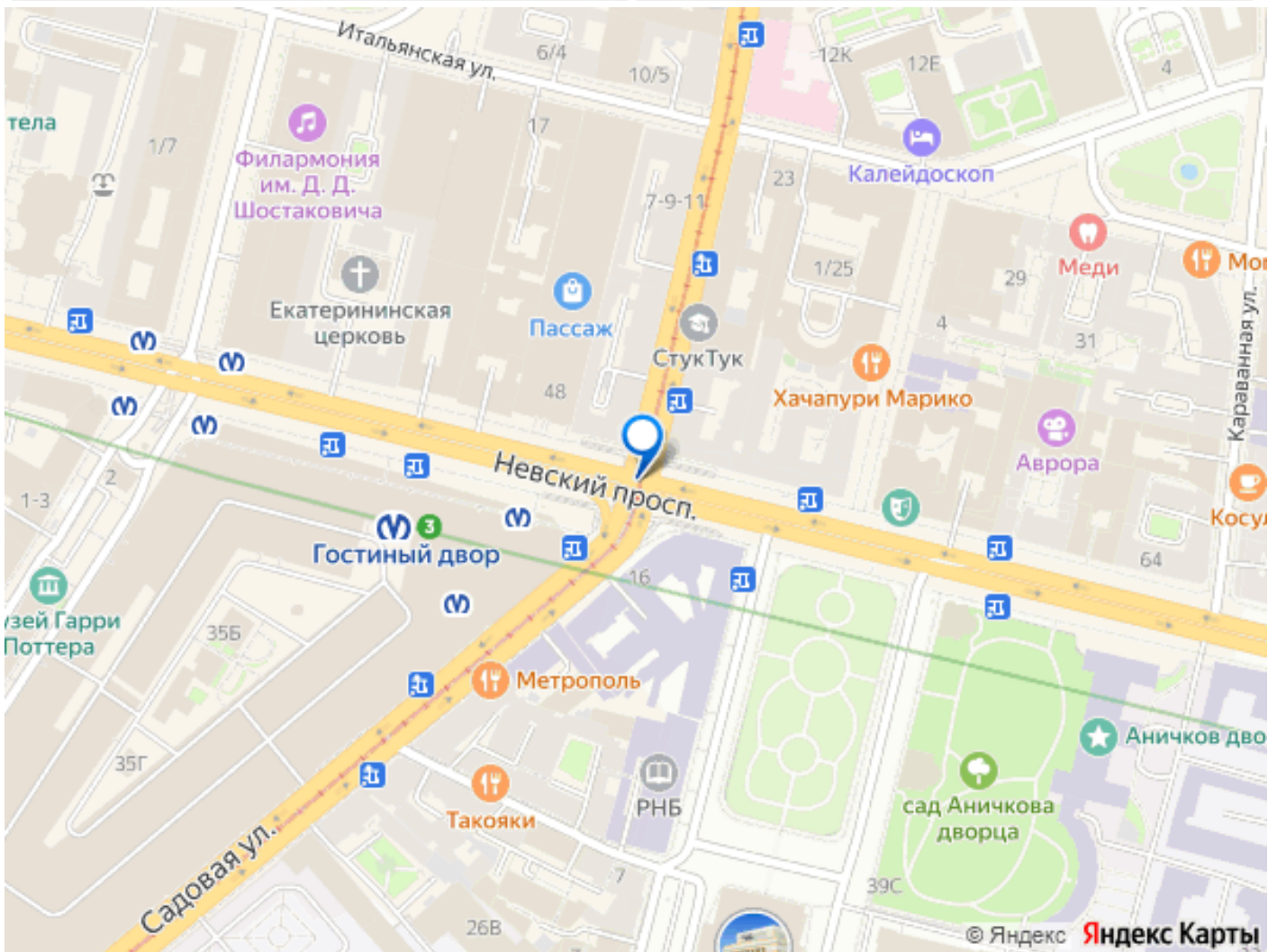
Панорамные окна открывают виды на Среднюю Невку и зелень Елагина острова. Из окон спален видны Лахта Центр и флаги России, СССР и Российской Империи.

Особенность предложения в том, что пространство объединяет два сценария. В одной части квартиры выполнен дизайнерский ремонт в скандинавском стиле.

Эта часть продается с кухонной мебелью, встроенной техникой Miele, AEG, Liebherr, а также мягкой мебелью. Вторая часть квартиры представлена без отделки, что позволяет создать интерьер с нуля — под свои желания и привычный уровень комфорта. Diadema — статусный дом с высоким уровнем приватности и инженерного оснащения. Парадная входная группа ведет к квартире через элегантный атриум с зимним садом. В комплексе предусмотрены круглосуточная охрана, система контроля доступа, внешнее и внутреннее видеонаблюдение. Бесшумный лифт Kone спускается в подземный

отапливаемый паркинг, а для жителей предусмотрены тренажерный зал и уютный бар-ресторан. Жилой комплекс отличается высоким уровнем инженерного оснащения: многоступенчатая система очистки воды, собственная газовая котельная, вентиляция и кондиционирование воздуха, система снеготаяния кровли, ступеней и пешеходных дорожек. В пешей доступности расположены Приморский парк Победы, Центральный парк культуры и отдыха на Елагином острове, фитнес-центр World Class с бассейном, кафе, рестораны, магазины и школы.





Move.ru - вся недвижимость России