

🕒 Создано: 24.03.2026 в 00:39

🔄 Обновлено: 14.04.2026 в 00:39

Рысев Леонид Юрьевич

7(812)648-21-42

Санкт-Петербург, 2-я линия

Васильевского острова, 25

39 900 000 ₺

Санкт-Петербург, 2-я линия Васильевского острова, 25

для заметок

Квартира

Количество комнат

3

Жилая площадь

185 м²

Площадь кухни

27 м²

Общая площадь

185 м²

Этаж

6/6

Детали объекта

Тип сделки

Продам

Раздел

[Квартиры](#)

Строение

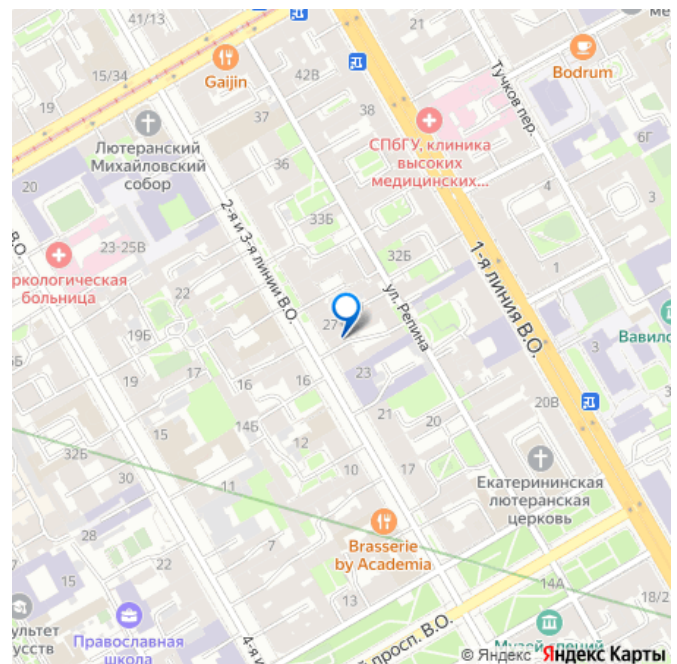
Кирпичное

Покупка в ипотеку

да

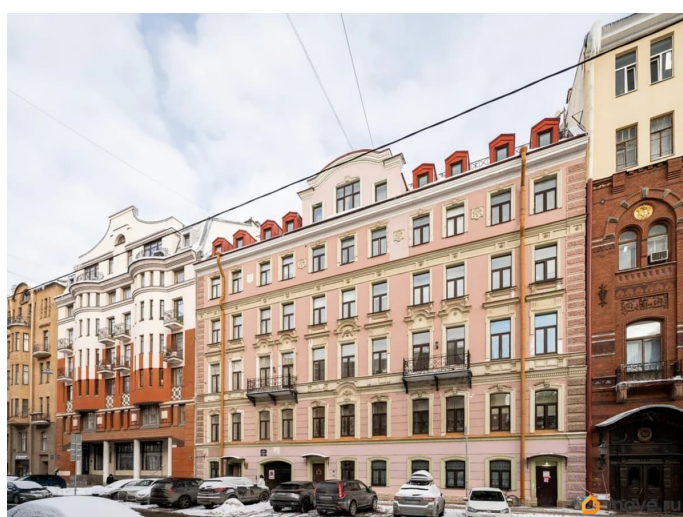
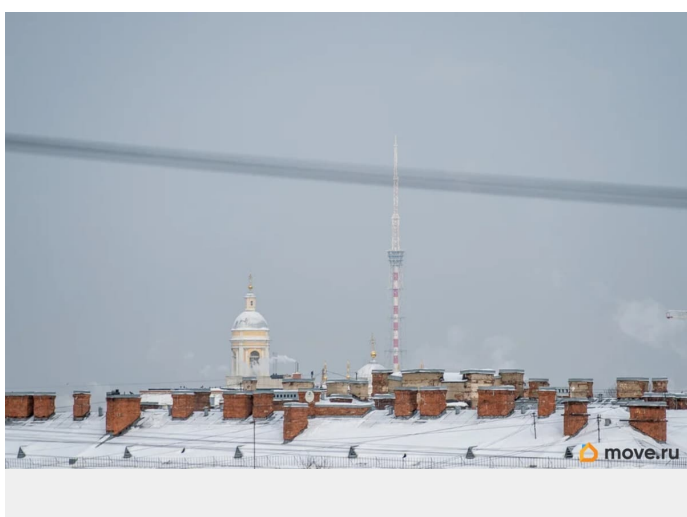
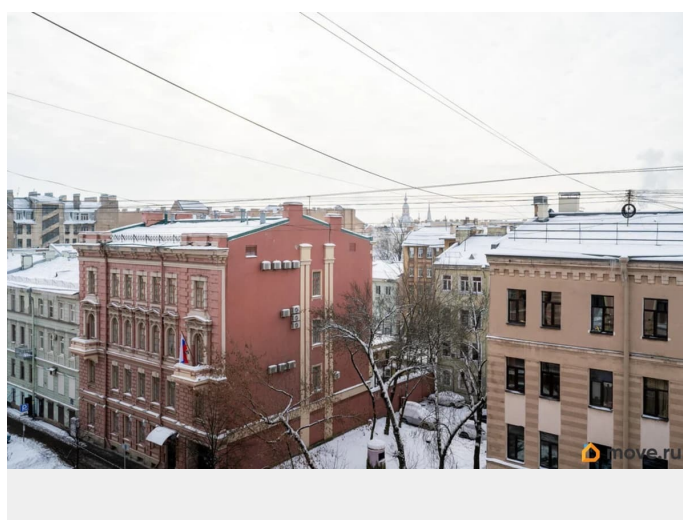
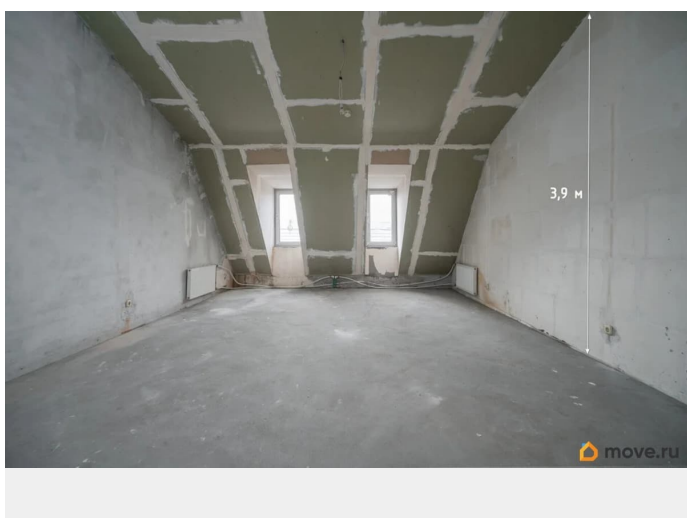
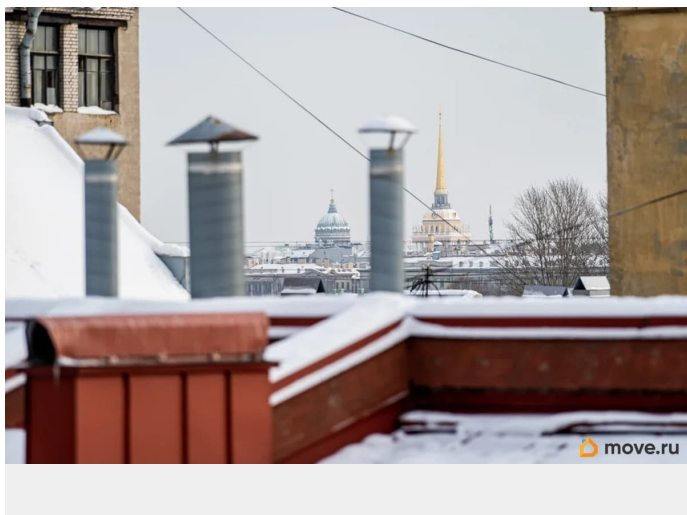
возможна ипотека

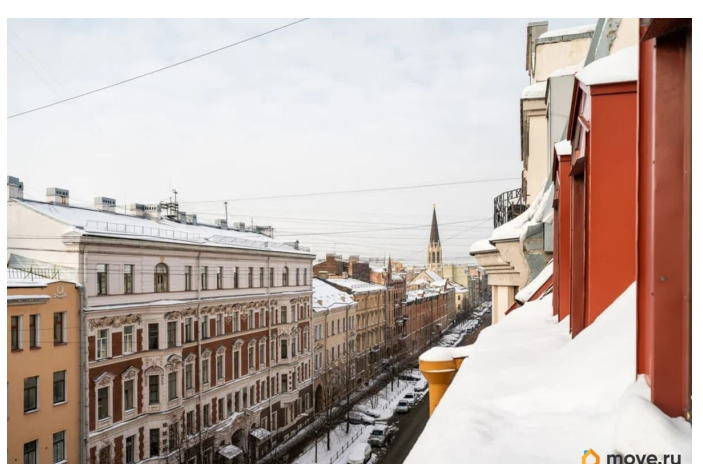
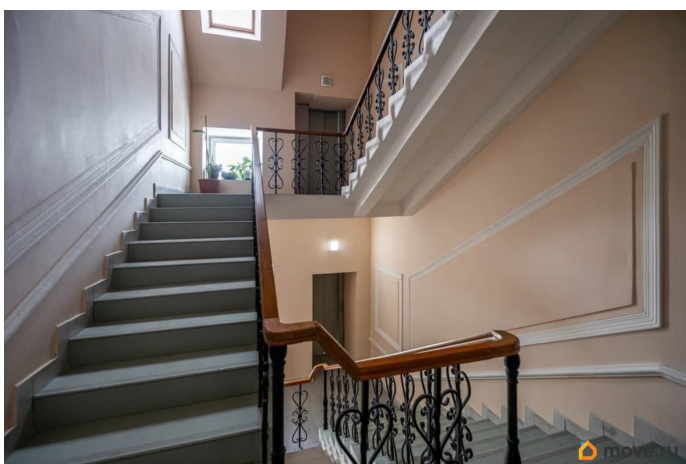
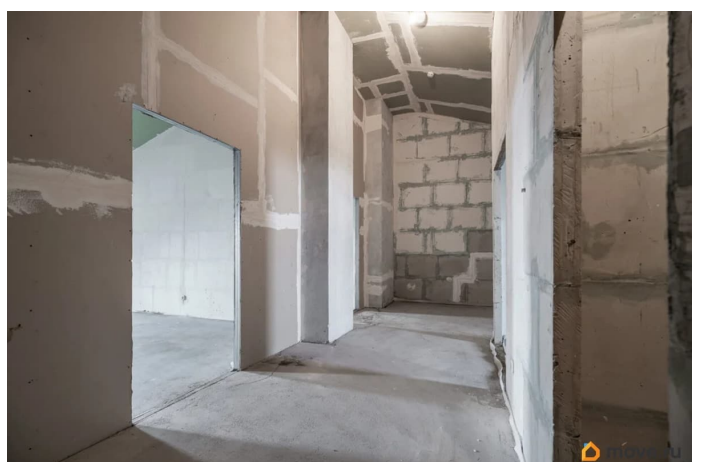
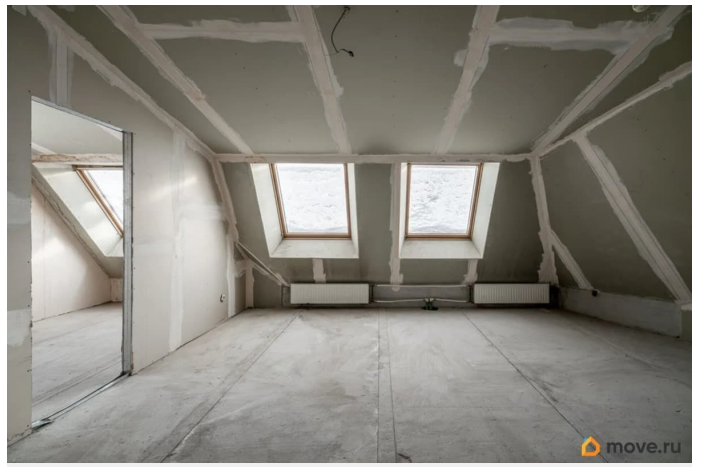
Описание

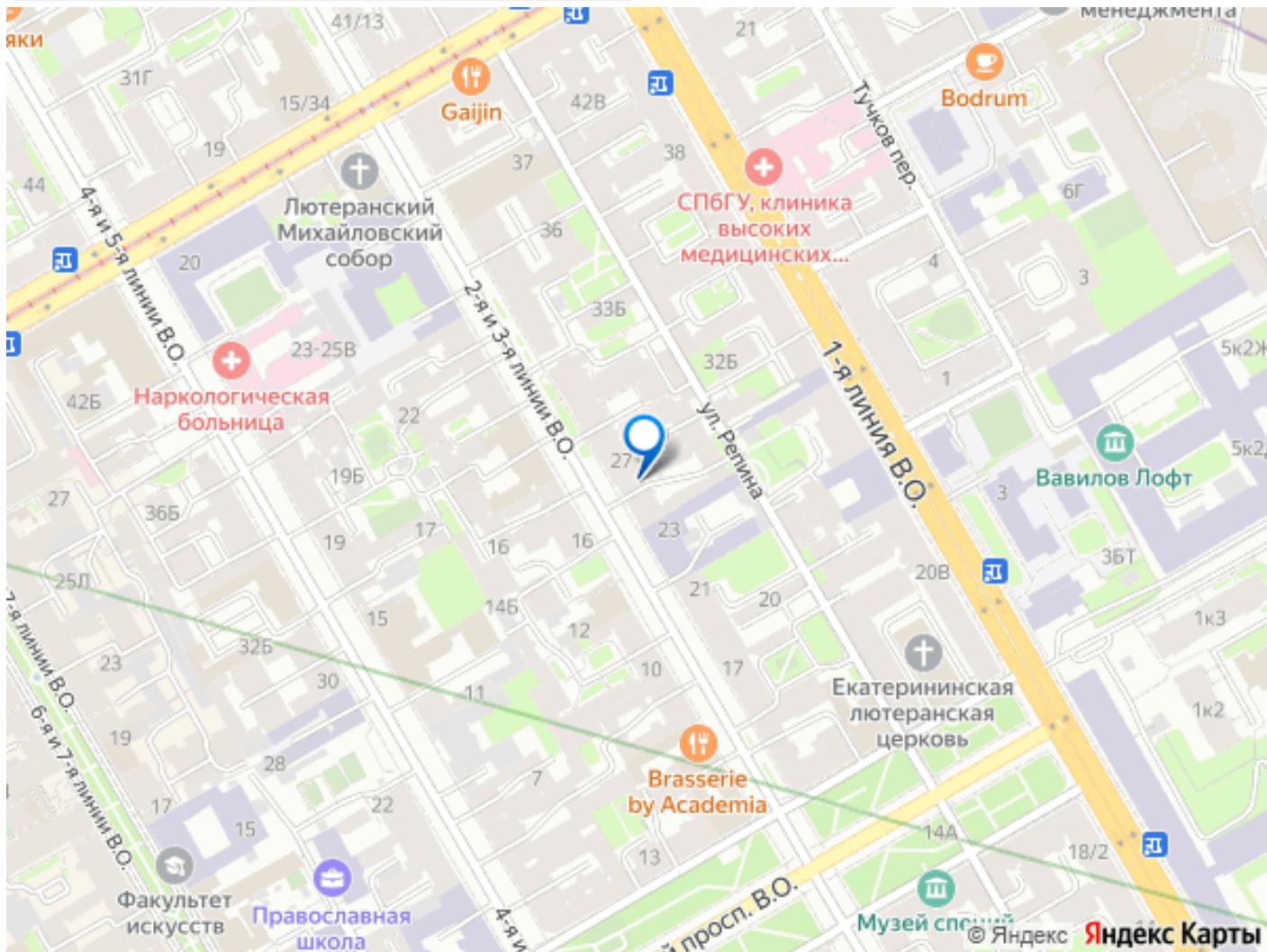


Вы романтик? Квартира для Вас! Потолки до 4м и виды на Петербург! Дом после реконструкции в лучшей части Васильевского. Из окон квартиры виден шпиль Петропавловки, Адмиралтейства и купола храмов. Отличная цена. Прислать Вам презентацию, где все 16 фото с планировкой? Напишите, позвоните, пожалуйста нам! Это действительно романтическая мансарда для энергичных людей — высокий 6 этаж, виды, высокие потолки. Но лифт не был запущен после реконструкции дома и сейчас не работает. Сама квартира просторная, все комнаты от 30 м, и очень светлая. Много окон воздуха и света. В сочетании с высокими потолками получается очень хороший объем — такую квартиру еще поискать надо. Планировка включает в себя гостеприимный холл с ванной комнатой для гостей при входе, просторную кухню-гостиную, две большие детские комнаты со своей ванной комнатой 9 м и мастер-спальню родителей со своей ванной комнатой и гардеробной или кабинетом — все продуманно и на своих местах. Дом очень добротный, реконструирован в 2006 году. Прекрасно обслуживается, под охраной и видеонаблюдением. Вход в парадную прямо с линии, что добавляет шика — всегда приятно попадать домой через главный вход. Сама парадная аккуратная и чистая, при входе Вас встречает консьерж. Рядом расположены такие известные учебные заведения как СПбГУ, Санкт-Петербургская гимназия №24 им. И.А. Крылова, Петербургский губернаторский физико-математический лицей №30, Гимназия Петербургской культуры Санкт-Петербурга №32, отличные рестораны и новое модное пространство Василеостровский рынок. В пешей

доступности стрелка Васильевского острова, Университетская набережная, парк Академии Художеств и Румянцевский сад с фонтанами. Да и целом всегда приятно прогуляться по тихим линиям исторической части Васильевского острова. Купите и живите счастливо! Общая площадь 184,4 м + 1,7 м балкон (приведенная площадь = 0,5 м). Стоимость за метр рассчитана включая приведенную площадь.







Move.ru - вся недвижимость России