

Гаврилин Андрей, частное лицо

7(931)398-14-86

**Санкт-Петербург, Малоохтинский
проспект, 8**

515 000 000 ₽

Санкт-Петербург, Малоохтинский проспект, 8

Улица

[проспект Малоохтинский](#)

Офис

Общая площадь

2975.9 м²

Детали объекта

Тип сделки

Продам

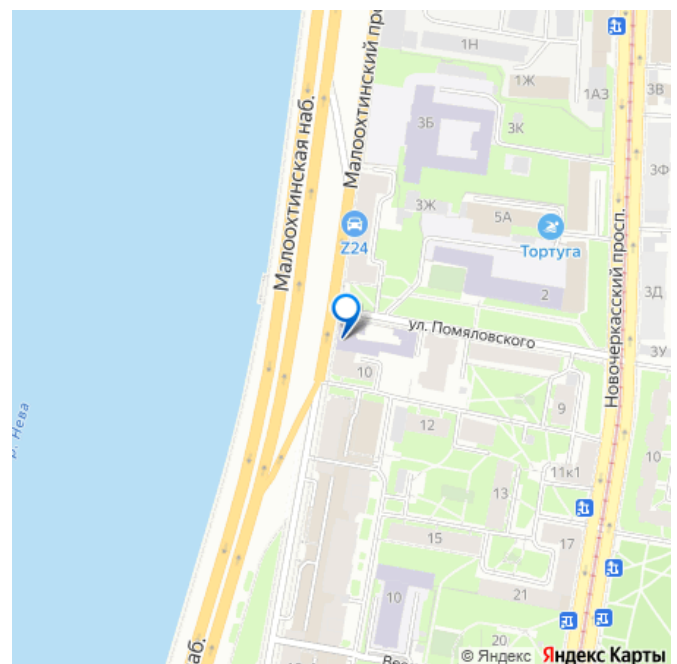
Раздел

[Коммерческая недвижимость](#)

Описание

На продажу выставлено уникальное Здание с участком с видом на Неву, построенное архитектором Маковским К. В. в 1911-1912 г.г. Объект реализуется путем продажи 100% долей юр. лица и представляет собой отдельно стоящее административное здание с земельным участком, расположенные в Красногвардейском районе Санкт-Петербурга на углу Малоохтинского проспекта и улицы Помяловского, недалеко от станции метро «Новочеркасская». Общая характеристика: Адрес: г. Санкт-Петербург, Малоохтинский проспект, дом 8, литера А Общая площадь Здания: 2 975,9 кв.м. Этажность: 2-5, в том

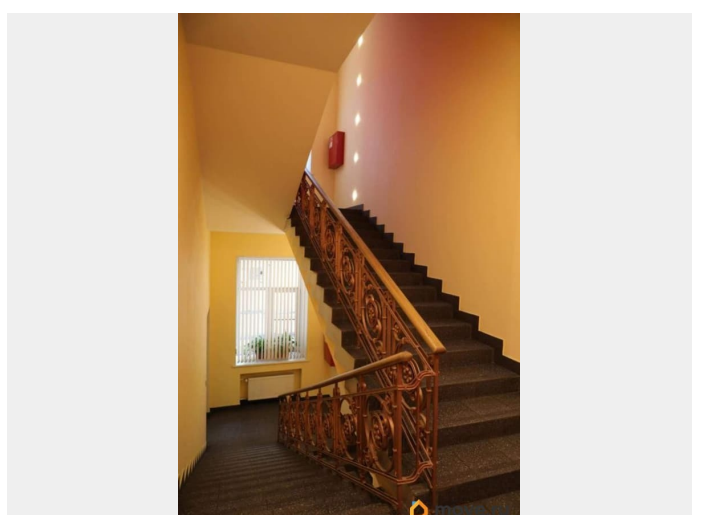
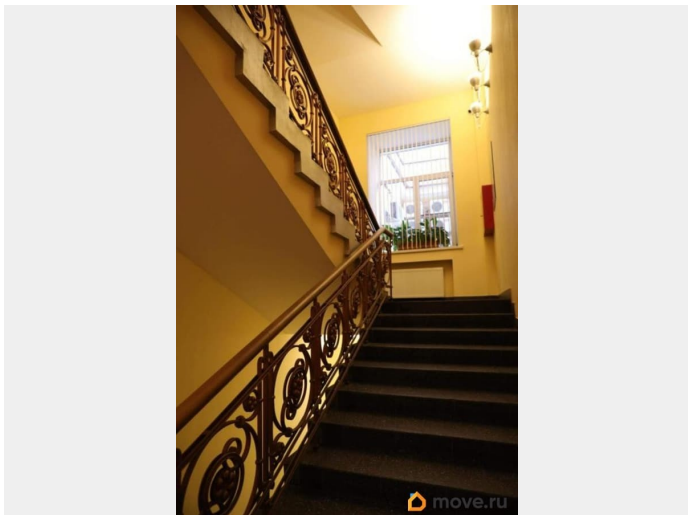
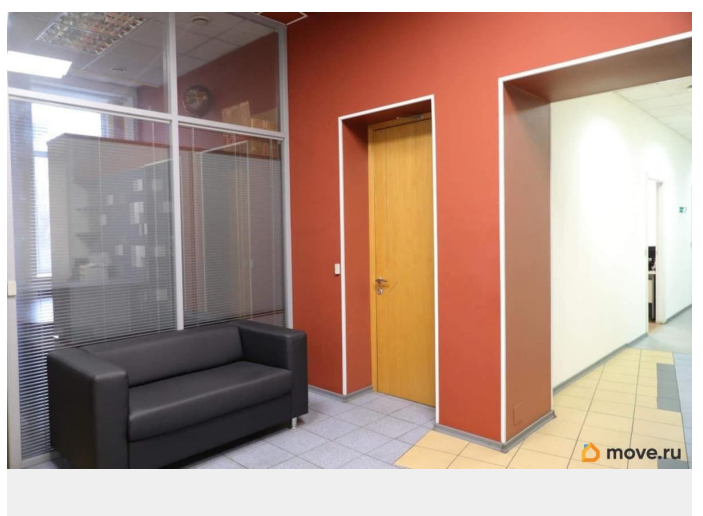
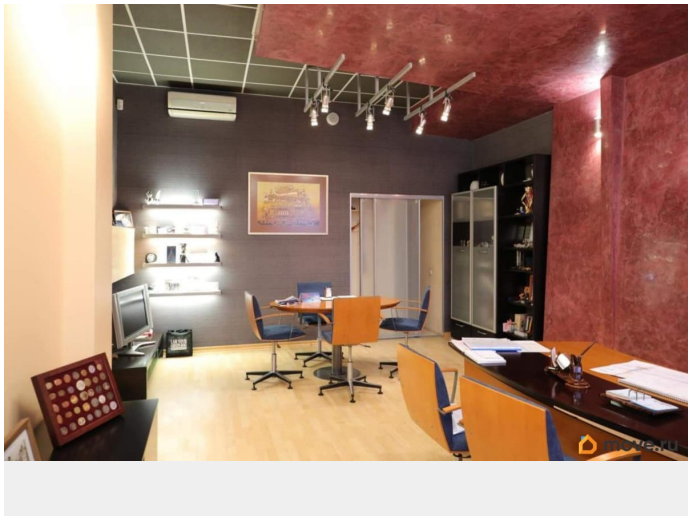
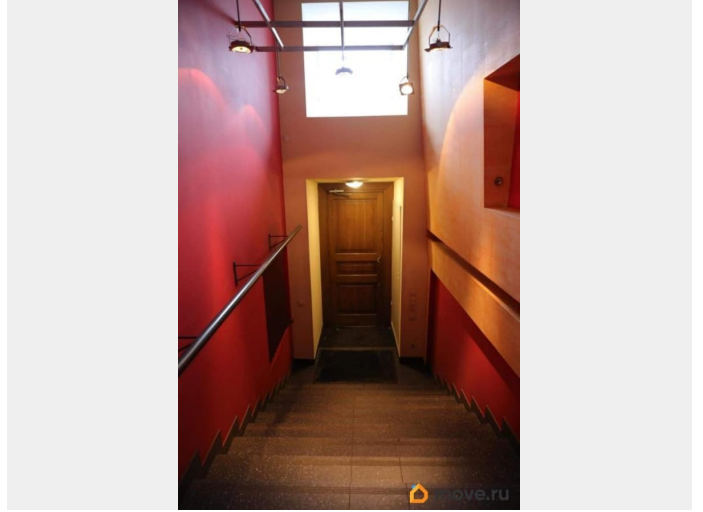
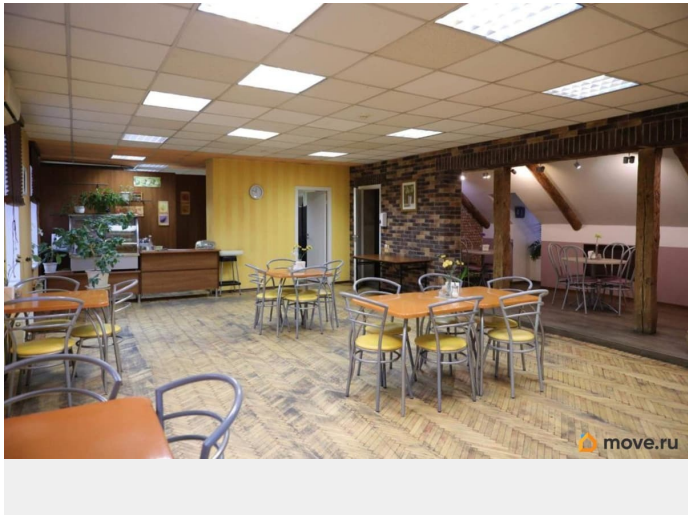
для заметок

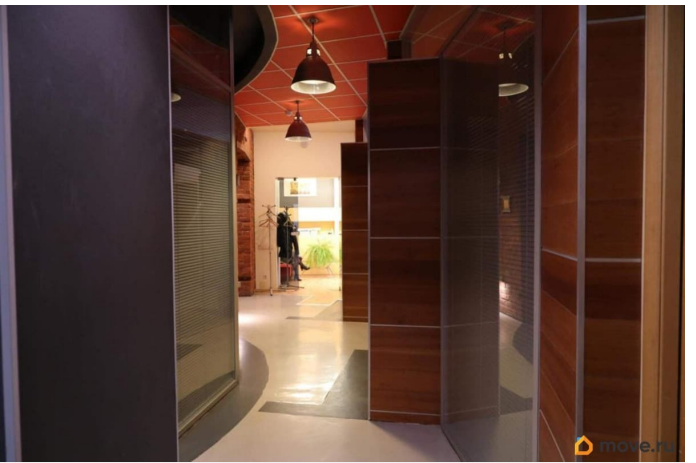


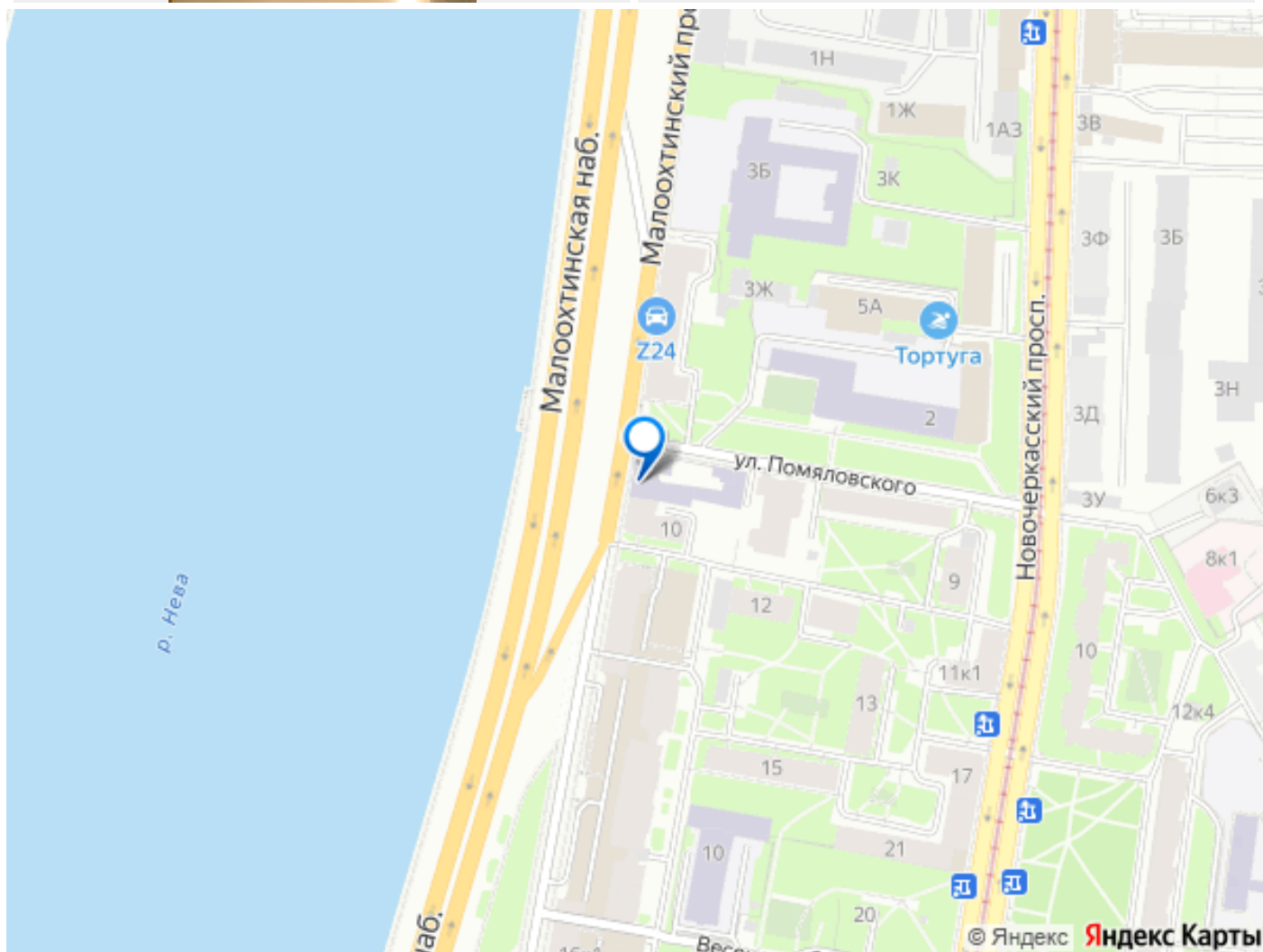
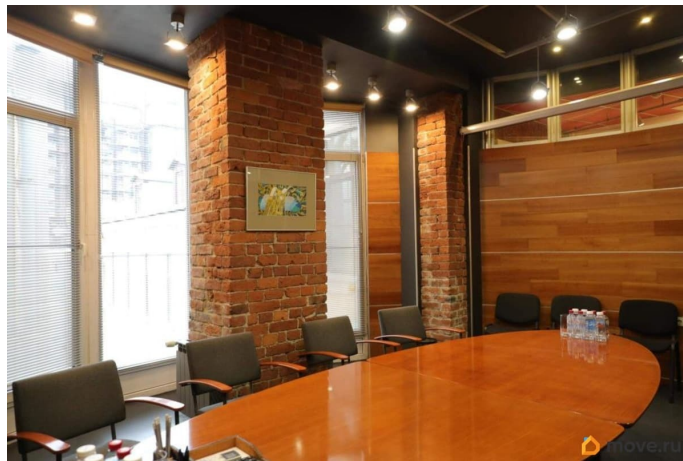
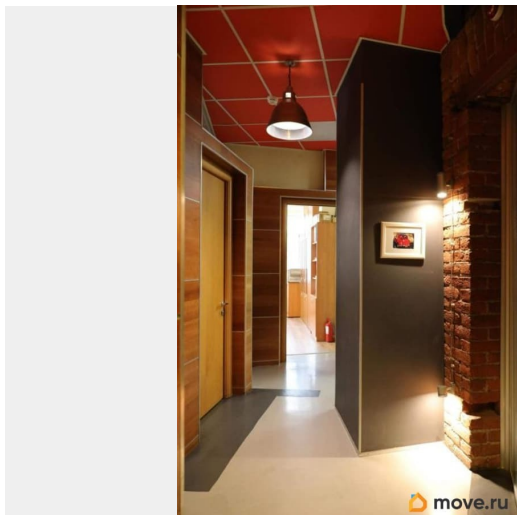
числе подземных: 1 Год постройки: не позднее 1912 г. Здание по рекомендации экспертной комиссии от 20.03.2000 г. включено в «Список вновь выявленных объектов, представляющих историческую, научную, художественную или иную культурную ценность» (с изменениями на 14 июня 2006) Здание является выявленным объектом культурного наследия «Дом-приют Кокоревых» на основании Приказа председателя КГИОП № 15 от 20.02.2001. Здание расположено на земельном участке площадью 1 579 кв.м. Категория земель: земли населенных пунктов ВРИ: деловое управление. Местоположение и транспортная доступность: Здание расположено на первой линии Малоохтинского проспекта и обладает уникальными видовыми характеристиками на набережную Невы, Большеохтинский мост, Смольный Собор и другие архитектурные памятники города. Здание расположено в деловой части города в районе с развитой жилой многоэтажной застройкой с включением деловых и коммерческих объектов (деловые центры, магазины) и объектов социальной инфраструктуры. Вблизи объекта также расположены Деловой комплекс «Санкт-Петербург Плаза» с головным офисом Банка «Санкт-Петербург», скверы и сады Малоохтинский парк.

[#7904913#]









Move.ru - вся недвижимость России