

**16 500 000 ₽**

## Квартира

Количество комнат

3

Высота потолков

2.9 м

Жилая площадь

36.2 м<sup>2</sup>

Площадь кухни

14.6 м<sup>2</sup>

Общая площадь

70.5 м<sup>2</sup>

Этаж

13/13

## Детали объекта

Тип сделки

Продам

Раздел

[Квартиры](#)

Тип балкона

лоджия

Тип санузла

два

Вид из окна

на улицу

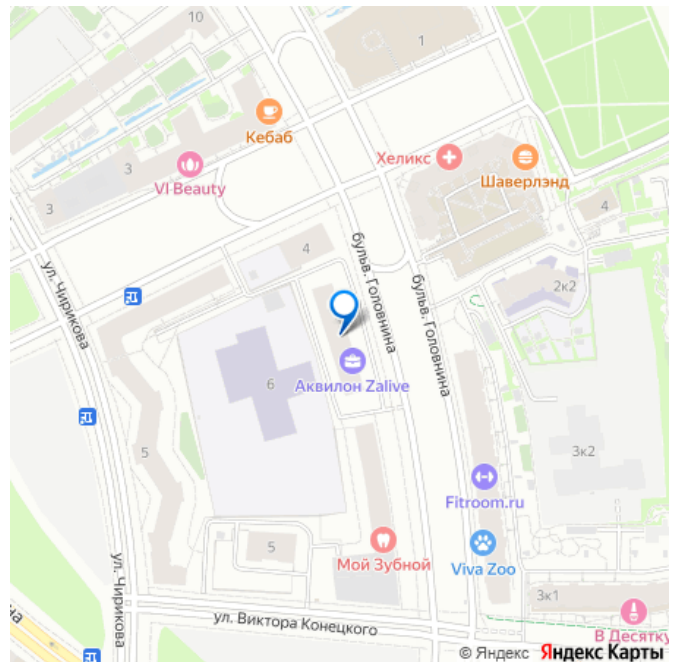
Год постройки

<https://spb.move.ru/objects/9289683286>

Елена ROSSI Realty, ROSSI Realty

**7(966)202-88-46, 7(966)  
298-80-34**

для заметок



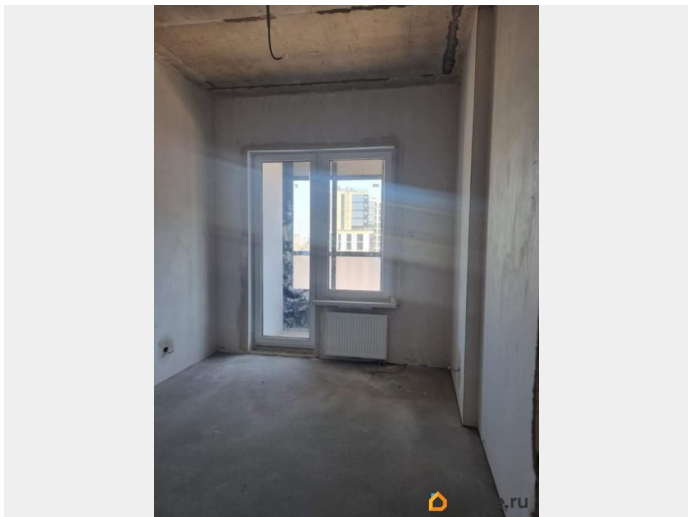
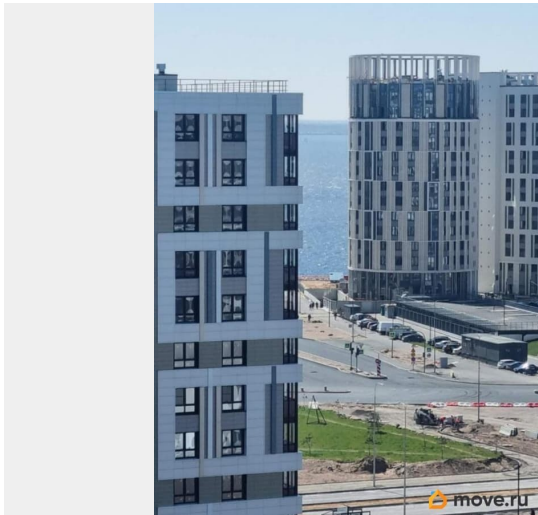
Покупка в ипотеку

да

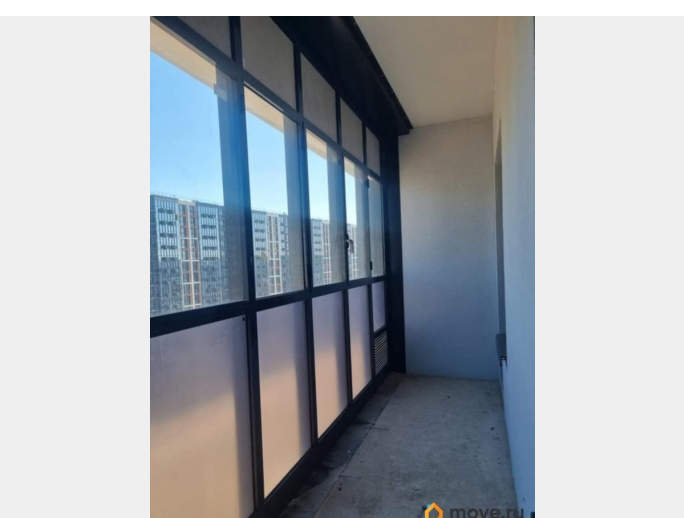
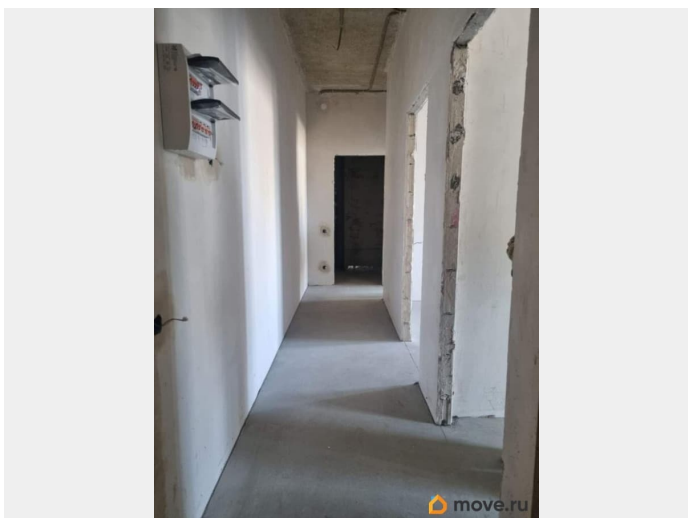
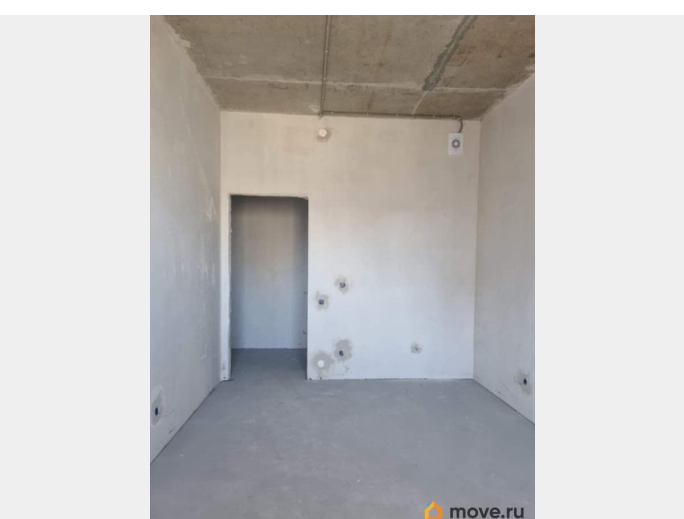
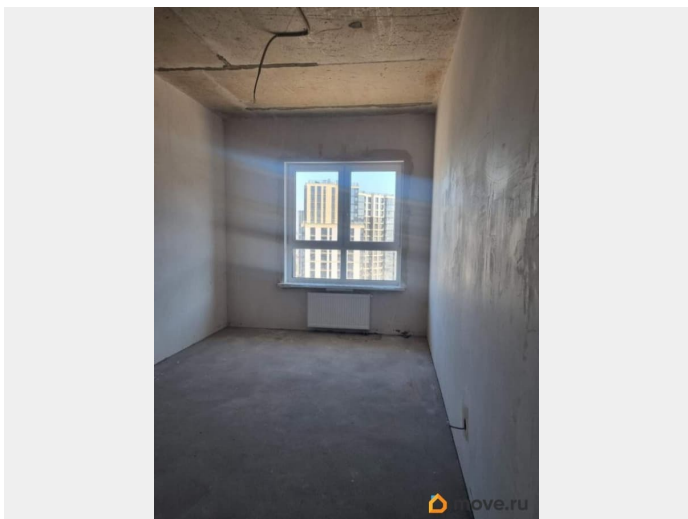
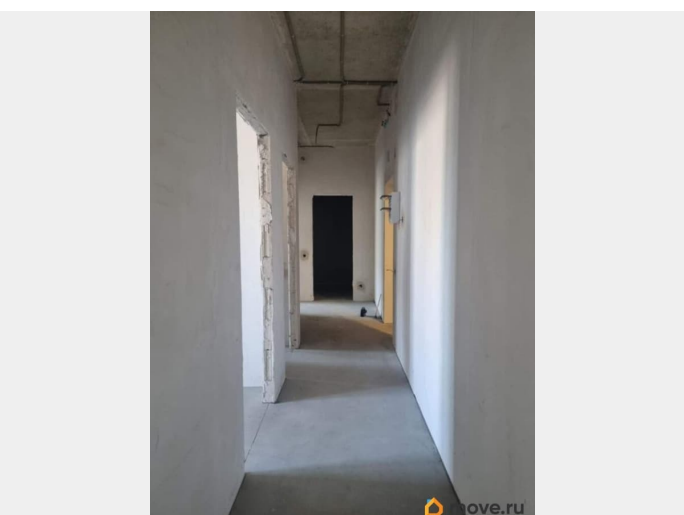
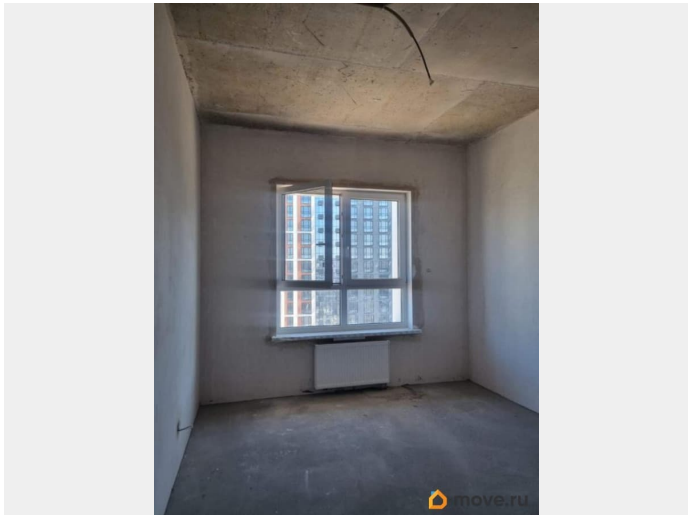
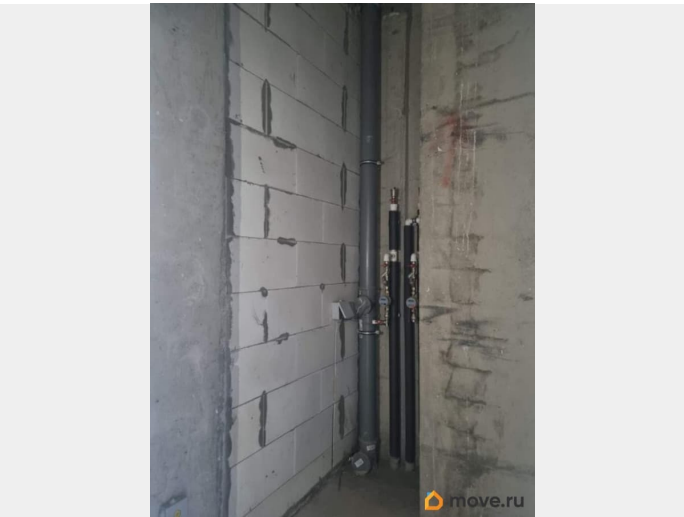
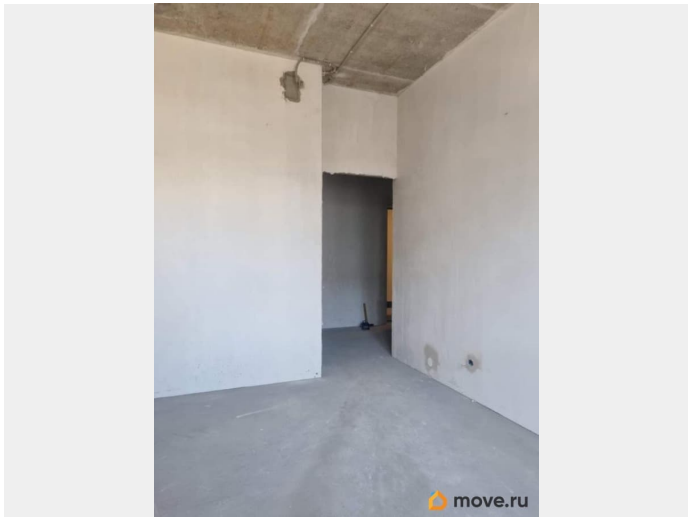
возможна ипотека, свободная планировка, лифт

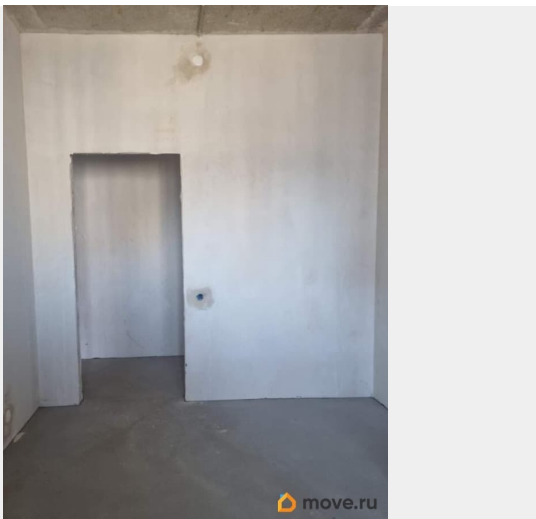
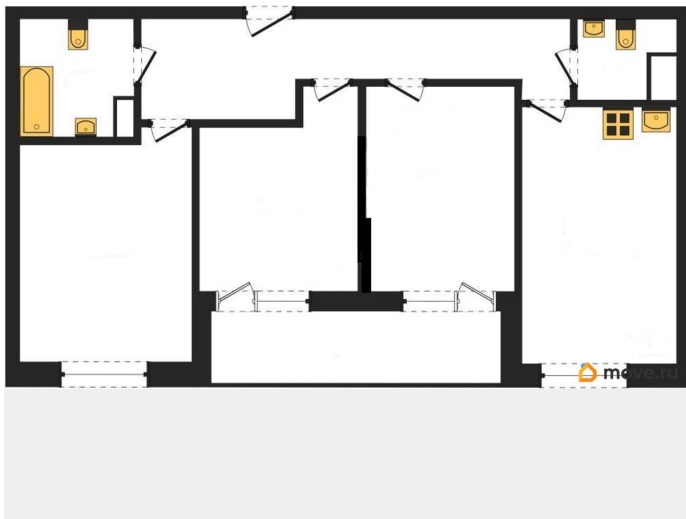
## Описание

Продается просторная квартира евро-формата 4Е (евро-четырёхка) - большая кухня-гостиная + 3 спальни, расположенная в ЖК Аквилон ZALIVE на территории Васильевского острова, около побережье Финского залива. Вы можете ежедневно любоваться видами на Финский залив и петербургские закаты, так как лоджия, остекленная в пол, усилит уникальные видовые характеристики квартиры. О квартире: Подчистовая отделка (white box: выровненные стены и потолки; стяжка пола; разводка электрики; установлены радиаторы; входная дверь; остекленная лоджия; окна установлены надежные стеклопакеты, подоконники, откосы ; подготовка под финишную отделку) это чистый холст, где уже проделана вся тяжелая работа, а вы сразу переходите к самому приятному: дизайну, мебели и деталям. Большая площадь 70,5 кв.м. Преимущества: Близость исторической части города Собственные два детских сада и школа Подземный и многоуровневый паркинги Транспортная доступность Современная инфраструктура Перспективные планы развития территории Рядом расположен выезд на ЗСД, что позволяет быстро добраться до южных и северных районов Петербурга, КАДа и аэропорта Пулково. Условия продажи: 1 взрослый собственник; обременение: ипотека; прямая продажа, вся сумма В ДКП. [#8061889#]









move.ru



move.ru

