

Создано: 26.01.2021 в 12:34

Обновлено: 05.02.2026 в 13:47

Ропша, улица Пальчикова

13 000 ₽

Ропша, улица Пальчикова

Улица

[улица Пальчикова](#)

Шоссе

[Ропшинское](#) ~10 км от КАД

Коттедж

Количество комнат

6

Общая площадь

180 м²

Детали объекта

Тип сделки

Сдаю

Раздел

[Коттеджи на сутки](#)

кухня, бассейн, баня/сауна

Описание

1 этаж: - прихожая; - гостиная с камином, большим столом, двумя односпальными диванчиками и ТВ, Wi-fi; - кухня со всей необходимой бытовой техникой: холодильник, эл. плита, посудомоечная машина, СВЧ печь, чайник, набор посуды; - просторная русская баня (1 протопка включена в стоимость, далее 2 000 рублей за протопку); - помывочная с массажным столом

<https://spb.move.ru/objects/6850168405>

Ольга Алексеева, Центр бронирования

Союз Рантье

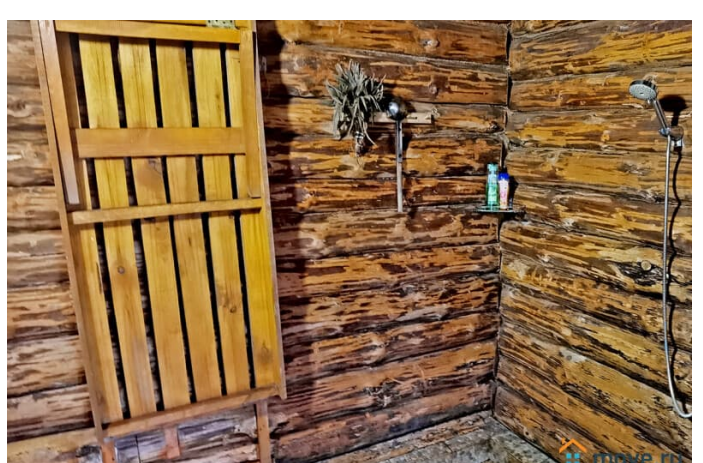
79119259923

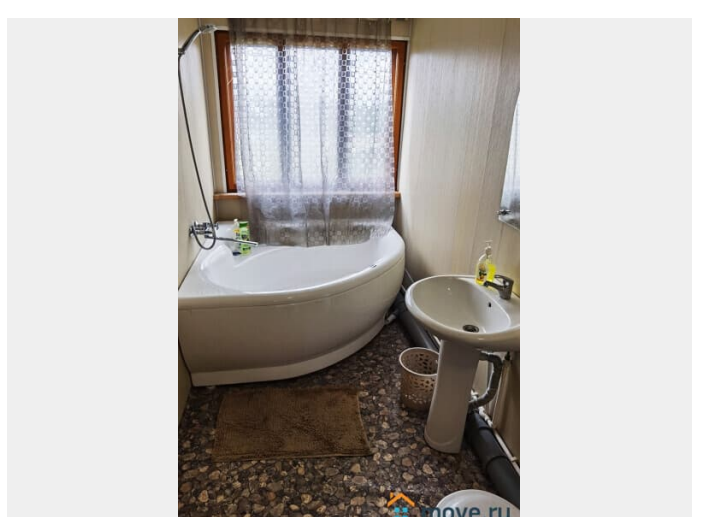
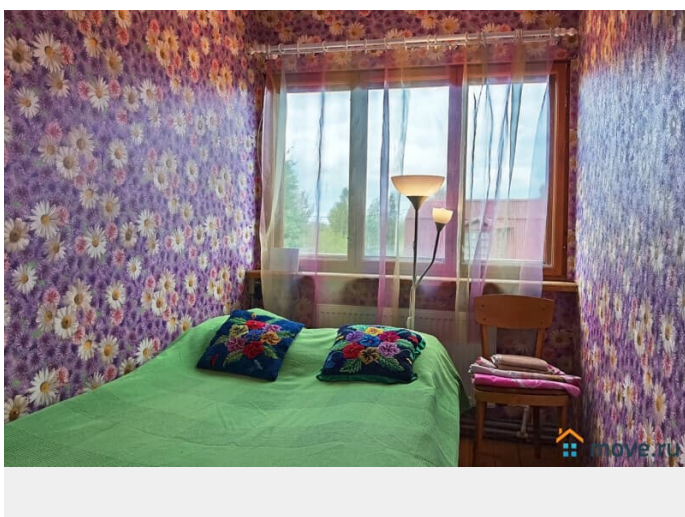
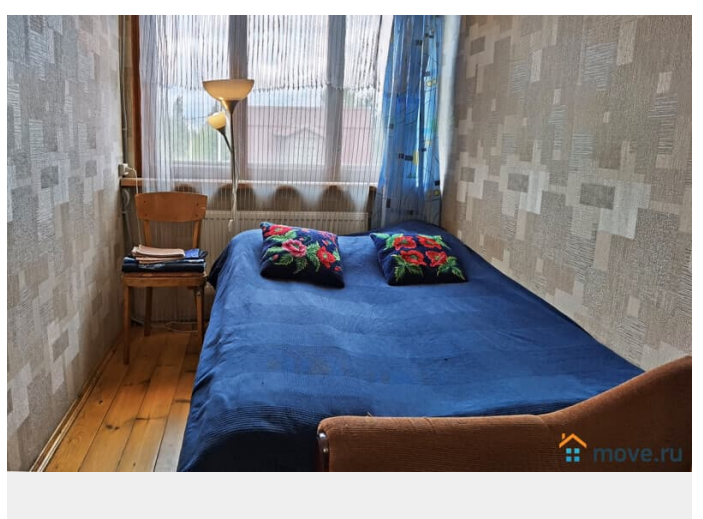
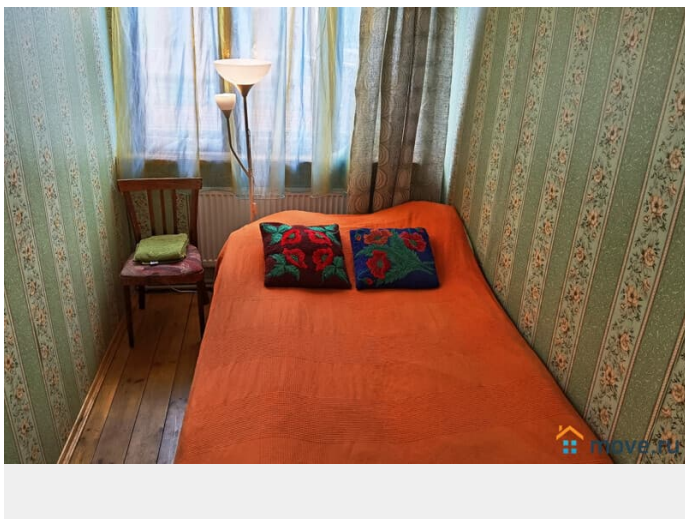
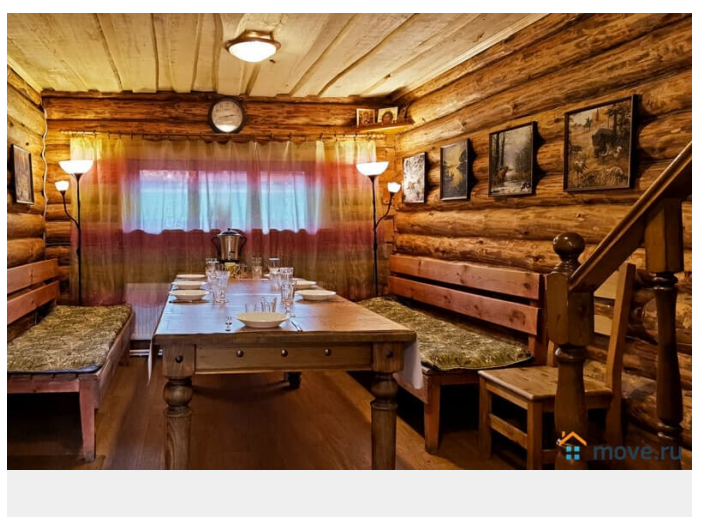
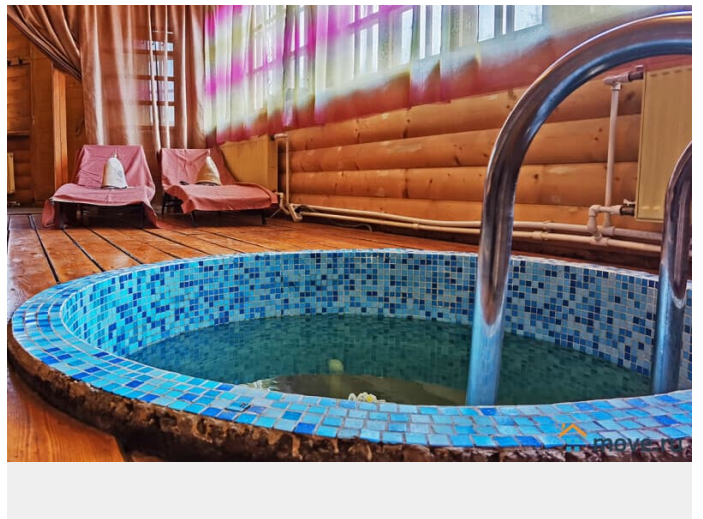
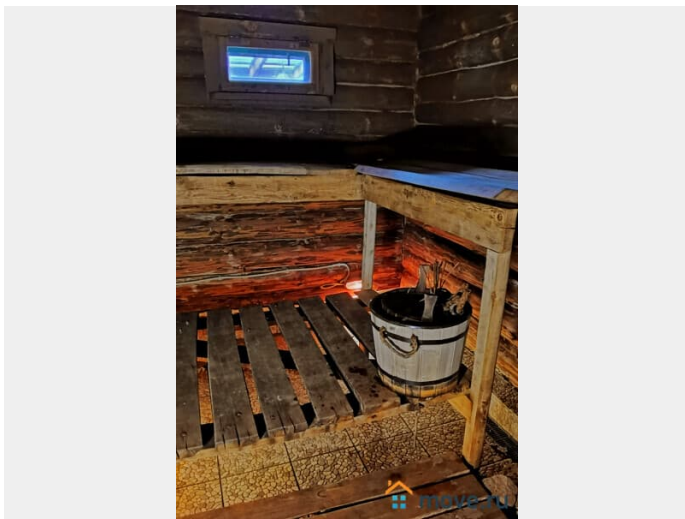
для заметок



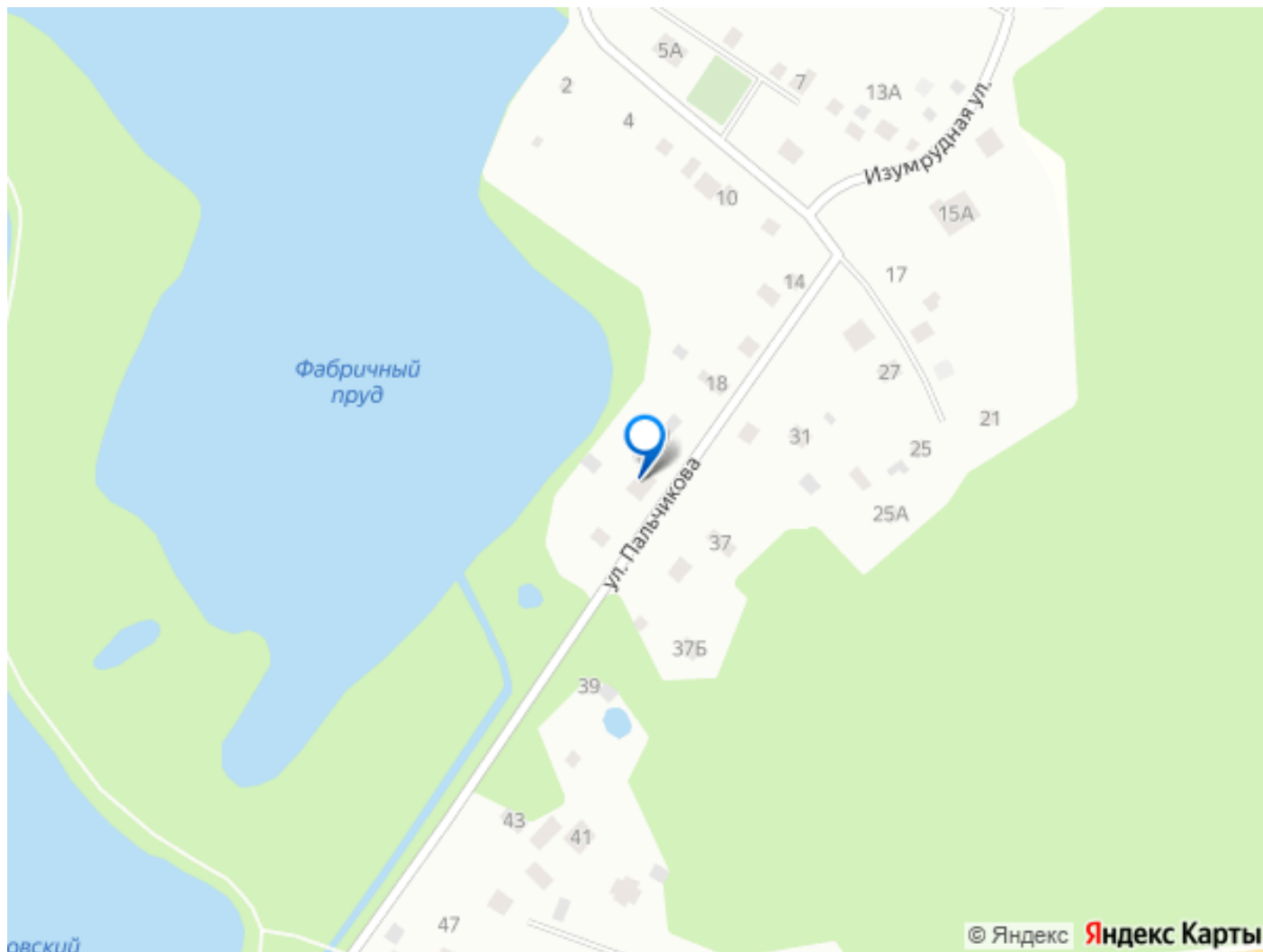
(услуги профессионального банщика-массажиста, скрабы и обертывания); - веранда с купелью с колодезной водой и фильтрацией через кварцевый песок - санузел с душевой. 2 этаж: - холл с односпальной кроватью; - три спальные комнаты с двухспальным размещением в каждой; - спальная комната с двухспальной кроватью и двухспальным диваном - спальня с двухспальной кроватью и односпальной кроватью; - санузел с ванной. На огороженном участке: - крытый двор с большим столом и лавками на 20 человек; - садовая мебель - качели и шезлонги; - мангал с шампурами; - стоянка на 5 авто. Рядом с домом: - 10 минут на авто пруды и озера, можно купаться и купить свежую форель; - 10 минут пешком до продуктового магазина. Коттедж рассчитан на комфортное расположение 10 человек, возможно размещение до 16 гостей. Стоимость. Выходные: 1 сутки — 18 000 рублей 2 суток — 28 000 рублей Будни: 1 сутки — 13 000 рублей 2 суток — 22 000 рублей











Move.ru - вся недвижимость России