

Создано: 28.03.2018 в 13:27

Обновлено: 04.02.2026 в 11:58

Рощино, улица Лесная

18 000 ₽

Рощино, улица Лесная

Улица

[улица Лесная](#)

Шоссе

[Зеленогорское](#) ~55 км от КАД

Коттедж

Количество комнат

5

Общая площадь

265 м²

Детали объекта

Тип сделки

Сдаю

Раздел

[Коттеджи на сутки](#)

туалет в доме, душ в доме, кухня, бассейн, баня/сауна

Описание

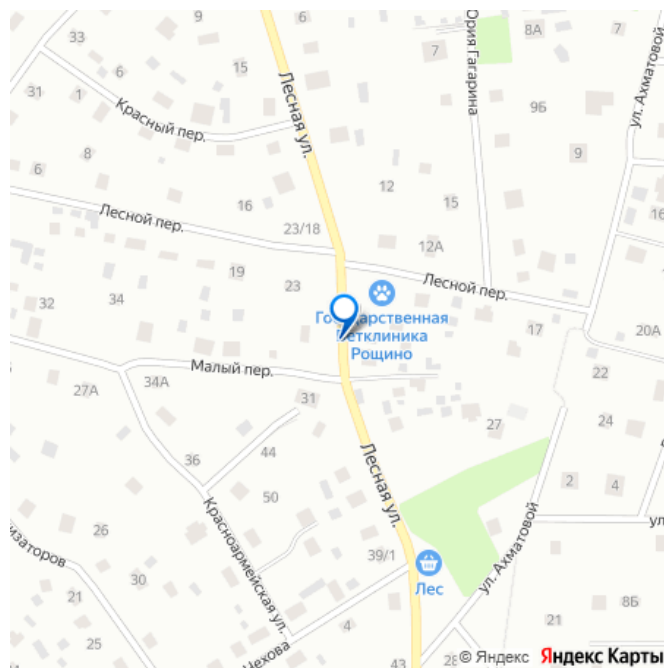
Трёхэтажный коттедж в поселке Рощино, в 55 км от Санкт-Петербурга по Зеленогорскому шоссе, в Выборгском районе. Уютный трехэтажный дом идеально подходит для вечеринок в кругу друзей и небольших корпоративных праздников. Вместительный стол и музыка сделают ваш вечер почти домашним. А баня и бассейн только добавят шика в атмосферу развлечений. Общая

<https://spb.move.ru/objects/6805841939>

ТатьянаZ, Центр бронирования Союз Рантье

79119612375

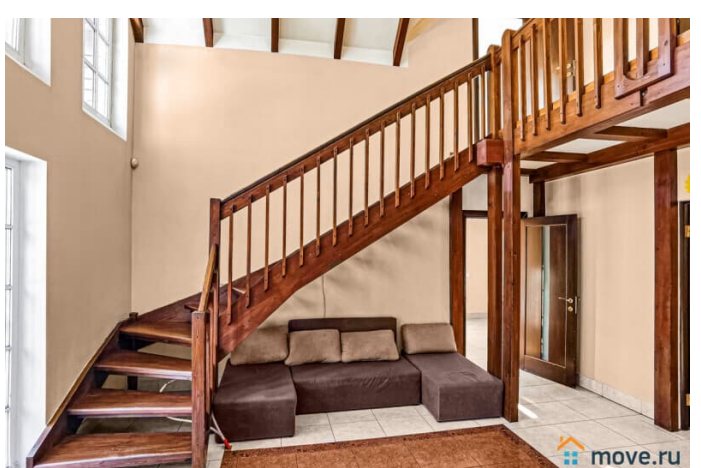
для заметок

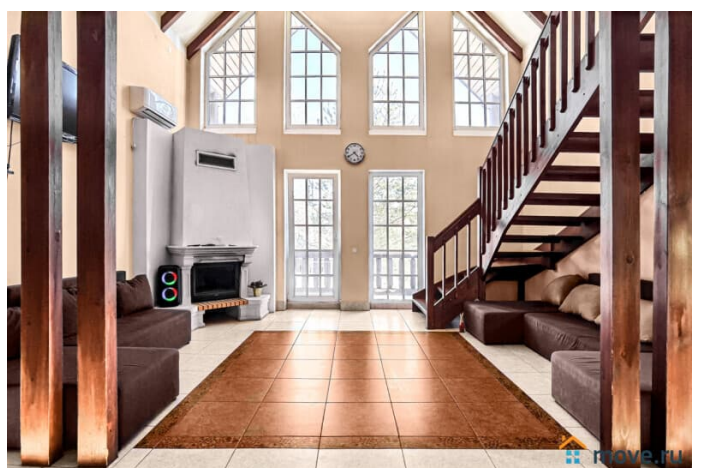


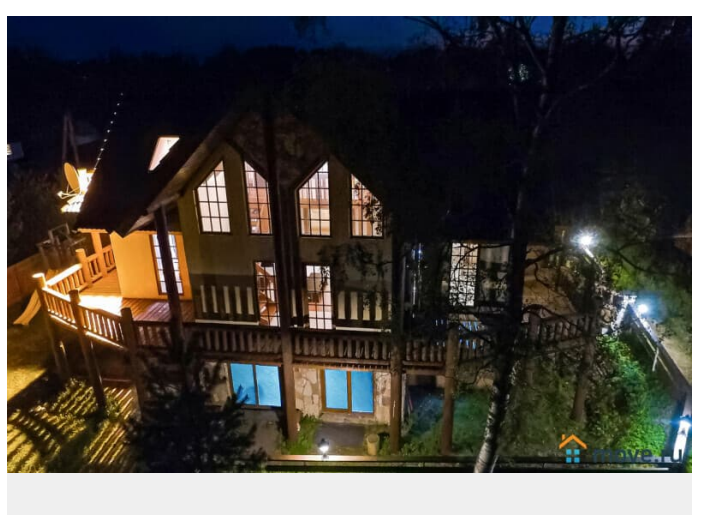
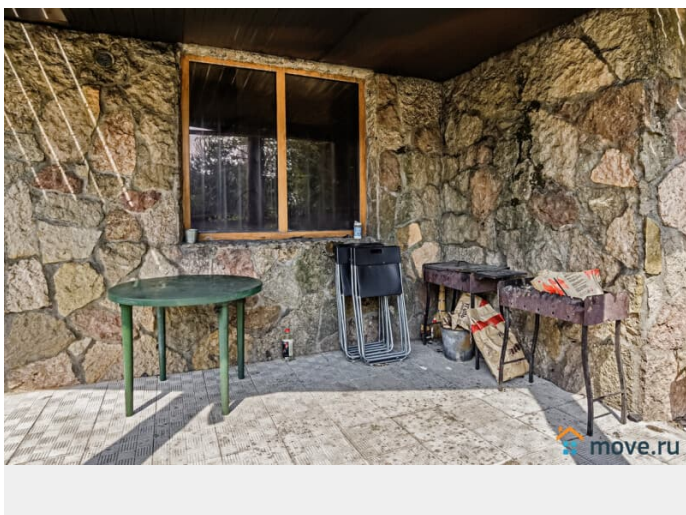
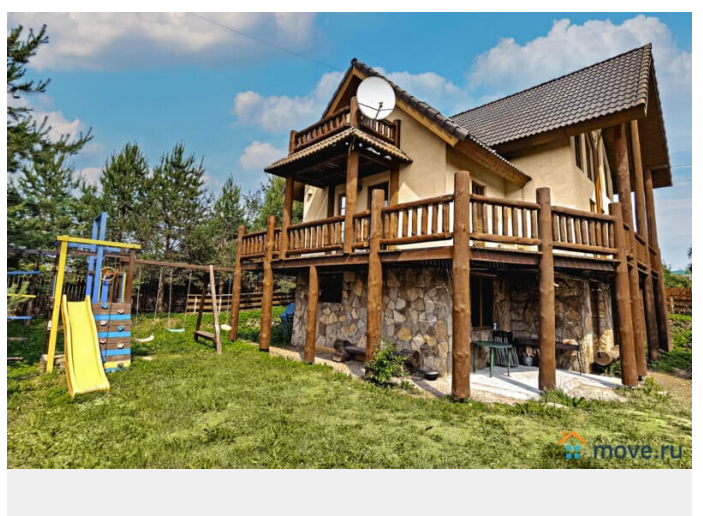
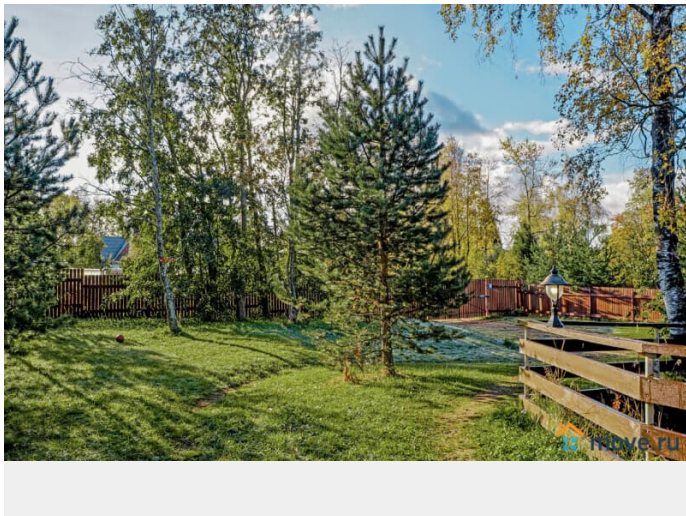
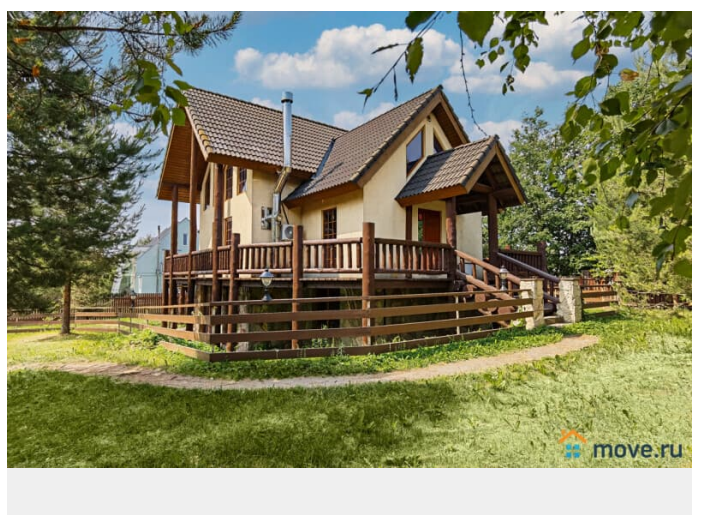
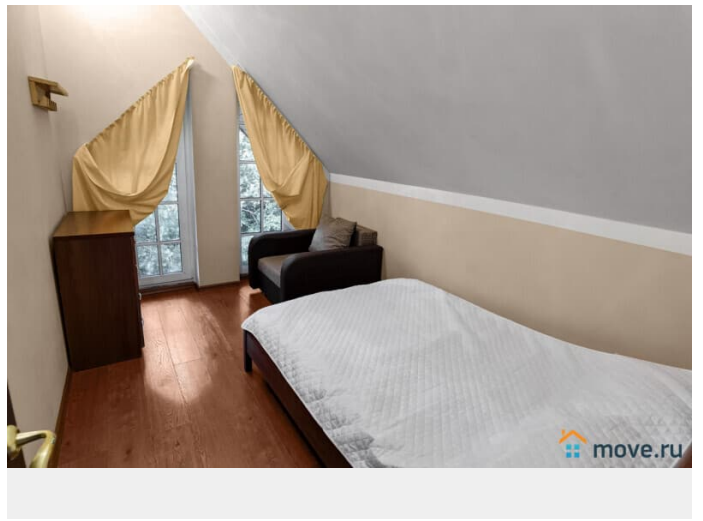
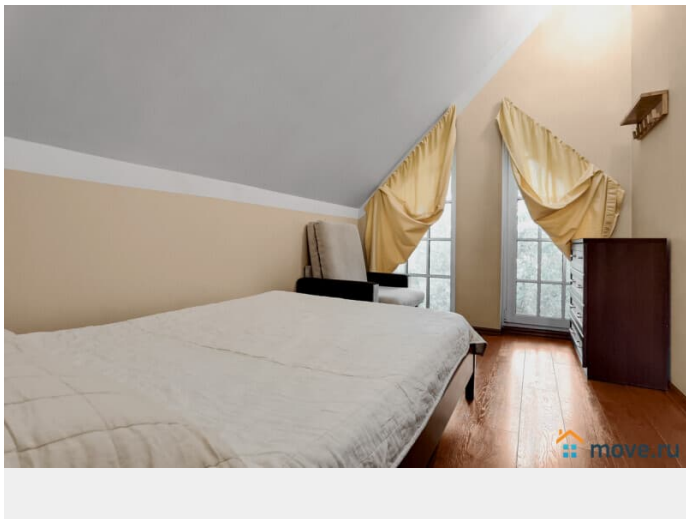
площадь коттеджа 265 кв.м. - круговая летняя терраса; - прихожая с гардеробом; - гостиная с дровяным камином, большим диваном, вторым светом, спутниковым ТВ, караоке; - кухня со всей необходимой техникой и столами на 20 гостей; - 4 спальные комнаты с мебелью, выход на балкон; - банный комплекс (оплачивается отдельно, 5000 рублей - 6 часов бани и безлимитное пользование бассейном на весь период отдыха): просторная парная на дровах; бассейн 4х8 метра; отдельные душевые и санузел; - 2 санузла, ванна-джакузи. Коттедж оборудован теплым полом.

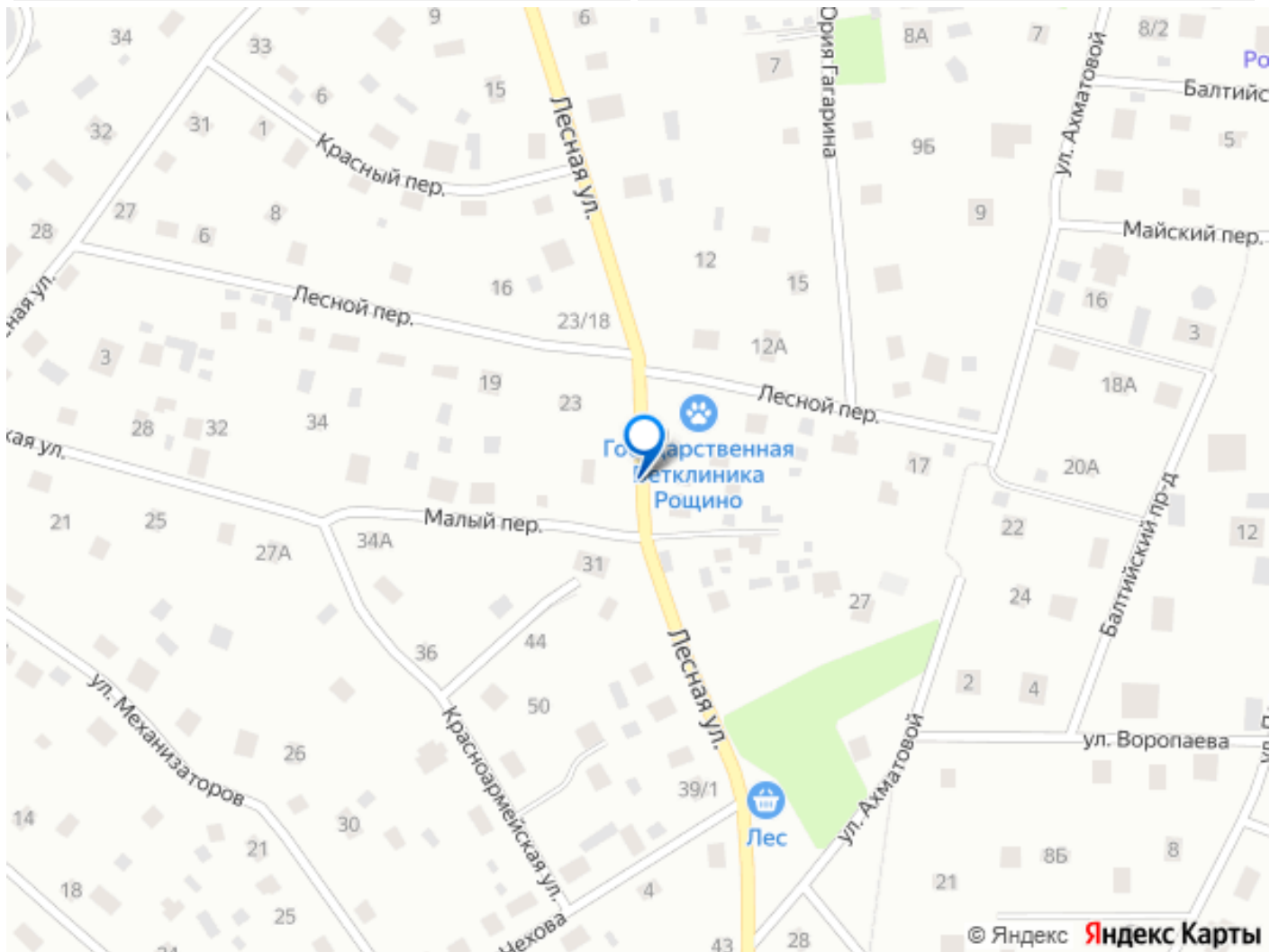
На участке 18 соток: - специально оборудованное место для приготовления шашлыка с большим мангалом, шампурами, решетками и скамейками; - детская площадка с качелями и горкой; - стоянка на 6 автомобилей. Чистое озеро всего в 1 км от дома. Горнолыжный курорт "Пухтолова гора" - 7 км. от коттеджа, 10 минут на машине.

Коттедж: комфортно 8 человек, до 18 гостей на ночь и до 20 днём. Стоимость (кроме праздников) Из расчёта на 10 человек, каждый последующий — 1 500 ?/1 сутки или 2 000 ?/2 суток. Выходные: Пт — 25 000 ? · Сб — 40 000 ? · 2 суток — 50 000 ? Продление до понедельника — +15 000 ? (на ранее оплаченное кол-во гостей) Чт-сб — 40 000 ? · Сб-пн — 45 000 ? Будни: 1 сутки — 18 000 ? · 2 суток — 30 000 ? Новый год 2026 Из расчёта на 10 человек, каждый последующий — 10 000 ?. 3 суток (30.12-02.01) — 290 000 ?. Баня и бассейн включены. Новогодние каникулы (02.01-11.01) Каждые сутки — 60 000 ? (из расчёта на 10 человек); каждый последующий — 1 500 ?/1 сутки или 2 000 ?/2 суток. Банный комплекс — 8 000 ?/сутки.









Move.ru - вся недвижимость России