

**Алексей**

**79118470211**

**Санкт-Петербург, 3й Бадаевский проезд**

**408 000 000 ₽**

Санкт-Петербург, 3й Бадаевский проезд

Округ

[СПБ, Пушкинский район](#)

## Склад

Общая площадь

4000 м<sup>2</sup>

## Детали объекта

Тип сделки

Продам

Раздел

[Коммерческая недвижимость](#)

возможен торг

## Описание

Склад/производство

Собщ.=4000м2.Пушкинский р-н,. п.

Шушары,3й Бадаевский пр-д(м.»Шушары).

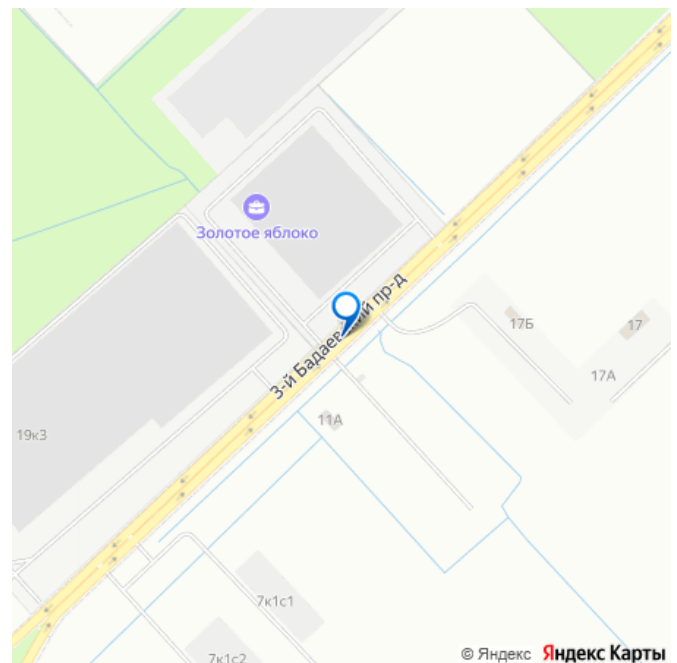
Ближайшее метро: "Шушары", "Купчино",  
"Звездная". Общая площадь территории-1Га.

Технические параметры склада: Капитальное  
здание с кадастром. Класс: А. Тип: сухой  
склад, производственное помещение.

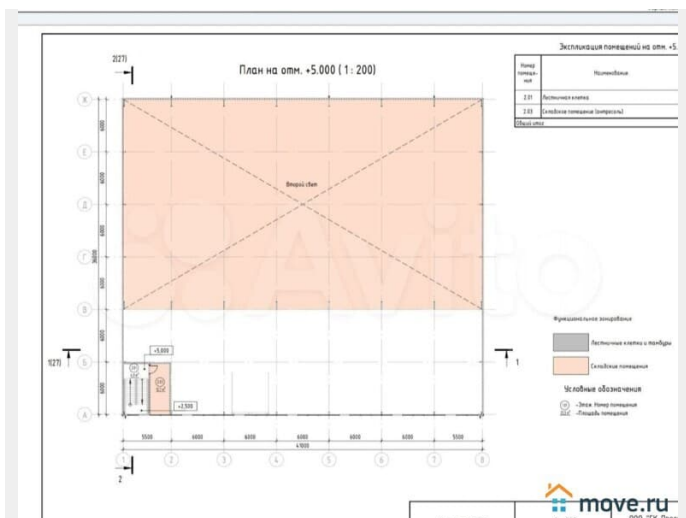
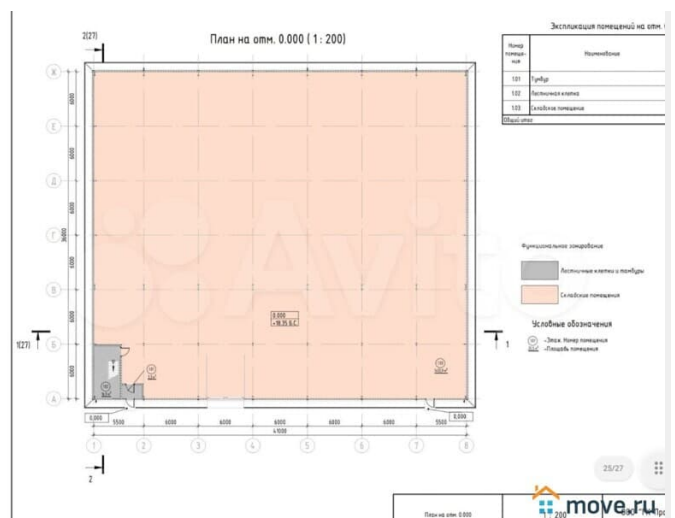
Отопление газ магистральный: 60 тыс руб в  
отопительный период Этажность: 1й-2 эт.

Общая ллощадь здания:4000 м2. Можно  
отдельно: 2000м2+2000м2(на каждые 2000м2  
отдельный кадастр). Все коммуникации  
центральные. Рабочая высота потолков: 8 м.

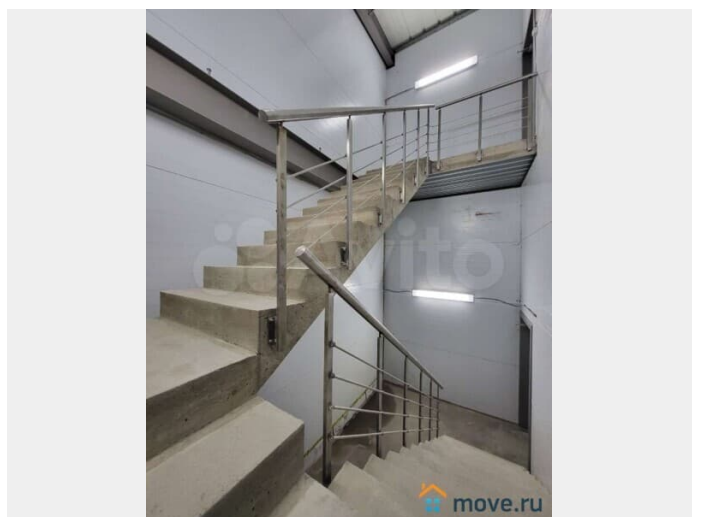
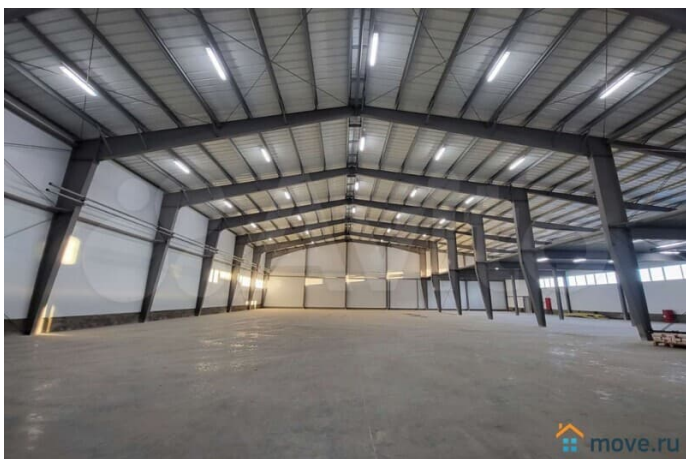
для заметок

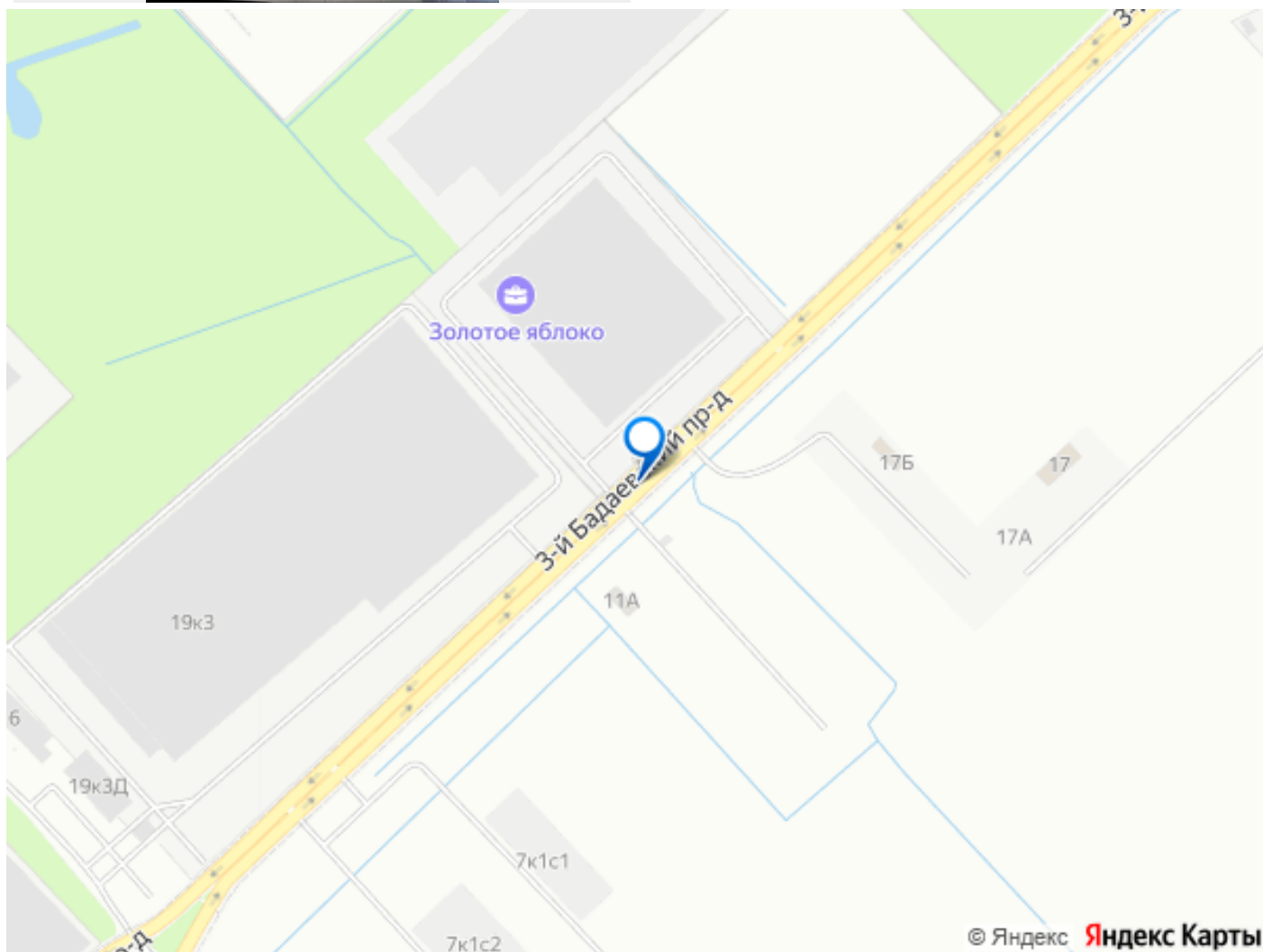
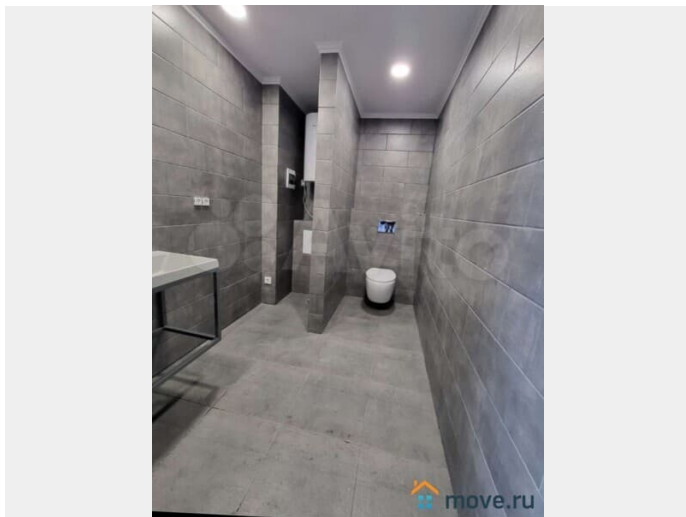


Тип пола: бетонный пол с упрочнением с антипылевым покрытием, полированный  
 Уровень пола: 0. Нагрузка на пол: 6 тонн/м<sup>2</sup>. 2 этаж 0,5 тонн/м<sup>2</sup> Ограничение по электроэнергии: 150 кВт на 1 здание.  
 Возможно увеличение. Паркинг (грузовые автомобили): 5 м.мест. Паркинг (легковые автомобили): 20 м.мест. Площадка для отстоя и маневрирования: есть. Видеонаблюдение на территории, в каждом здании, с контролем на КПП и по сети. Освещение: светодиодное гарантия 5 лет, освещённость достаточная для производства. Введено в эксплуатацию в апреле 2023г. Земля и здания в собственности юр.лица. Стоимость: 102 000 руб./м<sup>2</sup> при оплате Б/Н без НДС. 90 000 руб./м<sup>2</sup> при оплате без НДС.









Move.ru - вся недвижимость России