

🕒 Создано: 31.10.2024 в 15:30

🔄 Обновлено: 09.04.2026 в 17:51

2 Ночи

79399003747

**Санкт-Петербург, 4-я линия
Васильевского острова, д. 51**

2 600 ₽

Санкт-Петербург, 4-я линия Васильевского острова, д. 51

для заметок

Квартира

Количество комнат

1

Жилая площадь

15 м²

Площадь кухни

3 м²

Общая площадь

18 м²

Этаж

3/5

Детали объекта

Тип сделки

Сдаю

Раздел

[Квартиры на сутки](#)

Тип комнат

смежные

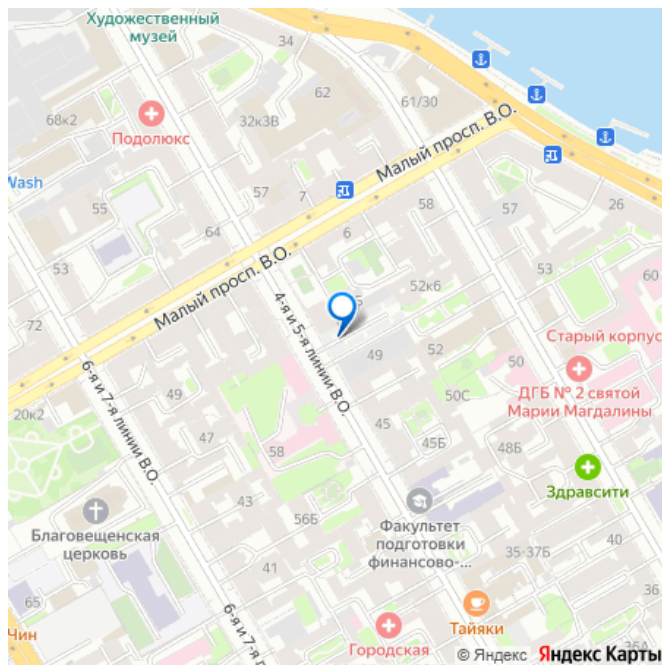
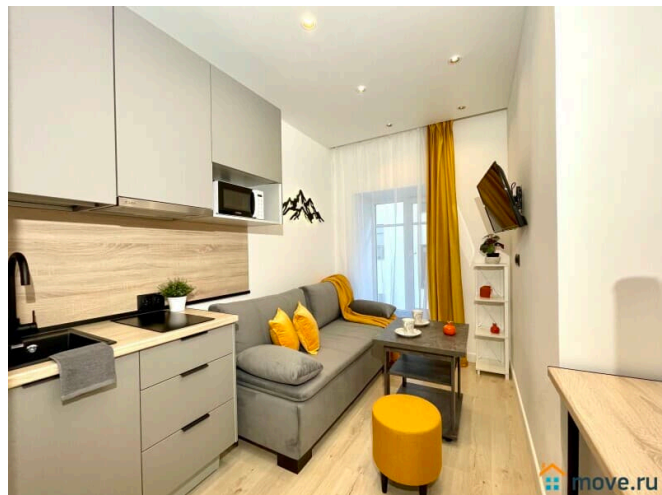
Тип санузла

совмещенный

Вид из окна

на улицу

Ремонт



Заселение с детьми

да

интернет, мебель, мебель на кухне, телевизор, стиральная машина, холодильник, лифт

Описание

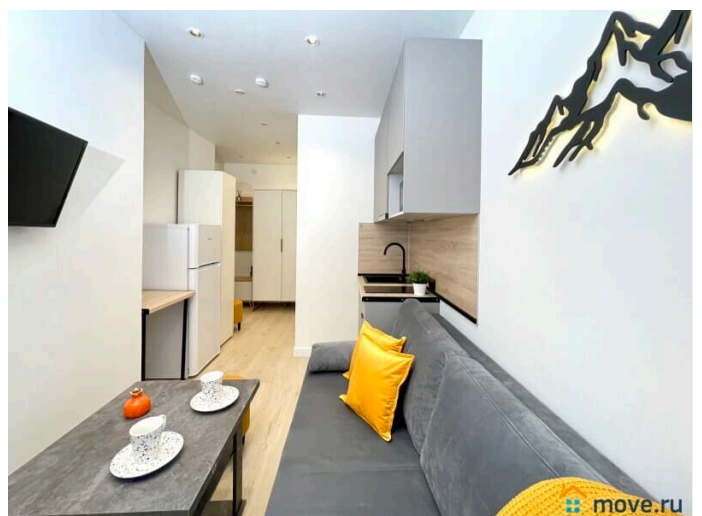
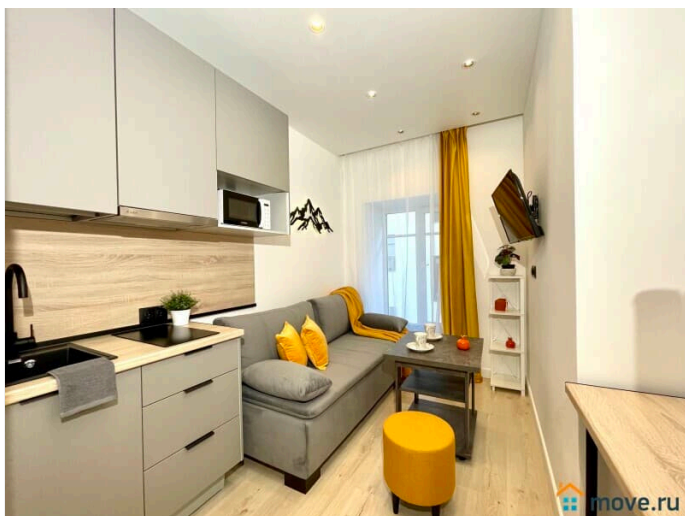
Предлагаем уютную студию с прекрасным видом в 3 минутах от метро Василеостровская! Апартаменты расположены в исторической части Васильевского острова. У нас вы найдете все, что нужно для комфортного отдыха в Санкт-Петербурге!

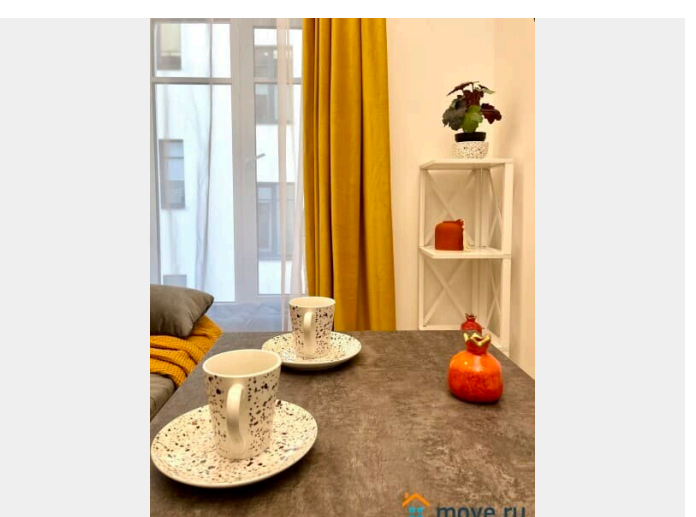
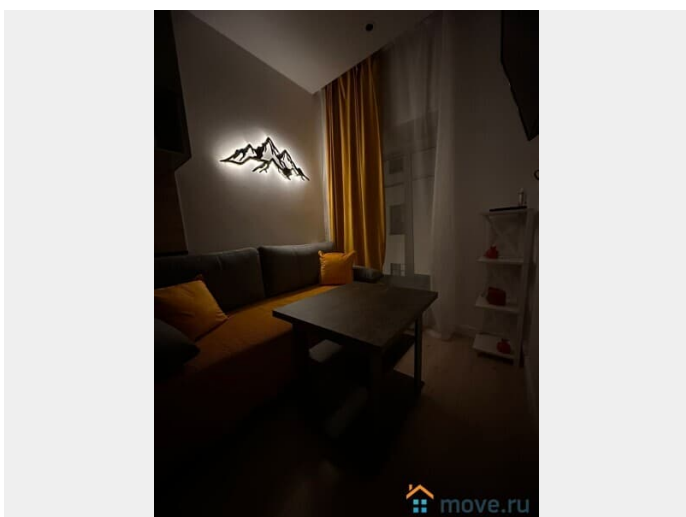
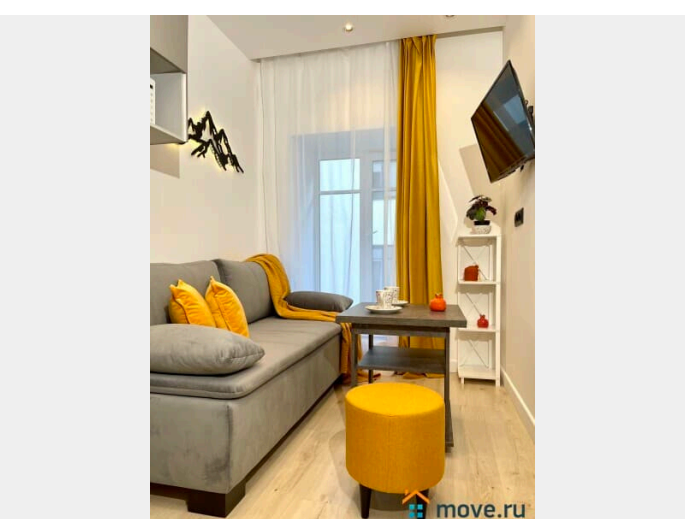
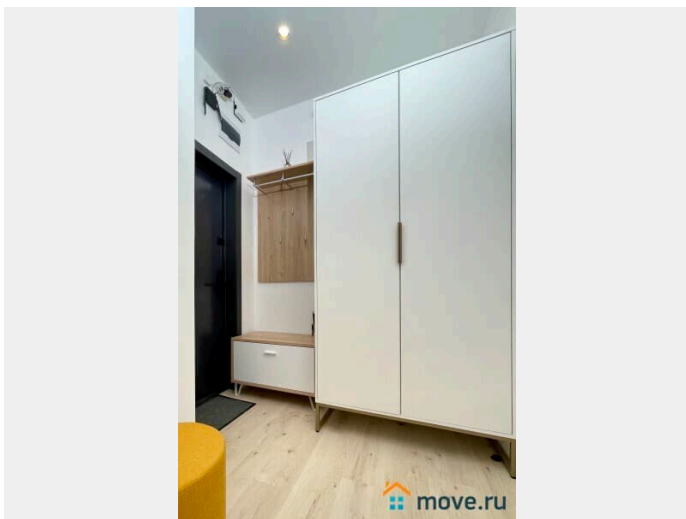
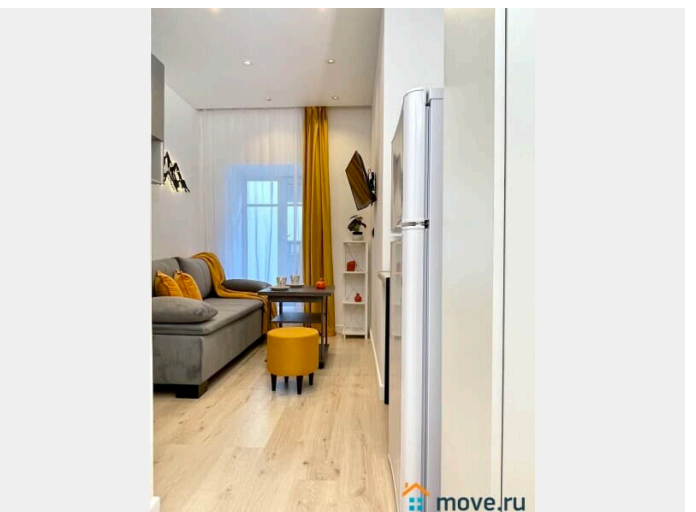
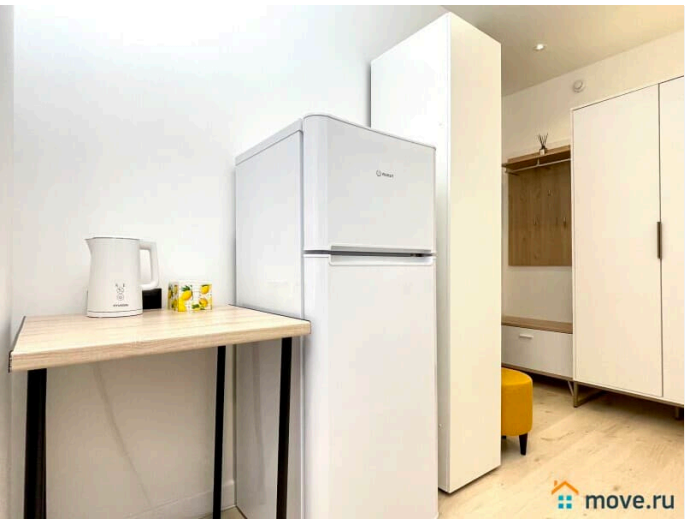
_____ ???? СПАЛЬНЫХ МЕСТ 2: комфортный двуспальный диван В АПАРТАМЕНТАХ ВАС ЖДЕТ: • Мультимедиа: WI - FI, телевизор • Бытовая техника: плита, холодильник, фен, утюг • Дополнительно: постельное белье, полотенца, средства гигиены, посуда, чай, сахар Дизайнерский ремонт добавит расслабляющую атмосферу и хорошее настроение. Наши апартаменты выбирают семьи с детьми и дружные компании путешественников, приехавшие на отдых и деловые командировки.

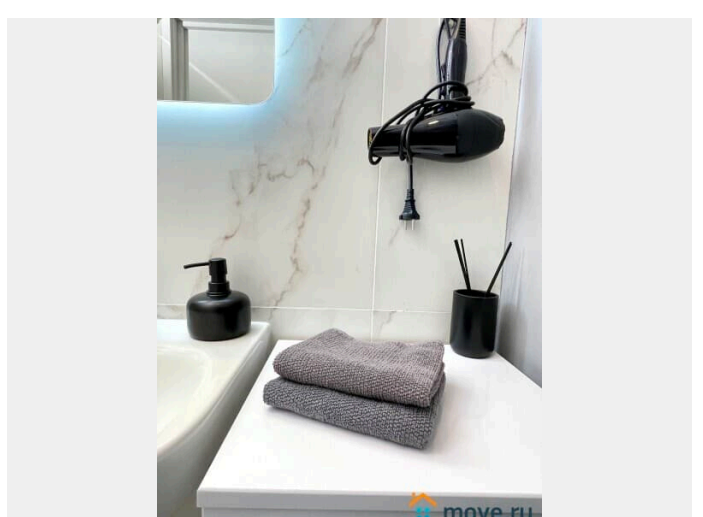
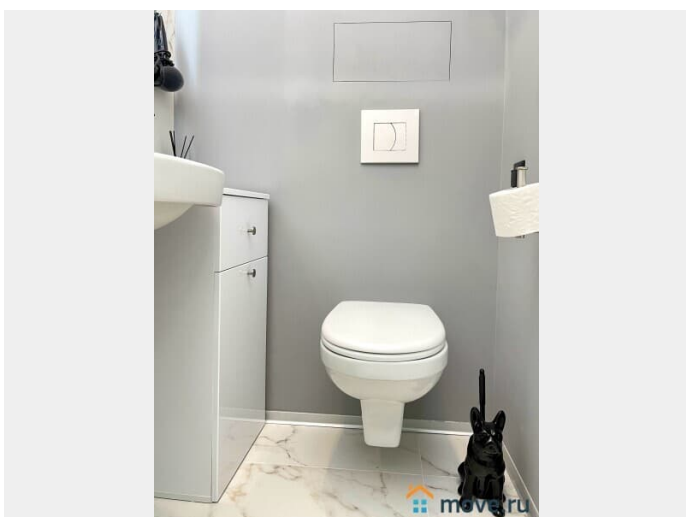
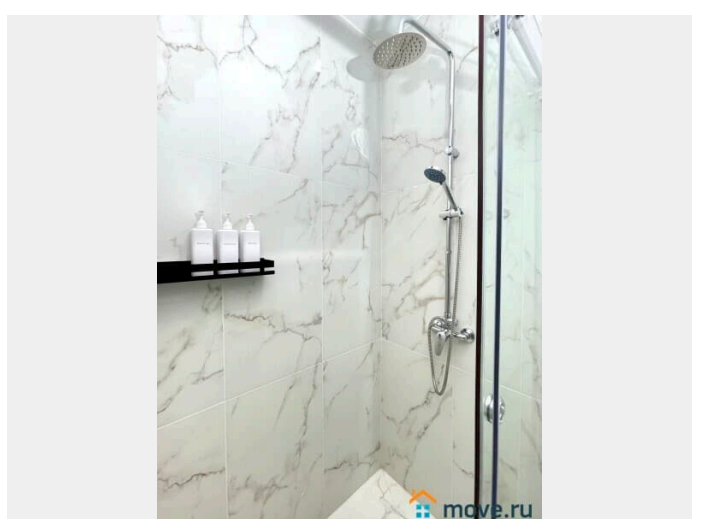
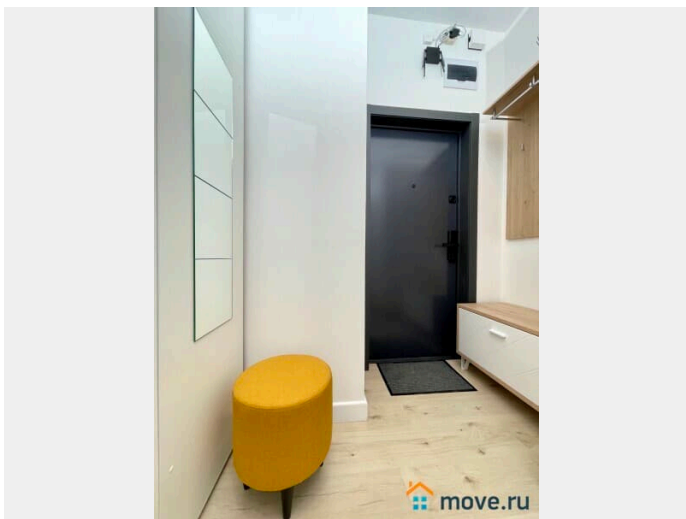
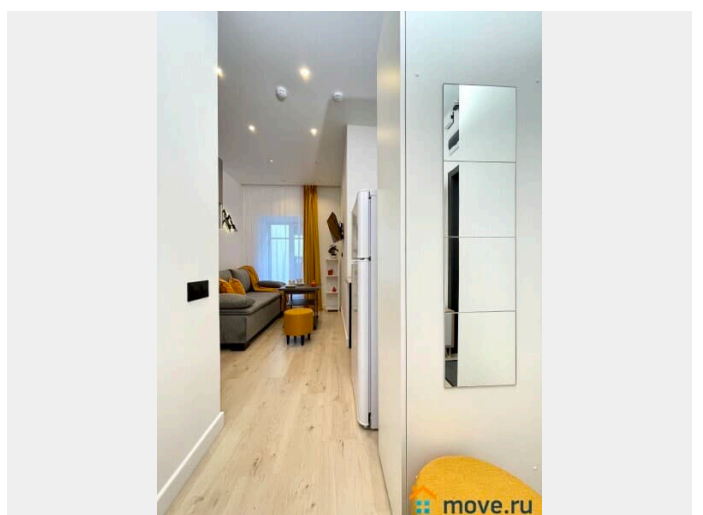
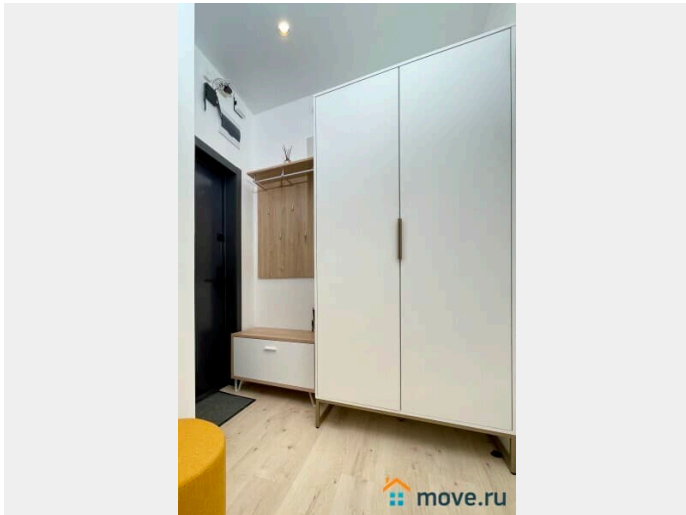
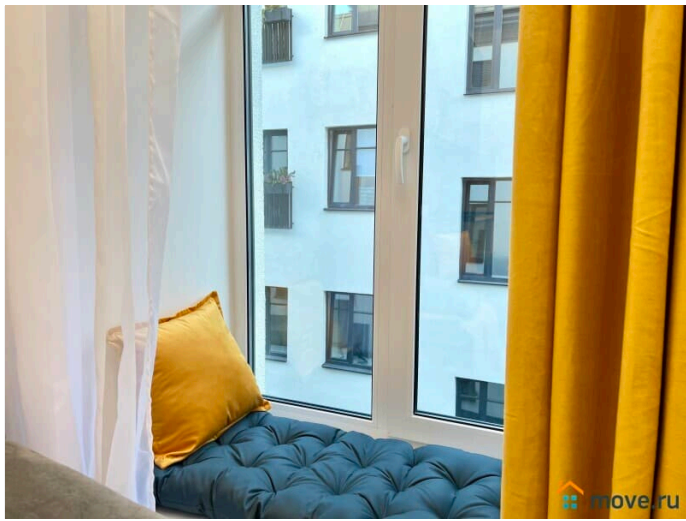
_____ ВЫГОДНАЯ ЛОКАЦИЯ: • 25 мин от Аэропорта Пулково; • 10 мин от Дворцовой площади (Центра города); • 30мин от Экспофорума; • Всего в 10 минутах ходьбы Кунсткамера, Зоологический музей и знаменитая биржевая площадь с которой открывается потрясающий вид на центр города; • 15 минут неспешной прогулки вдоль Университетской наб. и вы у Эрмитажа и Невского проспекта; • В непосредственной близости от апартаментов находится

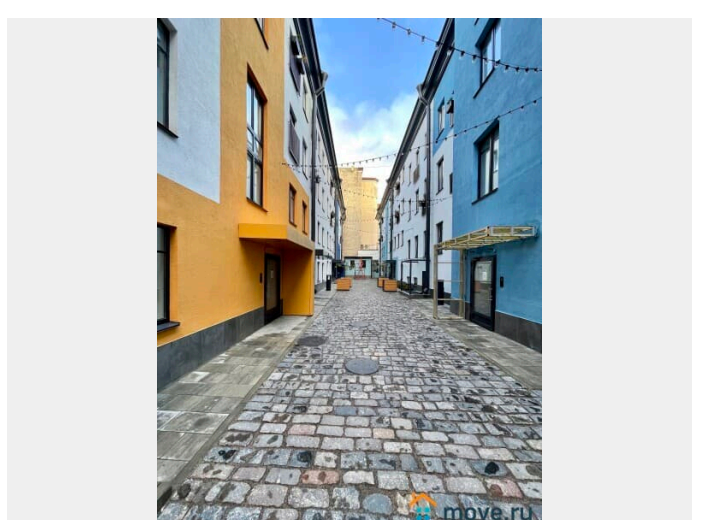
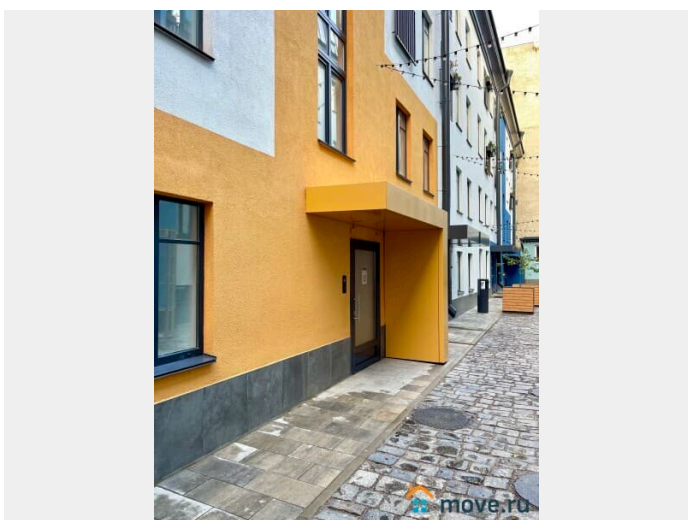
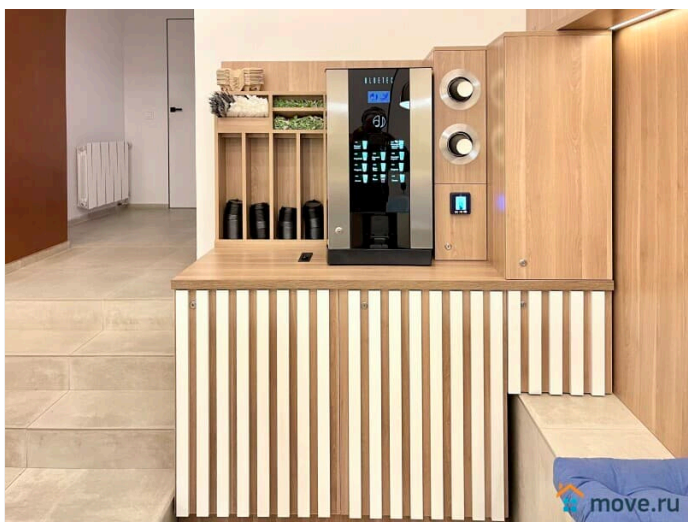
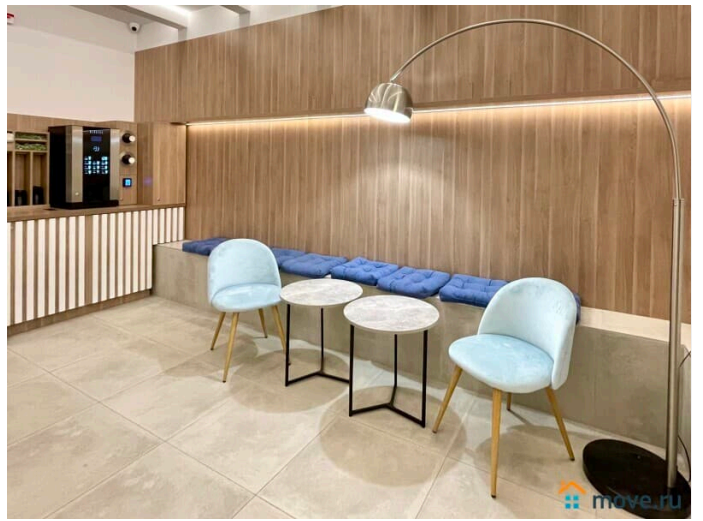
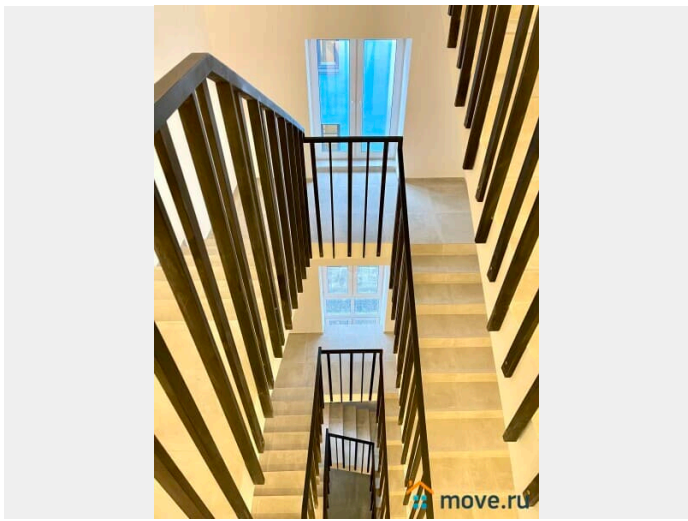
современное гастрономическое пространство
Василеостровский рынок.

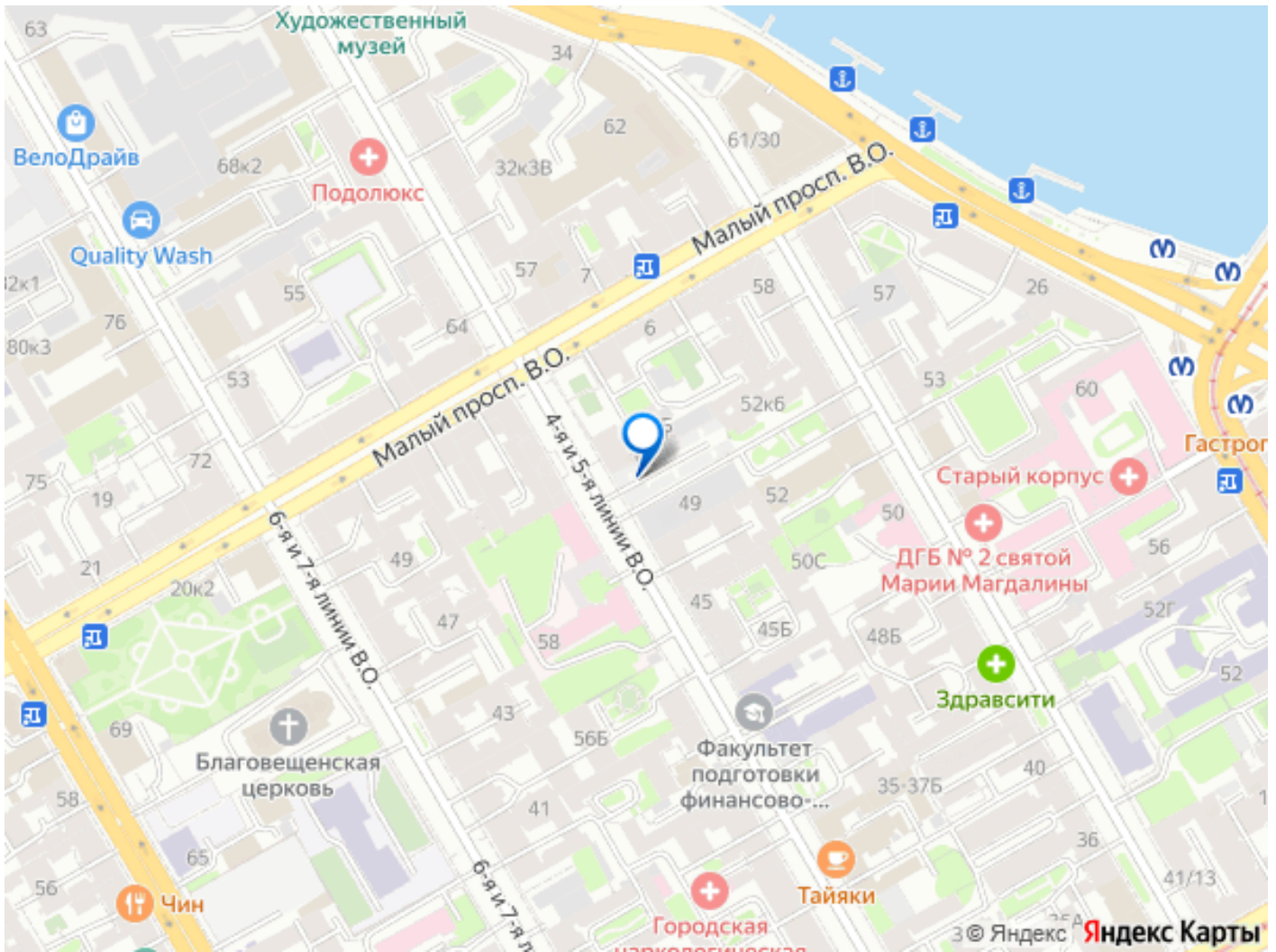
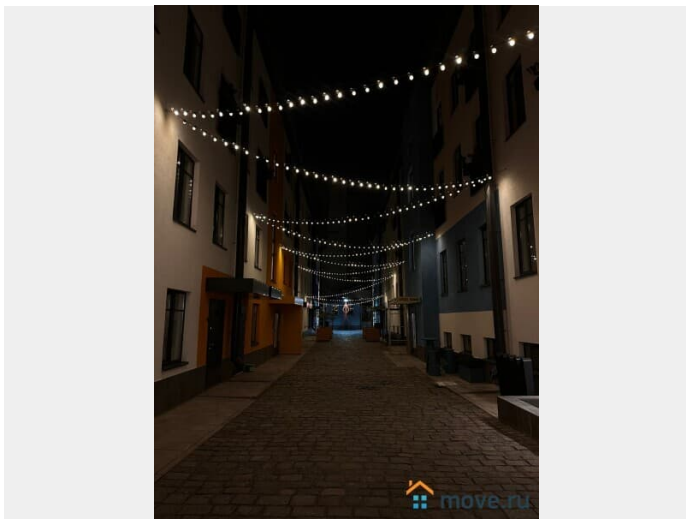
____ Предоставляем ПОЛНЫЙ КОМПЛЕКТ
ОТЧЕТНЫХ ДОКУМЕНТОВ для
командированных. Круглосуточное
заселение. Расчетное время с 14:00 (заезд),
выезд до 12:00, возможность раннего
заезда/позднего выезда необходимо
уточнять. Оплата и внесение залога
осуществляется после заселения, но при
заезде после 22:00 (вечернем/ночном) просим
оплатить первые сутки проживания и залог
до заселения. Отвечаем на звонки и
сообщения 8:00 до 22:00. Для заселения
требуется предоставить паспортные данные
бронирующего (в некоторых,
исключительных, случаях можем запросить
паспортные данные всех гостей и при
необходимости увеличить сумму залога).
ОСТАЛИСЬ ВОПРОСЫ - ПОЗВОНИТЕ НАМ и мы
пришлем свободный вариант на желаемые
даты. Другие наши квартиры вы можете
посмотреть в нашем профиле. Если квартира
понравилась, но оказалась занята, мы
предложим вам другой классный вариант!











Move.ru - вся недвижимость России