

🕒 Создано: 31.10.2024 в 15:36

🔄 Обновлено: 09.04.2026 в 17:51

2 Ночи

79399003747

**Санкт-Петербург, 4-я линия
Васильевского острова, д. 51**

2 600 ₽

Санкт-Петербург, 4-я линия Васильевского острова, д. 51

для заметок

Квартира

Количество комнат

1

Жилая площадь

15 м²

Площадь кухни

3 м²

Общая площадь

18 м²

Этаж

4/5

Детали объекта

Тип сделки

Сдаю

Раздел

[Квартиры на сутки](#)

Тип комнат

смежные

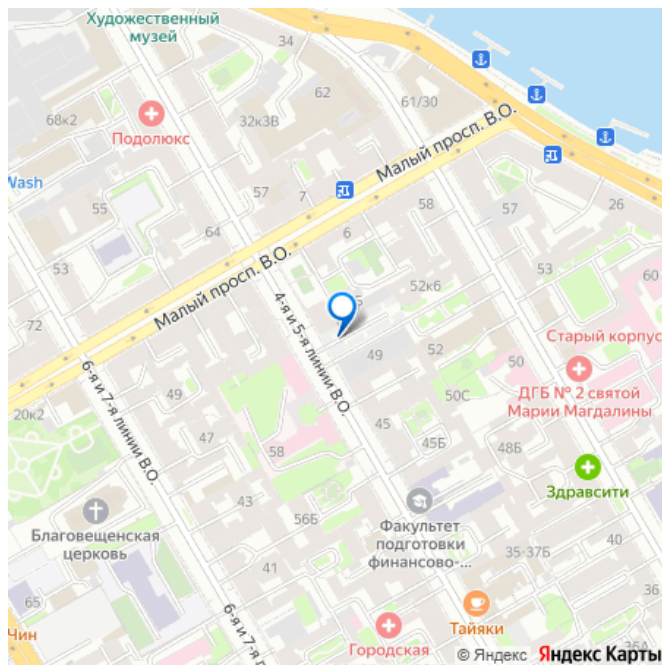
Тип санузла

совмещенный

Вид из окна

во двор

Ремонт



Заселение с детьми

да

Заселение с животными

да

интернет, мебель, мебель на кухне, телевизор, стиральная машина, холодильник, лифт

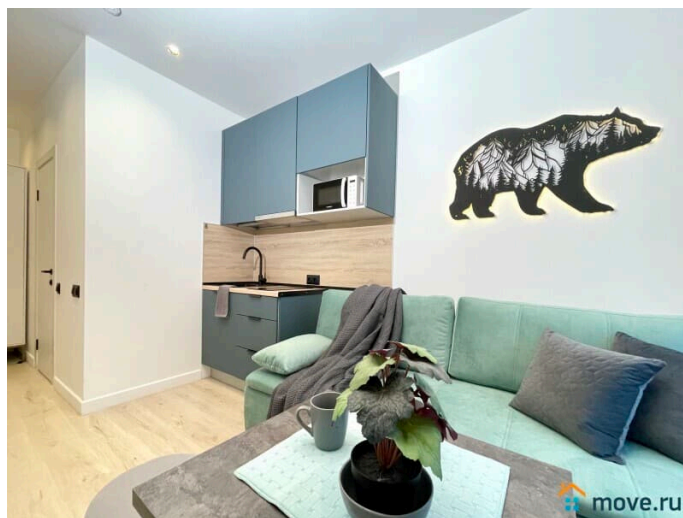
Описание

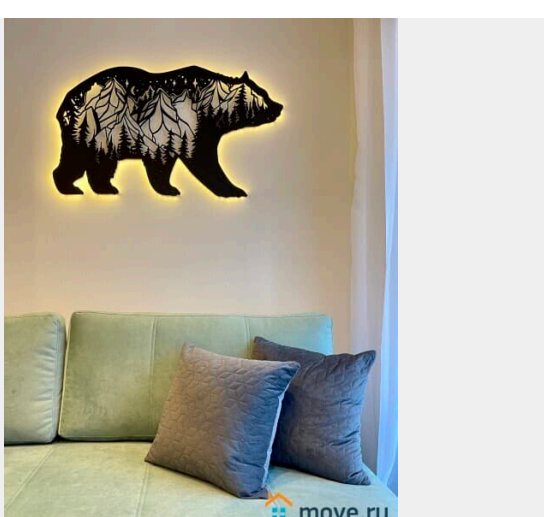
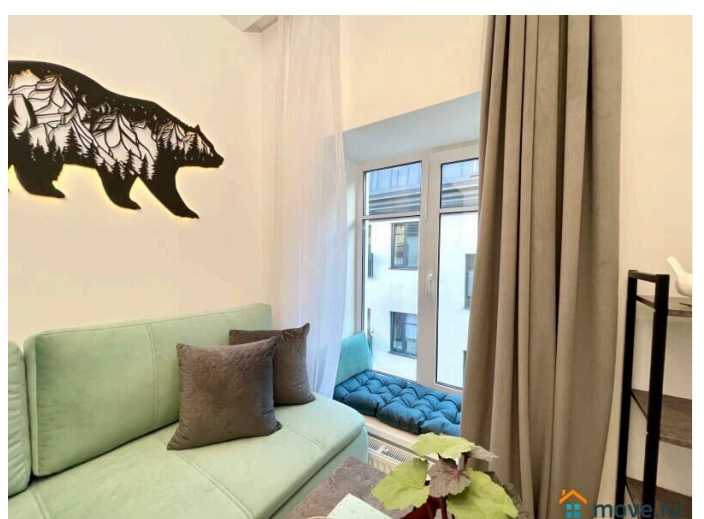
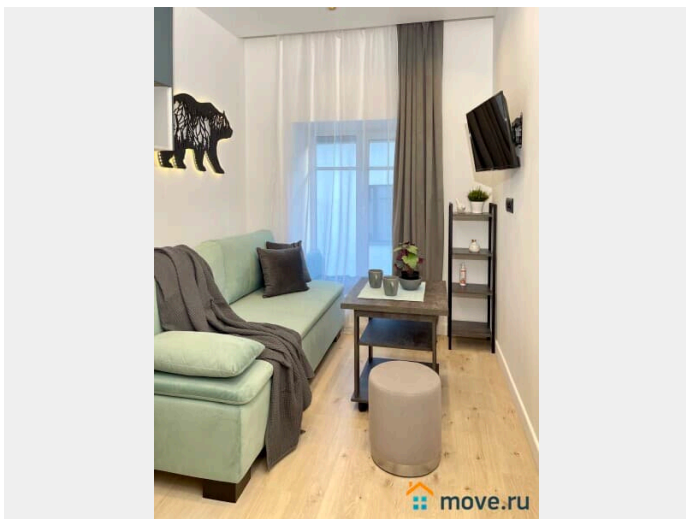
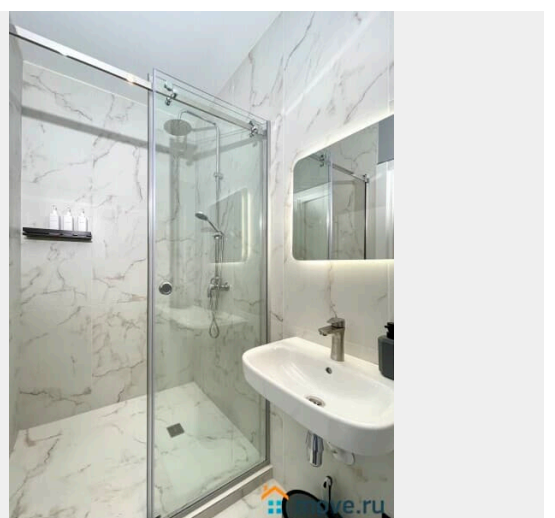
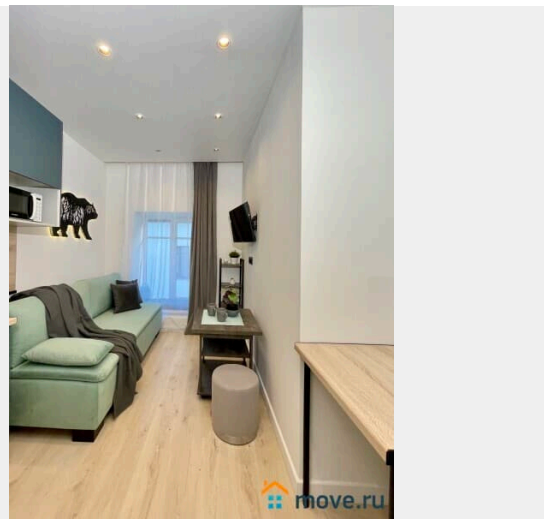
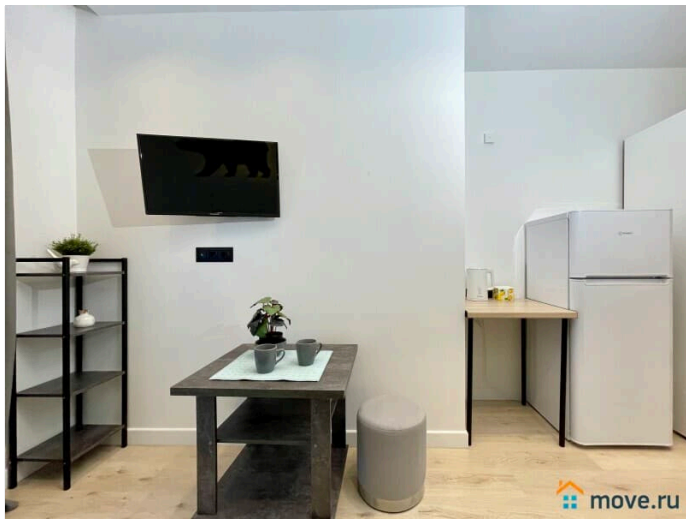
Предлагаем отличную студию в 3 минутах от метро Василеостровская! СПАЛЬНЫХ МЕСТ 2: двуспальный диван В АПАРТАМЕНТАХ ВАС ЖДЕТ: • Мультимедиа: WI – FI, телевизор • Бытовая техника: плита, холодильник, фен, утюг • Дополнительно: постельное белье, полотенца, средства гигиены, посуда, чай, сахар Дизайнерский ремонт добавит расслабляющую атмосферу и хорошее настроение. Наши апартаменты выбирают семьи с детьми и дружные компании путешественников, приехавшие на отдых и деловые командировки.

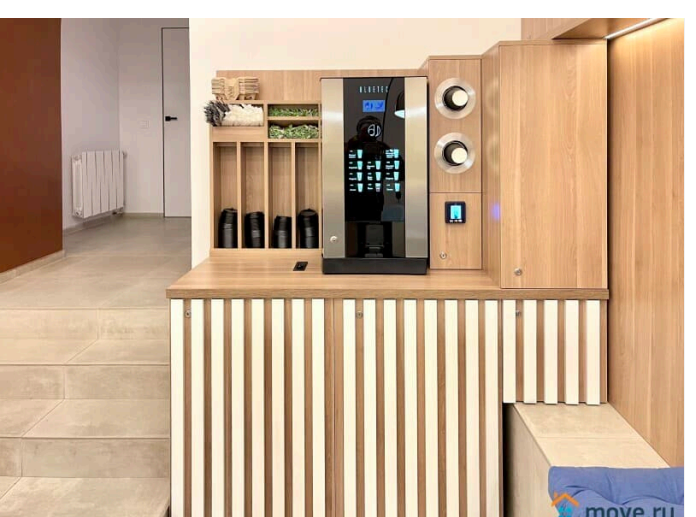
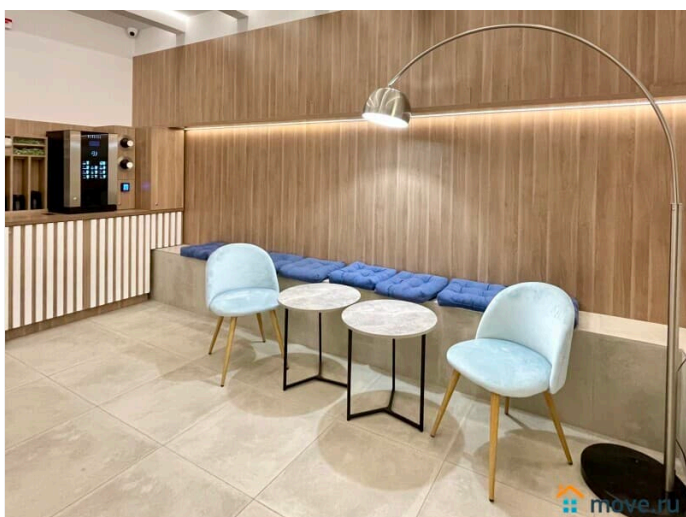
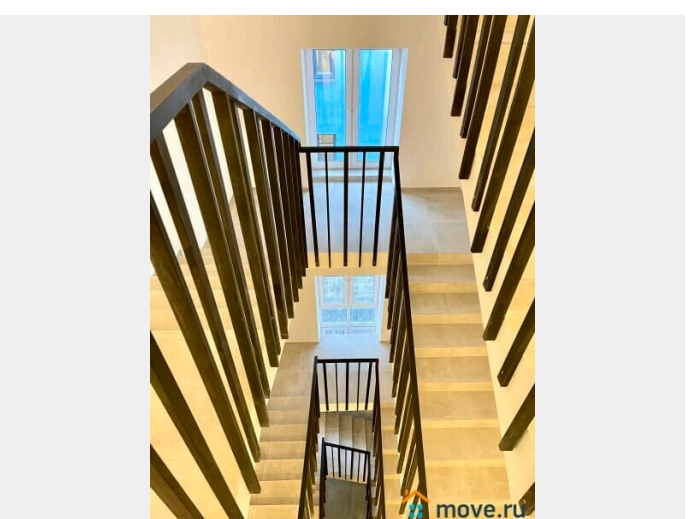
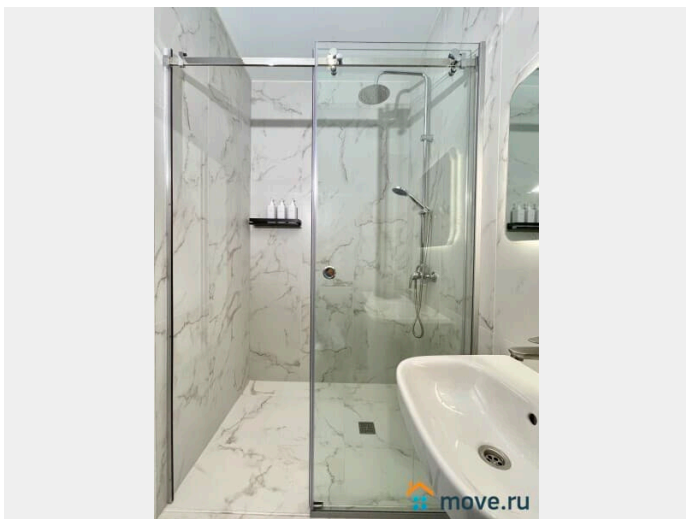
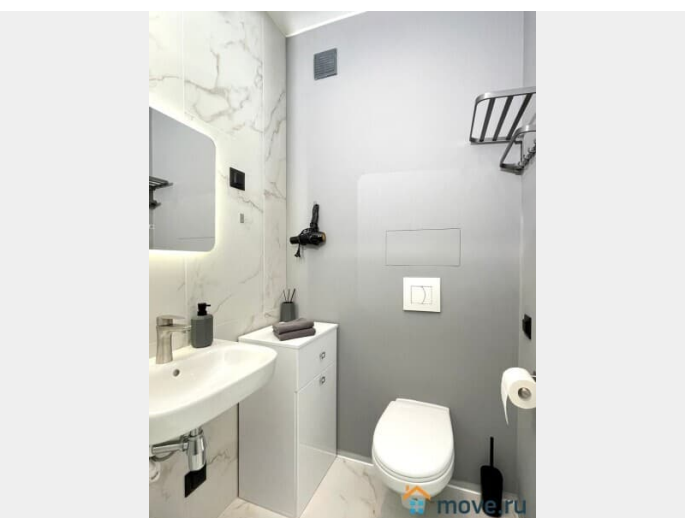
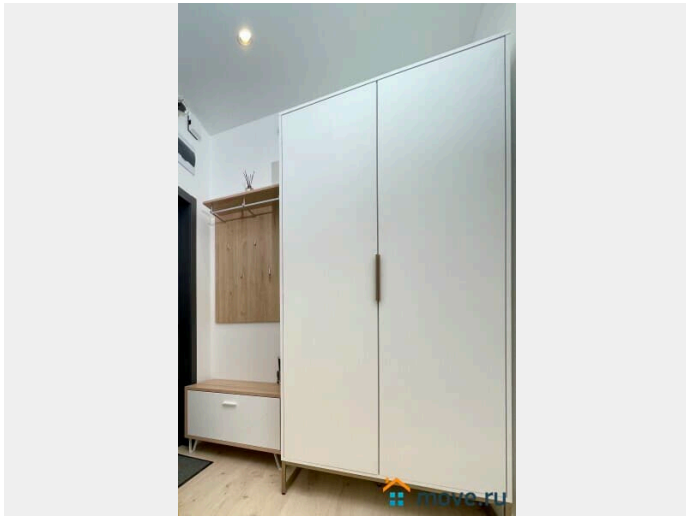
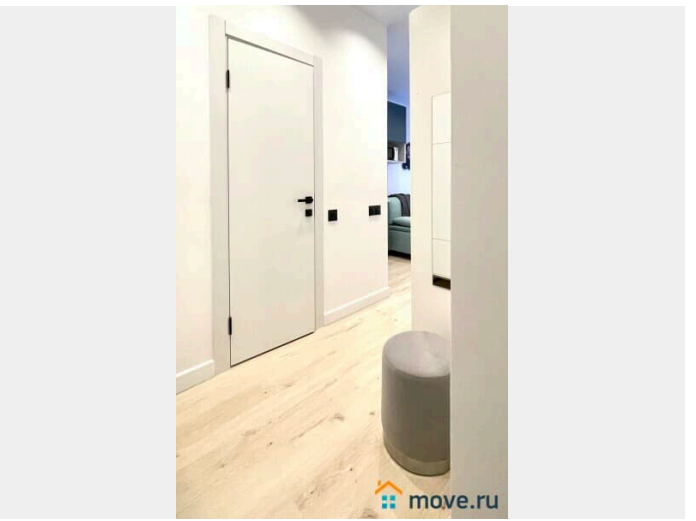
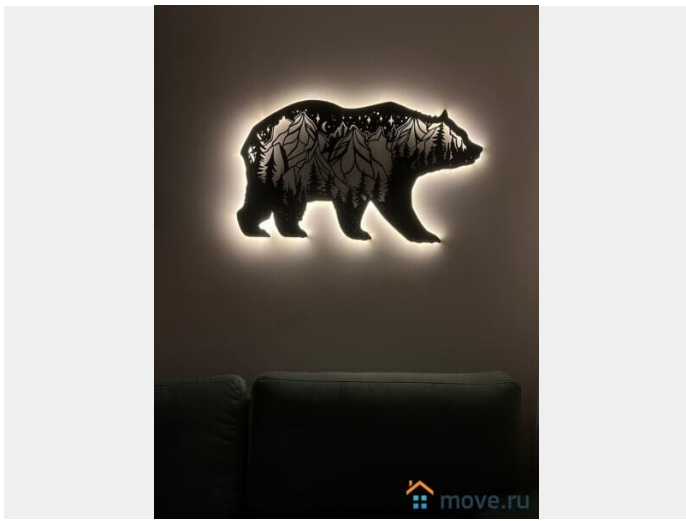
ВЫГОДНАЯ ЛОКАЦИЯ: Апартаменты расположены в исторической части Васильевского острова. В двух минутах ходьбы находится самая узкая улочка Санкт-Петербурга. Всего в 10 минутах ходьбы Кунсткамера, Зоологический музей и знаменитая биржевая площадь с которой открывается потрясающий вид на центр города. 15 минут неспешной прогулки вдоль Университетской наб. и вы у Эрмитажа. В непосредственной близости от апартаментов находится современное гастрономическое пространство Василеостровский рынок.

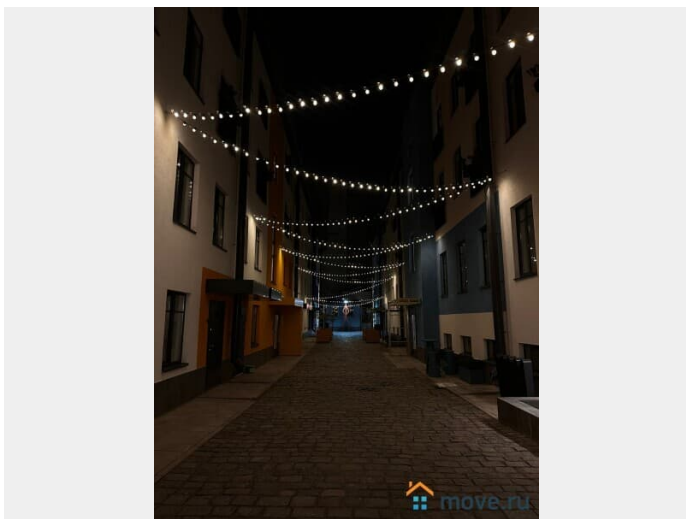
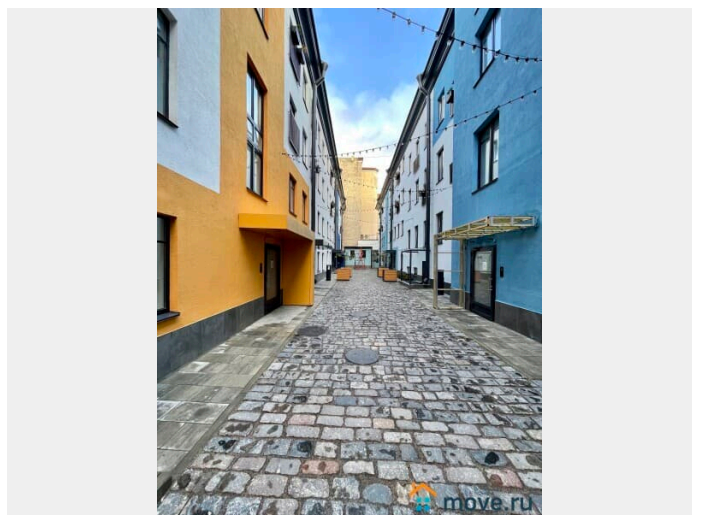
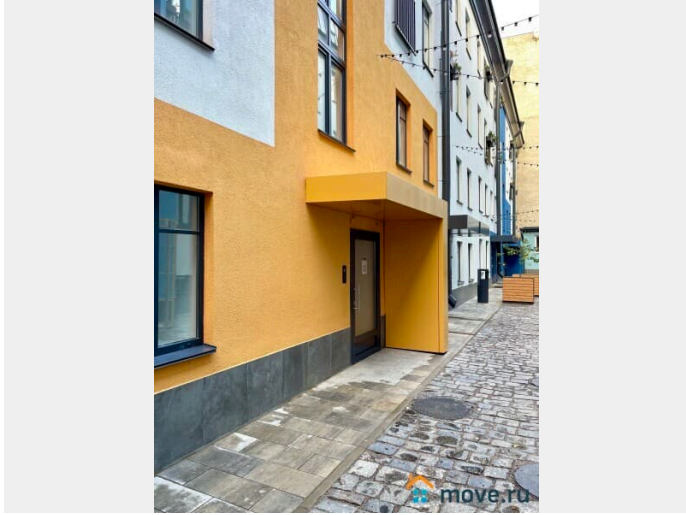
Предоставляем ПОЛНЫЙ КОМПЛЕКТ

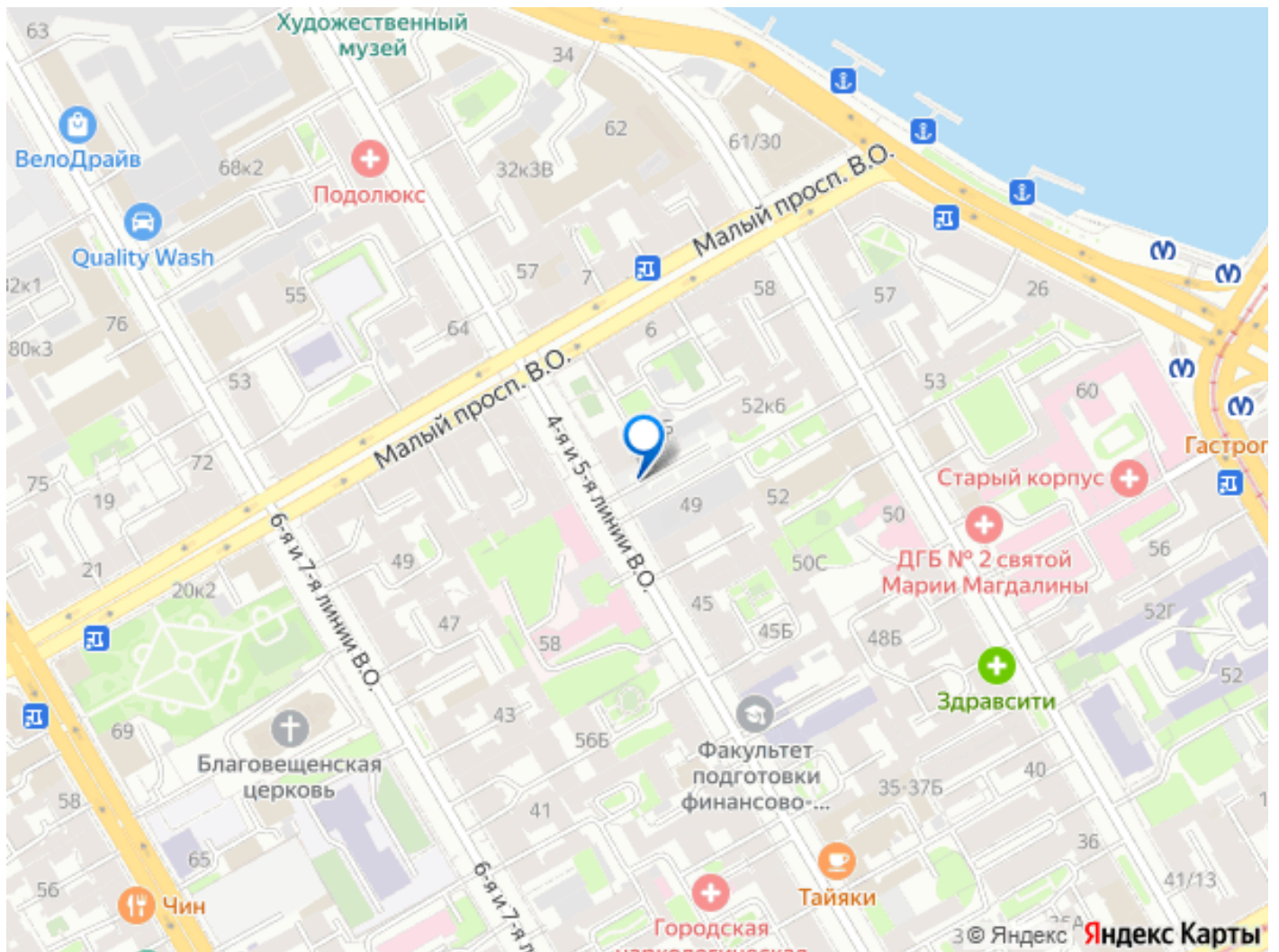
ОТЧЕТНЫХ ДОКУМЕНТОВ для командированных. Круглосуточное заселение. Расчетное время с 14:00 (заезд), выезд до 12:00, возможность раннего заезда/позднего выезда необходимо уточнять. Оплата и внесение залога осуществляется после заселения, но при заезде после 22:00 (вечернем/ночном) просим оплатить первые сутки проживания и залог до заселения. Отвечаем на звонки и сообщения 8:00 до 22:00. Для заселения требуется предоставить паспортные данные бронирующего (в некоторых, исключительных, случаях можем запросить паспортные данные всех гостей и при необходимости увеличить сумму залога). ОСТАЛИСЬ ВОПРОСЫ - ПОЗВОНИТЕ НАМ и мы пришлем свободный вариант на желаемые даты. Другие наши квартиры вы можете посмотреть в нашем профиле. Если квартира понравилась, но оказалась занята, мы предложим вам другой классный вариант!











Move.ru - вся недвижимость России