

Андрей салимов**79062593398****Санкт-Петербург, 6-ой Предпортовый проезд,****200 900 ₽**

Санкт-Петербург, 6-ой Предпортовый проезд,

для заметок

Склад

Общая площадь

287 м²**Детали объекта**

Тип сделки

Сдаю

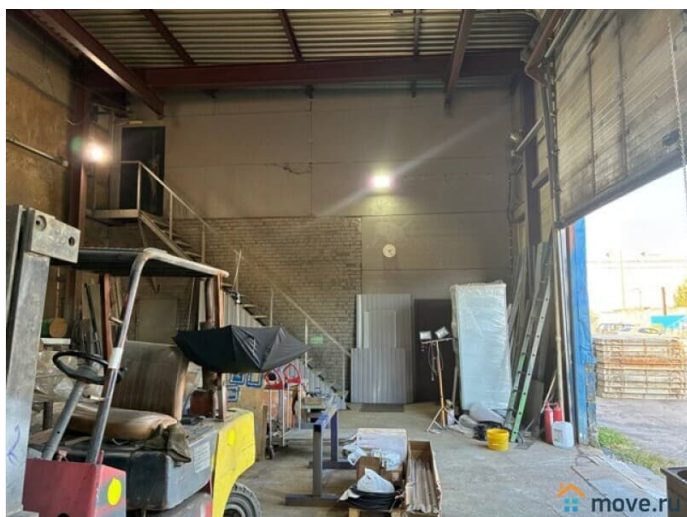
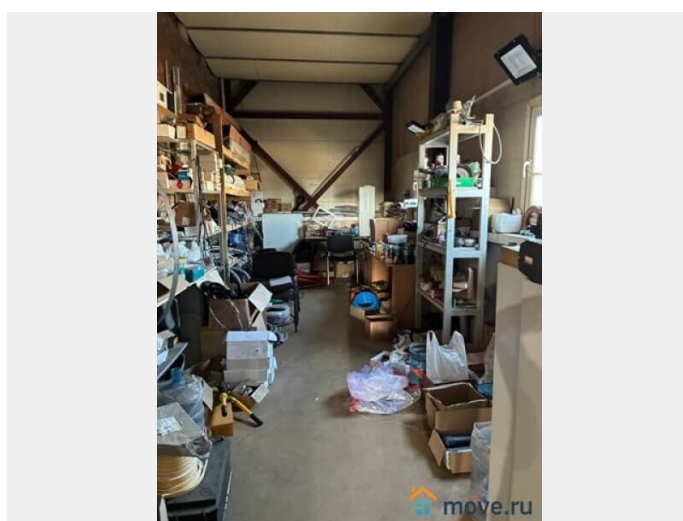
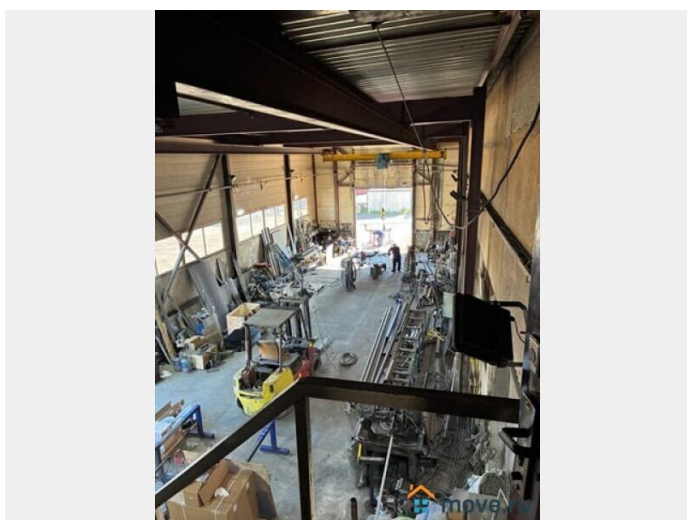
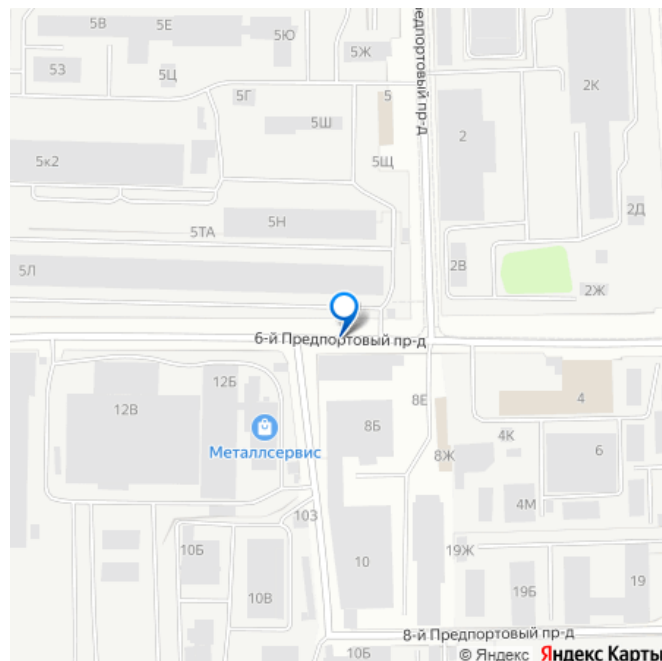
Раздел

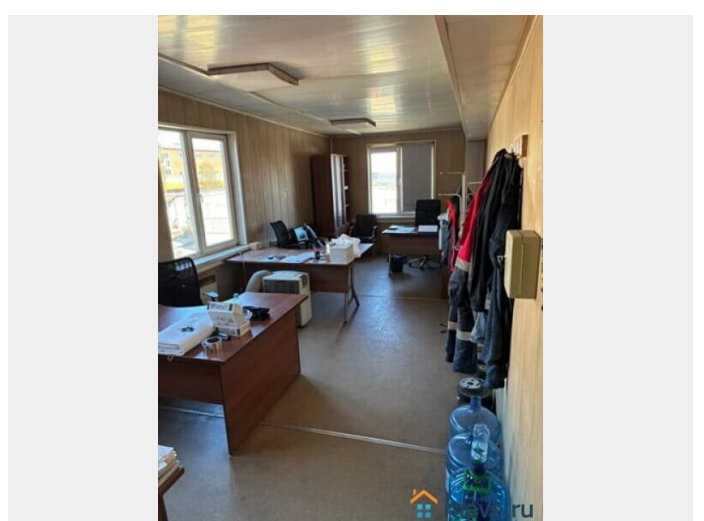
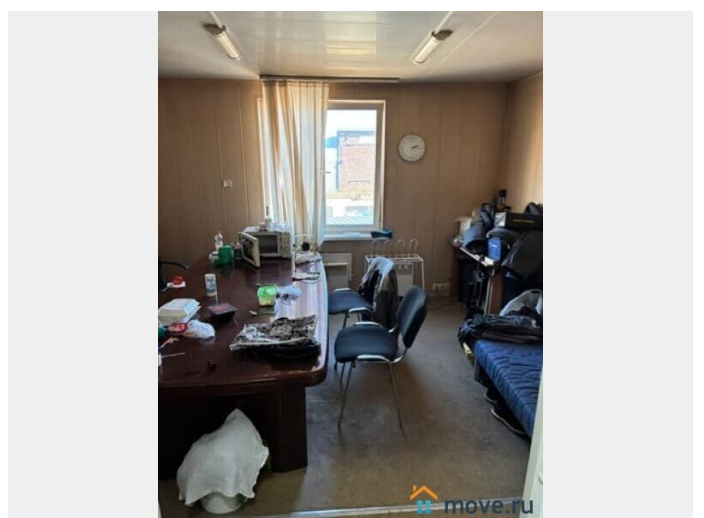
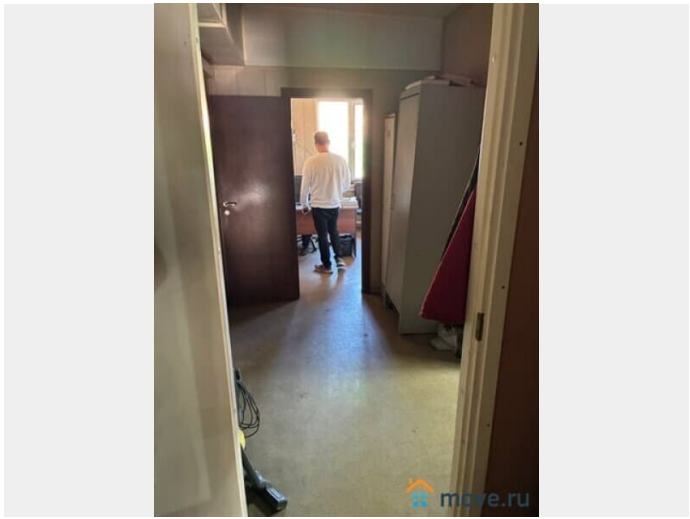
[Коммерческая недвижимость](#)**Описание**

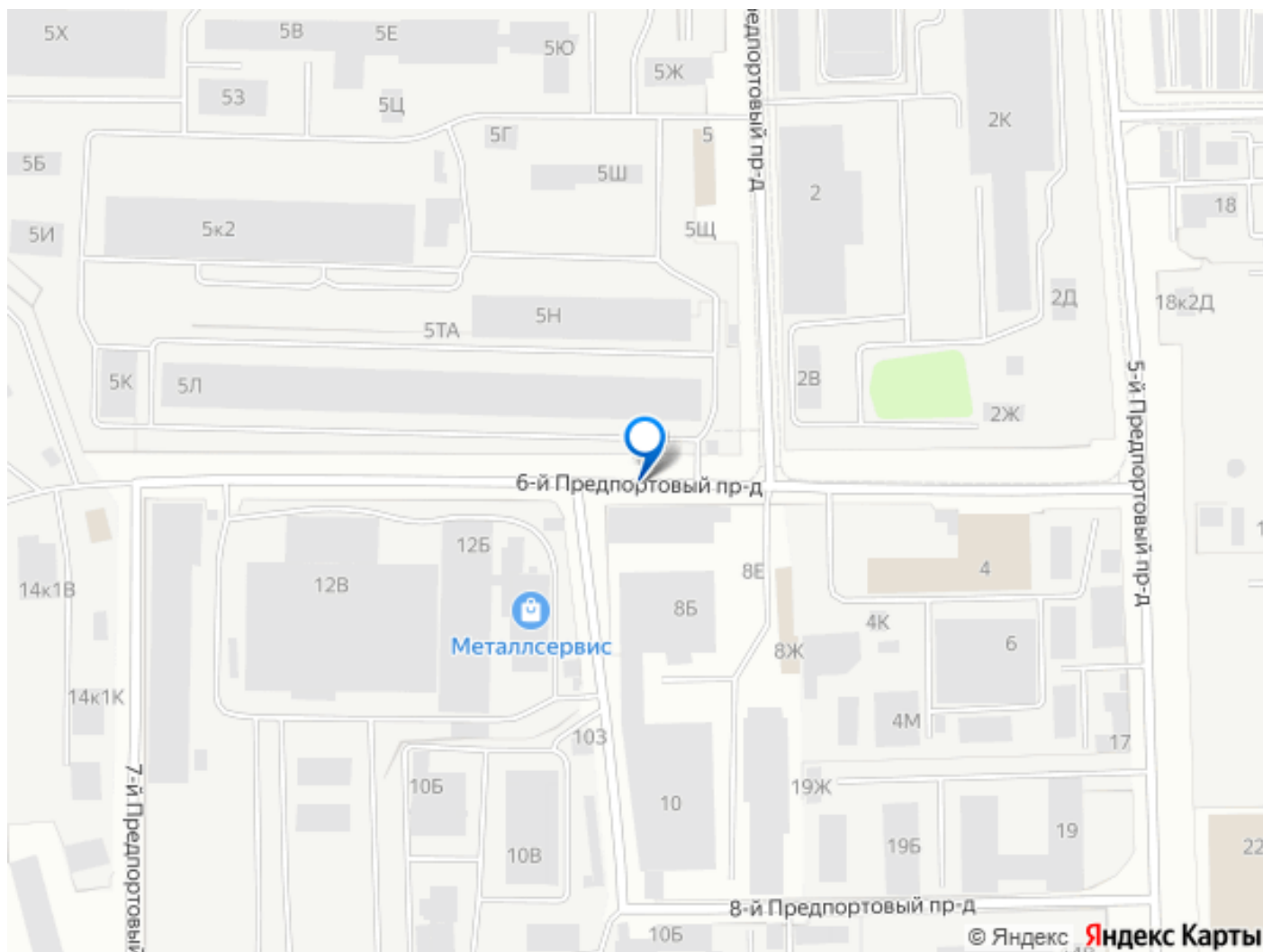
Московский район, м. Московская, 6-ой Предпортовый проезд, Аренда склада 287 кв.м. с кран балкой 5т по 6-му Предпортовому проезду, близость КАД Сдается в аренду склад 287кв.м., близость КАД.Хорошим преимуществом склада является кран балка,грузоподъемность 5тонн.Склад оборудован двумя воротами 3,20 на 4,50 и 3,50 на 4,50.Так присутствует небольшая парковочная территория рядом с складом.На первом этаже расположена небольшая кладовая комната.На втором этаже располагается офис и раздевалка.Удобное расположение в черте города с хорошей логистикой: до Дунайского проспекта 1,2 км., до Пулковского шоссе 2,0 км., в непосредственной близости ж/д станция



Предпортовая, от которой идут ж/д пути на территорию, площадка равноудалена от ст. метро Звездная и Московская. -офис площадь 30кв.м.; -раздевалка площадь 20кв.м.; - общая площадь 287 кв.м.; - электрическая мощность 30 кВт.; - въезд бесплатный; - пультовая охрана территории охранным агентством круглосуточно; Консультант Дружини Роман Цена 700р./кв.м. УСН, электроэнергия по счетчику; Код объекта: 20621







Move.ru - вся недвижимость России