

Алексей

79118470211

Санкт-Петербург

1 497 300 ₽

Санкт-Петербург

Округ

[СПБ, Приморский район](#)

Улица

[проспект Коннолахтинский](#)

Склад

Общая площадь

3255 м²

Детали объекта

Тип сделки

Сдаю

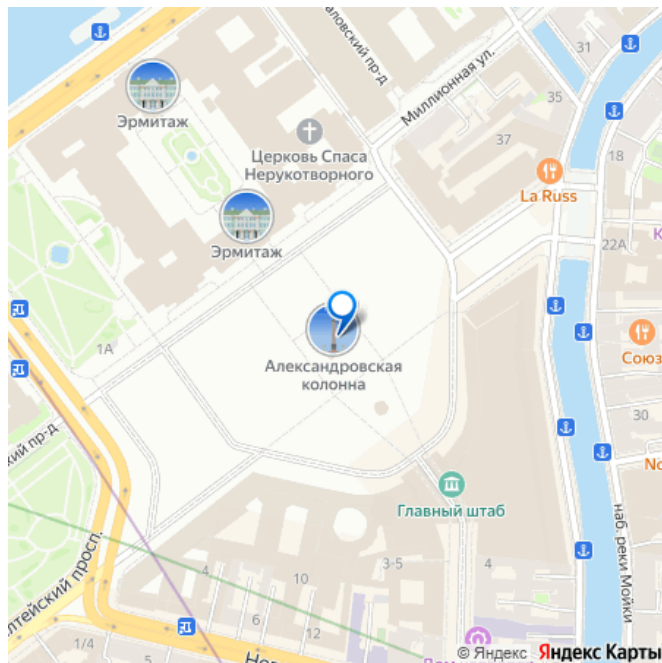
Раздел

[Коммерческая недвижимость](#)

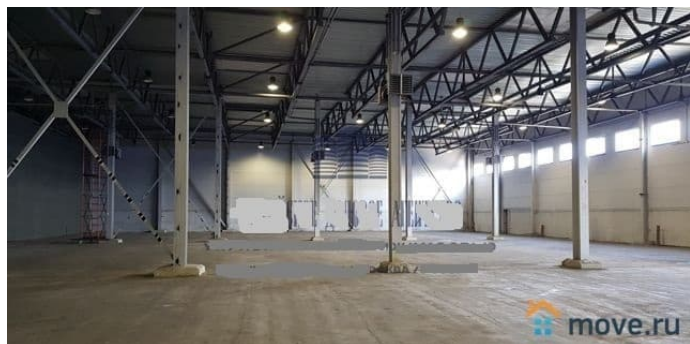
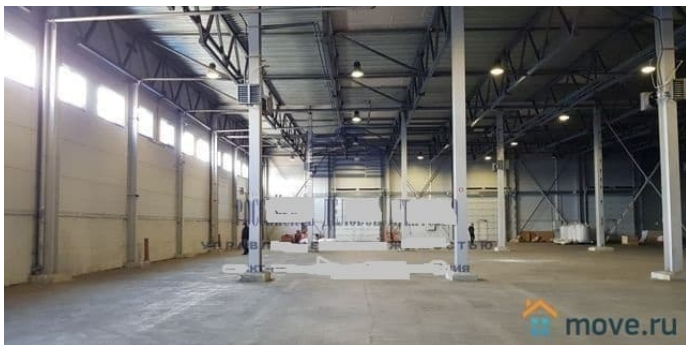
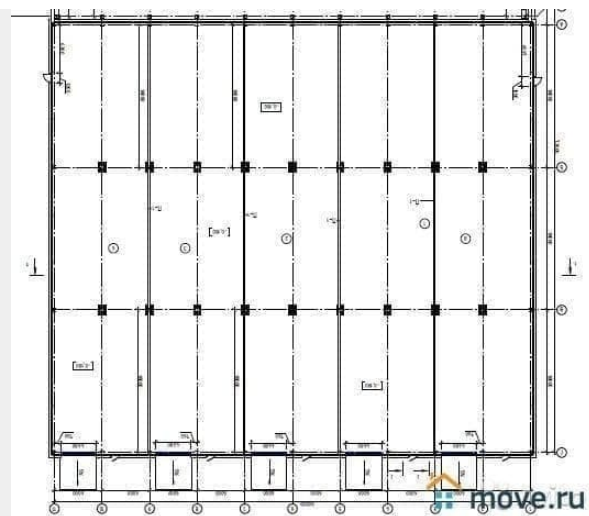
Описание

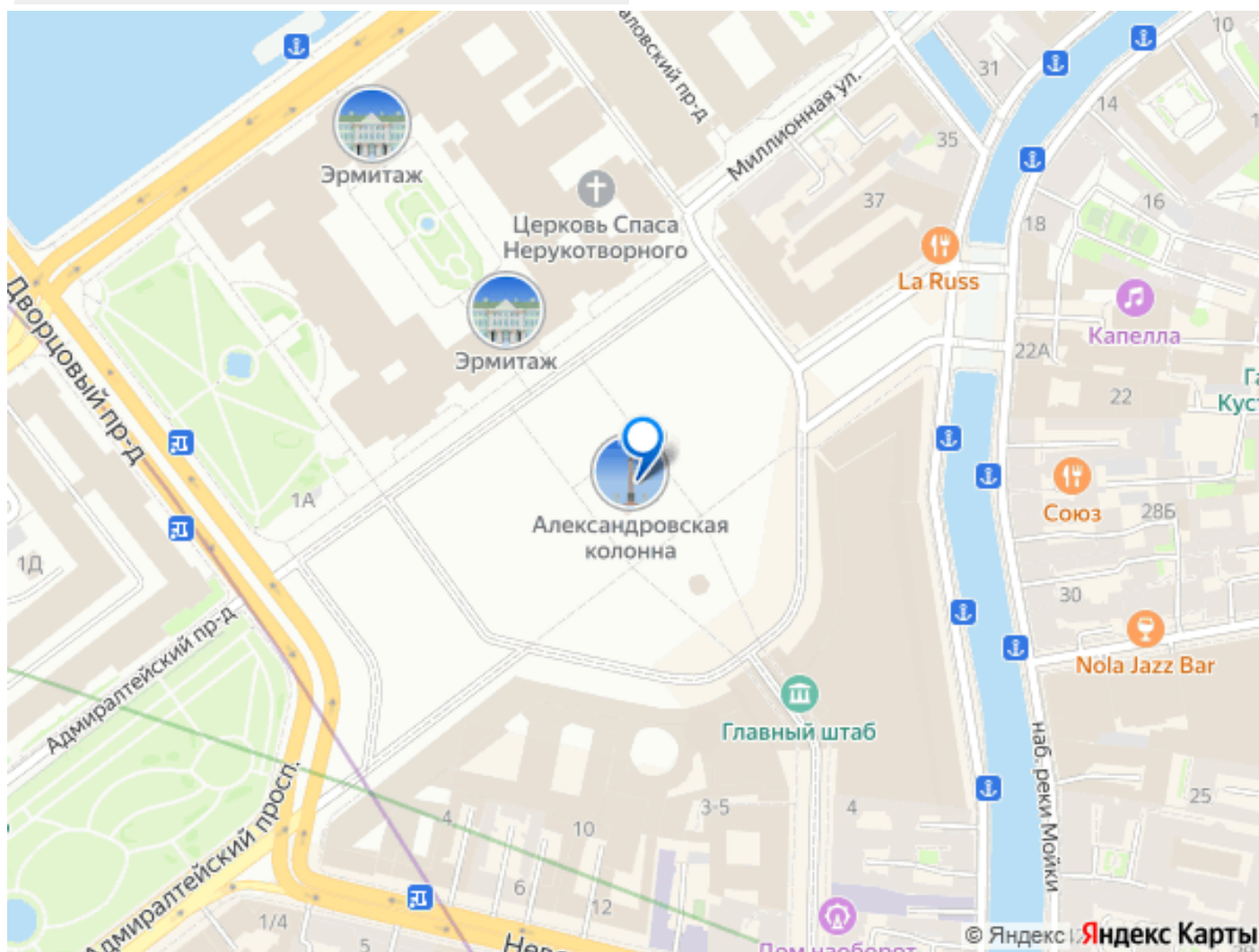
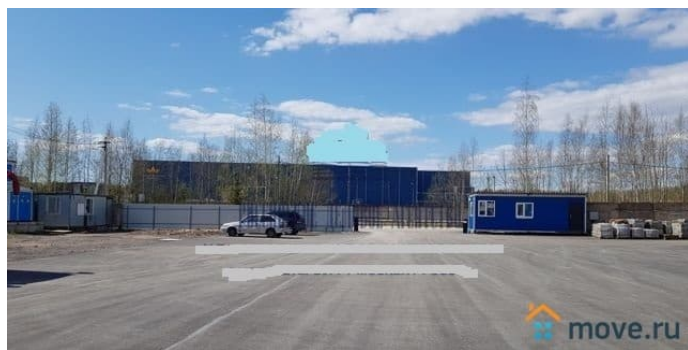
Склад/пр-во «В» 3255м2.Приморский р-н. Коннолахтинский пр.(м.»Чёрная речка»,»Старая Деревня»,»Беговая»). На территории складского комплекса,склад класса «В» 3250м2. Свободная планировка,шаг колонн 6х18м. - Высота потолка: 7,5 м - Ворота роллеты с калиткой (4,5х4,30)-5шт. - Пол ровный бетон с полимер.покрытием - Система электроснабжения(до 200кВт) - Система освещения - Система отопления - Бесплатный въезд на территорию - Бесплатная парковка автомобиля на территории (ночное/дневное

для заметок



время) - Площадка для маневрирования и ожидания большегрузных автомобилей -
Офисные помещения на территории комплекса от 22 м2 до 210 м2 по стоимости склада - График работы 24/7 - Охраняемая, освещенная, благоустроенная территория -
Бесплатное предоставление ЮРИДИЧЕСКОГО АДРЕСА - Возможность доставки сотрудников Вашей компании от станций метро. Арендная ставка 460руб/м2/мес, включая оплату КУ, УСН. Без комиссии.





Move.ru - вся недвижимость России