

🕒 Создано: 19.03.2026 в 17:26

Обновлено: 19.03.2026 в 17:26

Луиза

**79932202566**

**Санкт-Петербург, б-р Головнина, д. 12**

**2 600 ₽**

Санкт-Петербург, б-р Головнина, д. 12

Округ

[СПБ, Василеостровский район](#)

### Квартира

Количество комнат

1

Жилая площадь

20 м<sup>2</sup>

Площадь кухни

12 м<sup>2</sup>

Общая площадь

40 м<sup>2</sup>

Этаж

19/19

### Детали объекта

Тип сделки

Сдаю

Раздел

[Квартиры на сутки](#)

Тип комнат

раздельные

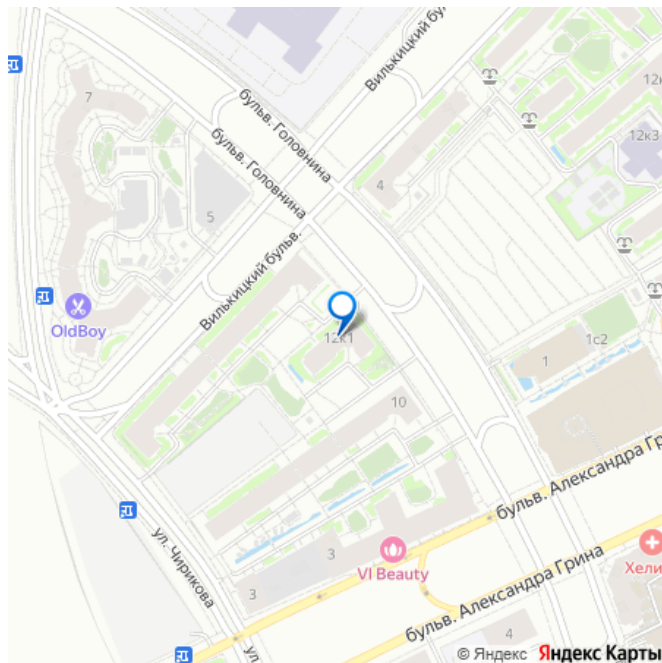
Тип балкона

лоджия

Тип санузла

совмещенный

для заметок



Покрытие пола

ламинат

Вид из окна

на улицу

Ремонт

евро

Заселение с детьми

да

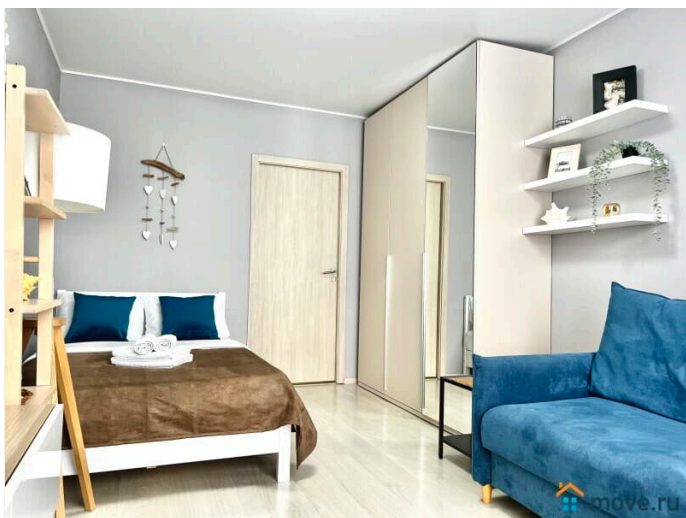
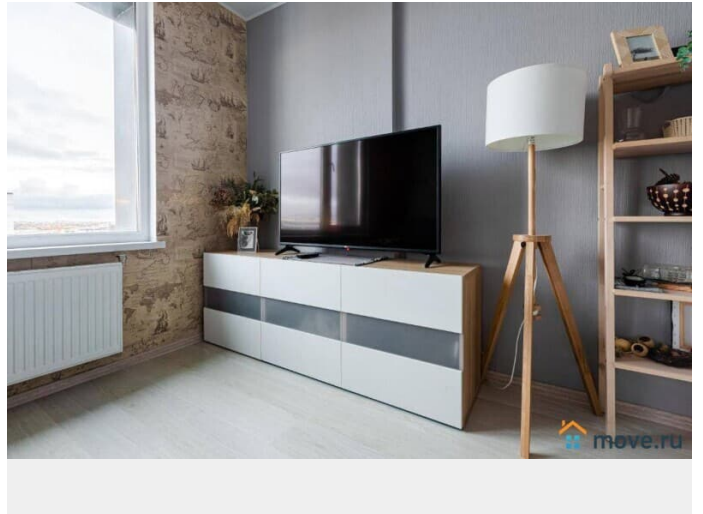
агентам просьба не беспокоить, интернет, мебель, мебель на кухне, телевизор, стиральная машина, холодильник, лифт, охрана

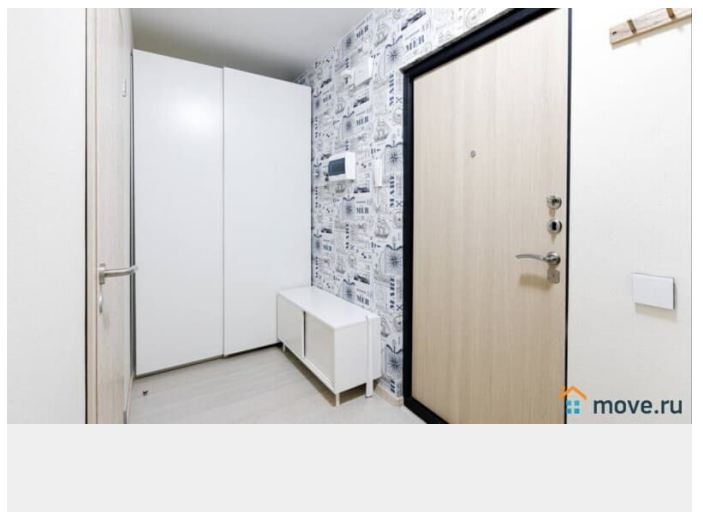
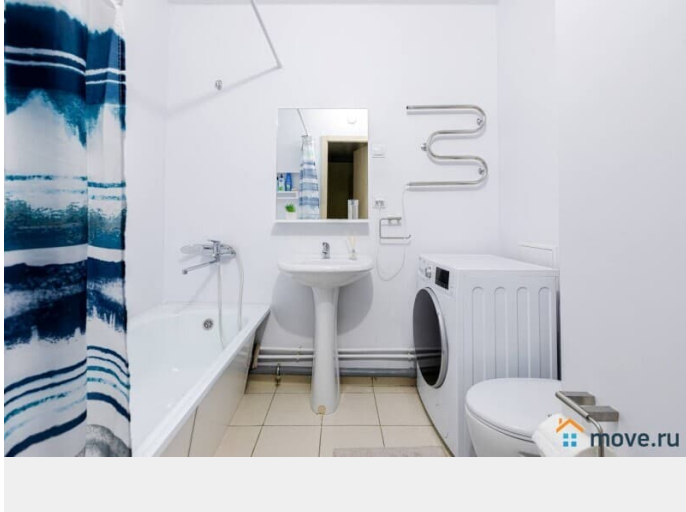
## Описание

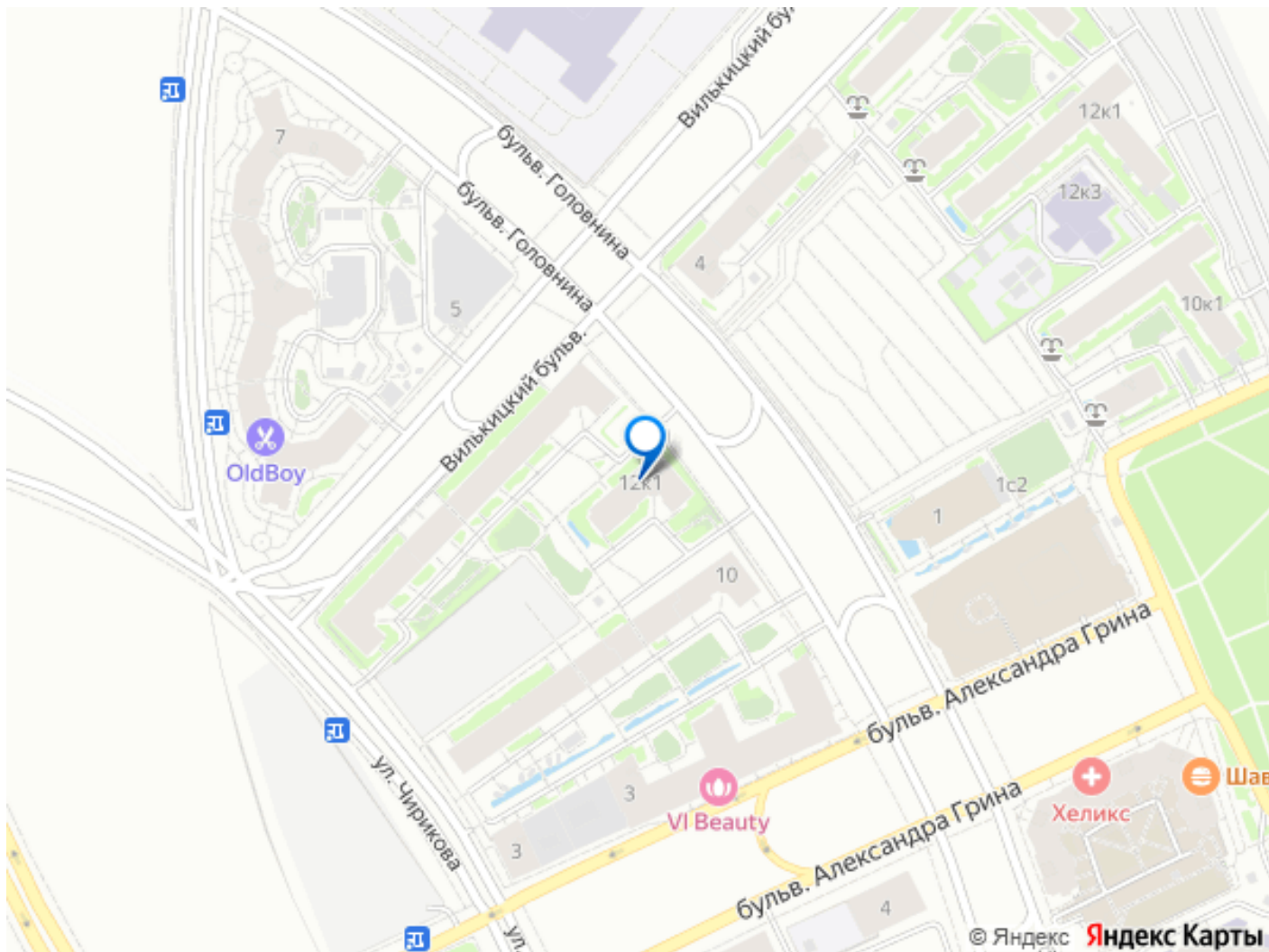
Приглашаем вас насладиться комфортом современных апартаментов с захватывающими видами на городской пейзаж. Жилой комплекс комфорт-класса с закрытой охраняемой территорией, дворами без машин и развитой инфраструктурой. Всё для комфортного проживания: - 4 Спальных места (1- двуспальная кровать, 1 - двуспальный диван ); - Техника (Smart телевизор, варочная панель, посудомоечная машина, холодильник, стиральная машина, водонагреватель, микроволновая печь, электрочайник, фен, утюг); - Высокоскоростной интернет, WI-FI, пакет цифрового телевиденья и фильмов; - Полностью оборудованная кухня с посудой и кухонными принадлежностями на 4 персоны; - Гладильная доска, сушилка для белья; - Ванная комната с включенными в стоимость туалетными принадлежностями (комплект полотенец, гели, шампуни, мыло); - Красивая лоджия с панорамным видом на город . Локация, ради которой выбирают Васильевский остров Рядом с домом: \*

Набережная Финского залива — 5 минут пешком; \* Линейный парк с фонтанами и зонами отдыха — 10 минут пешком; \* Севкабель Порт и Брусницын — креативные кварталы у воды: рестораны с видом на закат, концерты, выставки, фестивали и прогулки по морскому променаду — 10 минут на такси; \* Музей современного искусства «Эрарта» — 12 минут на такси; \* Василеостровский рынок — гастрономическая точка притяжения города — 15 минут на машине; \* Стрелка В.О., Кунсткамера, Зоологический музей — 15-20 минут; \* Ледокол «Красин», Часовня Ксении Блаженной — около 20 минут; \* Исторический центр — около 20 минут на автомобиле; \* Петергоф, Кронштадт — 35-45 минут.

Транспорт: - Метро «Приморская» — 5 минут на автобусе, - Выезд на ЗСД — 3 минуты от дома, - Аэропорт Пулково — около 30 минут по ЗСД. О жилом комплексе: \* Закрытая охраняемая территория, \* Дворы без машин, \* Кафе, пекарни и магазины в шаговой доступности, \* Детские и спортивные площадки, \* Прогулочные зоны и зоны барбекю. Условия проживания: • Заезд: с 15:00 / Выезд: до 11:00. • Бесконтактное заселение 24/7. Прилетаете ночью? Код от двери уже ждёт! • Залог: 5000 ? (возвращается в день выезда при соблюдении правил). • Строгий запрет: курение (вейпы, кальяны), вечеринки, животные. • Заселяем от 2-х суток. • Стоимость зависит от количества ночей и сезона. Сеть апартаментов «Морской Фасад». Приезжайте за впечатлениями — они уже вас ждут!







Move.ru - вся недвижимость России