

**ТатьянаZ, Центр бронирования Союз
Рантье**

79119612375

Санкт-Петербург, Цвелодубово

75 000 ₽

Санкт-Петербург, Цвелодубово

Коттедж

Количество комнат

6

Общая площадь

300 м²

Детали объекта

Тип сделки

Сдаю

Раздел

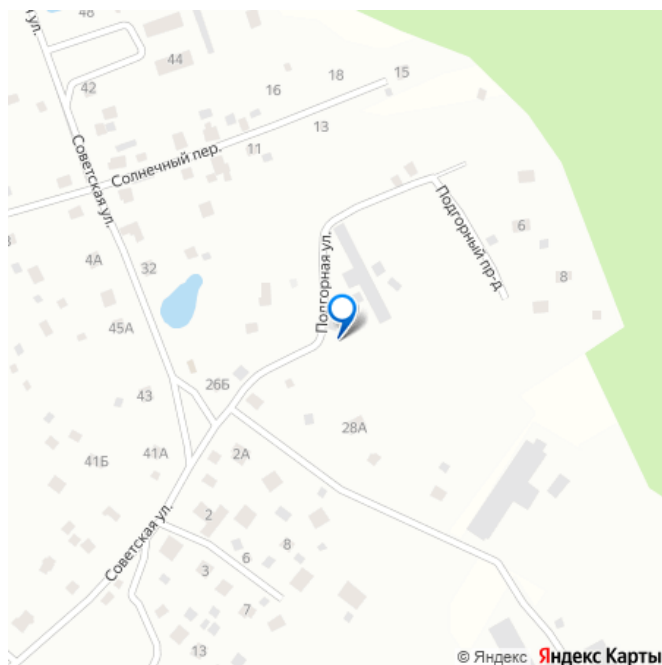
[Коттеджи на сутки](#)

туалет в доме, душ в доме, кухня, баня/сауна

Описание

Общая площадь коттеджа 300 кв.м. При входе в дом открытая терраса для застолья и отдыха на свежем воздухе. 1 этаж: - просторная гостиная с панорамными окнам до потолка второго этажа, где солнечный свет весь день заливает дом тёплыми лучами, а в ненастный денёк своим теплом одарит вас и приглашенных гостей; - эксклюзивный островной французский камин, вокруг которого расположены удобные диваны и кресла; - встроенная кухня со столовой зоной, спецзаказ из Германии, полностью удовлетворит даже самую привередливую хозяйку, здесь есть всё —

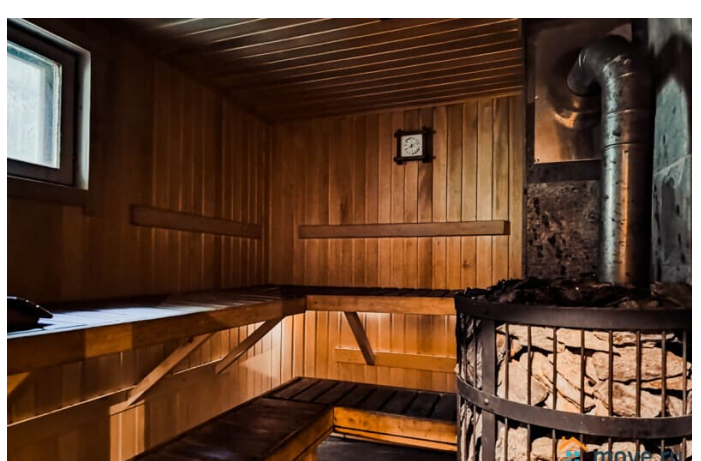
для заметок

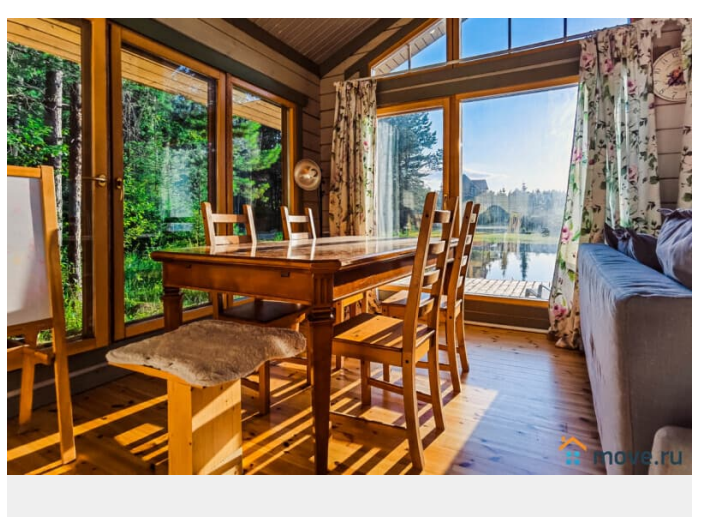
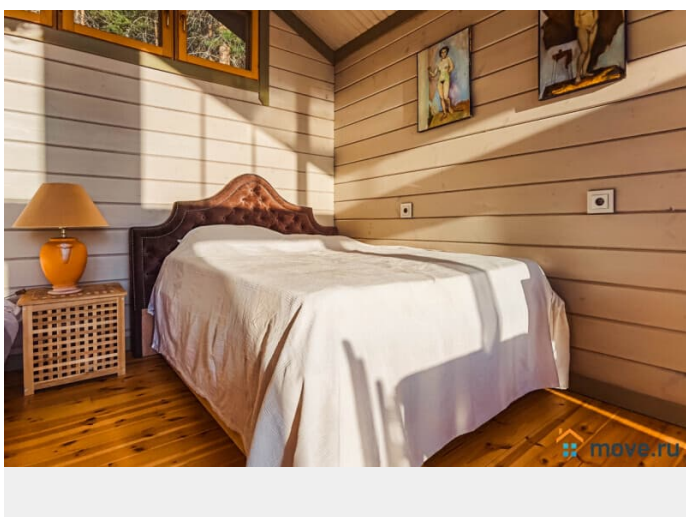
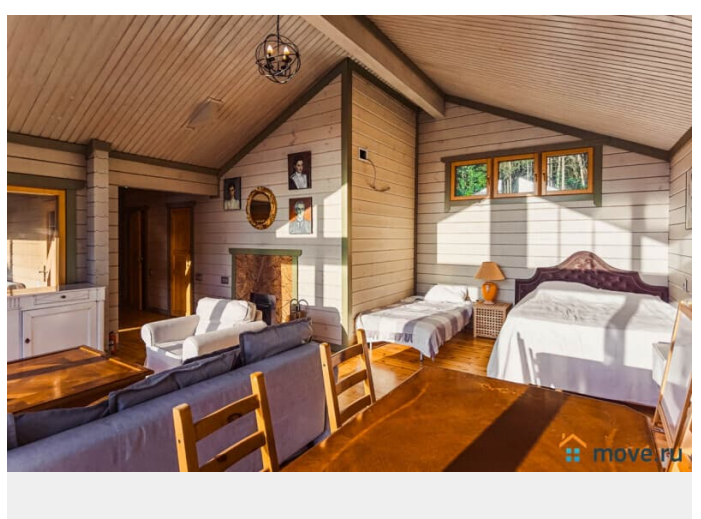
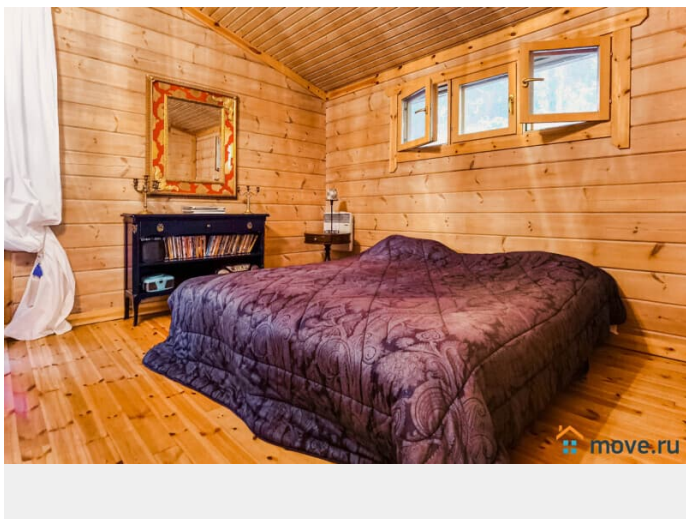
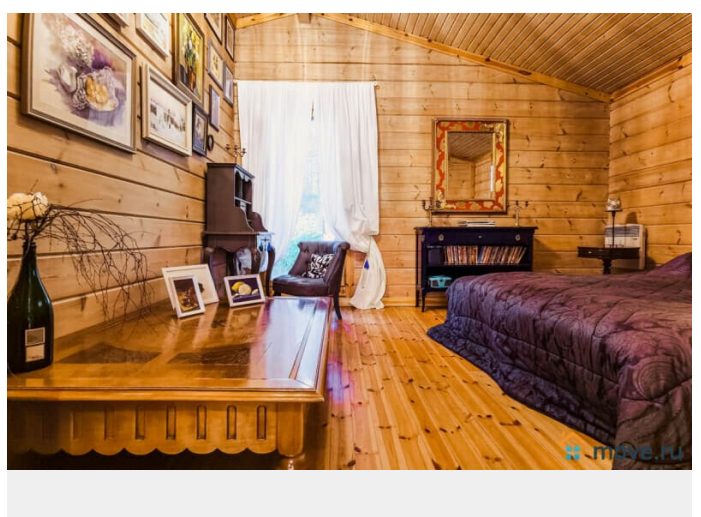
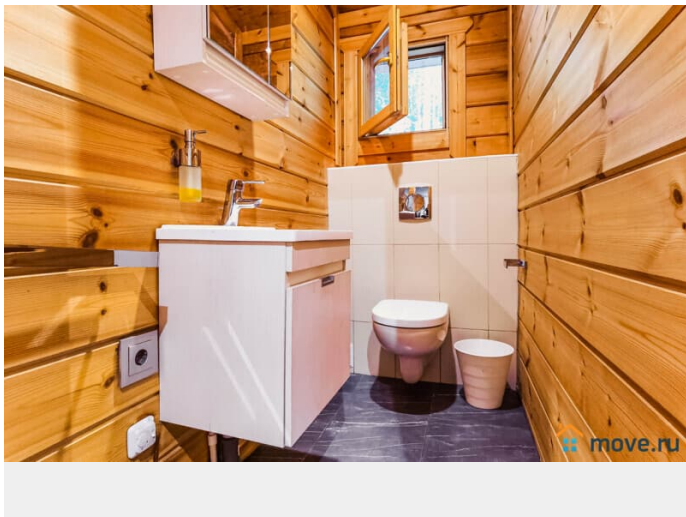
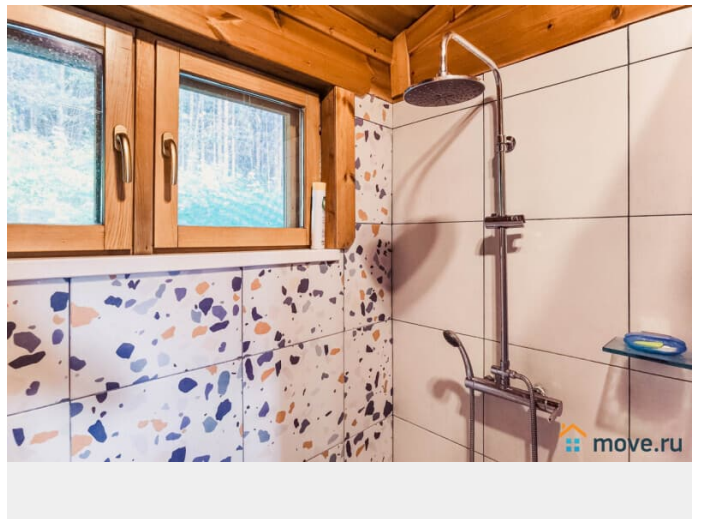
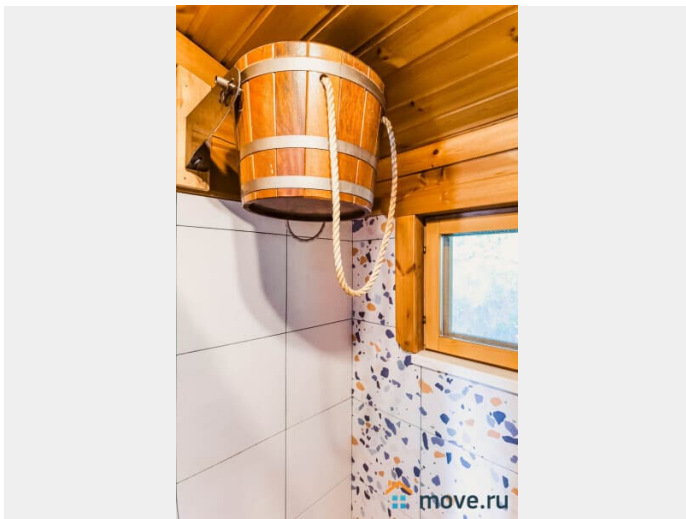


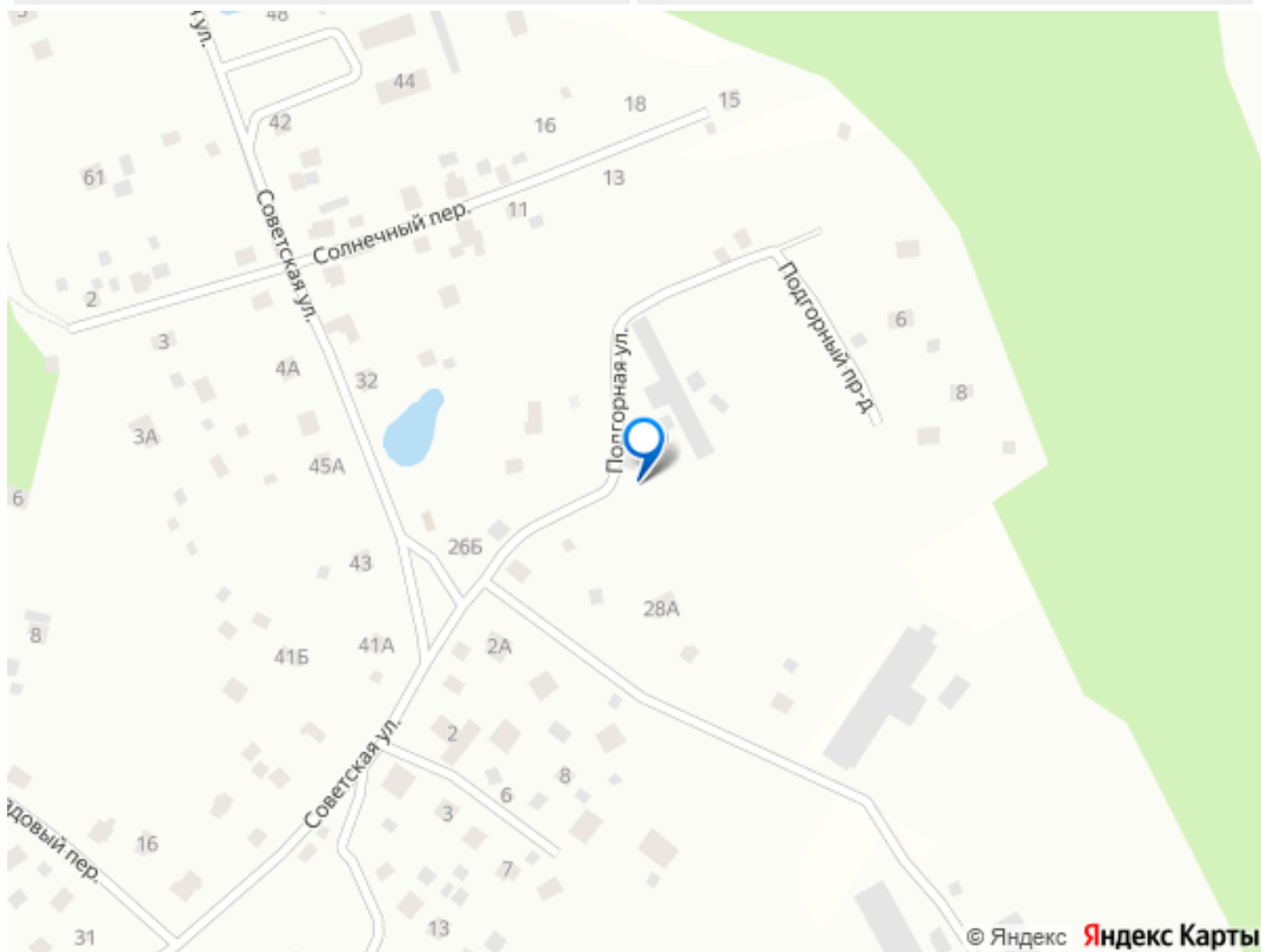
большой холодильник, кофеварка, чайник, посудомоечная машина, микроволновая печь, индукционная панель, духовой шкаф и полный набор посуды; - спальная комната с двумя односпальными кроватями, которые возможно сдвинуть при необходимости; - санузел с душевой кабиной. На 2-ой этаж ведёт изящная лестница: - из хола второго этажа открывается изумительный вид на участок с прудом и банный комплекс; - просторная спальная комната с большой кроватью King size 180*200, с собственным санузлом с ванной и душевой кабиной, в спальне 2 балкона, один наружный с видом на лес, а второй внутренний с видом на каминную зону; - спальная комната с двуспальной кроватью 160*200 и односпальной кроватью 90*190; - спальная комната с двуспальной кроватью King size 180*200, в комнате возможно поставить детскую кроватку 160*70; - между двух спален ванная комната с душевой и санузлом. Отдельно стоящая русская баня с комнатой отдыха, двумя спальными комнатами и открытой террасой (баня включена в стоимость аренды дома): - комната отдыха с большим панорамным окном, откуда открывается вид на пруд, в комнате двуспальный диван 160*200, двуспальная кровать 160*200 и односпальная кровать 90*190; - спальная комната с большой двуспальной кроватью Super King size 200*200; - парная; - душевая с обливным ведром; - санузел. При входе в баню оборудована терраса для застолья на свежем воздухе и принятия солнечных ванн на шезлонгах. «Гостевой домик» с дополнительным размещением для четырёх гостей (предоставляется при оплате аренды из расчёта проживания до 19 гостей): - спальная комната с двуспальной кроватью и

креслом-кроватью; - кухня; - санузел с душевой. На огороженном и благоустроенном участке площадью 1 гектар: - мангальная зона рядом с террасой бани - чистый пруд около бани, в который вы можете нырять после парной; - мостик у пруда; - большая стоянка на 8 авто. Территория граничит с лесом. Рядом с домом: - 600 метров до прекрасного Нахимовского озера, где можно купаться, загорать и рыбачить; - 27 км. от коттеджа, 30 минут на машине до горнолыжного курорта «Пухтолова гора». Коттедж рассчитан на комфортное расположение 13 человек, возможно размещение до 18 гостей. Стоимость. Из расчёта на проживания до 8 гостей (предоставляются 4 спальни). Выходные от 2-х суток или будни от 1-х суток: 1 сутки — 65 000 рублей 2 суток — 110 000 рублей Из расчёта на проживания до 14 гостей (предоставляются 6 спален). Выходные от 2-х суток или будни от 1-х суток: 1 сутки — 70 000 рублей 2 суток — 120 000 рублей Из расчёта на проживания до 18 гостей (предоставляются 7 спален). Выходные от 2-х суток или будни от 1-х суток: 1 сутки — 75 000 рублей 2 суток — 130 000 рублей









Move.ru - вся недвижимость России