

Сергей Николаевич

79219648910

Санкт-Петербург, д. 3

502 000 000 ₽

Санкт-Петербург, д. 3

Земельные участки

Площадь участка

807 соток

Детали объекта

Тип сделки

Продам

Раздел

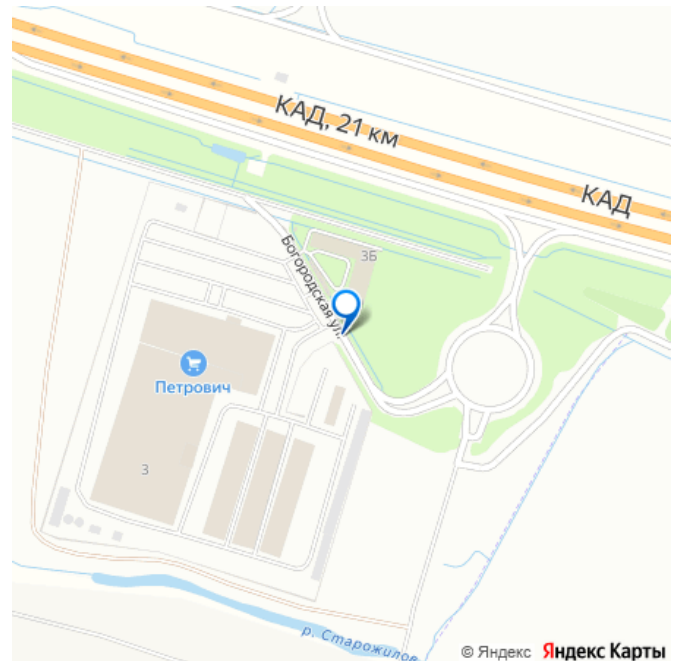
[Земельные участки](#)

водопровод, канализация, электричество, газ

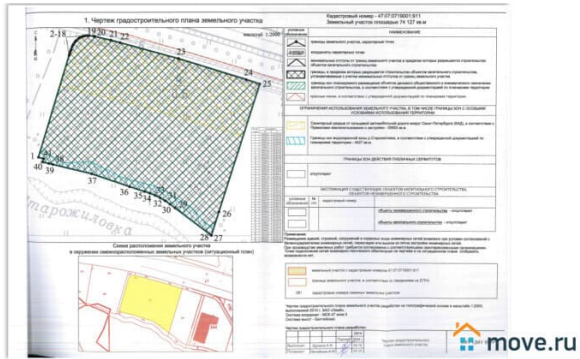
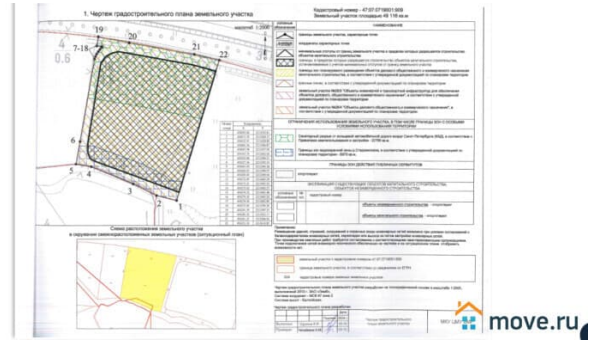
Описание

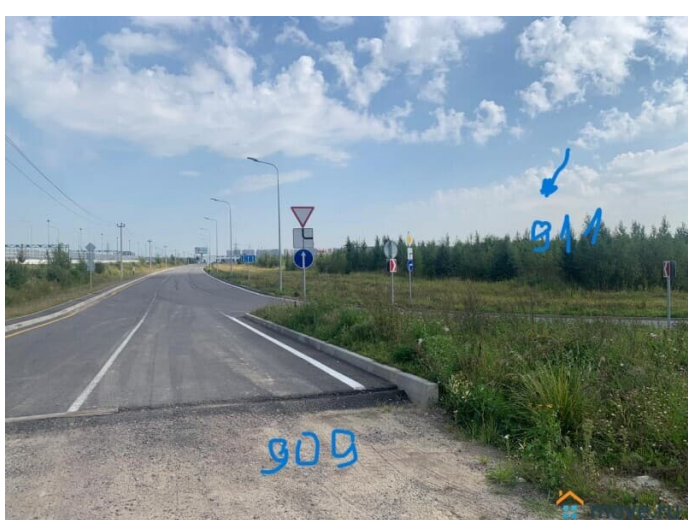
Ленинградская область, Всеволожский район, Бугровское городское поселение, д. Порошкино, ул. Богородская, 3 Продаются два земельных участка на КАД первая линия у торгового комплекса «ПЕТРОВИЧ» ул. Богородская д 3 Первый--47:07:0719001:911 площадью 74 127 кв.м..+ 47:07:0719001:912 площадью 6 635 кв.м. =80762 кв. м продаются только вместе. Второй-47:07:0719001:909 площадью 49 116 кв. м оба Категория земель: Земли населенных пунктов Виды разрешенного использования: Для промышленного использования Согласно выписки ЕГРН по ПЗЗ Ленинградской обл. ОД-1объекты делового и коммерческого назначения. В условно разрешенных Строительство, реконструкция и

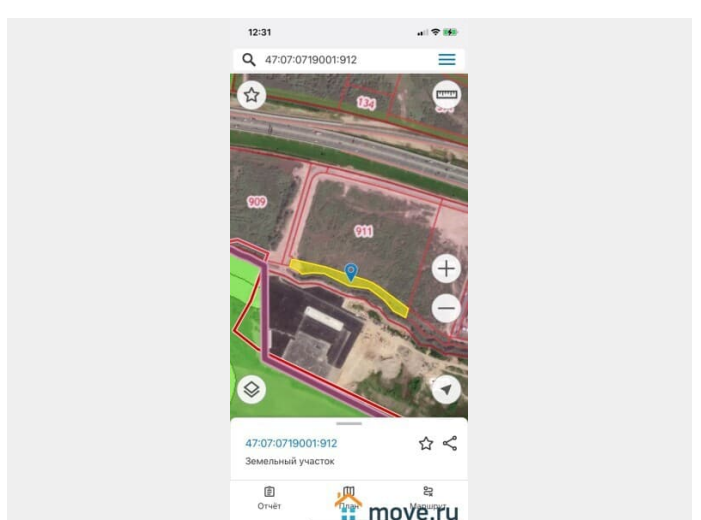
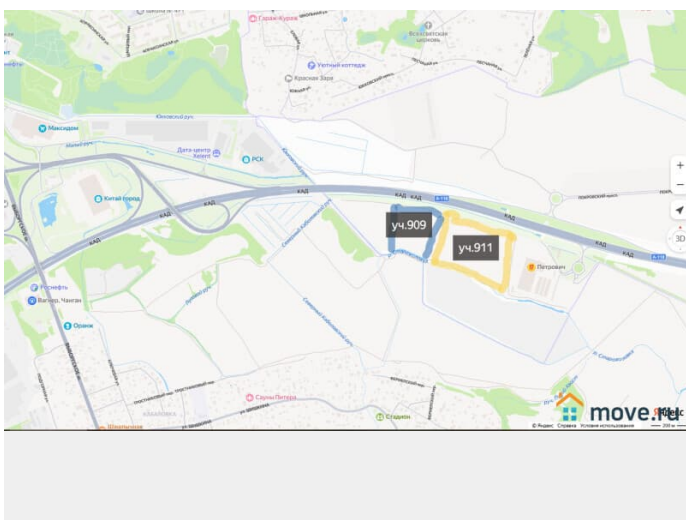
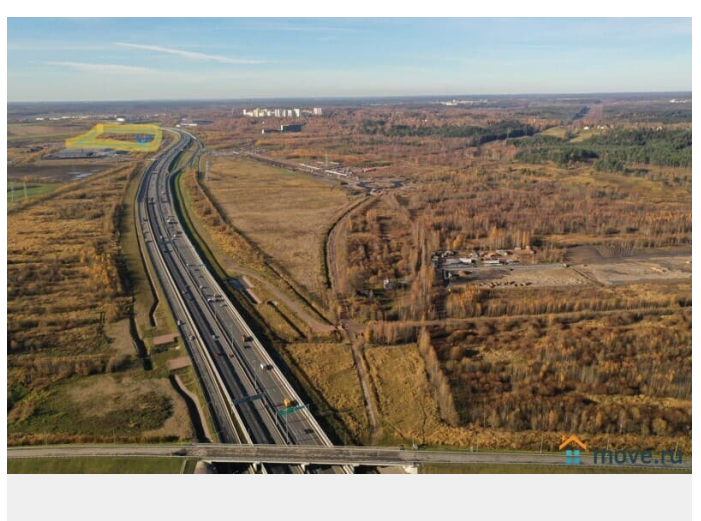
для заметок

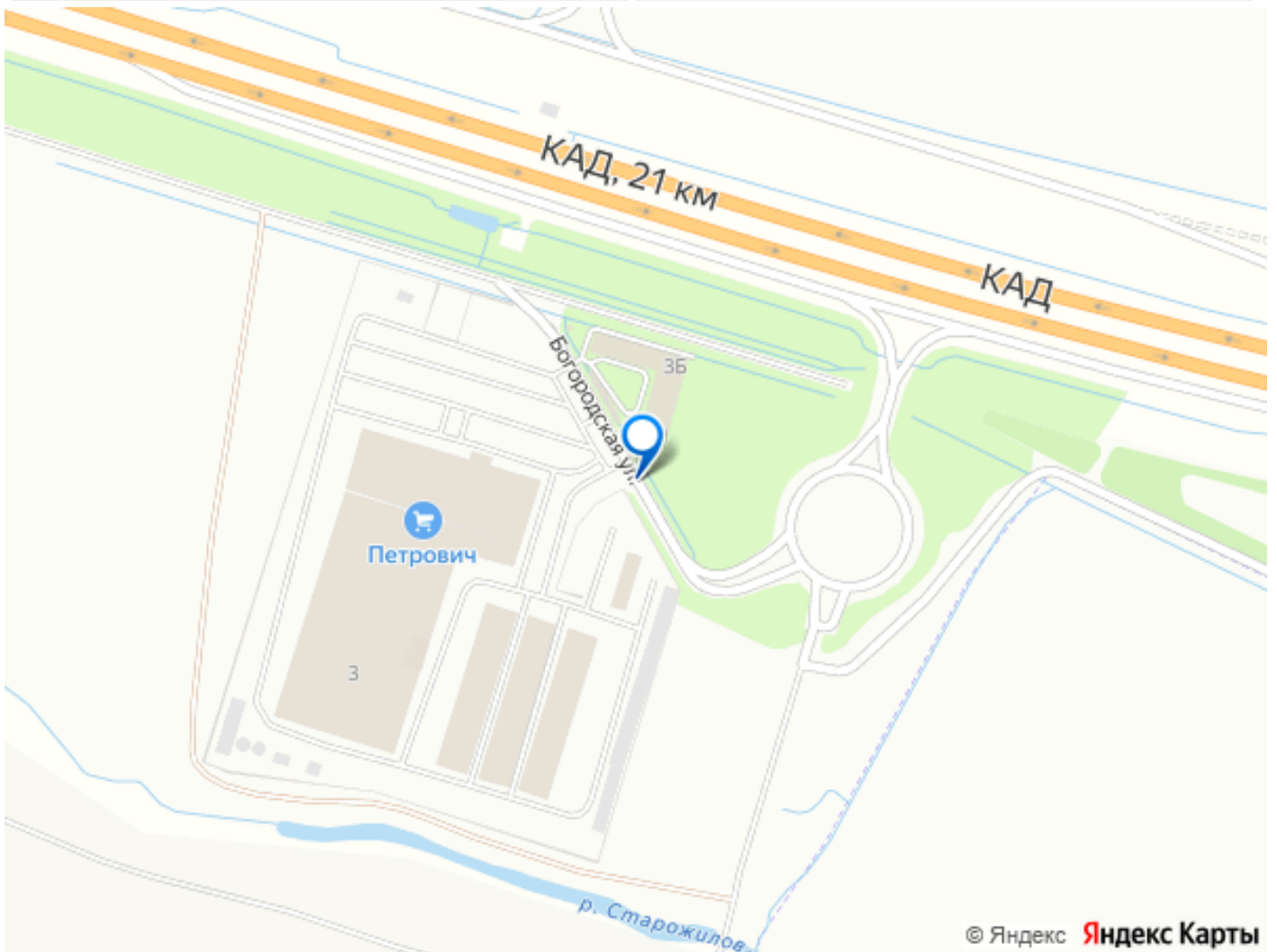
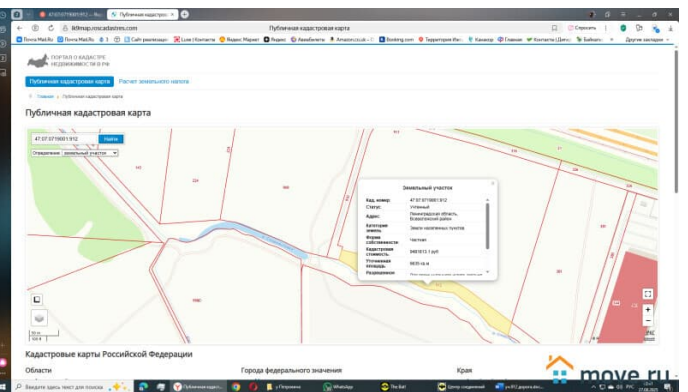
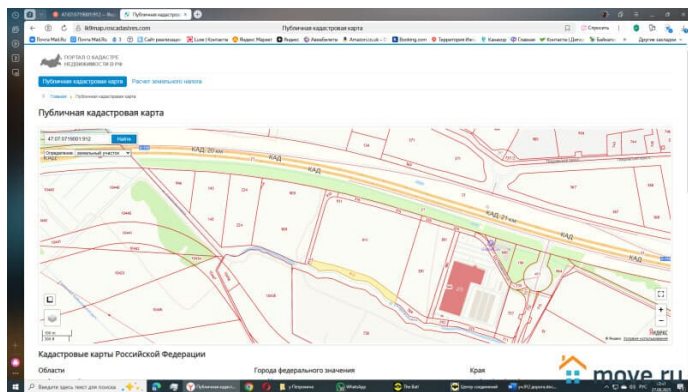


эксплуатация промышленных предприятий и коммунально-складских организаций IV-V класса опасности с обязательным соблюдением режима санитарно-защитных зон. Строительство, реконструкция и эксплуатация предприятий автосервиса (Ври : можно изменить путем проведения общественные слушание) Участки подходит для коммерческого строительства: торговых центров, магазинов-складов, торгово-развлекательных комплексов, зданий для делового управления, рынков, магазинов и других коммерческих объектов. Стоимость земельных участков 65 000 000 рублей за га. В стоимость включено: по 150 кВт электроэнергии на каждый участок., подключение к улично-дорожной сети с выездом на КАД. Вдоль земельных участков построена современная дорожная сеть. Покупателю необходимо построить только локальные съезды на земельные участки. Водоснабжение от индивидуальной скважины (строит Покупатель). Сточные воды-сброс в реку «Сторожиловка» через индивидуальные ЛОСы (проектирует и строит Покупатель, есть предварительное согласование сброса очищенных сточных вод в Невско-Ладужской бассейновой инспекции).Отопление -газ подведение от точки присоединения и выкуп объема газа у собственника за свой счет. 3.Дополнительно на данном земельном массиве есть резерв электрической мощности 750 кВт (ТП находятся на земельном массиве) и 2000 куб. метров/час газа (распределительный узел для подключения находится на земельном участке с кадастровым номером 47:07:0719001:731. Вышеприведенные резервные мощности приобретаются Покупателем дополнительно. Видео участков могу прислать на WhatsApp









Move.ru - вся недвижимость России