

Андрей салимов

79062593398

Санкт-Петербург, дер. Скотное, ш.

Новоприозерское,

300 000 000 ₽

Санкт-Петербург, дер. Скотное, ш. Новоприозерское,

для заметок

Склад

Общая площадь

3000 м²

Детали объекта

Тип сделки

Продам

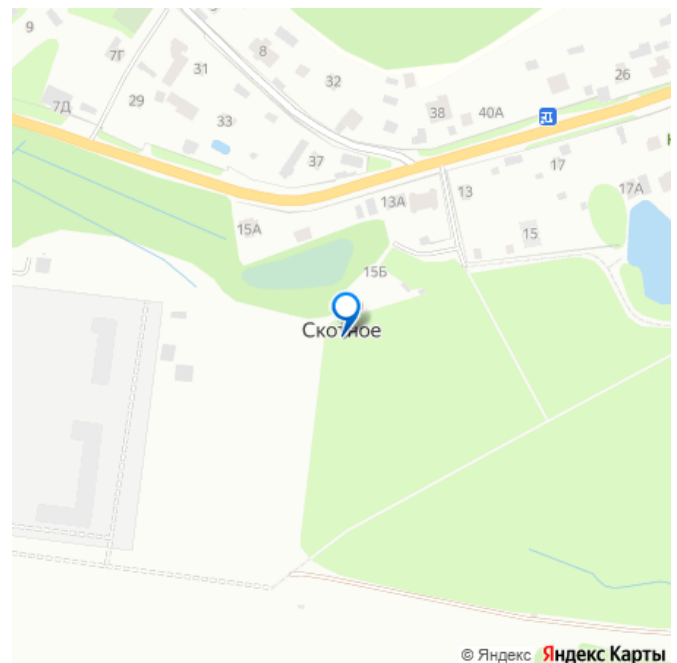
Раздел

[Коммерческая недвижимость](#)

возможен торг

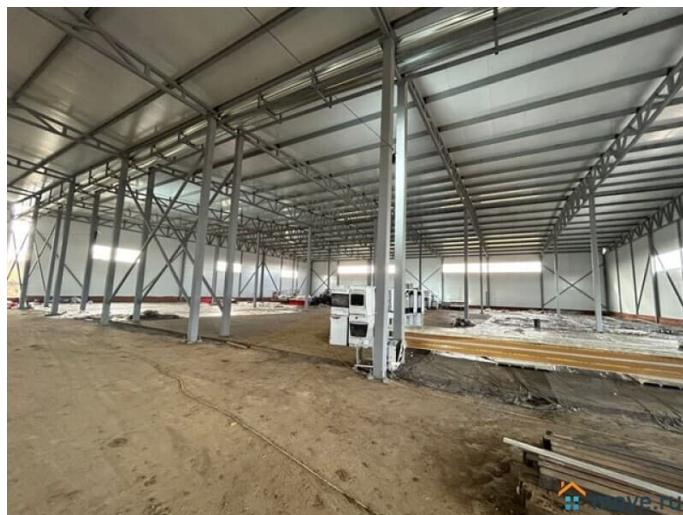
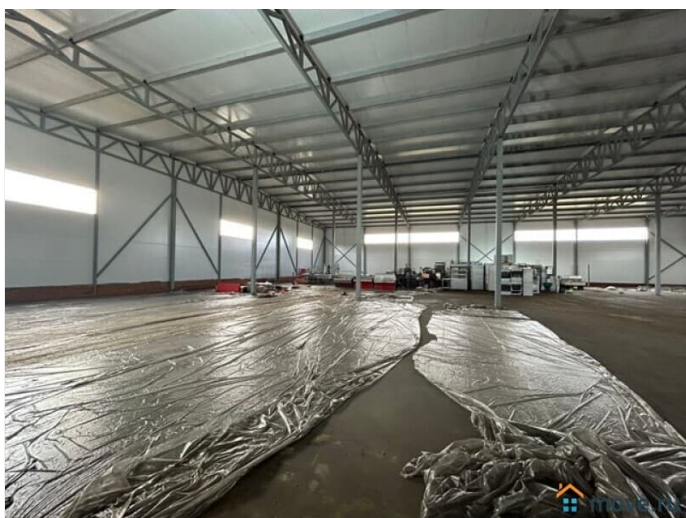
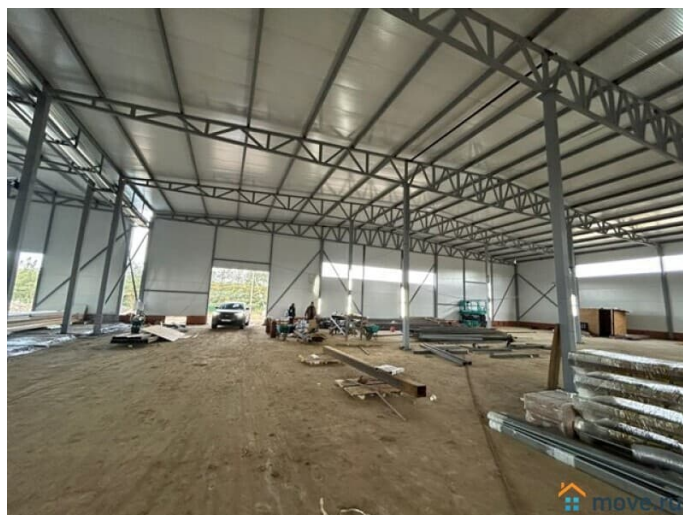
Описание

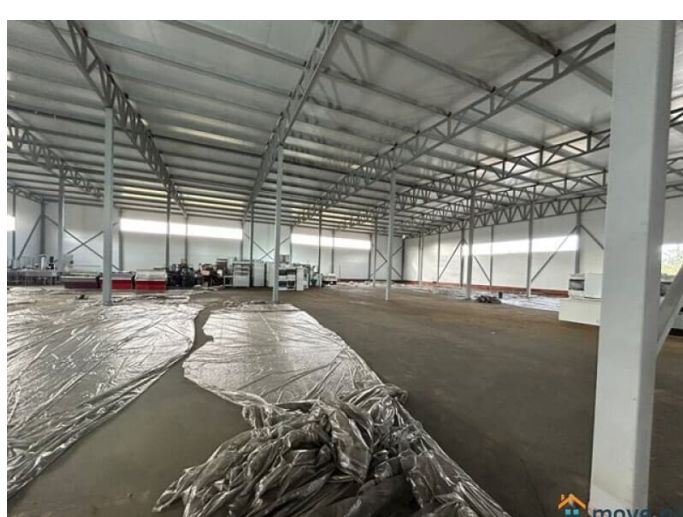
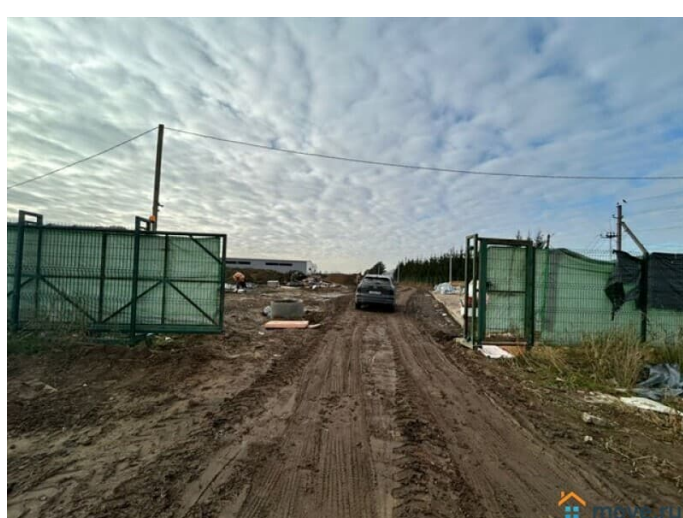
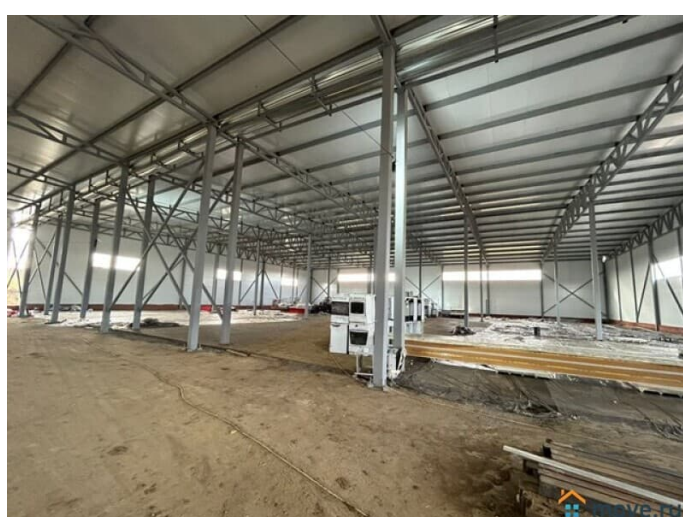
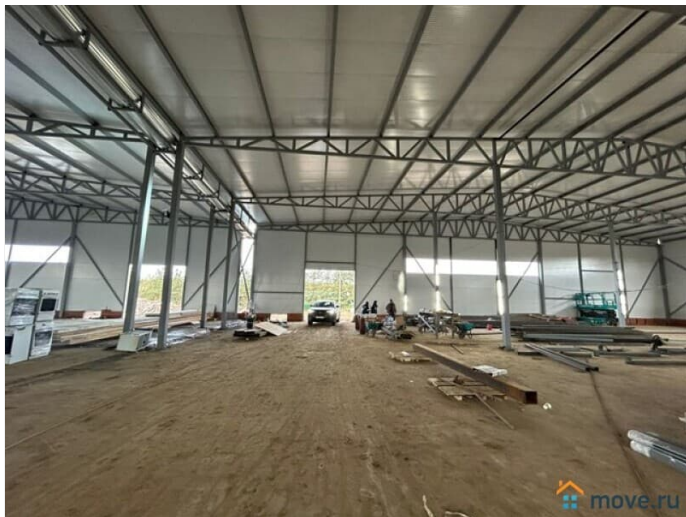
Всеволожский район ЛО, дер. Скотное, ш. Новоприозерское, м. Парнас Продажа складского комплекса 3000 м² на земельном участке 1,92 га Продается современный складской комплекс общей площадью 3000 м². Комплекс расположен на земельном участке 1,92 га. Ваш бизнес получит значительное преимущество за счет автономного отопления и мощной электросети 300 квт. Высота потолков 11 метров позволяет эффективно использовать пространство. На территории организована бесплатная парковка для сотрудников и клиентов. Уникальной возможностью является потенциал для расширения — вы можете построить дополнительные

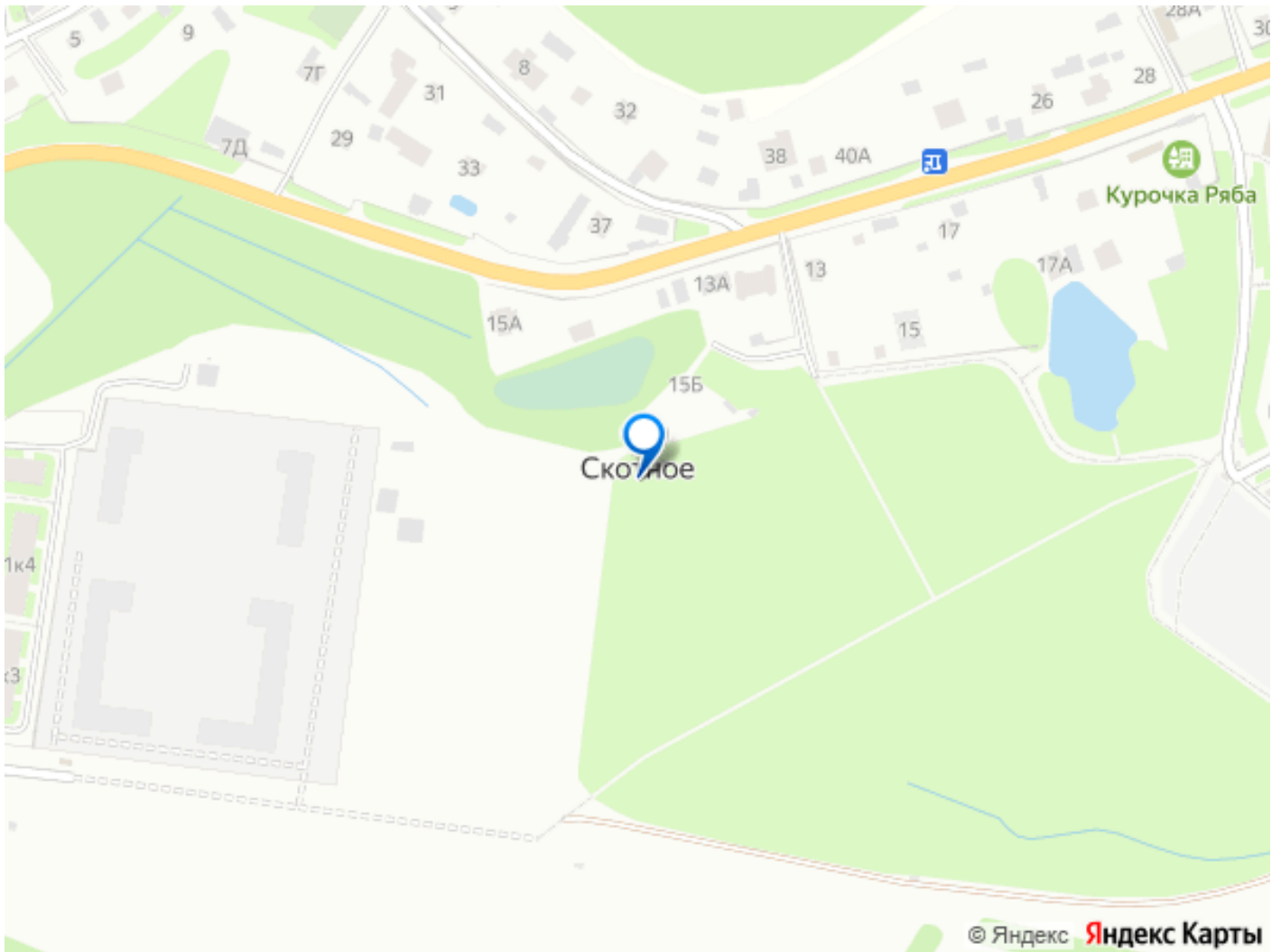


© Яндекс **Яндекс Карты**

складские помещения или автосервисы. Цена
300 млн. руб. Консультант Андрей Салимов
П2 Код объекта: 20677







Move.ru - вся недвижимость России