

**Андрей салимов**

**79062593398**

**Санкт-Петербург, дер. Скотное, ш.**

**Новоприозерское**

**300 000 000 ₽**

Санкт-Петербург, дер. Скотное, ш. Новоприозерское

для заметок

## Склад

Общая площадь

3000 м<sup>2</sup>

## Детали объекта

Тип сделки

Продам

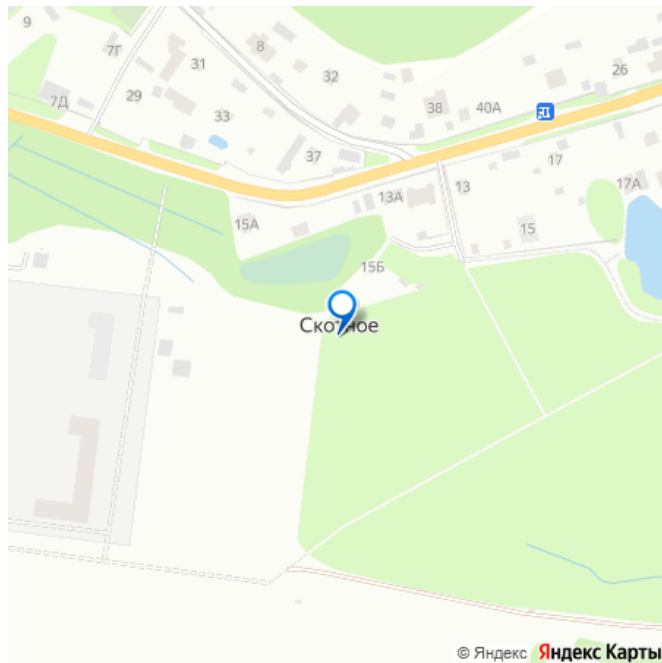
Раздел

[Коммерческая недвижимость](#)

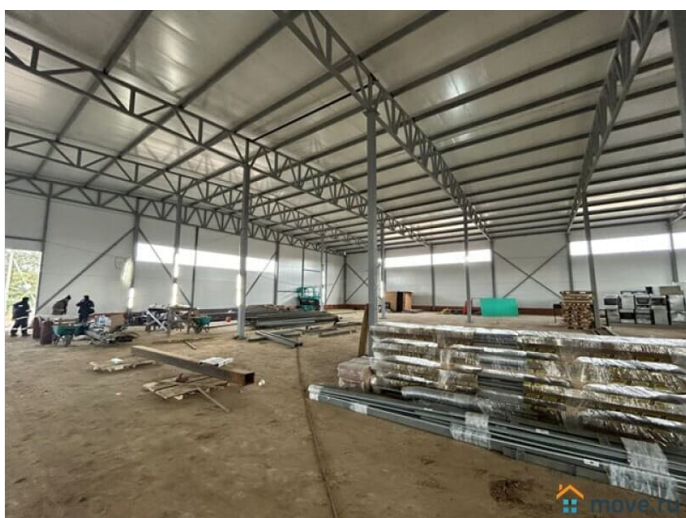
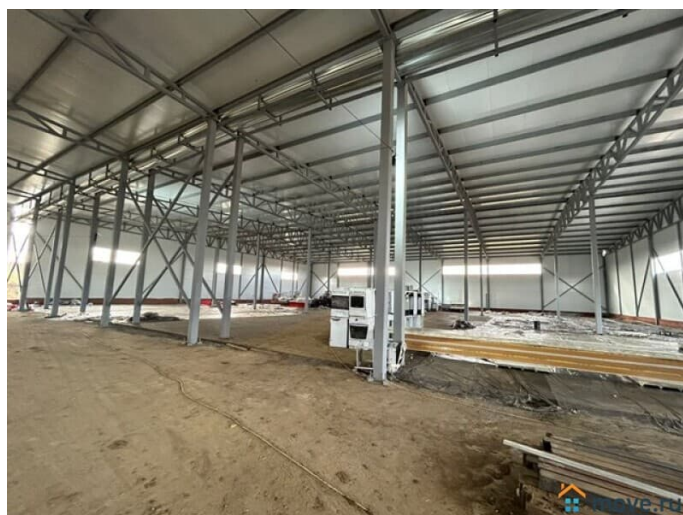
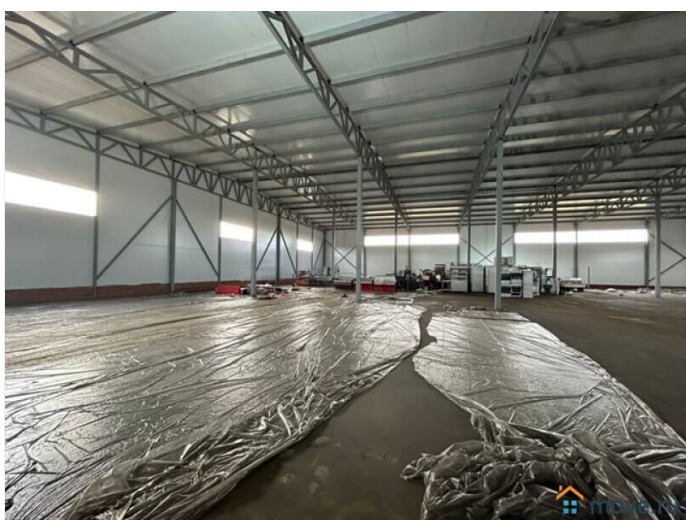
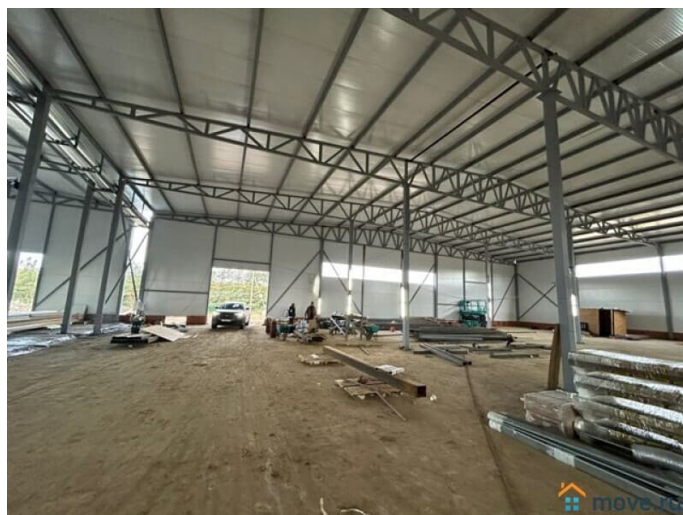
возможен торг

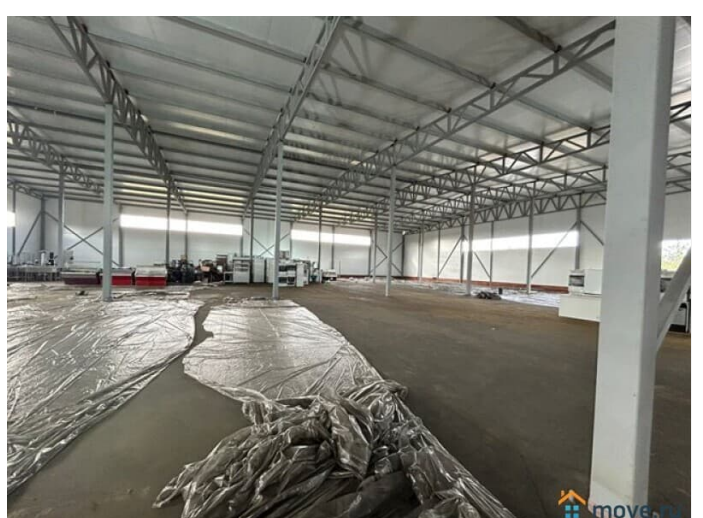
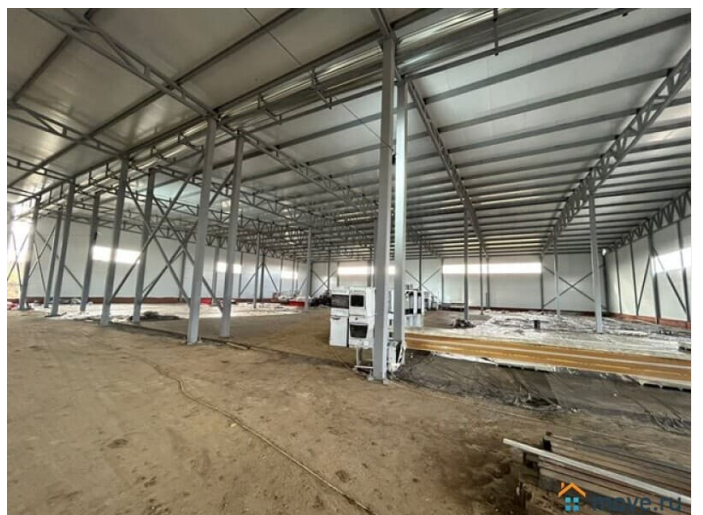
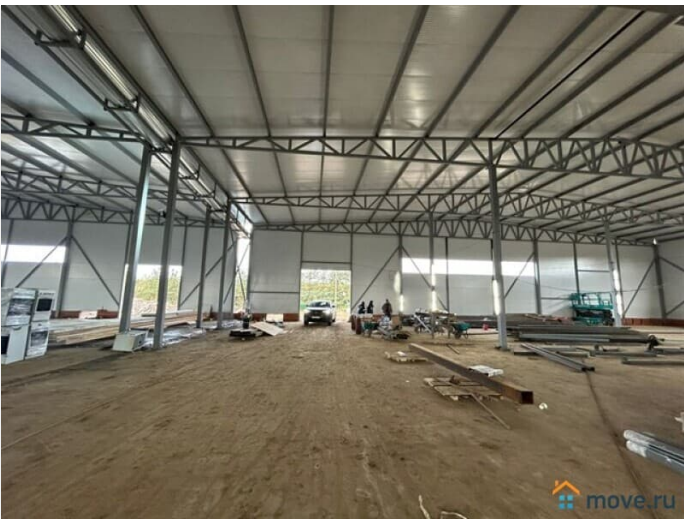
## Описание

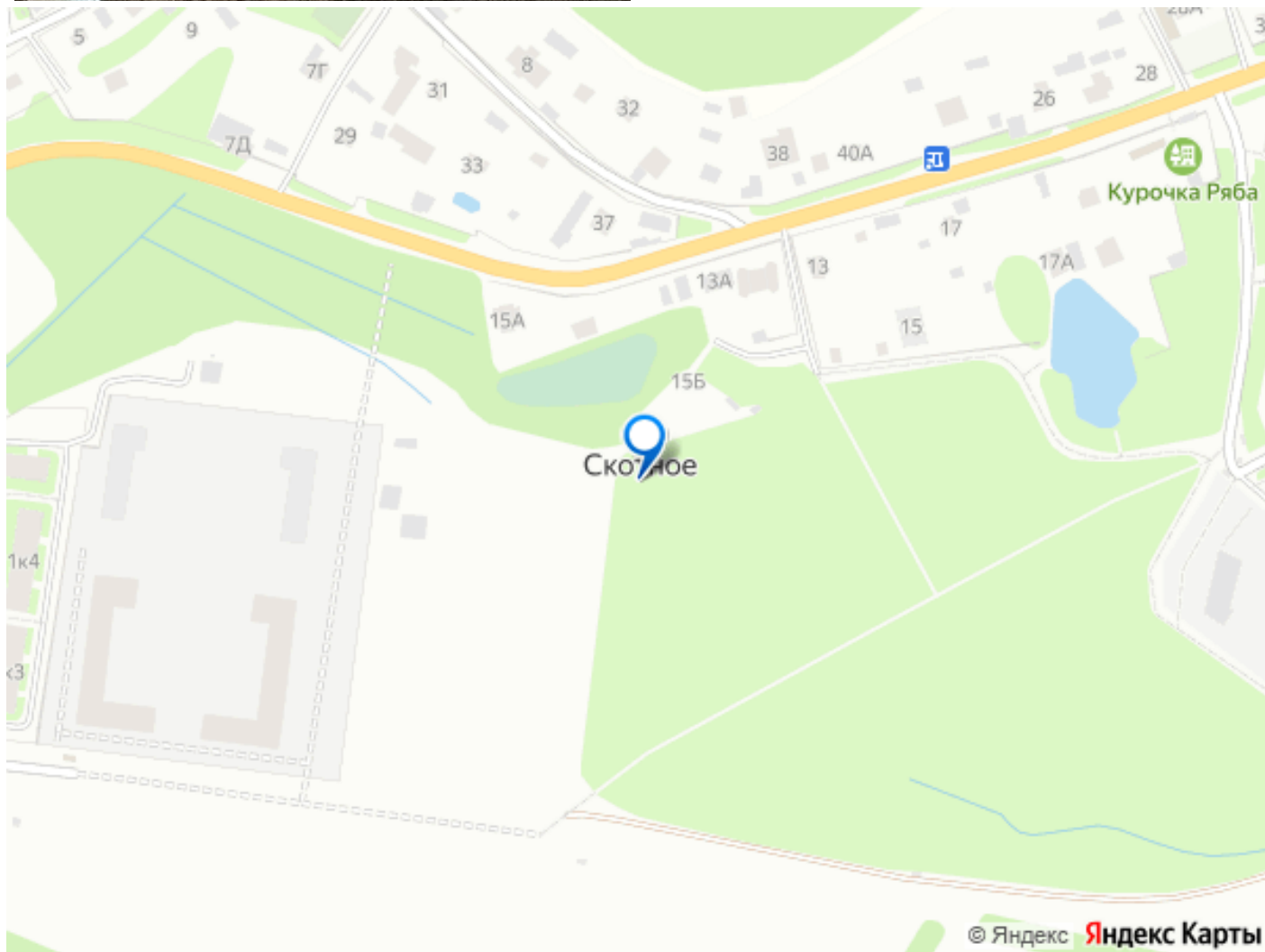
Всеволожский район ЛО, дер. Скотное, ш. Новоприозерское, м. Парнас Продажа складского комплекса 3000 м<sup>2</sup> на земельном участке 1,92 га Продаётся современный складской комплекс общей площадью 3000 м<sup>2</sup>. Комплекс расположен на земельном участке 1,92 га. Ваш бизнес получит значительное преимущество за счет автономного отопления и мощной электросети 300 квт. Высота потолков 11 метров позволяет эффективно использовать пространство. На территории организована бесплатная парковка для сотрудников и клиентов. Уникальной возможностью является потенциал для расширения — вы можете построить дополнительные



складские помещения или автосервисы. Цена  
300 млн. руб. Консультант Андрей Салимов  
П2 Код объекта: 20677







Move.ru - вся недвижимость России