

Создано: 03.01.2026 в 23:02

Обновлено: 06.02.2026 в 14:59

<https://spb.move.ru/objects/9287788145>

Flat Inn, Flat Inn

**79689898714**

Санкт-Петербург, дорога Торфяная, д.  
17к6

**2 200 ₽**

Санкт-Петербург, дорога Торфяная, д. 17к6

Округ

[СПБ, Приморский район](#)

Улица

[дорога Торфяная](#)

## Квартира

Жилая площадь

23 м<sup>2</sup>

Площадь кухни

1 м<sup>2</sup>

Общая площадь

24 м<sup>2</sup>

Этаж

6/12

## Детали объекта

Тип сделки

Сдаю

Раздел

[Квартиры на сутки](#)

Тип комнат

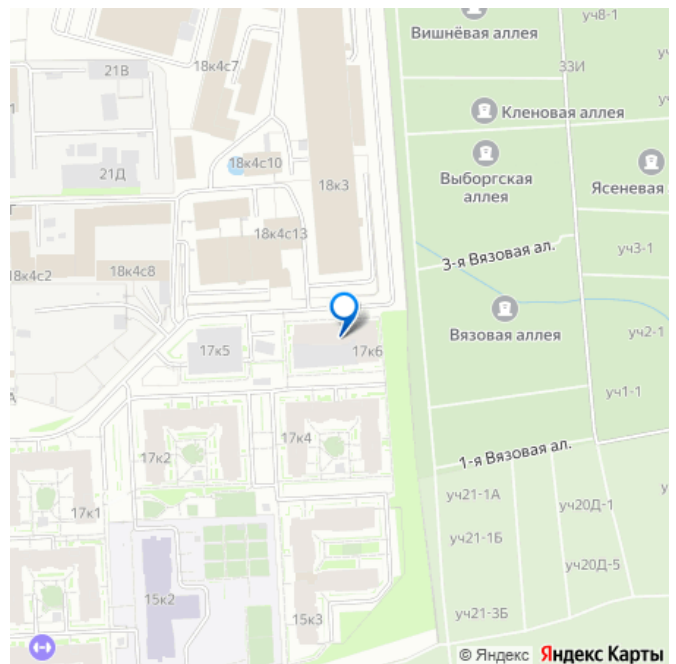
смежные

Тип балкона

лоджия

Тип санузла

для заметок



---

Покрытие пола

---

ламинат

---

Вид из окна

---

во двор

---

Ремонт

---

евро

---

Заселение с детьми

---

да

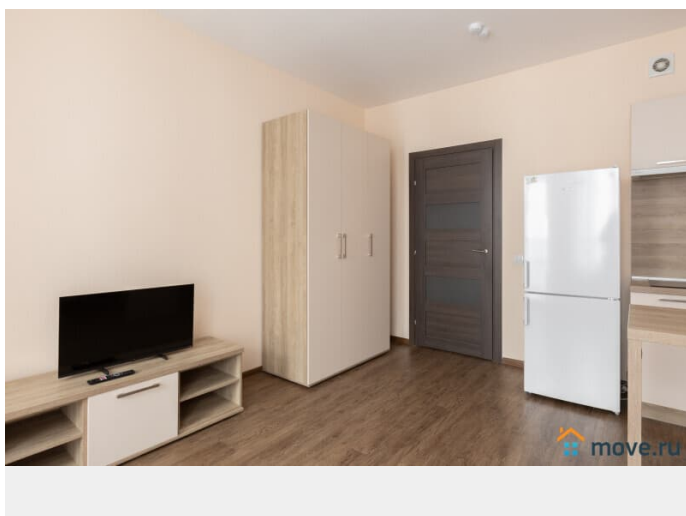
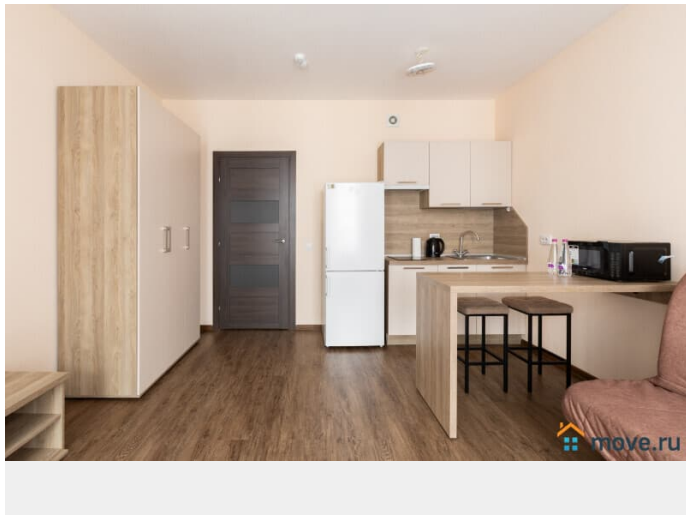
---

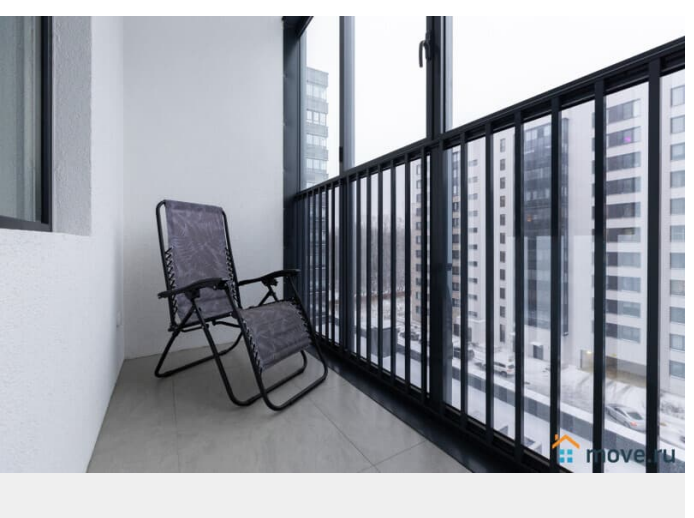
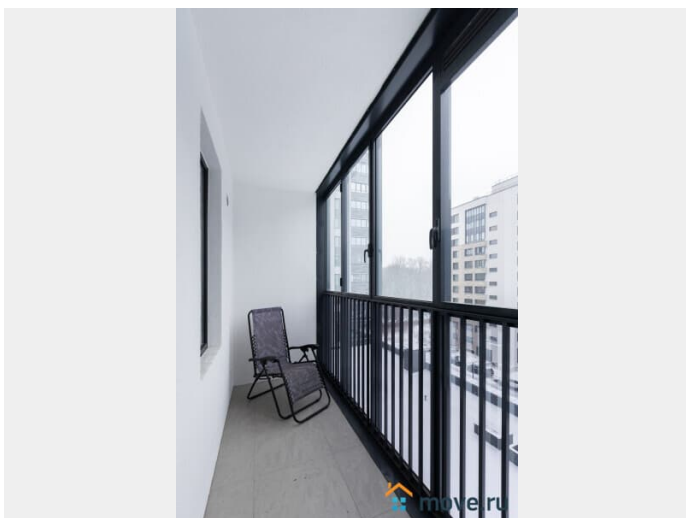
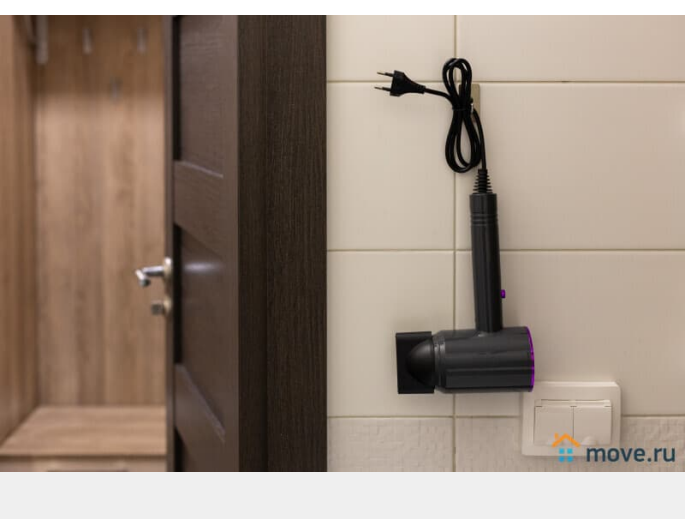
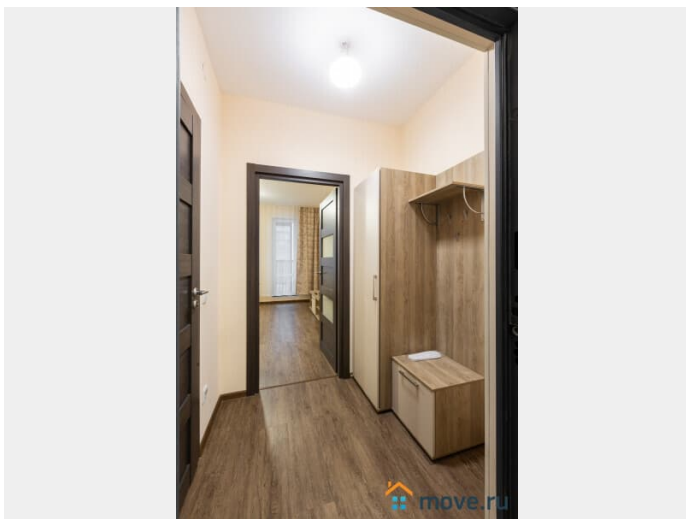
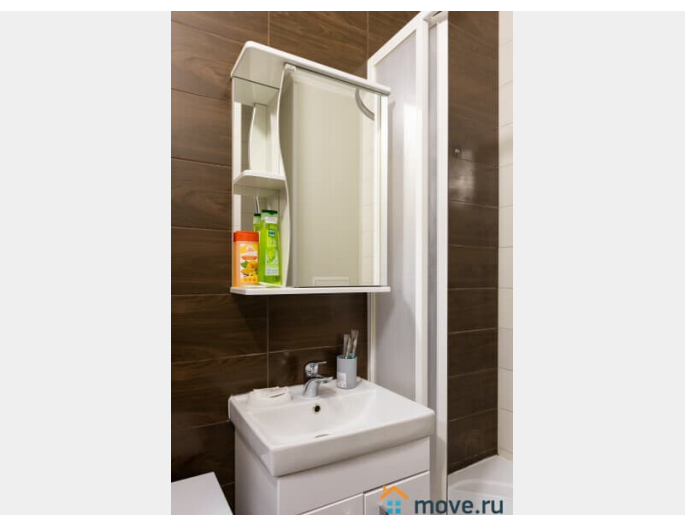
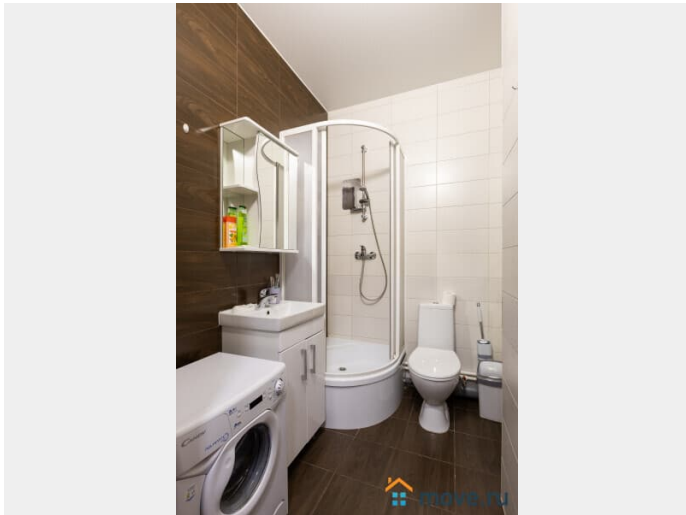
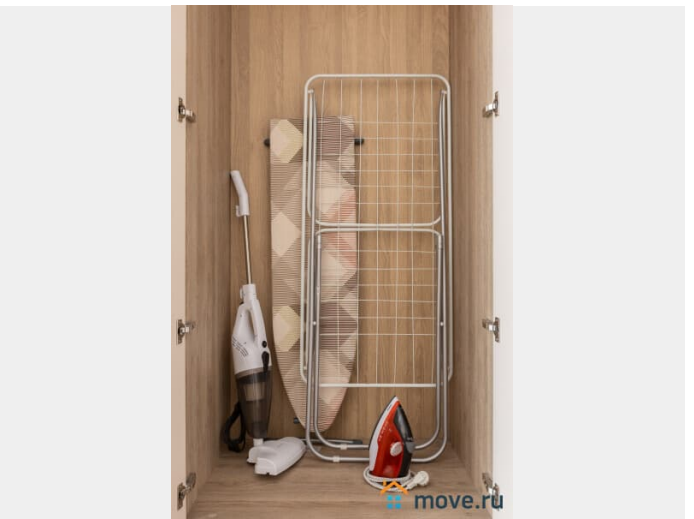
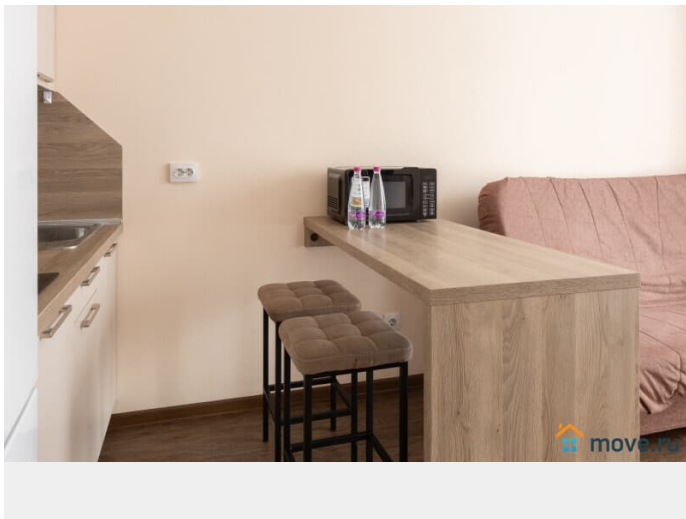
интернет, мебель, мебель на кухне, телевизор, стиральная машина, холодильник, лифт

## Описание

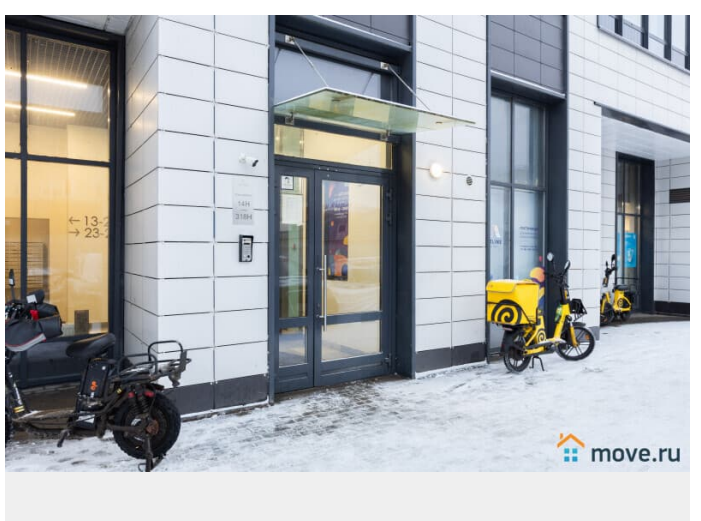
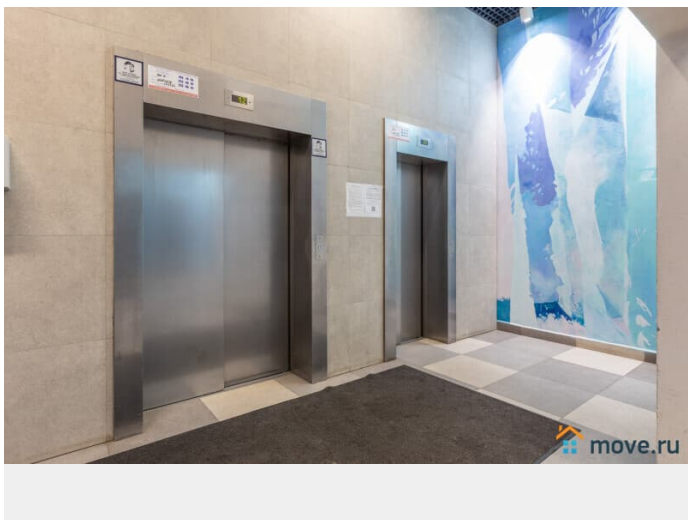
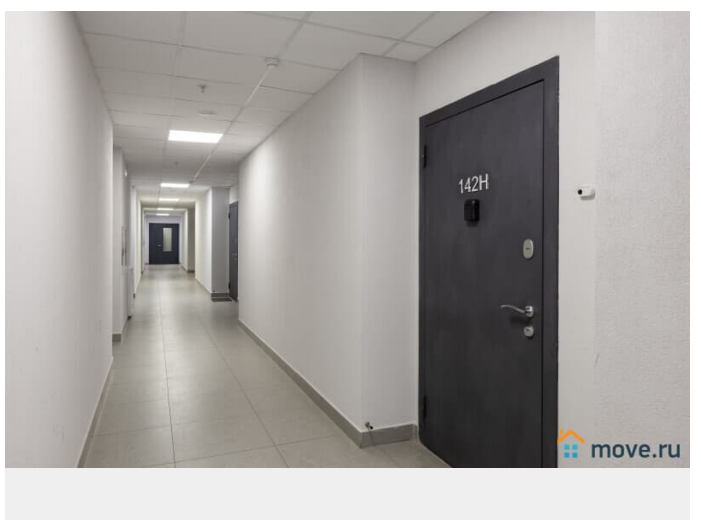
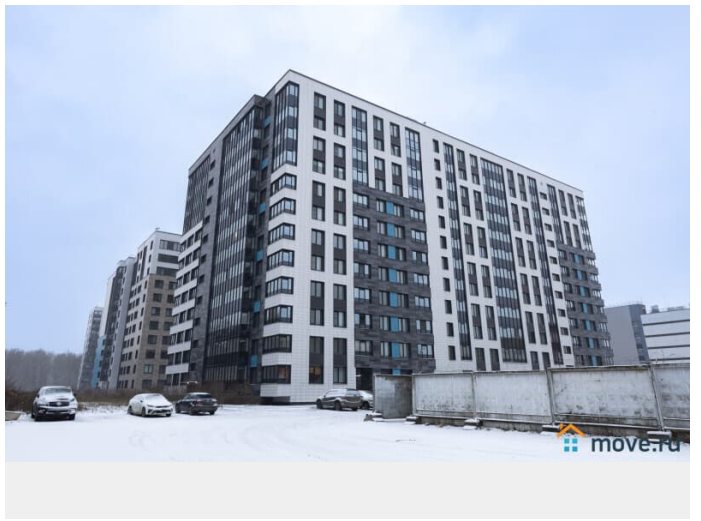
Условия бронирования: • Уборка после выезда оплачивается отдельно - 3 325р • Заезд 15:00, выезд 11:00 (ранний заезд/поздний выезд по согласованию). • Залог: 3 000 ? (возврат на карту через 1-3 дня). • Для регистрации необходим паспорт. • Оплата: 100% до заселения. Апартаменты Flat Inn на Торфяной дороге Современная и аккуратная студия Flat Inn расположена в Санкт-Петербурге по адресу: Торфяная дорога, 17к6. Апартаменты находятся в новом жилом доме и подойдут для комфортного проживания до 2 гостей — как для короткой поездки, так и для более длительного пребывания. Пространство студии площадью 24 м² организовано максимально функционально. В жилой зоне — удобный раскладной диван, телевизор и система хранения. Интерьер выполнен в спокойных нейтральных оттенках, создающих уютную и спокойную атмосферу без визуальной перегруженности. Кухонная зона оборудована всем необходимым для самостоятельного приготовления пищи:

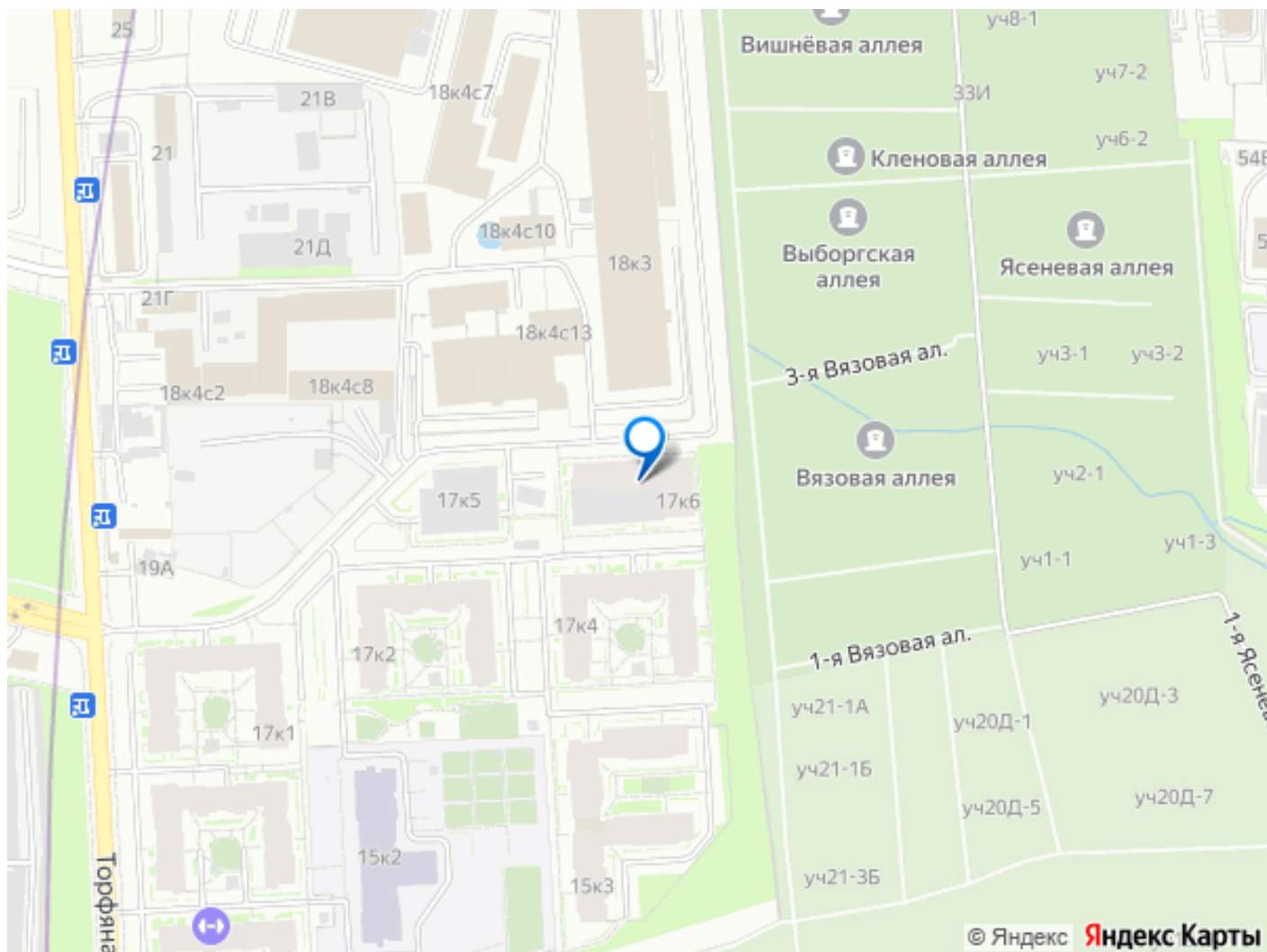
варочная панель, холодильник, микроволновая печь, чайник, посуда и кухонные принадлежности. Есть обеденная зона, удобная для повседневного использования. Санузел совмещённый, оснащён душевой кабиной, раковиной, стиральной машиной и базовым набором удобств. Гостям предоставляются полотенца и стандартные принадлежности. Дом этажностью 12 этажей, квартира расположена на комфортном этаже. Район спокойный, с развитой инфраструктурой и удобной транспортной доступностью. Поблизости — магазины, кафе и остановки общественного транспорта. Бесконтактное заселение. Поддержка Flat Inn 24/7.











Move.ru - вся недвижимость России